



АДМИНИСТРАЦИЯ АКСАЙСКОГО РАЙОНА
ПОСТАНОВЛЕНИЕ

_____ 2023

№ _____

г. Аксай

О внесении изменений в постановление
Администрации Аксайского района от
03.03.2023 № 127

В целях приведения нормативного правового акта Администрации Аксайского района в соответствие с постановлением министерства сельского хозяйства и продовольствия Ростовской области от 13.02.2023 №17 «Об утверждении Административного регламента предоставления государственной услуги «Предоставление субсидии сельскохозяйственным товаропроизводителям в рамках поддержки сельскохозяйственного производства на поддержку элитного семеноводства»,

ПОСТАНОВЛЯЮ:

1. Внести в постановление Администрации Аксайского района от 03.03.2023 № 127 «Об утверждении Порядка предоставления субсидии на поддержку сельскохозяйственного производства по отдельным подотраслям растениеводства и животноводства на поддержку элитного семеноводства» изменения согласно приложению.

2. Постановление вступает в силу после его официального опубликования и распространяется на правоотношения, возникшие с 3 марта 2023 г.

3. Настоящее постановление опубликовать в информационном бюллетене Администрации Аксайского района «Аксайский район официальный» и разместить на официальном сайте Администрации Аксайского района в информационно-телекоммуникационной сети «Интернет».

4. Контроль за выполнением настоящего постановления возложить на первого заместителя главы Администрации Аксайского района Доморовского К.С.

Исполняющий обязанности главы Администрации
Аксайского района

К.С. Доморовский

Постановление вносит
Управление сельского хозяйства и продовольствия
Администрации Аксайского района

«Приложение № 2
к Порядку предоставления
субсидии на поддержку
сельскохозяйственного
производства по отдельным
подотраслям растениеводства и
животноводства на поддержку
элитного семеноводства

Начальнику управления сельского
хозяйства и продовольствия
Администрации Аксайского района

_____ (фамилия, инициалы)

ЗАЯВЛЕНИЕ
о предоставлении субсидии

_____ (полное наименование заявителя, название муниципального образования)

1. ОГРН _____ дата присвоения
ОГРН _____

Паспорт серия _____ № _____ кем и когда выдан _____
_____ дата

рождения _____
(для индивидуальных предпринимателей)

2. ИНН _____ КПП _____ (при наличии)

Расчетный счет № _____ в _____

БИК _____ Корреспондентский счет № _____

Юридический

адрес

 Почтовый адрес (место нахождения)

 а. Место осуществления производственной деятельности

(регион, муниципальное образование, населенный пункт)

Телефон () Факс

E-mail (в обязательном порядке)

 Контактное лицо (Ф.И.О., должность, телефон)

 Прошу предоставить субсидию на поддержку элитного семеноводства
 в соответствии с постановлением

от №

 (заполняется структурным подразделением органа местного самоуправления муниципального района,
 осуществляющим функции управления в сфере сельского хозяйства)

 «Об утверждении Порядка и условиях предоставления субсидии
 сельскохозяйственным товаропроизводителям в рамках поддержки
 сельскохозяйственного производства на поддержку
 элитного семеноводства» (Порядок предоставления субсидии) в размере
 _____ рублей _____ копеек.

Настоящим подтверждаю, что

_____ является (наименование заявителя)

 сельскохозяйственным товаропроизводителем, который по состоянию
 на 1-е число месяца, в котором подана заявка о предоставлении субсидии,
не является:

 иностранным юридическим лицом, а также российским юридическим
 лицом, в уставном (складочном) капитале которого доля участия иностранных
 юридических лиц, местом регистрации которых является государство
 или территория, включенные в утверждаемый Министерством финансов
 Российской Федерации перечень государств и территорий, предоставляющих
 льготный налоговый режим налогообложения и (или) не предусматривающих
 раскрытия и предоставления информации при проведении финансовых

операций (офшорные зоны) в отношении таких юридических лиц, в совокупности превышает 50 процентов;

лицом, осуществляющим производственную деятельность не на территории Аксайского района Ростовской области;

получателем средств из местного и (или) областного бюджетов, из которого(ых) планируется предоставление субсидии в соответствии с муниципальным правовым актом и (или) правовым актом Правительства Ростовской области, на основании иных муниципальных нормативных правовых актов и (или) иных нормативных правовых актов Правительства Ростовской области на поддержку элитного семеноводства в части представленных затрат;

лицом, деятельность которого приостановлена в порядке, предусмотренном законодательством Российской Федерации;

лицом, находящимся в реестре недобросовестных поставщиков (подрядчиков, исполнителей) в связи с отказом от исполнения заключенных государственных (муниципальных) контрактов о поставке товаров, выполнении работ, оказании услуг по причине введения политических или экономических санкций иностранными государствами, совершающими недружественные действия в отношении Российской Федерации, граждан Российской Федерации или российских юридических лиц, и (или) введением иностранными государствами, государственными объединениями и (или) союзами и (или) государственными (межгосударственными) учреждениями иностранных государств или государственных объединений и (или) союзов мер ограничительного характера.

Настоящим подтверждаю, что _____ не является

(наименование заявителя)

лицом, привлекавшимся в году, предшествующем году получения субсидии, к ответственности за несоблюдение запрета на выжигание сухой травянистой растительности, стерни, пожнивных остатков (за исключением рисовой соломы) на землях сельскохозяйственного назначения.

Настоящим _____ сообщаю, _____ что

(наименование заявителя)

_____ плательщиком налога на добавленную стоимость

(указать является/не является)

согласно приложению № 2 к настоящему заявлению.

Настоящим подтверждаю достоверность представленных в составе заявки сведений и даю согласие на публикацию (размещение) в информационно-телекоммуникационной сети «Интернет» информации об итогах отбора, на включение в сводную отчетность по Ростовской области и представление в Минсельхоз России промежуточной (квартальной) и годовой отчетности о финансово-экономическом состоянии по формам и в сроки, установленные соглашением о предоставлении субсидии (далее – Соглашение).

Опись документов прилагаю на _____ л. в 1 экз.

В

случае

включения

(наименование заявителя)

в Реестр получателей субсидии обязуюсь в течение 2 рабочих дней подписать Соглашение в системе «Электронный бюджет».

Неподписание

(наименование заявителя)

Соглашения в установленный срок подтверждает отказ от заключения Соглашения и получения субсидии.

В случае неполной выплаты субсидии в связи с уменьшением и (или) недостаточностью средств, предусмотренных федеральным и (или) областным бюджетами претензий не имеет/имеет.

(полное наименование заявителя)

(нужное подчеркнуть)

Обязательно отметить:

выдачу уведомления об отказе в предоставлении государственной услуги осуществить:

(выбранное отметить знаком V)

в Управлении сельского хозяйства и продовольствия Администрации Аксайского района

в МФЦ по месту обращения (возможно только при подаче заявления и документов в МФЦ)

посредством ЕПГУ (возможно только при подаче заявления и документов посредством ЕПГУ)

_____/_____/_____
(должность)

(подпись руководителя)

(инициалы, фамилия)

М.П. (при наличии)

«__» _____ 20__ года».

«Приложение № 3 к заявлению
о предоставлении субсидии

СПРАВКА*

(наименование участника отбора, ИНН)

подтверждает, что не является иностранным юридическим лицом, в том числе местом регистрации которого является государство или территория, включенные

в утверждаемый Министерством финансов Российской Федерации перечень государств и территорий, используемых для промежуточного (офшорного) владения активами в Российской Федерации (далее – офшорные компании), а также российским юридическим лицом, в уставном (складочном) капитале которого доля прямого или косвенного (через третьих лиц) участия офшорных компаний

в совокупности превышает 25 процентов (если иное не предусмотрено законодательством Российской Федерации). <***>

(наименование участника отбора)

сообщает, что его учредителями с прямым и косвенным участием являются юридические и физические лица согласно блок-схеме, прилагаемой к настоящей справке.

К настоящей справке прилагаются:

(выбранное отметить знаком: ✓)

- Копия выписки из реестра акционеров, в отношении юридических лиц, а также копии выписок из реестра акционеров в отношении учредителей участника отбора, являющихся акционерными обществами, или копии иных документов<***>

(прилагается участником отбора, являющимся акционерным обществом).

- Копии выписок из реестра акционеров в отношении учредителей, являющихся акционерными обществами или копии иных документов<***>

(прилагается участником отбора, являющимся обществом с ограниченной ответственностью).

Руководитель _____

(подпись)

(инициалы, фамилия)

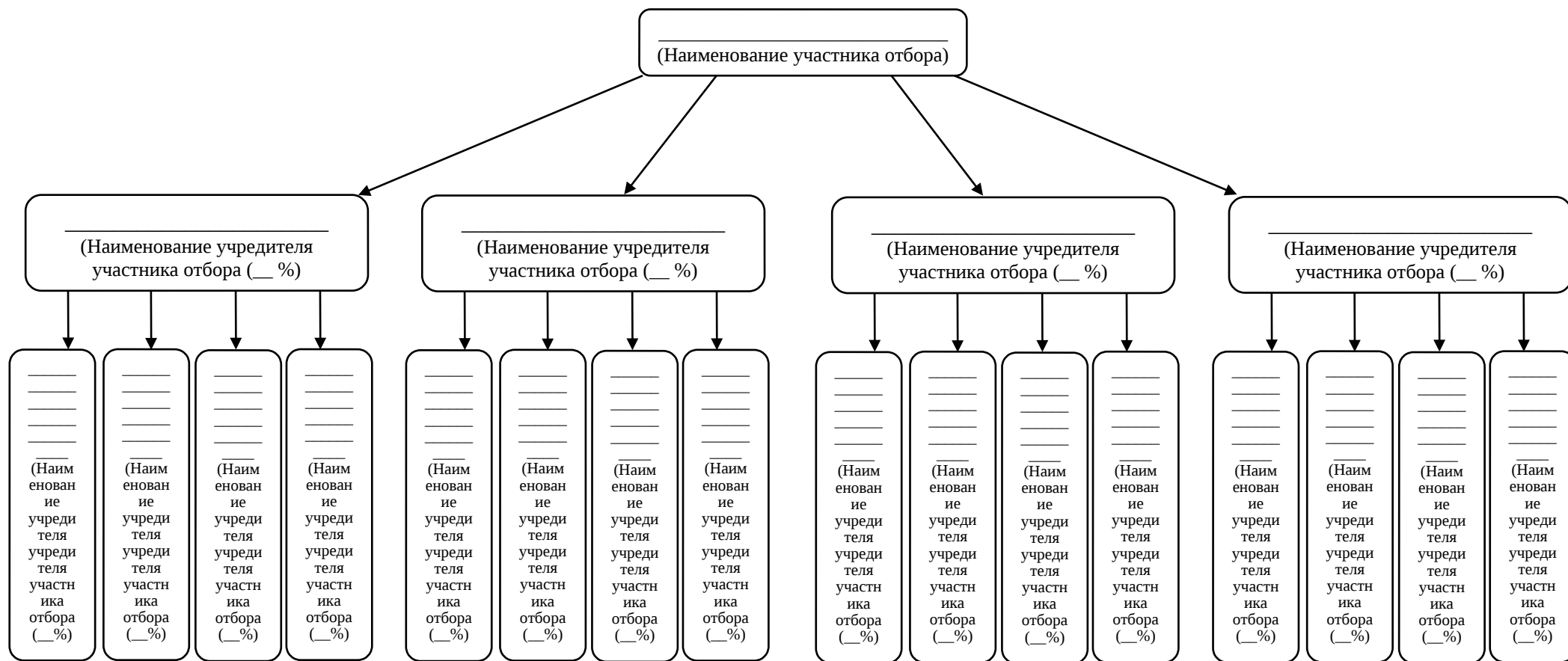
М.П. (при наличии)

Дата

*Справка представляется заявителями, являющимися юридическими лицами.

* При расчете доли участия офшорных компаний в капитале российских юридических лиц не учитывалось прямое и (или) косвенное участие офшорных компаний в капитале публичных акционерных обществ (в том числе со статусом международной компании), акции которых обращаются на организованных торгах в Российской Федерации, а также косвенное участие таких офшорных компаний в капитале других российских юридических лиц, реализованное через участие в капитале указанных публичных акционерных обществ.***Копии документов заверяются участником отбора. Рекомендуется сведения из реестра акционеров и (или) иных документов в отношении физических лиц представлять без указания их персональных данных.

**Блок-схема участия
в уставном/складочном капитале, уставном/паевом фонде (в процентах)**



* настоящая блок-схема может быть расширена в зависимости от количества учредителей.

Руководитель _____ / _____
(подпись) (инициалы, фамилия)

М.П. (дата)

«Приложение № 2
к Соглашению
от _____ 20__ № _____

ПЕРЕЧЕНЬ

затрат, источником финансового обеспечения которых является Субсидия

| | | | |
|--|---------------------------------|---------------------|------|
| | | | КОДЫ |
| | | по Сводному реестру | |
| Наименование Получателя | _____ | ИНН | |
| Наименование главного распорядителя средств местного бюджета | _____ | по Сводному реестру | |
| | (орган местного самоуправления) | | |
| Наименование программы органа местного самоуправления | _____ | по БК | |
| Единица измерения: руб. (с точностью до второго знака после запятой) | | по ОКЕИ | 383 |

| Наименование показателя | Код строки | Сумма | |
|--------------------------------------|------------|-------|---------------|
| | | итого | в том числе: |
| | | | на __.__.20__ |
| 1 | 2 | 3 | 4 |
| Выплаты по расходам, всего: | 0300 | | |
| из них на приобретение элитных семян | | | |

«Приложение № 4
к Соглашению
от _____ 20__ № _____

ОТЧЕТ
о достижении значений результатов предоставления Субсидии

по состоянию
на " __ " _____ 20__ г.

Наименование Получателя _____

Наименование главного распорядителя средств местного бюджета Администрация _____ района _____

Вид документа _____
(первичный - "0", уточненный - "1", "2", "3", "...")

Периодичность: годовая

Единица измерения: га

| | |
|---------------------------|------|
| | КОДЫ |
| Дата | |
| по Сводному реестру | |
| ИНН | |
| по Сводному реестру | |
| | |
| | |
| по ОКЕИ | 059 |

| Направление расходов | | Результат предоставления субсидии | | Единица измерения | | Код строки | Плановые значения с даты заключения Соглашения | Размер субсидии, предусмотренный Соглашением | Фактически достигнутые значения | | | | Объем обязательств, принятых в целях достижения результатов предоставления Субсидии (денежных обязательств) | Неиспользованный объем финансового обеспечения (гр. 9 - гр. 15) | |
|--|-----------|--------------------------------------|---|-------------------|-------------|------------|--|--|---|--|---------------------------------|--------------------|---|---|----|
| | | | | | | | | | на отчетную дату с даты заключения Соглашения | отклонение от планового значения | | причина отклонения | | | |
| наименование | код по БК | тип результата | наименование | наименование | код по ОКЕИ | | | | | в абсолютных величинах (гр. 8- гр. 10) | в процентах (гр.11/гр.8 x 100%) | код | наименование | | |
| 1 | 2 | 3 | 4 | 5 | 6 | 7 | 8 | 9 | 10 | 11 | 12 | 13 | 14 | 15 | 16 |
| Субсидия сельскохозяйственным товаропроизводителям в рамках поддержки сельскохозяйственного производства на поддержку элитного семеноводства | | «Приобретение товаров, работ, услуг» | Засеянная элитными семенами площадь (гектаров) в году предоставления субсидии | га | 059 | 0200 | 0 | | | | | | | | |

Руководитель
(уполномоченное лицо) _____
(должность) (подпись) (инициалы, фамилия)

М.П. (при наличии)

Исполнитель _____
(должность) (инициалы, фамилия) (телефон)

«__» _____ 20__ г.

| Сведения о принятии отчета о достижении значений результатов предоставления Субсидии | | | |
|--|---|--------|--------------------------------------|
| Наименование показателя | Код по бюджетной классификации местного бюджета | КОСГУ* | Сумма с начала заключения Соглашения |
| 1 | 2 | 3 | 4 |
| Объем Субсидии, направленный на достижение результатов | | | |
| | | | |
| Объем Субсидии, потребность в котором не подтверждена | | | |
| | | | |
| Объем Субсидии, подлежащий возврату в бюджет | | | |

<*> указывается значение КОСГУ - 000

Руководитель (уполномоченное лицо)

(орган местного самоуправления)

(подпись)

(инициалы, фамилия)

Исполнитель _____

(должность)

(инициалы, фамилия)

(телефон)

«___» _____ 20__ г.

риложение № 9
к Соглашению

от _____ № _____

АКТ

об исполнении обязательств по соглашению о предоставлении
из местного бюджета субсидии на поддержку элитного семеноводства
от «__» _____ 20__ года № _____

г. _____

(место составления акта)

«__» _____ 20__ г.

(дата заключения акта)

№ _____

(номер акта)

Управление сельского хозяйства и продовольствия Администрации
Аксайского района
(наименование района)

которому как получателю средств местного бюджета доведены лимиты
бюджетных обязательств на предоставление субсидии на поддержку элитного
семеноводства, именуемая в дальнейшем «Предоставитель», в лице

(наименование должности, а также фамилия, имя, отчество (при наличии)
руководителя органа местного самоуправления
района или уполномоченного им лица)

действующего на основании _____,

(реквизиты учредительного документа (положения)
органа местного самоуправления района,
доверенности, приказа или иного документа,
удостоверяющего полномочия)

и _____,

(наименование юридического лица, фамилия, имя, отчество (при наличии)
индивидуального предпринимателя или физического лица)

именуем __ в дальнейшем «Получатель», в лице

(наименование должности, а также фамилия, имя, отчество (при наличии) лица,
представляющего Получателя, или уполномоченного им лица, фамилия, имя,
отчество (при наличии) индивидуального предпринимателя)

действующего на основании _____,

(реквизиты устава юридического лица,
свидетельства о государственной регистрации
индивидуального предпринимателя, доверенности)

далее именуемые «Стороны», составили настоящий Акт о нижеследующем.

1. По соглашению о предоставлении из местного бюджета Субсидий на
предоставление субсидии на поддержку элитного семеноводства
от «__» _____ 20__ г. № _____ (далее соответственно - Соглашение, Субсидия)
Получателем:

1.1. Обязательства по Соглашению выполнены в полном объеме.

1.1.1. Объем финансового обеспечения расходов, предусмотренных Соглашением, необходимых для оплаты принятых в целях достижения результатов предоставления Субсидии на 1 января 20__ г. в соответствии с отчетом о достижении значений результатов предоставления Субсидии составил _____ (_____) рублей _____ копеек.

(сумма цифрами) (сумма прописью)

1.2. Обязательства по Соглашению выполнены не в полном объеме.

1.2.1. Объем финансового обеспечения расходов, предусмотренных Соглашением, необходимых для оплаты принятых в целях достижения результатов предоставления Субсидии на 1 января 20__ г., в соответствии с отчетом о достижении значений результатов предоставления Субсидии составил _____ (_____) рублей _____ копеек.

(сумма цифрами) (сумма прописью)

1.2.2. В соответствии с отчетом о расходах, источником финансового обеспечения которых является Субсидия, на «__» ____ 20__ г., средства субсидии в размере _____ (_____) рублей _____ копеек.

(сумма цифрами) (сумма прописью)

в соответствии с пунктом 4.3.9 Соглашения подлежат возврату в местный бюджет в срок до «__» ____ 20__ г. по следующим реквизитам:

код классификации расходов местного бюджета _____.

2. Настоящий Акт заключен Сторонами в форме

2.1. бумажного документа в двух экземплярах, по одному экземпляру для каждой из Сторон.

3. Реквизиты Сторон:

| | |
|--|--|
| Управление сельского хозяйства и продовольствия Администрации Аксайского района (полное наименование органа местного самоуправления) <u>Аксайрайсельхозуправление</u> (сокращенное наименование органа местного самоуправления) | _____ (полное наименование Получателя) (сокращенное наименование получателя) |
| Наименование: Управление сельского хозяйства и продовольствия Администрации Аксайского района (орган местного самоуправления) ОГРН _____, ОКТМО _____ | Наименование Получателя ОГРН _____ ОКТМО _____ |
| Место нахождения и адрес: | Место нахождения и адрес: |
| ИНН / КПП | ИНН / КПП |

4. Подписи Сторон

| | |
|--|--|
| <p>Управление сельского хозяйства и продовольствия Администрации Аксайского района (полное наименование органа местного самоуправления) <u>Аксайрайсельхозуправление</u> (сокращенное наименование органа местного самоуправления)</p> | <p>_____</p> <p>(полное наименование Получателя)</p> <p>(сокращенное наименование получателя)</p> |
| <p>Начальник Управления сельского хозяйства и продовольствия Администрации Аксайского района</p> <p>_____ / _____</p> <p>(подпись) (инициалы, фамилия)</p> <p>М.П.</p> | <p>_____</p> <p>должность руководителя</p> <p>_____ / _____</p> <p>(подпись) (инициалы, фамилия)</p> <p>М.П. (при наличии)</p> |

«Приложение № 10
к Соглашению
от _____ №
_____»

ДОПОЛНИТЕЛЬНОЕ СОГЛАШЕНИЕ
к соглашению о предоставлении из местного бюджета субсидии
на поддержку элитного семеноводства
от «__» _____ 20__ г. № _____

г. [Место заключения]

[Дата заключения документа]

№ [Номер документа]

Управление сельского хозяйства и продовольствия Администрации Аксайского района, которой как получателю средств местного бюджета доведены лимиты бюджетных обязательств на предоставление субсидии на поддержку элитного семеноводства, именуемая в дальнейшем «Предоставитель»,

в

лице

_____,
(наименование должности, а также фамилия, имя, отчество
(при наличии) руководителя или уполномоченного им лица)
действующего на основании _____,

(реквизиты учредительного документа (положения) доверенности,
приказа или иного документа, удостоверяющего полномочия)

с одной стороны, _____,

(наименование юридического лица, фамилия, имя, отчество (при наличии)
индивидуального предпринимателя)

именуем__ в дальнейшем «Получатель», в лице

_____,
(наименование должности, а также фамилия, имя, отчество (при наличии) лица, представляющего Получателя,
или уполномоченного им лица, фамилия, имя, отчество (при наличии) индивидуального предпринимателя)
действующего на основании _____,

(реквизиты Устава юридического лица, свидетельства о
государственной регистрации индивидуального предпринимателя (при
наличии), листа записи Единого государственного реестра
индивидуальных предпринимателей (при наличии), доверенности)

с другой стороны, далее именуемые «Стороны,» соответствии с пунктом 7.3 раздела 7 Соглашения о предоставлении субсидии поддержку элитного семеноводства (далее – Соглашение) заключили настоящее Дополнительное Соглашение к Соглашению от __.__.20__ №__ о нижеследующем.

1. Внести в Соглашение следующие изменения:

1.1. В преамбуле:

_____.

1.2. В разделе I «Предмет Соглашения»:

1.2.1. _____.

1.3. В разделе II «Финансовое обеспечение предоставления Субсидии»:

1.3.1. _____.

1.4. В разделе III «Условия и порядок предоставления Субсидии»:

1.4.1. _____.

1.5. В разделе IV «Взаимодействие Сторон»:

1.5.1. _____.

1.6. В разделе VII «Заключительные положения»:

1.6.1. _____.

1.7. Иные положения по настоящему Дополнительному соглашению:

1.7.1. _____.

1.8. Раздел VIII «Платежные реквизиты Сторон» изложить в редакции:

«VIII. Платежные реквизиты Сторон

| | |
|---|--|
| <p>Управление сельского хозяйства и продовольствия Администрации Аксайского района (полное наименование органа местного самоуправления) <u>Аксайрайсельхозуправление</u> (сокращенное наименование органа местного самоуправления)</p> | <p>_____</p> <p>(полное наименование Получателя)</p> <p>(сокращенное наименование получателя)</p> |
| <p>Наименование: Управление сельского хозяйства и продовольствия Администрации Аксайского района (орган местного самоуправления)</p> <p>ОГРН _____, ОКТМО _____</p> | <p>Наименование Получателя</p> <p>ОГРН _____ ОКТМО _____</p> |
| <p>Место нахождения и адрес:</p> | <p>Место нахождения и адрес:</p> |
| <p>ИНН / КПП</p> | <p>ИНН / КПП</p> |
| <p>Платежные реквизиты: ИНН _____ КПП _____ л/с _____</p> <p>Платежные реквизиты: Наименование учреждения Банка России Наименование территориального органа Федерального казначейства, в котором открыт лицевой счет, БИК Единый казначейский счет Казначейский счет Лицевой счет</p> | <p>Платежные реквизиты: Наименование учреждения Банка России (наименование кредитной организации)</p> <p>_____</p> <p>БИК _____ Расчетный счет _____ Кор. счет _____</p> |

1.9. Приложение № ____ к Соглашению изложить в редакции согласно приложению № ____ к настоящему Дополнительному соглашению, которое является его неотъемлемой частью.

1.10. Дополнить приложением № ____ к Соглашению согласно приложению № ____ к настоящему Дополнительному соглашению, которое является его неотъемлемой частью;

1.11. Внести изменения в приложение № ____ к Соглашению согласно приложению № ____ к настоящему Дополнительному соглашению, которое является его неотъемлемой частью.

2. Настоящее Дополнительное соглашение является неотъемлемой частью Соглашения.

3. Настоящее Дополнительное соглашение вступает в силу с даты его подписания лицами, имеющими право действовать от имени каждой из Сторон, и действует до полного исполнения Сторонами своих обязательств по настоящему Соглашению.

4. Условия Соглашения, не затронутые настоящим Дополнительным соглашением, остаются неизменными.

5. Иные заключительные положения по настоящему Дополнительному Соглашению:

5.1. настоящее Дополнительное соглашение заключено Сторонами в форме электронного документа в государственной интегрированной информационной системе управления общественными финансами «Электронный бюджет» и подписано усиленными квалифицированными электронными подписями лиц, имеющих право действовать от имени каждой из Сторон настоящего Дополнительного соглашения.

6. Подписи Сторон

| | |
|--|--|
| Управление сельского хозяйства и продовольствия Администрации Аксайского района (полное наименование органа местного самоуправления) <u>Аксайрайсельхозуправление</u> (сокращенное наименование органа местного самоуправления) | _____ (полное наименование Получателя) (сокращенное наименование получателя) |
| _____ — должность _____ / _____ (подпись) (инициалы, фамилия) | _____ — должность _____ / _____ (подпись) (инициалы, фамилия) |
| М.П. | М.П. (при наличии) |

Приложение № 11
к Соглашению
от _____ № _____

ДОПОЛНИТЕЛЬНОЕ СОГЛАШЕНИЕ

о расторжении соглашения о предоставлении из местного бюджета субсидии
на поддержку элитного семеноводства

от «___» _____ 20___ г. № _____

г. [Место заключения]

[Дата заключения документа]

№ [Номер документа]

Управление сельского хозяйства и продовольствия Администрации Аксайского района, которой как получателю средств местного бюджета доведены лимиты бюджетных обязательств на предоставление субсидии на поддержку элитного семеноводства, именуемая в дальнейшем «Предоставитель»,

в

лице

(наименование должности, а также фамилия, имя, отчество (при наличии)
руководителя или уполномоченного им лица)

действующего на основании _____,

(реквизиты учредительного документа (положения), доверенности,
приказа или иного документа, удостоверяющего полномочия)

и _____,

(наименование юридического лица фамилия, имя, отчество (при наличии)
индивидуального предпринимателя)

и именуем_____ в дальнейшем «Получатель», в лице

(наименование должности, а также фамилия, имя, отчество (при наличии) лица, представляющего Получателя,
или уполномоченного им лица, фамилия, имя, отчество (при наличии) индивидуального предпринимателя)

действующего на основании _____,

(реквизиты Устава юридического лица, свидетельства
о государственной регистрации индивидуального предпринимателя
(при наличии), листа записи Единого государственного реестра
индивидуальных предпринимателей (при наличии), доверенности)

далее именуемые «Стороны», заключили настоящее Дополнительное соглашение о расторжении Соглашения о предоставлении из местного бюджета субсидии на поддержку элитного семеноводства от «___» _____ 20___ № (далее – Соглашение, Субсидия) в соответствии

с _____

(документ, предусматривающий основание для расторжения
Соглашений (при наличии), или пункт 6.5. Соглашения)

1. Соглашение расторгается с даты вступления в силу настоящего Дополнительного соглашения о расторжении Соглашения.

2. Состояние расчетов на дату расторжения Соглашения:

2.1. бюджетное обязательство Предоставителем исполнено в размере _____ (_____) рублей _____ копеек
(сумма цифрами) (сумма прописью)

по коду классификации расходов местного бюджета _____.

2.2. обязательство Получателя исполнено в размере _____ (_____) рублей _____ копеек
(сумма цифрами) (сумма прописью)

Субсидии, предоставленной в соответствии с пунктом _____ статьи _____ Бюджетного Кодекса Российской Федерации.

2.3. Предоставитель в течение «__» дней со дня расторжения Соглашения обязуется перечислить Получателю сумму Субсидии в размере: _____ (_____) рублей __ копеек
(сумма цифрами) (сумма прописью)

2.4. Получатель в течение _____ дней со дня расторжения Соглашения обязуется возратить в местный бюджет сумму Субсидии в размере _____ (_____) рублей _____ копеек.
(сумма цифрами) (сумма прописью)

3. Стороны взаимных претензий друг к другу не имеют.

4. Настоящее Дополнительное соглашение вступает в силу с момента его подписания лицами, имеющими право действовать от имени каждой из Сторон.

5. Обязательства Сторон по Соглашению прекращаются с момента вступления в силу настоящего Дополнительного соглашения, за исключением обязательств, предусмотренных пунктами _____ Соглашения, которые прекращают свое действие после полного их исполнения.

6. Иные положения настоящего Дополнительного соглашения:

6.1. настоящее Дополнительное соглашение заключено Сторонами в форме электронного документа в государственной интегрированной информационной системе управления общественными финансами «Электронный бюджет» и подписано усиленными квалифицированными электронными подписями лиц, имеющих право действовать от имени каждой из Сторон настоящего дополнительного соглашения.

7. Платежные реквизиты Сторон

| | |
|--|---|
| <p>Управление сельского хозяйства и продовольствия Администрации Аксайского района (полное наименование органа местного самоуправления) <u>Аксайрайсельхозуправление</u> (сокращенное наименование органа местного самоуправления)</p> | <p>_____ (полное наименование Получателя) (сокращенное наименование получателя)</p> |
| <p>Наименование: Управление сельского хозяйства и продовольствия Администрации Аксайского района (орган местного самоуправления)</p> | <p>Наименование Получателя</p> |

| | |
|--|--|
| ОГРН _____, ОКТМО _____ | ОГРН _____ ОКТМО _____ |
| Место нахождения и адрес: | Место нахождения и адрес: |
| ИНН / КПП | ИНН / КПП |
| Платежные реквизиты: ИНН _____ КПП _____ л/с _____ Платежные реквизиты: Наименование учреждения Банка России Наименование территориального органа Федерального казначейства, в котором открыт лицевой счет, БИК Единый казначейский счет Казначейский счет Лицевой счет | Платежные реквизиты: Наименование учреждения Банка России (наименование кредитной организации) БИК _____ Расчетный счет _____ Кор. счет _____ |

8. Подписи Сторон

| | |
|--|--|
| Управление сельского хозяйства и продовольствия Администрации Аксайского района (полное наименование органа местного самоуправления) <u>Аксайрайсельхозуправление</u> (сокращенное наименование органа местного самоуправления) | _____ (полное наименование Получателя) (сокращенное наименование получателя) |
| Начальник Управления сельского хозяйства и продовольствия Администрации Аксайского района _____ / _____ (подпись) (инициалы, фамилия) | _____ _____ должность руководителя _____ / _____ (подпись) (инициалы, фамилия) |
| М.П. | М.П. (при наличии) |

«Приложение № 12
к Соглашению
от _____ № _____»

УВЕДОМЛЕНИЕ

о расторжении соглашения о предоставлении из местного бюджета субсидии
на поддержку элитного семеноводства
от __. __. 20__ № _____ в одностороннем порядке

«__» _____ 20__ г. между Управление сельского хозяйства и
продовольствия Администрации Аксайского района, именуемой в дальнейшем
«Предоставитель», и

(наименование юридического лица, фамилия, имя, отчество (при наличии) индивидуального
предпринимателя)

именуем__ в дальнейшем «Получатель», было заключено соглашение
о предоставлении из местного бюджета субсидий от _____ № _____
(далее – Соглашение).

В соответствии с пунктом (ами) _____ Соглашения Получатель должен
был исполнить следующие обязательства

однако указанные обязательства Получателем не исполнены.

В соответствии с пунктом 6.6 Соглашения Предоставитель вправе в
одностороннем порядке расторгнуть Соглашение в случае

(причина расторжения Соглашения)

В связи с вышеизложенным Предоставитель извещает Получателя, что
Соглашение на основании части 2 статьи 450¹ Гражданского кодекса
Российской Федерации, пункта ____ Порядка предоставления субсидии
_____, утвержденного постановлением Администрации Аксайского
района от _____ № ____ «_____», и пункта
6.6 Соглашения считается расторгнутым с момента:

получения Получателем настоящего уведомления в виде бумажного
документа.

Руководитель
(уполномоченное лицо):

(орган местного самоуправления)

(подпись)

/ _____
(инициалы, фамилия)

«Приложение № 6
к Порядку предоставления субсидии на
поддержку сельскохозяйственного
производства по отдельным подотраслям
растениеводства и животноводства на
поддержку элитного семеноводства

ПЛАН РАСХОДОВ
на приобретение элитных семян

_____,
(полное наименование сельхозтоваропроизводителя, муниципальное образование)

| Наименование группы сельскохозяйственных культур | Площадь, планируемая к засеву элитными семенами с использованием средств субсидии на приобретение элитных семян (га) | Сумма расходов на приобретение элитных семян * (рублей) | |
|--|--|---|---|
| | | Всего | из них за счет средств субсидии на приобретение элитных семян |
| 1 | 2 | 3 | 4 |
| Зерновые колосовые культуры, включая овес и рис, в том числе для проведения: | | | |
| ярового сева | | | |
| озимого сева | | | |

* для сельскохозяйственного товаропроизводителя, использующего право на освобождение от исполнения обязанностей налогоплательщика, связанных с исчислением и уплатой налога на добавленную стоимость, финансовое обеспечение части их затрат осуществляется исходя из суммы расходов на приобретение товаров (работ, услуг), включая сумму налога на добавленную стоимость.

Руководитель _____
(должность) (подпись) (инициалы, фамилия)

Главный бухгалтер (при наличии) _____
(подпись) (инициалы, фамилия)

М.П. (при наличии)

«__» _____ 20__ г.

Исполнитель _____
(подпись) (инициалы, фамилия) (телефон)