



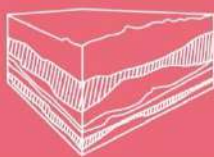
Общество с ограниченной ответственностью

«Управляющая компания «ДонГИС»

ПРОЕКТ ПЛАНИРОВКИ И ПРОЕКТ МЕЖЕВАНИЯ ТЕРРИТОРИИ
для строительства линейного объекта: «Подводящий газопровод в
х. Октябрьский Родионово-Несветайского района Ростовской области»

Том 1. Проект планировки территории.

2699-УК310/17-2-ПП



ГЕОЛОГИЧЕСКИЕ
ИЗЫСКАНИЯ
ЭКОЛОГИЧЕСКИЕ
ИЗЫСКАНИЯ



ГЕОДЕЗИЧЕСКИЕ
ИЗЫСКАНИЯ



ГИДРОМЕТЕОРОЛО-
ГИЧЕСКИЕ
ИЗЫСКАНИЯ



ЗЕМЛЕУСТРОЙСТВО



г. Ростов-на-Дону

2018г.



ООО «УК «ДонГИС»

Юр. адрес: пер. Братский, 48/19, г. Ростов-на-Дону, Россия, 344082,
ИНН 6164321967

Тел. / факс: +7 (863) 227-15-15
Internet: www.datum-group.ru

Заказчик – ПАО «Газпром газораспределение Ростов-на-Дону»

Подрядчик – ООО «УК «ДонГИС»

ПРОЕКТ ПЛАНИРОВКИ И ПРОЕКТ МЕЖЕВАНИЯ ТЕРРИТОРИИ

**для строительства линейного объекта: «Подводящий газопровод в
х. Октябрьский Родионово-Несветайского района Ростовской области»**

Том 1. Проект планировки территории.

2699-УК310/17-2-ПП

Управляющий

В.Т. Замиховский

Специалист

Е.В. Изотов

Взам. инв. №	
Подп. и дата	
Инв. № подл.	

г. Ростов-на-Дону, 2018г.

СОДЕРЖАНИЕ

№ п/п	Наименование документов	Марка и номер чертежа	Стр.	Примечание
1.1	Состав проекта			
1.2	Раздел 1 "Проект планировки территории. Графическая часть"			
1.3	Общие данные	ПП-1		
1.4	Чертеж красных линий. Чертеж границ зон планируемого размещения линейного объекта, М 1:1000	ПП-2-5		
1.5	Раздел 2 "Положение о размещении линейных объектов. Пояснительная записка"			
1.6	Раздел 3 "Материалы по обоснованию проекта планировки территории. Графическая часть"			
1.7	Схема расположения элементов планировочной структуры	ПП-6		
1.8	Схема использования территории в период подготовки проекта планировки территории, М 1:2500	ПП-7-9		
1.9	Схема границ территорий объектов культурного наследия. Схема границ зон с особыми условиями использования территорий, М 1:1000	ПП-10-12		
1.10	Раздел 4 "Материалы по обоснованию проекта планировки территории. Пояснительная записка"			
1.11	Приложение			

[illegible]

СОСТАВ ПРОЕКТА

№ тома	Обозначение	Наименование документов	Примечание
1	2699- УК310/17-2- ПП	Том 1. Проект планировки территории	
		1. Основная часть проекта планировки территории (утверждаемая часть)	
		1.1.1. Раздел 1 "Проект планировки территории. Графическая часть"	
		1.1.2. Раздел 2 "Положение о размещении линейных объектов. Пояснительная записка"	
		1.2. Материалы по обоснованию проекта планировки территории	
		1.2.1. Раздел 3 "Материалы по обоснованию проекта планировки территории. Графическая часть"	
		1.2.2. Раздел 4 "Материалы по обоснованию проекта планировки территории. Пояснительная записка"	
2	2699- УК310/17-2- ПМ	Том 2. Проект межевания территории	
		Раздел 1. Основная часть проекта межевания территории (утверждаемая часть)	
		2.1. Пояснительная записка	
		2.2. Графические материалы	
		Раздел 2. Материалы по обоснованию проекта межевания территории (обосновывающая часть)	

Подп. и дата

Взам. инв. №

Инв. № дубл.

Подп. и дата

Инв. № подл

Лист

2699-УК310/17-2-ПП

Изм

Лист

№ докум.

Подп.

Дата

Основная часть проекта планировки территории
(утверждаемая часть)

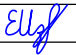

Инв. № подл	Подп. и дата	Инв. № дубл.	Взам. инв. №	Подп. и дата						Лист
Изм	Лист	№ докум.	Подп.	Дата	2699-УКЗ10/17-2-ПП					

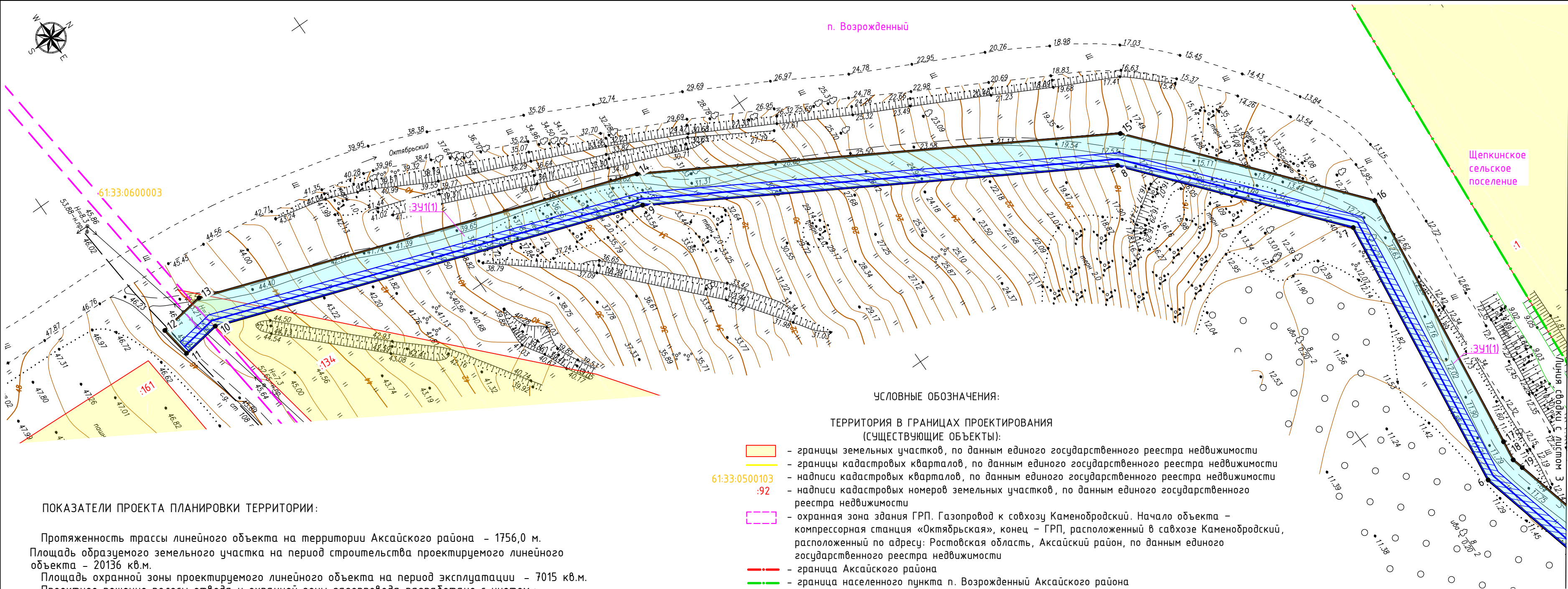
Раздел 1 "Проект планировки территории.
Графическая часть"

Инв. № подл	Подп. и дата	Инв. № дубл.	Взам. инв. №	Подп. и дата
Изм	Лист	№ докум.	Подп.	Дата

2699-УКЗ10/17-2-ПП

Лист

Ведомость чертежей													
№ п/п		Наименование документов						Марка и номер чертежа		Примечание			
1		2						3		4			
1		Общие данные						ПП-1		Том 1			
2		Чертеж красных линий. Чертеж границ зон планируемого размещения линейных объектов, М 1:1000						ПП-2-5		Том 1			
3		Схема расположения элементов планировочной структуры						ПП-6		Том 1			
4		Схема использования территории в период подготовки проекта планировки территории, М 1:2500						ПП-7-9		Том 1			
5		Схема границ территорий объектов культурного наследия. Схема границ зон с особыми условиями использования территории, М 1:1000						ПП-10-12		Том 1			
6		Общие данные						ПМ-1		Том 2			
7		Чертеж межевания территории, М 1:1000						ПМ-2-4		Том 2			
Ведомость ссылочных документов													
Обозначение		Наименование											
№136-ФЗ (в ред. от 23.05.2016г.)		Земельный кодекс РФ от 25 октября 2001 г. №136-ФЗ											
№190-ФЗ (в ред. от 03.07.2016)		Градостроительный кодекс РФ от 29.12.2004 г. №190-ФЗ											
№191-ФЗ		Федеральный закон от 29.12.2004г. №191-ФЗ "О введении в действие Градостроительного кодекса Российской Федерации" (ред. от 29.12.2015)											
№87		Постановление Правительства РФ от 16.02.2008г. №87 (ред. от 23.01.2016) "О составе разделов проектной документации и требованиях к их содержанию"											
№878		Постановление Правительства РФ от 20.11.2000 №878 (ред. от 17.05.2016) "Об утверждении Правил охраны газораспределительных сетей"											
№853-ЗС		Областной закон Ростовской области «О градостроительной деятельности в Ростовской области» от 14.01.2008 г. №853-ЗС											
СНиП 11-04-2003		«Инструкция о порядке разработки, согласования, экспертизы и утверждения градостроительной документации»											
СП 42.13330.2011		«Градостроительство. Планировка и застройка городских и сельских поселений» (Актуализированная редакция СНиП 2.07.01-89*)											
СП 42-101-2003		«Общие положения по проектированию и строительству газораспределительных систем из металлических и полиэтиленовых труб» (в замен СП 42-104-97)											
СП 62.13330.2011		«Газораспределительные системы» (Актуализированная редакция СНиП 42-01-2002)											
№742/пр		«Порядок установления и отображения красных линий, обозначающих границы территорий, занятых линейными объектами и (или) предназначенных для размещения линейных объектов», утвержден приказом Министерства строительства и жилищно-коммунального хозяйства Российской Федерации от 25.04.2017 г. №742/пр											
СанПиН 2.2.1/2.1.1.1200-03		«Санитарно-защитные зоны и санитарная классификация предприятий, сооружений и иных объектов»											
№540 (ред. от 30.09.2015)		Приказ Минэкономразвития России от 01.09.2014 "Об утверждении классификатора видов разрешенного использования земельных участков"											
№116-ФЗ		Федеральный закон от 21.07.1997 г. "О промышленной безопасности опасных производственных объектов"											
Взам. инв. №													
Подп. и дата								2699-УК310/17-2-ПП					
								Проект планировки и проект межевания территории для строительства линейного объекта: "Подводящий газопровод в х. Октябрьский Родионово-Несветайского района Ростовской области"					
		Изм.	Кол.уч.	Лист	№док.	Подпись	Дата			Стадия	Лист	Листов	
Инв. № подл.		Выполнил	Изотов Е.В.			03.18				1	12		
		Проверил	Погребняк С.А.			03.18			Общие данные				
											ООО "Управляющая компания "ДонГИС"		



ПОКАЗАТЕЛИ ПРОЕКТА ПЛАНИРОВКИ ТЕРРИТОРИИ:

Протяженность трассы линейного объекта на территории Аксайского района – 1756,0 м.
Площадь образуемого земельного участка на период строительства проектируемого линейного объекта – 20136 кв.м.
Площадь охранной зоны проектируемого линейного объекта на период эксплуатации – 7015 кв.м.
Проектное решение полосы отвода и охранной зоны газопровода разработано с учетом :
– существующей планировочной структуры рассматриваемой территории ;
– градостроительных норм и правил;
– допустимых приближений к существующим строениям, подземным и наземным коммуникациям;
– границ и соответствующих ограничений зон с особыми условиями использования территории.
Образуемый земельный участок на период строительства линейного объекта необходим для обеспечения размещения строительных механизмов, хранения отвала и резерва грунта, в том числе растительного, устройства объездов, перекладки коммуникаций, площадок складирования материалов и изделий, сборки конструкций.

- УСЛОВНЫЕ ОБОЗНАЧЕНИЯ:
- ТЕРРИТОРИЯ В ГРАНИЦАХ ПРОЕКТИРОВАНИЯ (СУЩЕСТВУЮЩИЕ ОБЪЕКТЫ):
- 61:33:0500103:92

– границы земельных участков, по данным единого государственного реестра недвижимости

– границы кадастровых кварталов, по данным единого государственного реестра недвижимости

– надписи кадастровых кварталов, по данным единого государственного реестра недвижимости

– надписи кадастровых номеров земельных участков, по данным единого государственного реестра недвижимости

– охранный зона здания ГРП. Газопровод к совхозу Каменобродский. Начало объекта – компрессорная станция «Октябрьская», конец – ГРП, расположенный в совхозе Каменобродский, расположенный по адресу: Ростовская область, Аксайский район, по данным единого государственного реестра недвижимости

– граница Аксайского района

– граница населенного пункта п. Возрожденный Аксайского района
- ПРОЕКТИРУЕМЫЕ ОБЪЕКТЫ:
- ось проектируемого газопровода

– охранный зона проектируемого газопровода (по 2 метра в каждую сторону от оси газопровода)

– граница зоны планируемого размещения объекта капитального строительства местного значения (полоса отвода земельного участка под строительство проектируемого газопровода)

– устанавливаемые красные линии при проектировании линейного объекта

– котлован для наклонно-направленного бурения

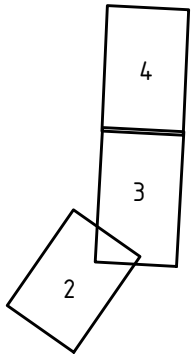
– поворотные точки устанавливаемых красных линий и границ территории, в отношении которой осуществляется подготовка проекта планировки (полоса отвода земельного участка под строительство проектируемого газопровода)

– условный номер части зоны планируемого размещения объекта капитального строительства

Сети инженерно-технического обеспечения и объекты инфраструктуры (существующие):

- ЛЭП низковольтная воздушная 0,4 кв
- газопровод среднего давления, материал и диаметр трубы в мм, глубина в м

Схема расположения листов



Охранный зона – это территория с особыми условиями использования, устанавливаемая вдоль трасс инженерных коммуникаций и вокруг других объектов инженерной инфраструктуры для обеспечения нормальных условий их эксплуатации и исключения их повреждения .

						2699-УК310/17-2-ПП		
						Проект планировки и проект межевания территории для строительства линейного объекта: "Подводящий газопровод в х. Октябрьский Родионово-Несветайского района Ростовской области"		
Изм.	Кол.уч.	Лист	№ док.	Подпись	Дата		Стадия	Лист
Выполнил	Изотов Е.В.			ЕИ	03.18			2
Проверил	Погребняк С.А.			С.А.	03.18	Чертеж красных линий и границ зон планируемого размещения линейных объектов М 1:1000	ООО "Управляющая компания "ДонГИС"	

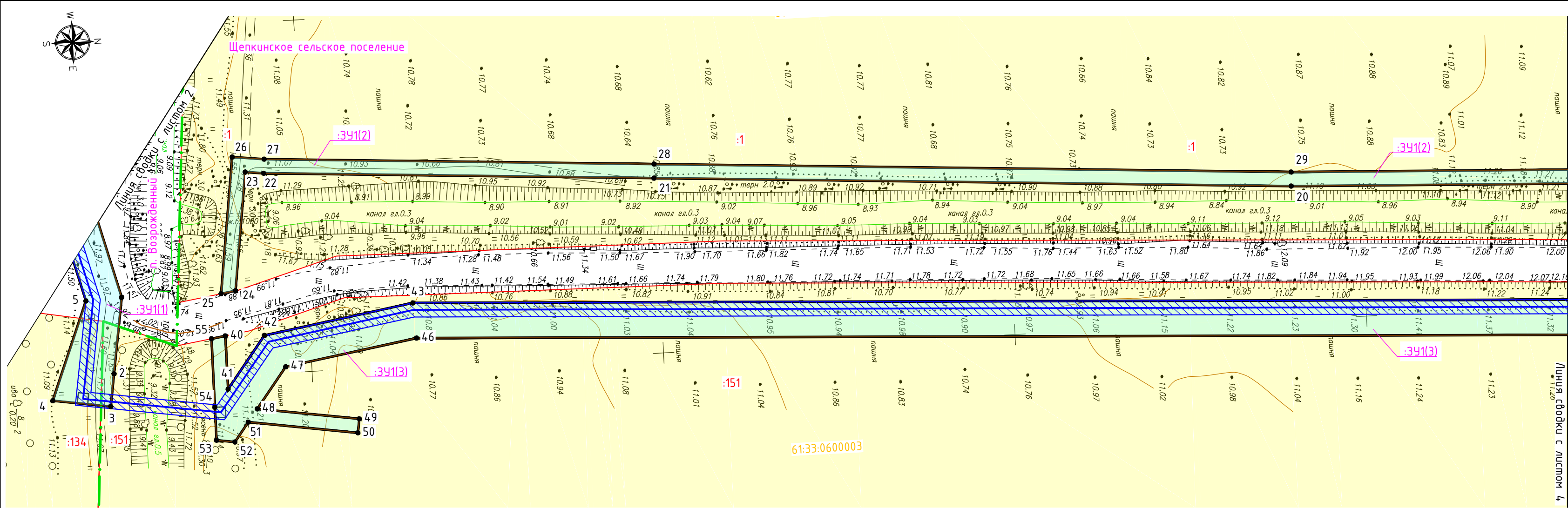
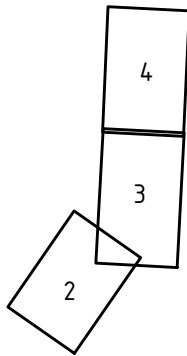


Схема расположения листов



УСЛОВНЫЕ ОБОЗНАЧЕНИЯ:

ТЕРРИТОРИЯ В ГРАНИЦАХ ПРОЕКТИРОВАНИЯ
(СУЩЕСТВУЮЩИЕ ОБЪЕКТЫ):

- границы земельных участков, по данным единого государственного реестра недвижимости
- границы кадастровых кварталов, по данным единого государственного реестра недвижимости
- надписи кадастровых кварталов, по данным единого государственного реестра недвижимости
- надписи кадастровых номеров земельных участков, по данным единого государственного реестра недвижимости
- охранный зона здания ГРП. Газопровод к совхозу Каменобродский. Начало объекта – компрессорная станция «Октябрьская», конец – ГРП, расположенный в савхозе Каменобродский, расположенный по адресу: Ростовская область, Аксайский район, по данным единого государственного реестра недвижимости
- граница Аксайского района
- граница населенного пункта п. Возрожденный Аксайского района

ПРОЕКТИРУЕМЫЕ ОБЪЕКТЫ:

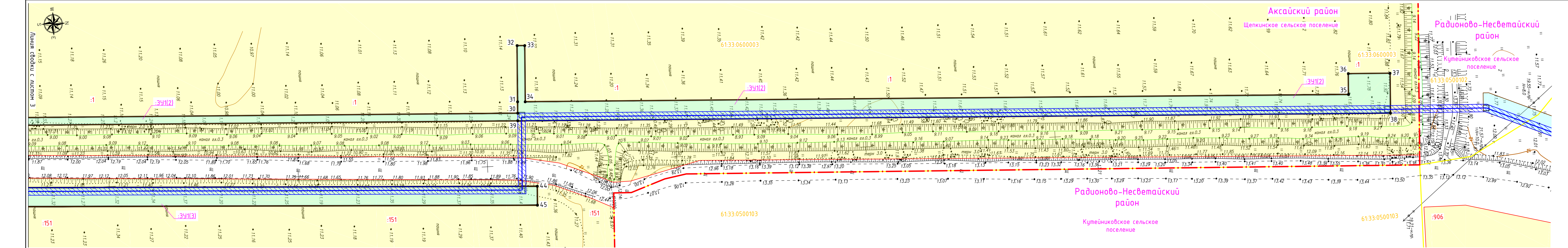
- ось проектируемого газопровода
- охранный зона проектируемого газопровода (по 2 метра в каждую сторону от оси газопровода)
- граница зоны планируемого размещения объекта капитального строительства местного значения (полоса отвода земельного участка под строительство проектируемого газопровода)
- устанавливаемые красные линии при проектировании линейного объекта
- котлован для наклонно-направленного бурения
- поворотные точки устанавливаемых красных линий и границ территории, в отношении которой осуществляется подготовка проекта планировки (полоса отвода земельного участка под строительство проектируемого газопровода)
- условный номер части зоны планируемого размещения объекта капитального строительства

Сети инженерно-технического обеспечения и объекты
инфраструктуры (существующие):

- ЛЭП низковольтная воздушная 0,4 кВ
- газопровод среднего давления, материал и диаметр трубы в мм, глубина в м

Охранный зона – это территория с особыми условиями использования, устанавливаемая вдоль трасс инженерных коммуникаций и вокруг других объектов инженерной инфраструктуры для обеспечения нормальных условий их эксплуатации и исключения их повреждения.

						2699-УК310/17-2-ПП		
						Проект планировки и проект межевания территории для строительства линейного объекта: "Подводящий газопровод в х. Октябрьский Родионово-Несветайского района Ростовской области"		
Изм.	Кол.уч.	Лист	№ док.	Подпись	Дата		Стадия	Лист
Выполнил	Изотов Е.В.	ЕИ	03.18					3
Проверил	Погребняк С.А.	Р	03.18			Чертеж красных линий и границ зон планируемого размещения линейных объектов М 1:1000	ООО "Управляющая компания "ДонГИС"	



УСЛОВНЫЕ ОБОЗНАЧЕНИЯ:

ТЕРРИТОРИЯ В ГРАНИЦАХ ПРОЕКТИРОВАНИЯ
(СУЩЕСТВУЮЩИЕ ОБЪЕКТЫ):

- границы земельных участков, по данным единого государственного реестра недвижимости
- границы кадастровых кварталов, по данным единого государственного реестра недвижимости
- надписи кадастровых кварталов, по данным единого государственного реестра недвижимости
- надписи кадастровых номеров земельных участков, по данным единого государственного реестра недвижимости
- охранная зона здания ГРП. Газопровод к совхозу Каменобродский. Начало объекта – компрессорная станция «Октябрьская», конец – ГРП, расположенный в совхозе Каменобродский, расположенный по адресу: Ростовская область, Аксайский район, по данным единого государственного реестра недвижимости
- граница Аксайского района
- граница населенного пункта п. Возрожденный Аксайского района

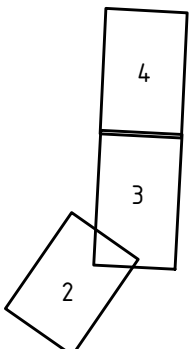
ПРОЕКТИРУЕМЫЕ ОБЪЕКТЫ:

- ось проектируемого газопровода
- охранная зона проектируемого газопровода (по 2 метра в каждую сторону от оси газопровода)
- граница зоны планируемого размещения объекта капитального строительства местного значения (полоса отвода земельного участка под строительство проектируемого газопровода)
- устанавливаемые красные линии при проектировании линейного объекта
- котлован для наклонно-направленного бурения
- 1 — поворотные точки устанавливаемых красных линий и границ территории, в отношении которой осуществляется подготовка проекта планировки (полоса отвода земельного участка под строительство проектируемого газопровода)
- условный номер части зоны планируемого размещения объекта капитального строительства

Сети инженерно-технического обеспечения и объекты
инфраструктуры (существующие):

- ЛЭП низковольтная воздушная 0,4 кВ
- газопровод среднего давления, материал и диаметр трубы в мм, глубина в м

Схема расположения листов



Охранная зона – это территория с особыми условиями использования, устанавливаемая вдоль трасс инженерных коммуникаций и вокруг других объектов инженерной инфраструктуры для обеспечения нормальных условий их эксплуатации и исключения их повреждения.

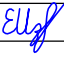

						2699-УК310/17-2-ПП		
						Проект планировки и проект межевания территории для строительства линейного объекта: "Подводящий газопровод в х. Октябрьский Радионово-Несветайского района Ростовской области"		
Изм.	Кол.уч.	Лист	№ док.	Подпись	Дата		Стадия	Лист
								4
Выполнил	Изотов Е.В.				03.18		000 "Управляющая компания "ДонГИС"	
Проверил	Погребняк С.А.				03.18	Чертеж красных линий и границ зон планируемого размещения линейных объектов М 1:1000		

Инв. № подл.	Подп. и дата	Взам. инв. №

Каталог координат устанавливаемых красных линий и границ территории, в отношении которой осуществляется подготовка проекта планировки территории в системе координат МСК –61				
№ точки	X	Y	Длина линии (м)	Дирекционный угол
:ЗУ1(1)				
1	445347,08	2207876,14		
			21,82	98°43'27"
2	445343,77	2207897,71		
			9,41	98°37'16"
3	445342,36	2207907,01		
			16,57	188°44'46"
4	445325,98	2207904,49		
			29,9	291°22'53"
5	445336,88	2207876,65		
			44,3	255°30'55"
6	445325,8	2207833,76		
			90,6	276°51'55"
7	445336,63	2207743,81		
			77,22	229°45'51"
8	445286,75	2207684,86		
			150,9	210°12'59"
9	445156,34	2207608,91		
			140,7	199°12'00"
10	445023,5	2207562,65		
			12,51	171°32'22"
11	445011,13	2207564,49		
			10	261°29'21"
12	445009,65	2207554,6		
			14,97	351°33'02"
13	445024,46	2207552,4		
			144,1	19°12'07"
14	445160,53	2207599,79		
			153,6	30°12'39"
15	445293,27	2207677,08		
			83,31	49°45'59"
16	445347,08	2207740,68		
			86,58	96°51'56"
17	445336,73	2207826,64		
			6,51	96°53'05"
18	445335,95	2207833,1		
			3,76	75°31'13"
19	445336,89	2207836,74		
			40,7	75°29'58"
1	445347,08	2207876,14		
Площадь участка: 5645 кв.м			Периметр участка: 1137,42 м	
:ЗУ1(2)				
20	445680,58	2207861,97		
			181,1	183°43'01"
21	445499,87	2207850,23		
			110,9	183°43'02"
22	445389,2	2207843,04		
			5,26	186°52'54"
23	445383,98	2207842,41		
			33,87	97°40'06"
24	445379,46	2207875,98		
			4,17	171°18'22"
25	445375,34	2207876,61		

			39	277°39'45"
26	445380,54	2207837,96		
			9,1	6°52'58"
27	445389,57	2207839,05		
			110,8	3°43'15"
28	445500,13	2207846,24		
			181	3°43'05"
29	445680,79	2207857,98		
			336,9	2°29'38"
30	446017,38	2207872,64		
			6,01	272°28'53"
31	446017,64	2207866,64		
			29,64	272°29'41"
32	446018,93	2207837,03		
			3,99	2°34'59"
33	446022,92	2207837,21		
			29,64	92°29'41"
34	446021,63	2207866,82		
			434,7	2°29'37"
35	446455,87	2207885,73		
			10,99	272°30'11"
36	446456,35	2207874,75		
			22	2°30'03"
37	446478,33	2207875,71		
			20,99	92°20'54"
38	446477,47	2207896,68		
			460,7	182°29'40"
39	446017,2	2207876,63		
			336,9	182°29'37"
20	445680,58	2207861,97		
Площадь участка: 7653 кв.м			Периметр участка: 2367,68 м	
:ЗУ1(3)				
40	445375,92	2207888,65		
			15,14	90°00'00"
41	445375,92	2207903,79		
			18,4	307°01'32"
42	445387	2207889,1		
			43,15	350°37'22"
43	445429,57	2207882,07		
			596,8	2°50'20"
44	446025,68	2207911,63		
			10	92°27'53"
45	446025,25	2207921,62		
			595,8	182°50'20"
46	445430,14	2207892,11		
			38,07	170°37'36"
47	445392,58	2207898,31		
			14,44	127°00'17"
48	445383,89	2207909,84		
			29,14	8°35'10"
49	445412,7	2207914,19		
			4	98°38'14"
50	445412,1	2207918,14		
			31,3	188°34'50"
51	445381,15	2207913,47		
			6,83	127°01'16"
52	445377,04	2207918,92		
			5,23	188°34'46"
53	445371,87	2207918,14		

			9,37	270°03'40"
54	445371,88	2207908,77		
			19,52	270°14'05"
55	445371,96	2207889,25		
			4,01	351°23'04"
40	445375,92	2207888,65		
Площадь участка: 6838 кв.м			Периметр участка: 1441,26 м	
Общая площадь: 20136 кв.м				

						2699-УК310/17-2-ПП				
						Проект планировки и проект межевания территории для строительства линейного объекта: "Подводящий газопровод в х. Октябрьский Родионово-Несветайского района Ростовской области"				
Изм.	Кол.уч.	Лист	№док.	Подпись	Дата					
Выполнил		Изотов Е.В.			03.18			Стадия	Лист	Листов
									5	
Проверил		Погребняк С.А.			03.18	Каталог координат устанавливаемых красных линий и границ территории, в отношении которой осуществляется подготовка проекта планировки территории		ООО "Управляющая компания "ДонГИС"		

Инв. № подл	Подп. и дата	Инв. № дубл.	Взам. инв. №	Подп. и дата

При разработке Проекта учтены рекомендации и требования следующих нормативных документов:

- Градостроительного кодекса РФ от 29.12.2004 г. №190-ФЗ;
- Земельного кодекса РФ от 25 октября 2001 г. №136-ФЗ;
- Инструкции о порядке разработки, согласования, экспертизы и утверждения градостроительной документации от 29 октября 2002 г. № 150;
- Областной закон о градостроительной деятельности в Ростовской области от 14.01.2008г. № 853-ЗС;
- Региональные нормативы градостроительного проектирования Ростовской области;
- СП 42.13330.2011 (Актуализированная редакция СНиП 2.07.01-89*) «Градостроительство. Планировка и застройка городских и сельских поселений»;
- Порядок установления и отображения красных линий, обозначающих границы территорий, занятых линейными объектами и (или) предназначенных для размещения линейных объектов (утвержден приказом Министерства строительства и жилищно-коммунального хозяйства Российской Федерации от 25 апреля 2017 г. № 742/пр);
- СП 42-101-2003 «Общие положения по проектированию и строительству газораспределительных систем из металлических и полиэтиленовых труб» (в замен СП 42-104-97);
- СанПиН 2.2.1/2.1.1.1200-03 «Санитарно-защитные зоны и санитарная классификация предприятий, сооружений и иных объектов».

Инженерно-геодезические изыскания выполнены с использованием двухчастотных спутниковых приемников Trimble R8 GNSS № 5210483997 и Trimble R8 GNSS № 5203481299, с составлением топографических планов в электронном виде, в программном комплексе «AutoCAD-15», в местной системе координат и Балтийской системе высотных отметок.

Целью подготовки Проекта является обеспечение устойчивого развития территории и установление границ земельного участка (охранной зоны) для размещения (эксплуатации) линейного объекта.

Инв. № подл	Подп. и дата	Инв. № дубл.	Взам. инв. №	Подп. и дата	<div>2699-УК310/17-2-ПП</div>	Лист
Изм	Лист	№ докум.	Подп.	Дата		

2.2 Положения о размещении объекта капитального строительства местного значения, а также о характеристиках планируемого развития территории, в том числе параметры застройки территории и характеристики систем инженерно-технического обеспечения, необходимых для развития территории.

Размещение проектируемого линейного объекта планируется в границах Кутейниковского сельского поселения Родионово-Несветайского района Ростовской области, в том числе на территории населенного пункта х. Октябрьский, а также на территории Щепкинского сельского поселения Аксайского района, в том числе на территории населенного пункта п. Возрожденный.

Данный проект планировки территории и межевания территории разрабатывается для части проектируемого газопровода среднего давления, расположенной на территории Щепкинского сельского поселения Аксайского района Ростовской области. Параллельно разрабатывается проект планировки и межевания территории для части проектируемого газопровода среднего давления, расположенной на территории Родионово-Несветайского района.

Территория, на которую разрабатывается проект планировки и проект межевания территории для строительства газопровода (включая территорию охранной зоны), по материалам Генерального плана Щепкинского сельского поселения Аксайского района располагается землях населенного пункта п. Возрожденный Аксайского района Ростовской области, а также на территории Щепкинского сельского поселения Аксайского района Ростовской области. Линейные объекты, подлежащие переносу (переустройству) из зон планируемого размещения проектируемого газопровода, на проектируемой территории отсутствуют.

В соответствии со сведениями, содержащимися в документе градостроительного зонирования «Правила землепользования и застройки Щепкинского сельского поселения Аксайского района Ростовской области», проектируемая территория располагается на землях неразграниченной государственной собственности, а также на частях земельных участков с кадастровыми номерами 61:02:0600003:134, 61:02:0600003:1 (ЕЗ 61:02:0000000:3), 61:02:0600003:151 (ЕЗ 61:02:0000000:3).

Подп. и дата		Взам. инв. №		Инв. № дубл.		Подп. и дата		Инв. № подл	
<div style="display: flex; justify-content: space-between; align-items: center;"> <div style="display: flex; flex-direction: column; align-items: flex-start;"> <div style="display: flex; justify-content: space-between; width: 100%;"> <div>Изм.</div> <div>Лист</div> <div>№ докум.</div> <div>Подп.</div> <div>Дата</div> </div> <div style="border-top: 1px solid black; width: 100%;"></div> </div> <div style="flex-grow: 1; text-align: center;"> <p style="font-size: 1.2em; margin: 0;">2699-УКЗ10/17-2-ПП</p> </div> <div style="width: 100px; text-align: right;"> <div style="border: 1px solid black; padding: 2px;">Лист</div> <div style="border: 1px solid black; height: 20px; margin-top: 2px;"></div> </div> </div>									

Действие градостроительного регламента не распространяется на земельные участки:

- 1) в границах территорий общего пользования;
- 2) предназначенные для размещения линейных объектов и (или) занятые линейными объектами.

Использование земельных участков, на которые действие градостроительных регламентов не распространяется или для которых градостроительные регламенты не устанавливаются, определяется уполномоченными федеральными органами исполнительной власти, уполномоченными органами исполнительной власти субъектов Российской Федерации или уполномоченными органами местного самоуправления в соответствии с федеральными законами.

Транспортное обслуживание проектируемого объекта будет осуществляться по существующим автодорогам, проходящим по данной территории.

Данным проектом на рассматриваемой территории планируется размещение линейного объекта: «Подводящий газопровод в х. Октябрьский Родионово-Несветайского района Ростовской области».

Маршрут прохождения трассы проектируемого объекта принят согласно технических условий на подключение объекта капитального строительства к газораспределительной сети № 00-12-222 от 23.05.2017г., выданных ПАО «Газпром газораспределение Ростов-на-Дону».

Технические характеристики объекта: способ прокладки – подземный, глубина заложения газопровода выбрана согласно требований СП 62.13330.2011 и данных инженерно-геологических изысканий и составляет не менее 1,0 м до верха трубы. Газопровод среднего давления PN 0,3 МПа.

Проектируемая трасса газопровода берет начало в точке подключения – подземный газопровод среднего давления третьей категории к п. Возрожденный Аксайского района на территории населенного пункта п. Возрожденный, далее проходит в северо-восточном направлении по землям населенного пункта п. Возрожденный, пересекает земельный участок с КН 61:02:0600003:134, затем поворачивает в северном направлении, методом наклонно-направленного бурения проходит под каналом и пересекает границу населенного пункта п. Возрожденный. Далее трасса газопровода проходит по землям Щепкинского сельского поселения в границах земельного участка с КН 61:02:0600003:151 (ЕЗ 61:02:0000000:3), затем поворачивает в западном направлении, методом

Инв. № подл	Подп. и дата	Инв. № дубл.	Взам. инв. №	Подп. и дата						Лист
Изм	Лист	№ докум.	Подп.	Дата	2699-УК310/17-2-ПП					

Данная территория определена на период строительства для обеспечения размещения строительных механизмов, хранения отвала и резерва грунта, в том числе растительного, устройства объездов, перекладки коммуникаций, площадок складирования материалов и изделий, сборки конструкций.

В соответствии с требованиями Правил охраны газораспределительных сетей, утвержденных постановлением Правительства Российской Федерации от 20.11.2000 №878, вдоль трасс подземных газопроводов охранная зона устанавливается в виде территории, ограниченной условными линиями. В данном проекте определена предварительная охранная зона проектируемого газопровода среднего давления шириной 4 м (по 2 м в каждую сторону от оси трубы) на территории Аксайского района площадью 7015 м².

Границы охранной зоны подлежат уточнению после выполнения исполнительной топографической съемки по завершению строительства.

Красные линии

Согласно «Порядку установления и отображения красных линий, обозначающих границы территорий, занятых линейными объектами и (или) предназначенных для размещения линейных объектов» (утвержден приказом Министерства строительства и жилищно-коммунального хозяйства Российской Федерации от 25.04.2017 г. №742/пр) красные линии, обозначающие границы территорий, занятых линейными объектами, устанавливаются по границам земельных участков (частей земельных участков), на которых (в том числе над и под поверхностью которых) расположены линейные объекты и которые предоставлены правообладателям таких линейных объектов, в том числе на условиях сервитута.

Технико-экономические показатели объекта капитального строительства

Протяженность подземного газопровода среднего давления на территории Аксайского района 1756,0 м, в том числе:

- ПЭ100 SDR17,6 225x12,8 с не менее 3,3 – 1661,3 м;
- ПЭ100 SDR11 225x20,5 – 94,7 м.

Протяженность прокладки трубы на территории Аксайского района методом ННБ в футляре ПЭ100 SDR11 400x36,3 - 64,7 м.

Протяженность прокладки трубы на территории Аксайского района методом ННБ без футляра ПЭ100 SDR11 225x20,5 – 94,7 м.

Протяженность прокладки открытым способом в футляре - 6,9 м.

Кран шаровый DN 200 - 1 шт.

Инв. № подл	Подп. и дата	Инв. № дубл.	Взам. инв. №	Подп. и дата					
Изм	Лист	№ докум.	Подп.	Дата					
					2699-УК310/17-2-ПП				Лист

2.3 Положение об очередности планируемого развития территории.

Прокладка газопровода среднего давления предусмотрена для обеспечения бесперебойного газоснабжения х. Октябрьский Родионово-Несветайского района Ростовской области.

К подготовительным работам относятся геодезические работы по разбивке трассы газопровода, границ полосы отвода, мест расположения подземных коммуникаций; работы по расчистке и планировке полосы отвода, по снятию плодородного слоя, по устройству временного ограждения; установке временных дорожных знаков; организация отвода поверхностных вод.

Подготовка строительного производства состоит из четырех основных этапов:

- 1) общая организационно-техническая подготовка;
- 2) подготовка к строительству объекта;
- 3) подготовка строительной организации;
- 4) подготовка к производству строительно-монтажных работ.

Строительство газопроводов делится на следующие технологические стадии:

- земляные работы, устройство основания под газопровод;
- прокладка трубопроводов, сварка стыков;
- засыпка траншеи с уложенными газопроводами;
- испытания трубопроводов;
- окончательная засыпка траншей;
- монтаж оборудования на трубопроводах.

Каталог координат устанавливаемых красных линий и границ территории, в отношении которой осуществляется подготовка проекта планировки территории приведен в таблице 1.

Инв. № подл	Подп. и дата	Инв. № дубл.	Взам. инв. №	Подп. и дата						Лист
Изм	Лист	№ докум.	Подп.	Дата	2699-УКЗ10/17-2-ПП					

Таблица 1

Каталог координат устанавливаемых красных линий и границ территории, в отношении которой осуществляется подготовка проекта планировки территории в системе координат МСК-61				
№ точки	X	Y	Длина линии (м)	Дирекционный угол
:3У1(1)				
1	445347,08	2207876,14		
			21,82	98°43'27"
2	445343,77	2207897,71		
			9,41	98°37'16"
3	445342,36	2207907,01		
			16,57	188°44'46"
4	445325,98	2207904,49		
			29,9	291°22'53"
5	445336,88	2207876,65		
			44,3	255°30'55"
6	445325,8	2207833,76		
			90,6	276°51'55"
7	445336,63	2207743,81		
			77,22	229°45'51"
8	445286,75	2207684,86		
			150,9	210°12'59"
9	445156,34	2207608,91		
			140,7	199°12'00"
10	445023,5	2207562,65		
			12,51	171°32'22"
11	445011,13	2207564,49		
			10	261°29'21"
12	445009,65	2207554,6		
			14,97	351°33'02"
13	445024,46	2207552,4		
			144,1	19°12'07"
14	445160,53	2207599,79		
			153,6	30°12'39"
15	445293,27	2207677,08		
			83,31	49°45'59"
16	445347,08	2207740,68		
			86,58	96°51'56"
17	445336,73	2207826,64		
			6,51	96°53'05"
18	445335,95	2207833,1		
			3,76	75°31'13"
19	445336,89	2207836,74		

Инв. № подл	Подп. и дата				Инв. № дубл.	Взам. инв. №				Подп. и дата																																																																																																																																																																																																																																																																																																																																																																																																																																																																																																																																																																																																																																																																																																																																																																																																																																																																																																																																																																																																																																																																																																																																																																																																																																																																																																																																								
Изм	Лист	№ докум.	Подп.	Дата	2699-УК310/17-2-ПП																																																																																																																																																																																																																																																																																																																																																																																																																																																																																																																																																																																																																																																																																																																																																																																																																																																																																																																																																																																																																																																																																																																																																																																																																																																																																																																																													

			40,7	75°29'58"
1	445347,08	2207876,14		
Площадь участка: 5645 кв.м			Периметр участка: 1137,42 м	
:3У1(2)				
20	445680,58	2207861,97		
			181,1	183°43'01"
21	445499,87	2207850,23		
			110,9	183°43'02"
22	445389,2	2207843,04		
			5,26	186°52'54"
23	445383,98	2207842,41		
			33,87	97°40'06"
24	445379,46	2207875,98		
			4,17	171°18'22"
25	445375,34	2207876,61		
			39	277°39'45"
26	445380,54	2207837,96		
			9,1	6°52'58"
27	445389,57	2207839,05		
			110,8	3°43'15"
28	445500,13	2207846,24		
			181	3°43'05"
29	445680,79	2207857,98		
			336,9	2°29'38"
30	446017,38	2207872,64		
			6,01	272°28'53"
31	446017,64	2207866,64		
			29,64	272°29'41"
32	446018,93	2207837,03		
			3,99	2°34'59"
33	446022,92	2207837,21		
			29,64	92°29'41"
34	446021,63	2207866,82		
			434,7	2°29'37"
35	446455,87	2207885,73		
			10,99	272°30'11"
36	446456,35	2207874,75		
			22	2°30'03"
37	446478,33	2207875,71		
			20,99	92°20'54"
38	446477,47	2207896,68		
			460,7	182°29'40"
39	446017,2	2207876,63		
			336,9	182°29'37"
20	445680,58	2207861,97		

Изм	Лист	№ докум.	Подп.	Дата

Площадь участка: 7653 кв.м			Периметр участка: 2367,68 м	
:3У1(3)				
40	445375,92	2207888,65		
			15,14	90°00'00"
41	445375,92	2207903,79		
			18,4	307°01'32"
42	445387	2207889,1		
			43,15	350°37'22"
43	445429,57	2207882,07		
			596,8	2°50'20"
44	446025,68	2207911,63		
			10	92°27'53"
45	446025,25	2207921,62		
			595,8	182°50'20"
46	445430,14	2207892,11		
			38,07	170°37'36"
47	445392,58	2207898,31		
			14,44	127°00'17"
48	445383,89	2207909,84		
			29,14	8°35'10"
49	445412,7	2207914,19		
			4	98°38'14"
50	445412,1	2207918,14		
			31,3	188°34'50"
51	445381,15	2207913,47		
			6,83	127°01'16"
52	445377,04	2207918,92		
			5,23	188°34'46"
53	445371,87	2207918,14		
			9,37	270°03'40"
54	445371,88	2207908,77		
			19,52	270°14'05"
55	445371,96	2207889,25		
			4,01	351°23'04"
40	445375,92	2207888,65		
Площадь участка: 6838 кв.м			Периметр участка: 1441,26 м	
Общая площадь: 20136 кв.м				

2.4 Территории объектов культурного наследия.

Согласно письму министерства культуры Ростовской области № 23/02-04/203 от 23.01.2018г. объекты культурного наследия, включенные в единый государственный реестр объектов культурного наследия народов Российской

Инв. № подл.	Подп. и дата	Взам. инв. №	Подп. и дата		
Инв. № дубл.					
Подп. и дата					
Изм	Лист	№ докум.	Подп.	Дата	Лист
					2699-УК310/17-2-ПП

Федерации, выявленные объекты культурного наследия, объекты, обладающие признаками объектов культурного (в т.ч. археологического) наследия отсутствуют (см. Приложение 3).

2.5 Мероприятия по защите территории от чрезвычайных ситуаций природного и техногенного характера, в том числе по обеспечению пожарной безопасности и по гражданской обороне.

В целях исключения чрезвычайных ситуаций техногенного характера по трассе проектируемого газопровода необходимо соблюдение условий, установленных нормативной документацией для охранных зон газовых сетей.

Работы по ликвидации и предотвращению аварий проводятся без согласования, но с уведомлением собственников земельных участков, по которым проложен газопровод. В случае производства работ в охранной зоне, без разрешения, эксплуатирующая организация имеет право остановить работы по строительству объекта.

Система противопожарной защиты включает в себя комплекс организационных мероприятий и технических средств, направленных на защиту людей и имущества от воздействия опасных факторов пожара и (или) ограничение последствий воздействия опасных факторов пожара на объект защиты (продукцию). Защита людей и имущества от воздействия опасных факторов пожара и (или) ограничение последствий их воздействия обеспечиваются следующим способом:

- изоляцией горючей среды;
- максимальной механизацией и автоматизацией технологических процессов, связанных с обращением горючих веществ;
- применением устройств защиты газопровода от повреждений и аварий (подземная прокладка трубопровода с устройством футляров, обработка защитным покрытием стальных участков трубопровода).

Комплекс организационно-технических мероприятий по обеспечению пожарной безопасности линейного объекта включает в себя организацию охранной зоны газораспределительной сети, поддержания ее в надлежащем виде, мониторинг состояния газопроводов и сооружений на них.

Согласно письму ГУ МЧС России по Ростовской области № 8491-15-2 от 27.07.2017 г. требований для разработки инженерно-технических мероприятий

Подп. и дата		Взам. инв. №		Инв. № дубл.		Подп. и дата		Инв. № подл		
Изм	Лист	№ докум.	Подп.	Дата	2699-УК310/17-2-ПП					Лист

Инв. № подл	Подп. и дата	Инв. № дубл.	Взам. инв. №	Подп. и дата

При строительстве предусматриваются щадящие, по отношению к природе, технологии. Охрана земель на территории строительства и эксплуатации должна быть обеспечена следующими мерами:

- минимизацией площади изымаемых и нарушаемых земель;
- меры по снижению уровня воздействия на земельные ресурсы;
- предупреждение химического загрязнения почв;
- рекультивация нарушенных земель.

Проезд строительной техники осуществляется по дорогам и частично по трассе линейного объекта.

Снятый при строительстве грунт полностью используется на обратную засыпку и выравнивание территории.

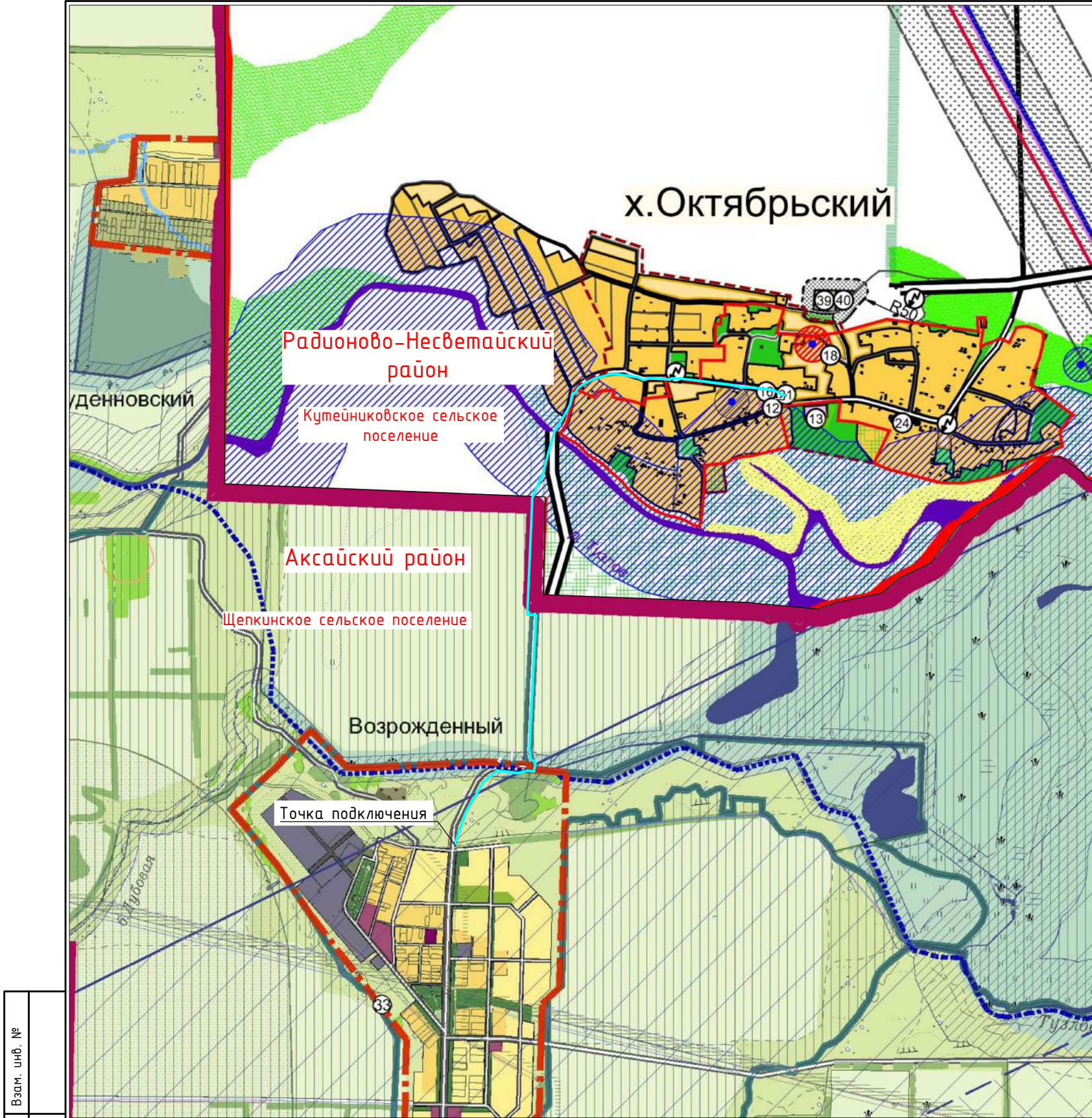
В целях снижения изъятия земельных ресурсов на стадии проектирования отвод земли под трассу газопровода производится исходя из минимально необходимых размеров линейного объекта.

Инв. № подл	Подп. и дата	Инв. № дубл.	Взам. инв. №	Подп. и дата						
Изм	Лист	№ докум.	Подп.	Дата	2699-УКЗ10/17-2-ПП					Лист

**Раздел 3 "Материалы по обоснованию проекта планировки
территории. Графическая часть"**

Инв. № подл	Подп. и дата	Инв. № дубл.	Взам. инв. №	Подп. и дата

					2699-УКЗ10/17-2-ПП	Лист
Изм	Лист	№ докум.	Подп.	Дата		



Условные обозначения:

- Граница Щепкинского сельского поселения
 - Проектируемая граница населенного пункта
 - Граница земель федеральной собственности
 - Граница земель муниципальной собственности
 - Граница территории I очереди строительства
- Жилые и общественные зоны**
- Зона застройки индивидуальными жилыми домами
 - Зона застройки индивидуальными жилыми домами с высокой степенью озеленения
 - Зона застройки малоэтажными жилыми домами
 - Зона застройки среднеэтажными жилыми домами
 - Зона застройки многоэтажными жилыми домами
 - Многофункциональная зона общественно-деловой и жилой застройки
- Производственные зоны**
- Территории дошкольных и общеобразовательных учреждений
 - Территории объектов здравоохранения
 - Зона промышленных и коммунально-складских объектов и объектов инженерной и транспортной инфраструктуры
 - Зона возможного размещения промышленных и коммунально-складских объектов и объектов инженерной и транспортной инфраструктуры после согласования с Министерством транспорта Ростовской области
 - Предприятия для производства, хранения и первичной переработки сельскохозяйственной продукции
- Объекты транспортной инфраструктуры**
- Магистральная дорога федерального значения
 - Магистральная дорога регионального значения ("Северный обход г. Ростов-на-Дону")
 - Дороги местного значения
 - Автомобильная развязка в 2-х уровнях
 - Автомобильная развязка
- Зоны сельскохозяйственного использования**
- Пашни
 - Пастбища
 - Кустарниковая растительность
 - Многолетние насаждения (лесополосы)
 - Пойменные территории
 - Заболоченные территории
- Зоны сельскохозяйственного назначения**
- Территории садовых товариществ
 - Предприятия для производства, хранения и первичной переработки сельскохозяйственной продукции
- Зоны рекреационного назначения**
- Территории водных объектов
 - Озелененные территории активного общественного и рекреационного использования
- Зоны специального назначения**
- Территории специального назначения
 - Кладбище
 - Охранные зоны объектов культурного наследия (курганы)
 - Граница 1% процентного паводка
 - Зоны с особыми условиями использования (ЛЭП 10, 35, 110, 220 Кв)
 - Зоны с особыми условиями использования (магистральные газопроводы)
 - Озеленение территории санитарно-защитных зон
 - Территория аэропортового комплекса "Южный"
 - Зона воздушных подходов (глиссада)
 - Санитарно-защитная зона автомобильных дорог федерального и регионального значения
 - Граница водоохранной зоны
 - Захоронение радиоактивных отходов
- Отводы земельных участков по государственному кадастру
- Номер изменения. Перечень изменений см. "Пояснительная записка. "Внесение изменений в генеральный план Щепкинского сельского поселения Аксайского района Ростовской области"
- проектируемый газопровод

Взам. инв. №	
Подп. и дата	
Инв. № подл.	

						2699-УК310/17-2-ПП		
						Проект планировки и проект межевания территории для строительства линейного объекта: "Подводящий газопровод в х. Октябрьский Радионово-Несветайского района Ростовской области"		
Изм.	Кол.уч.	Лист	№ док.	Подпись	Дата		Стадия	Лист
Выполнил		Изотов Е.В.			03.18			6
Проверил		Позребняк С.А.			03.18	Схема расположения элементов планировочной структуры	ООО "Управляющая компания "ДонГИС"	

Инв. № подл.	
Подп. и дата	
Взам. инв. №	



Схема расположения листов

9
8
7

УСЛОВНЫЕ ОБОЗНАЧЕНИЯ:

ТЕРРИТОРИЯ В ГРАНИЦАХ ПРОЕКТИРОВАНИЯ
(СУЩЕСТВУЮЩИЕ ОБЪЕКТЫ):

- границы земельных участков, по данным единого государственного реестра недвижимости
- границы кадастровых кварталов, по данным единого государственного реестра недвижимости
- 61:33:0500103 - надписи кадастровых кварталов, по данным единого государственного реестра недвижимости
- :92 - надписи кадастровых номеров земельных участков, по данным единого государственного реестра недвижимости
- охранный зона здания ГРП. Газопровод к совхозу Каменобродский. Начало объекта – компрессорная станция «Октябрьская», конец – ГРП, расположенный в савхозе Каменобродский, расположенный по адресу: Ростовская область, Аксайский район, по данным единого государственного реестра недвижимости
- граница Аксайского района
- граница населенного пункта п. Возрожденный Аксайского района

ПРОЕКТИРУЕМЫЕ ОБЪЕКТЫ:

- ось проектируемого газопровода
- охранный зона проектируемого газопровода (по 2 метра в каждую сторону от оси газопровода)
- граница зоны планируемого размещения объекта капитального строительства местного значения (полоса отвода земельного участка под строительство проектируемого газопровода)
- котлован для наклонно-направленного бурения

ТЕРРИТОРИАЛЬНЫЕ ЗОНЫ:

- зона сельскохозяйственного назначения
- зона ограниченного ведения сельского хозяйства и сохранения естественного природного ландшафта
- зона ландшафтно-рекреационного освоения
- зона автомобильного транспорта
- зона улично-дорожной сети

Охранный зона – это территория с особыми условиями использования, устанавливаемая вдоль трасс инженерных коммуникаций и вокруг других объектов инженерной инфраструктуры для обеспечения нормальных условий их эксплуатации и исключения их повреждения.

						2699-УК310/17-2-ПП		
						Проект планировки и проект межевания территории для строительства линейного объекта: "Подводящий газопровод в х. Октябрьский Родионово-Несветайского района Ростовской области"		
Изм.	Кол.уч.	Лист	№док.	Подпись	Дата			
							Стадия	Лист
Выполнил	Изотов Е.В.				03.18			7
Проверил	Погребняк С.А.				03.18	Схема использования территории в период подготовки проекта планировки территории, М 1:2500	ООО "Управляющая компания "ДонГИС"	

	Взам. инв. №	
	Подп. и дата	
Инв. № подл.		

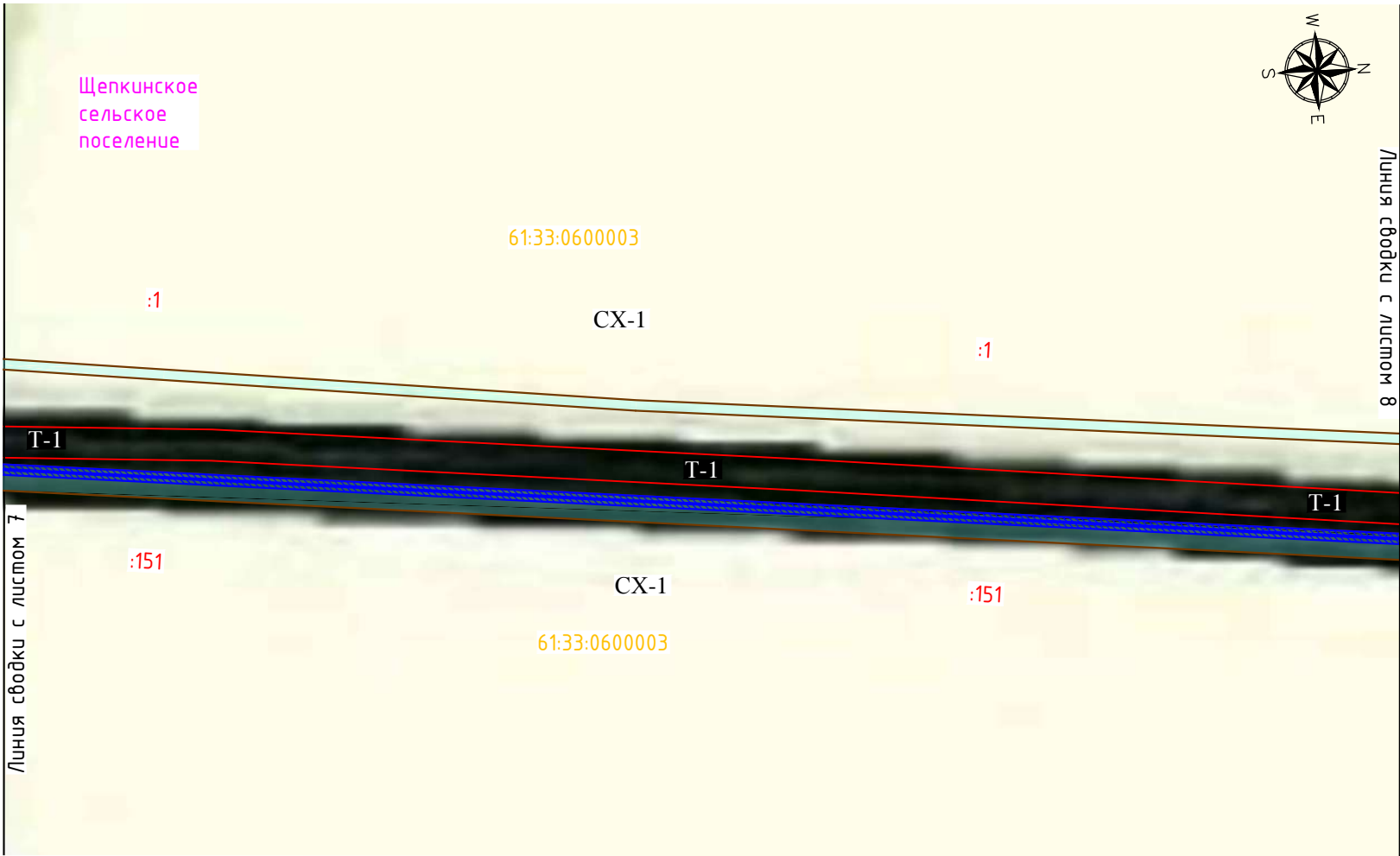


Схема расположения листов

9
8
7

УСЛОВНЫЕ ОБОЗНАЧЕНИЯ:

ТЕРРИТОРИЯ В ГРАНИЦАХ ПРОЕКТИРОВАНИЯ
(СУЩЕСТВУЮЩИЕ ОБЪЕКТЫ):

- 61:33:0500103 - границы земельных участков, по данным единого государственного реестра недвижимости
- :92 - границы кадастровых кварталов, по данным единого государственного реестра недвижимости
- :151 - надписи кадастровых кварталов, по данным единого государственного реестра недвижимости
- :151 - надписи кадастровых номеров земельных участков, по данным единого государственного реестра недвижимости
- охранная зона здания ГРП. Газопровод к совхозу Каменодорский. Начало объекта - компрессорная станция «Октябрьская», конец - ГРП, расположенный в совхозе Каменодорский, расположенный по адресу: Ростовская область, Аксайский район, по данным единого государственного реестра недвижимости
- граница Аксайского района
- граница населенного пункта п. Возрожденный Аксайского района

ПРОЕКТИРУЕМЫЕ ОБЪЕКТЫ:

- ось проектируемого газопровода
- охранная зона проектируемого газопровода (по 2 метра в каждую сторону от оси газопровода)
- граница зоны планируемого размещения объекта капитального строительства местного значения (полоса отвода земельного участка под строительство проектируемого газопровода)
- котлован для наклонно-направленного бурения

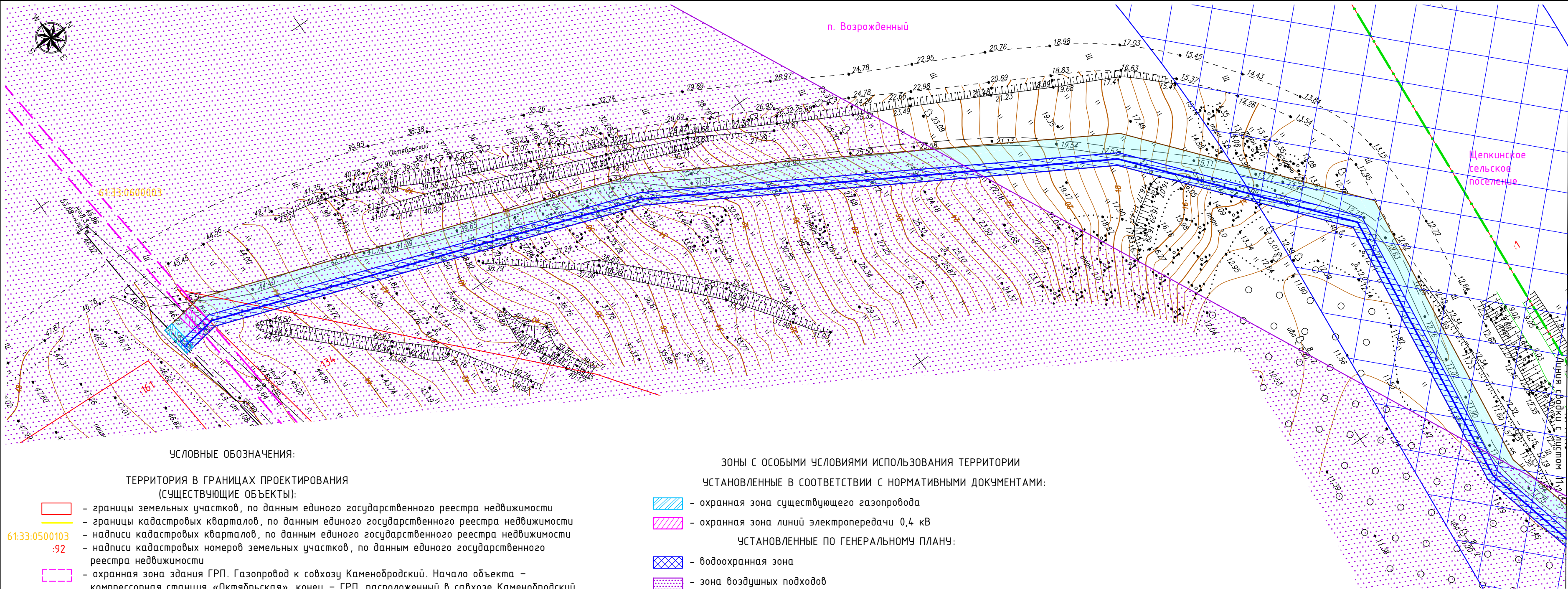
ТЕРРИТОРИАЛЬНЫЕ ЗОНЫ:

- CX-1 - зона сельскохозяйственного назначения
- CX-3 - зона ограниченного ведения сельского хозяйства и сохранения естественного природного ландшафта
- P-2 - зона ландшафтно-рекреационного освоения
- T-1 - зона автомобильного транспорта
- T-2 - зона улично-дорожной сети

Охранная зона - это территория с особыми условиями использования, устанавливаемая вдоль трасс инженерных коммуникаций и вокруг других объектов инженерной инфраструктуры для обеспечения нормальных условий их эксплуатации и исключения их повреждения.

						2699-УК310/17-2-ПП		
						Проект планировки и проект межевания территории для строительства линейного объекта: "Подводящий газопровод в х. Октябрьский Родионово-Несветайского района Ростовской области"		
Изм.	Кол.уч.	Лист	№ док.	Подпись	Дата			
Выполнил	Изотов Е.В.			ЕИЗ	03.18	Схема использования территории в период подготовки проекта планировки территории, М 1:2500	Стадия	Лист
Проверил	Погребняк С.А.			С.А.	03.18			Листов
						000 "Управляющая компания "ДонГИС"		

Инф. № подл.	
Подп. и дата	
Взам. инф. №	



УСЛОВНЫЕ ОБОЗНАЧЕНИЯ:

ТЕРРИТОРИЯ В ГРАНИЦАХ ПРОЕКТИРОВАНИЯ
(СУЩЕСТВУЮЩИЕ ОБЪЕКТЫ):

- границы земельных участков, по данным единого государственного реестра недвижимости
- границы кадастровых кварталов, по данным единого государственного реестра недвижимости
- 61:33:0500103 — надписи кадастровых кварталов, по данным единого государственного реестра недвижимости
- :92 — надписи кадастровых номеров земельных участков, по данным единого государственного реестра недвижимости
- охранный зона здания ГРП. Газопровод к совхозу Каменнодольский. Начало объекта – компрессорная станция «Октябрьская», конец – ГРП, расположенный в совхозе Каменнодольский, расположенный по адресу: Ростовская область, Аксайский район, по данным единого государственного реестра недвижимости
- граница Аксайского района
- граница населенного пункта п. Возрожденный Аксайского района

ПРОЕКТИРУЕМЫЕ ОБЪЕКТЫ:

- ось проектируемого газопровода
- охранный зона проектируемого газопровода (по 2 метра в каждую сторону от оси газопровода)
- граница зоны планируемого размещения объекта капитального строительства местного значения (полоса отвода земельного участка под строительство проектируемого газопровода)
- — котлован для наклонно-направленного бурения

Сети инженерно-технического обеспечения и объекты
инфраструктуры (существующие):

- ЛЭП низковольтная воздушная 0,4 кВ
- газопровод среднего давления, материал и диаметр трубы в мм, глубина в м

ЗОНЫ С ОСОБЫМИ УСЛОВИЯМИ ИСПОЛЬЗОВАНИЯ ТЕРРИТОРИИ

УСТАНОВЛЕННЫЕ В СООТВЕТСТВИИ С НОРМАТИВНЫМИ ДОКУМЕНТАМИ:

- охранный зона существующего газопровода
- охранный зона линий электропередачи 0,4 кВ

УСТАНОВЛЕННЫЕ ПО ГЕНЕРАЛЬНОМУ ПЛАНУ:

- водоохранная зона
- зона воздушных подходов

ПРИМЕЧАНИЯ:

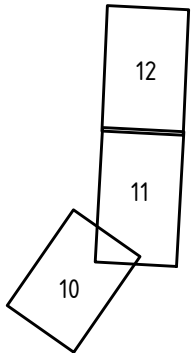
Трасса проектируемого газопровода частично располагается в водоохранной зоне, зоне воздушных проходов, охранный зоне воздушной линии электропередач ВЛ-0,4 кВ, охранный зоне существующего газопровода. Объекты культурного наследия и их охранные зоны на проектируемой территории отсутствуют.

В соответствии с постановлением Правительства РФ "О порядке установления охранных зон объектов электросетевого хозяйства и особых условий использования земельных участков, расположенных в границах таких зон" от 24.02.2009г. №160: "Охранный зона считается установленной с даты внесения в документы государственного кадастрового учета сведений о её границах". Охранные зоны линий электропередачи 0,4 кВ на рассматриваемой территории не установлены, по данным ЕГРН, в связи с этим были приняты размером 2 м по обе стороны воздушной линии электропередачи.

В соответствии с постановлением Правительства РФ "Об утверждении правил охраны газораспределительных сетей" от 20.11.2000г. №878, проектом принята охранный зона (на период эксплуатации) проектируемого и существующего газопровода шириной 4 м (по 2 метра с каждой стороны от оси газопровода).

Проведение работ по строительству проектируемого линейного объекта в охранных зонах инженерных коммуникаций необходимо согласовать с предприятиями (организациями) в ведении которых находятся сети.

Схема расположения листов



Охранный зона – это территория с особыми условиями использования, устанавливаемая вдоль трасс инженерных коммуникаций и вокруг других объектов инженерной инфраструктуры для обеспечения нормальных условий их эксплуатации и исключения их повреждения.

						2699-УК310/17-2-ПП		
						Проект планировки и проект межевания территории для строительства линейного объекта: "Подводящий газопровод в х. Октябрьский Родионово-Несветайского района Ростовской области"		
Изм.	Кол.уч.	Лист	№ док.	Подпись	Дата		Стадия	Лист
Выполнил	Изотов Е.В.			Е.И.И.	03.18			10
Проверил	Погребняк С.А.			С.А.П.	03.18	Схема границ территорий объектов культурного наследия. Схема границ зон с особыми условиями использования территории, М 1:1000	ООО "Управляющая компания "ДонГИС"	

Инф. № подл.	
Подп. и дата	
Взам. инф. №	

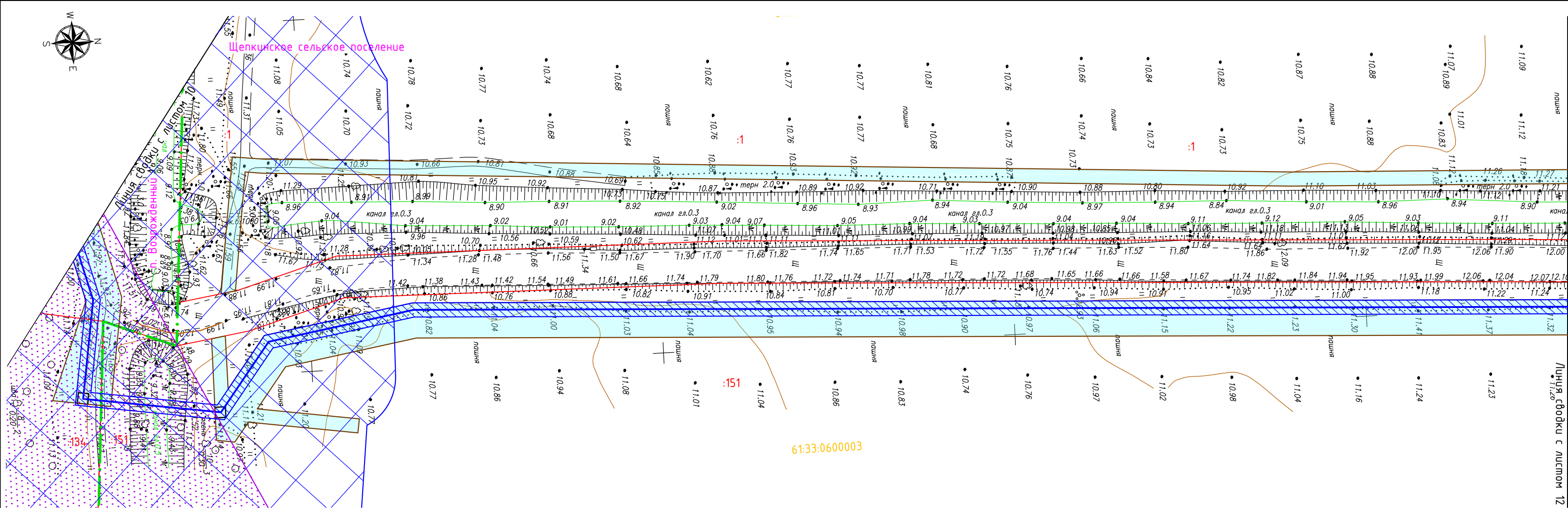
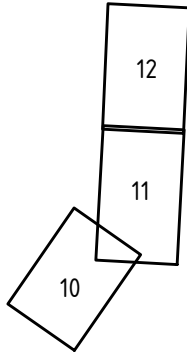


Схема расположения листов



УСЛОВНЫЕ ОБОЗНАЧЕНИЯ:

ТЕРРИТОРИЯ В ГРАНИЦАХ ПРОЕКТИРОВАНИЯ
(СУЩЕСТВУЮЩИЕ ОБЪЕКТЫ):

- границы земельных участков, по данным единого государственного реестра недвижимости
- границы кадастровых кварталов, по данным единого государственного реестра недвижимости
- 61:33:0500103 — надписи кадастровых кварталов, по данным единого государственного реестра недвижимости
- :92 — надписи кадастровых номеров земельных участков, по данным единого государственного реестра недвижимости
- - - охранная зона здания ГРП. Газопровод к совхозу Каменобродский. Начало объекта – компрессорная станция «Октябрьская», конец – ГРП, расположенный в савхозе Каменобродский, расположенный по адресу: Ростовская область, Аксайский район, по данным единого государственного реестра недвижимости
- - - граница Аксайского района
- - - граница населенного пункта п. Возрожденный Аксайского района

ПРОЕКТИРУЕМЫЕ ОБЪЕКТЫ:

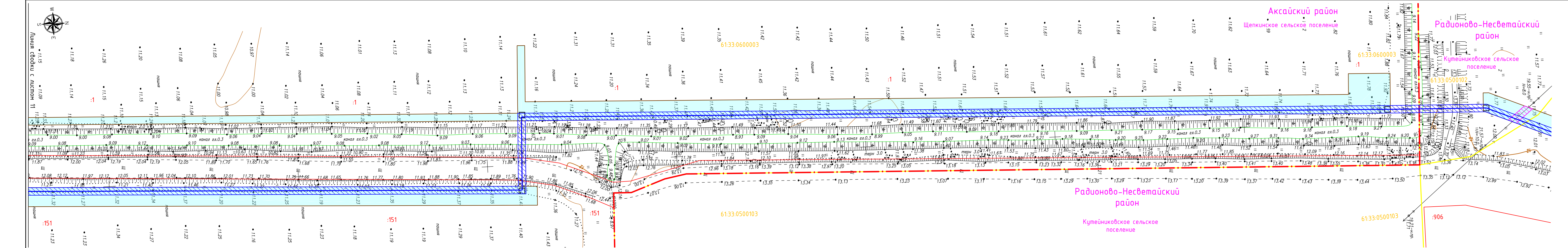
- ось проектируемого газопровода
- охранная зона проектируемого газопровода (по 2 метра в каждую сторону от оси газопровода)
- граница зоны планируемого размещения объекта капитального строительства местного значения (полоса отвода земельного участка под строительство проектируемого газопровода)
- — котлован для наклонно-направленного бурения

Сети инженерно-технического обеспечения и объекты
инфраструктуры (существующие):

- ЛЭП низковольтная воздушная 0,4 кВ
- газопровод среднего давления, материал и диаметр трубы в мм, глубина в м

Охранная зона – это территория с особыми условиями использования, устанавливаемая вдоль трасс инженерных коммуникаций и вокруг других объектов инженерной инфраструктуры для обеспечения нормальных условий их эксплуатации и исключения их повреждения.

						2699-УК310/17-2-ПП		
						Проект планировки и проект межевания территории для строительства линейного объекта: "Подводящий газопровод в х. Октябрьский Родионово-Несветайского района Ростовской области"		
Изм.	Кол.уч.	Лист	№ док.	Подпись	Дата			
Выполнил	Изотов Е.В.	ЕИ	03.18			Стадия	Лист	Листов
Проверил	Погребняк С.А.	С.А.	03.18				11	
						000 "Управляющая компания "ДонГИС"		



УСЛОВНЫЕ ОБОЗНАЧЕНИЯ:

ТЕРРИТОРИЯ В ГРАНИЦАХ ПРОЕКТИРОВАНИЯ

(СУЩЕСТВУЮЩИЕ ОБЪЕКТЫ):

- границы земельных участков, по данным единого государственного реестра недвижимости
- границы кадастровых кварталов, по данным единого государственного реестра недвижимости
- надписи кадастровых кварталов, по данным единого государственного реестра недвижимости
- надписи кадастровых номеров земельных участков, по данным единого государственного реестра недвижимости
- охранная зона здания ГРП. Газопровод к совхозу Каменобродский. Начало объекта – компрессорная станция «Октябрьская», конец – ГРП, расположенный в совхозе Каменобродский, расположенный по адресу: Ростовская область, Аксайский район, по данным единого государственного реестра недвижимости
- граница Аксайского района
- граница населенного пункта п. Возрожденный Аксайского района

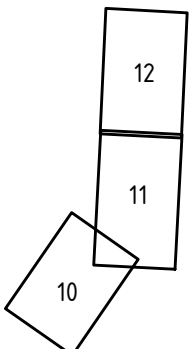
ПРОЕКТИРУЕМЫЕ ОБЪЕКТЫ:

- ось проектируемого газопровода
- охранная зона проектируемого газопровода (по 2 метра в каждую сторону от оси газопровода)
- граница зоны планируемого размещения объекта капитального строительства местного значения (полоса отвода земельного участка под строительство проектируемого газопровода)
- котлован для наклонно-направленного бурения

Сети инженерно-технического обеспечения и объекты инфраструктуры (существующие):

- ЛЭП низковольтная воздушная 0,4 кВ
- газопровод среднего давления, материал и диаметр трубы в мм, глубина в м

Схема расположения листов



Охранная зона – это территория с особыми условиями использования, устанавливаемая вдоль трасс инженерных коммуникаций и вокруг других объектов инженерной инфраструктуры для обеспечения нормальных условий их эксплуатации и исключения их повреждения.

2699-УК310/17-2-ПП

Проект планировки и проект межевания территории для строительства линейного объекта: "Подводящий газопровод в х. Октябрьский Радионово-Несветайского района Ростовской области"

Изм.	Кол.уч.	Лист	№ док.	Подпись	Дата	Стадия	Лист	Листов
Выполнил	Изотов Е.В.	ЕИ	03.18				12	
Проверил	Погребняк С.А.	С.А.	03.18					
Схема границ территорий объектов культурного наследия. Схема границ зон с особыми условиями использования территории, М 1:1000							ООО "Управляющая компания "ДонГИС"	

Раздел 4 "Материалы по обоснованию проекта планировки территории. Пояснительная записка"

4.1 Описание природно-климатических условий территории, в отношении которой разрабатывается проект планировки территории.

Краткая физико-географическая и климатическая характеристика районов работ:

Район строительства климатический район ПШВ

Расчётная сейсмичность района 6

Расчётная температура наружного воздуха:

а) средняя наиболее холодной пятидневки -23°С

б) средняя наиболее холодных суток -25°C

в) средняя в 13 часов наиболее жаркого месяца $+28,2^{\circ}\text{C}$

г) средняя за отопительный период -0,1°C

Продолжительность отопительного периода 166 дней

Скоростной напор ветра 38 кг/м²

Вес снежного покрова 120 кг/м²

Район по толщине стенки гололеда III

Согласно письму Департамента по недропользованию по Южному Федеральному округу № ЮФО-01-05-33/1874 от 27.07.2017г. под проектируемой территорией месторождения углеводородного сырья, твердых полезных ископаемых и подземных вод отсутствуют (см. Приложение 5).

4.2 Обоснование определения границ зон планируемого размещения линейного объекта.

Земельный участок, предоставляемый для размещения газопровода, выделяется в краткосрочное пользование на период строительства трубопровода и представляет собой территорию вдоль запроектированной трассы трубопровода,

необходимую для выполнения всего комплекса подготовительных, земляных и строительно-монтажных работ, ограниченная условными линиями, проведенными параллельно оси трубопровода, по которому на местности устраивается ограждение строительной площадки. Ширина полосы отвода на период строительства составляет 10 м.

Площадь земель, отводимых на период строительства линейного объекта во временное пользование на территории Аксайского района, составляет 20136 м².

Согласно п. 21 «Положения о составе и содержании проектов планировки территории, предусматривающих размещение одного или нескольких линейных объектов» (утверждено постановлением Правительства Российской Федерации от 12.05.2017 г. №564) Схема организации движения транспорта (включая транспорт общего пользования) и пешеходов, отражающая местоположение объектов транспортной инфраструктуры и учитывающая существующие и прогнозные потребности в транспортном обеспечении на территории, а также схема организации улично-дорожной сети выполняются в случае подготовки проекта планировки территории, предусматривающего размещение автомобильных дорог и (или) железнодорожного транспорта. В связи с этим, в Проекте планировки территории для строительства объекта: «Подводящий газопровод в х. Октябрьский Родионово-Несветайского района Ростовской области» данные схемы не разрабатывались.

В соответствии с пп.13, п.4 ст. Статья 42. Проект планировки территории ГК РФ от 29.12.2004г. №190-ФЗ «Схема вертикальной планировки территории, инженерной подготовки и инженерной защиты территории, подготовленную в случаях, установленных уполномоченным Правительством Российской Федерации федеральным органом исполнительной власти, и в соответствии с требованиями, установленными уполномоченным Правительством Российской Федерации федеральным органом исполнительной власти». Случаи подготовки схемы вертикальной планировки территории указаны в Приказе Министерства строительства и жилищно-коммунального хозяйства Российской Федерации от 25.04.2017г. № 740/пр, в соответствии с которым схема вертикальной планировки

Инв. № подл	Подп. и дата	Инв. № дубл.	Взам. инв. №	Подп. и дата	<div>2699-УК310/17-2-ПП</div>	Лист
Изм	Лист	№ докум.	Подп.	Дата		

территории, инженерной подготовки и инженерной защиты территории подготавливается в отношении документации по планировке территории, предусматривающей размещение объектов капитального строительства, не являющихся линейными объектами. В связи с этим, в Проекте планировки территории для строительства линейного объекта: «Подводящий газопровод в х. Октябрьский Родионово-Несветайского района Ростовской области», данная схема не разрабатывалась.

Согласно материалам Генерального плана Щепкинского сельского поселения Аксайского района территории, подверженные риску возникновения чрезвычайных ситуаций, на проектируемой территории отсутствуют. В связи с этим, в Проекте планировки территории для строительства линейного объекта: «Подводящий газопровод в х. Октябрьский Родионово-Несветайского района Ростовской области», Схема границ территорий, подверженных риску возникновения чрезвычайных ситуаций природного и техногенного характера не разрабатывалась.

4.3 Зоны с особыми условиями использования территории.

Территории с ограниченным режимом использования представлены на «Схема границ территорий объектов культурного наследия. Схема границ зон с особыми условиями использования территории» в составе Тома 1 Утверждаемой части проекта планировки территории.

Трасса проектируемого газопровода частично располагается в водоохранной зоне, зоне воздушных проходов, охранной зоне воздушной линии электропередач ВЛ-0,4 кВ, охранной зоне существующего газопровода. Скотомогильники на проектируемой территории отсутствуют. Объекты культурного наследия и их охранные зоны на проектируемой территории отсутствуют.

Инв. № подл	Подп. и дата	Инв. № дубл.	Взам. инв. №	Подп. и дата						Лист
Изм.	Лист	№ докум.	Подп.	Дата	2699-УК310/17-2-ПП					

Инв. № подл	Подп. и дата	Инв. № дубл.	Взам. инв. №	Подп. и дата

- линии электропередач низковольтные воздушные 0,4 кВ;
- газопровод среднего давления.

В данном проекте определена предварительная охранная зона проектируемого газопровода среднего давления шириной 4 м (по 2 м в каждую сторону от оси газопровода), площадь на территории Аксайского района – 20136 м². Границы охранной зоны подлежат уточнению по завершению строительства и выполнения исполнительной топографической съемки.

Правила охраны газораспределительных сетей утверждены в 2000 году постановлением Правительства РФ №878 от 20.11.2000 г. Документом установлен порядок определения границ и ограничения хозяйственной деятельности, которая может привести к повреждению газораспределительных сетей, определены права и обязанности эксплуатационных организаций в области обеспечения сохранности газораспределительных сетей при их использовании, обслуживании, ремонте, а также предотвращения аварий на газораспределительных сетях и ликвидации их последствий.

На земельные участки, попадающие в охранные зоны газовых сетей, накладываются обременения.

В охранных зонах устанавливается особый режим землепользования, запрещается:

- строить любые строения;
- производить реконструкцию и снос мостов с проложенными на них газопроводами без согласования с эксплуатирующей организацией;
- уничтожать обозначающие знаки (реперные и другие);
- устраивать свалки в охранной зоне, разливать кислоты, щелочи и другие растворы;
- огораживать и перегораживать газопроводы, препятствовать доступу обслуживающего персонала;
- разводить огонь;
- рыть погреба, обрабатывать почву на глубину более 30 сантиметров;
- самовольно подключаться к газораспределительным сетям;
- производить сельскохозяйственную деятельность без письменного разрешения эксплуатирующей организации.

Утверждение охранных зон и наложение обременения для существующих сетей производится без согласования с собственниками земельных участков, для строящихся газопроводов необходимо согласие собственника земельного участка.

Наличие границ охранных зон позволяет привлечь к ответственности за повреждение или нарушение правил охраны линейных объектов.

4.4 Местоположение существующих объектов капитального строительства.

Местоположение существующих объектов капитального строительства, в том числе линейных объектов, объектов незавершенного строительства см. на «Схема границ территорий объектов культурного наследия. Схема границ зон с особыми условиями использования территории» (указаны на топографической съемке).

Инв. № подл	Подп. и дата	Инв. № дубл.	Взам. инв. №	Подп. и дата						Лист
Изм	Лист	№ докум.	Подп.	Дата	2699-УК310/17-2-ПП					

Приложение

[illegible]

ТЕХНИЧЕСКОЕ ЗАДАНИЕ

НА ПОДГОТОВКУ ДОКУМЕНТАЦИИ

по проекту планировки территории и межевания территории для
строительства объекта: «Подводящий газопровод в х. Октябрьский
Родионово-Несветайского района Ростовской области»

Исполнитель ООО «УК «ДонГИС»
Управляющий ООО «УК «ДонГИС»
 /В.Т. Замиховский
« » 2017 г.

Ростов-на-Дону, 2017 г.

Инв. № подл	Подп. и дата	Инв. № дубл.	Взам. инв. №	Подп. и дата	Изм	Лист	№ докум.	Подп.	Дата	2699-УК310/17-2-ПП	Лист

№ п/п	Наименование требований	Содержание требований
1	2	3
1.	Основание для выполнения работы	<ul style="list-style-type: none"> Договор № 2966-УК310/17 от 30.08.2017 г. между ООО «УК «ДонГИС» (далее – Исполнитель) и ПАО «Газпром газораспределение Ростов-на-Дону» (далее – Заказчик) на выполнение комплекса работ по оформлению исходно-разрешительной документации и выполнению проектно-изыскательских работ для строительства объекта: «Подводящий газопровод в х. Октябрьский Родионово-Несветайского района Ростовской области» Технические условия на присоединение № 00-12-222 от 23.05.2017г., выданные ПАО «Газпром газораспределение Ростов-на-Дону»; Настоящее Техническое задание.
2.	Заказчик	ПАО «Газпром газораспределение Ростов-на-Дону»
3.	Исполнитель	ООО «УК «ДонГИС»
4.	Цели и задачи выполнения работы	<p>Основными целями и задачами являются:</p> <ul style="list-style-type: none"> - обеспечение устойчивого развития территории; - выделение элементов планировочной структуры, с учетом их интеграции в планировочную структуру прилегающей территории; - установление границ земельных участков, на которых расположены объекты капитального строительства; - установление границ земельных участков, предназначенных для строительства и размещения линейных объектов, - установление границ территории общего пользования.
5.	Основные характеристики территории	Территория подготовки проекта планировки (проектируемая территория), общей площадью 20136 м², расположена на территории Аксайского района Ростовской области.
6.	Основные укрупненные технико-экономические показатели	<p>Расчетные параметры:</p> <p>Газопровод среднего давления:</p> <ul style="list-style-type: none"> • Диаметр проектируемого газопровода – 225 мм; • Протяженность – 1756,0 м; • Материал – полиэтилен; • Способ прокладки – подземный.
7.	Состав основных исходных данных, необходимых для выполнения проекта планировки территории (предоставляется заказчиком)	<p>Сведения о землепользовании и застройке, в том числе:</p> <ul style="list-style-type: none"> - сведения о фактическом использовании земельного участка; - сведения о текущем состоянии и использовании объектов капитального строительства; - сведения Единого государственного реестра недвижимости; - материалы утвержденных и разрабатываемых документов территориального планирования и градостроительного зонирования, документации по планировке территории; - материалы инженерно-топографических изысканий масштаба 1:500 на территорию проектирования. <p>Сведения по обеспеченности безопасности населения, санитарно-эпидемиологическому благополучию, охране окружающей среды, в том числе сведения о состоянии окружающей среды, ее компонентов,</p>

Инв. № подл.	Подп. и дата	Инв. № дубл.	Взам. инв. №	Подп. и дата	Лист
Изм.	Лист	№ докум.	Подп.	Дата	2699-УК310/17-2-ПП

Инв. № подл	Подп. и дата	Инв. № дубл.	Взам. инв. №	Подп. и дата	<div>2699-УК310/17-2-ПП</div>	Лист
Изм	Лист	№ докум.	Подп.	Дата		

		<p>источниках негативного воздействия на окружающую среду, в том числе по:</p> <ul style="list-style-type: none"> • атмосферному воздуху; • акустическому состоянию среды; • поверхностным водоемам; • санитарно-эпидемиологическим ограничениям; • установленным границам санитарно-защитным зонам; • условиям обеспечения экологической безопасности жилых территорий. <p>Сведения о текущем состоянии и запланированном развитии объектов транспортной инфраструктуры федерального, регионального, местного значения, в т.ч. развития систем транспортного обслуживания, в т.ч.:</p> <ul style="list-style-type: none"> • по запланированному развитию улично-дорожной сети, в том числе по строительству и реконструкции объектов дорожного хозяйства и сопутствующей обслуживающей инфраструктуры; • по размещению парковок и иных объектов гаражно-парковочного назначения. <p>Сведения о текущем состоянии и запланированном развитии инженерной инфраструктуры, в т.ч. о наличии резервных мощностей объектов инженерной инфраструктуры, ведения по техническим условиям на присоединение инженерных коммуникаций, и развитии систем инженерного обеспечения, в т.ч.:</p> <ul style="list-style-type: none"> - сведения о сооружениях системы водоснабжения; - сведения о сооружениях системы хозяйственно-бытовой канализации; - сведения о сооружениях системы дождевой канализации; - сведения о сооружениях системы тепло-, энергосбережения; - сведения о сооружениях системы электроснабжения; - сведения о сооружениях системы газоснабжения; - сведения о сооружениях связи; - сведения по магистральным подземным инженерным коммуникациям — водоводы и водопроводные магистрали, канализационные каналы и коллекторы, коллекторы дождевой канализации, тепловые магистрали, магистральные и канализационные Р=1.2 МПа, Р=0.6 МПа газопроводы, нефтепроводы, коллекторы для инженерных коммуникаций, в том числе направление трасс, ведомственная принадлежность, диаметр, давление, тип сети, техническое состояние, срок эксплуатации, срок и методы проведения реконструкции, перспективы развития; - сведения о воздушных линиях электропередачи.
8.	Сведения об основных особых условиях использования территории, подлежащих учету при подготовке	<p>При подготовке документации по планировке территории учесть основные зоны с особыми условиями использования территорий:</p> <ul style="list-style-type: none"> • охранные зоны; • санитарные зоны; • зоны затопления, подтопления; • иные зоны, устанавливаемые в соответствии с законодательством Российской Федерации.

Инв. № подл	Подп. и дата	Инв. № дубл.	Взам. инв. №	Подп. и дата

Ине. № подл	Подп. и дата	Ине. № дубл.	Взам. инв. №	Подп. и дата	<p>планировки территории;</p> <p>в) номера характерных точек границ зон планируемого размещения линейных объектов, в том числе точек начала и окончания, точек изменения описания границ таких зон;</p> <p>г) границы зон с особыми условиями использования территорий, подлежащие установлению в связи с размещением линейных объектов.</p> <p><u>Раздел 2</u> "Положение о размещении линейных объектов. Пояснительная записка" должен содержать следующую информацию:</p> <p>а) наименование, основные характеристики (категория, протяженность, проектная мощность) и назначение планируемых для размещения линейных объектов;</p> <p>б) перечень субъектов Российской Федерации, перечень муниципальных районов, городских округов в составе субъектов Российской Федерации, перечень поселений, населенных пунктов, внутригородских территорий городов федерального значения, на территориях которых устанавливаются зоны планируемого размещения линейных объектов;</p> <p>в) перечень координат характерных точек границ зон планируемого размещения линейных объектов;</p> <p>д) предельные параметры разрешенного строительства, реконструкции объектов капитального строительства, входящих в</p>

Изм	Лист	№ докум.	Подп.	Дата

2699-УК310/17-2-ПП

Лист

Инв. № подл	Подп. и дата	Инв. № дубл.	Взам. инв. №	Подп. и дата	<div> <div> <div>Изм</div> <div>Лист</div> <div>№ докум.</div> <div>Подп.</div> <div>Дата</div> </div> <div> <div>2699-УК310/17-2-ПП</div> <div>Лист</div> </div> </div>

		<p>состав линейных объектов в границах зон их планируемого размещения;</p> <p>ж) информация о необходимости осуществления мероприятий по сохранению объектов культурного наследия от возможного негативного воздействия в связи с размещением линейных объектов;</p> <p>з) информация о необходимости осуществления мероприятий по охране окружающей среды;</p> <p>и) информация о необходимости осуществления мероприятий по защите территории от чрезвычайных ситуаций природного и техногенного характера, в том числе по обеспечению пожарной безопасности и гражданской обороне.</p> <p><u>Материалы по обоснованию проекта планировки территории</u></p> <p><u>Раздел 3 "Материалы по обоснованию проекта планировки территории. Графическая часть"</u> содержит следующие схемы:</p> <p>а) схема расположения элементов планировочной структуры (территорий, занятых линейными объектами и (или) предназначенных для размещения линейных объектов);</p> <p>б) схема использования территории в период подготовки проекта планировки территории;</p> <p>в) схема границ территорий объектов культурного наследия;</p> <p>г) схема границ зон с особыми условиями использования территорий;</p> <p>д) схема границ территорий, подверженных риску возникновения чрезвычайных ситуаций природного и техногенного характера (пожар, взрыв, химическое, радиоактивное заражение, затопление, подтопление, оползень, карсты, эрозия и т.д.).</p> <p><u>Раздел 4 "Материалы по обоснованию проекта планировки территории. Пояснительная записка"</u> должен содержать следующую информацию:</p> <p>а) описание природно-климатических условий территории, в отношении которой разрабатывается проект планировки территории;</p> <p>б) обоснование определения границ зон планируемого размещения линейных объектов;</p> <p>в) обоснование определения предельных параметров застройки территории в границах зон планируемого размещения объектов капитального строительства, входящих в состав линейных объектов;</p> <p><u>Материалы проекта межевания территории:</u></p> <p><u>ТОМ II «Проект межевания территории»</u></p> <p>Состав материалов проекта межевания территории включают в себя материалы в графической форме и пояснительную записку.</p> <p>В составе проекта подготовить проект межевания территории Объекта в целях установления границ земельных участков, предназначенных для строительства и размещения Объекта, включающий чертежи межевания территории на топографических планах и картах масштаба 1:500 - 1:10 000.</p> <p>1. Текстовая часть</p> <p>Пояснительная записка. Проект межевания территории.</p> <p>2. Графическая часть</p> <p>На чертежах проекта межевания отобразить:</p>
--	--	----------------------------------------------------------------------------------------------------------------------------------------------------------------------------------------------------------------------------------------------------------------------------------------------------------------------------------------------------------------------------------------------------------------------------------------------------------------------------------------------------------------------------------------------------------------------------------------------------------------------------------------------------------------------------------------------------------------------------------------------------------------------------------------------------------------------------------------------------------------------------------------------------------------------------------------------------------------------------------------------------------------------------------------------------------------------------------------------------------------------------------------------------------------------------------------------------------------------------------------------------------------------------------------------------------------------------------------------------------------------------------------------------------------------------------------------------------------------------------------------------------------------------------------------------------------------------------------------------------------------------------------------------------------------------------------------------------------------------------------------------------------------------------------------------------------------------------------------------------------------------------------------------------------------------------------------------------------------------------------------------------------------------------------------------------------------------------------------------------------------------------------------------------------------------------------------------------------------------------------------------------------------------------------------------------------------------------------------------------------------------------------------------------------------------------------------------------------------------------------------------------------------------------------------------------------------------------------------------------------------------------------------------------------------------------------------------------------------

		<ul style="list-style-type: none"> - красные линии, утвержденные в составе проекта планировки территории; - линии отступа от красных линий в целях определения места допустимого размещения сооружений; - границы застроенных земельных участков, в том числе границы земельных участков, на которых расположены линейные объекты; - границы формируемых земельных участков, планируемых для предоставления под строительство; - границы земельных участков, предназначенных для размещения Объекта; - границы зон с особыми условиями использования территорий; - границы зон действия публичных сервитутов. <p>Проектную документацию оформить подписями руководителя организации-исполнителя и круглой печатью.</p>
11.	Состав и содержание демонстрационных и информационных материалов для проведения публичных слушаний	Для проведения публичных слушаний Исполнителем готовятся демонстрационные материалы (презентационные материалы в электронном виде в формате PDF).
12.	Состав работ, этапы и сроки их выполнения	Выполняются по договоренности между Заказчиком и Исполнителем.

Изм	Лист	№ докум.	Подп.	Дата

Заместитель генерального директора -
главный инженер
ПАО «Газпром газораспределение Ростов-
на-Дону»

Ю.Г. Казбек

Технические условия на присоединение выданы: ПАО «Газпром газораспределение Ростов-на-Дону»
Распределительного газопровода: Подводящий газопровод к х. Октябрьский», Родионово-Несветайский район, Ростовская область.
Основание для выдачи: Программа газификации Ростовской области.
Диаметр присоединяемого газопровода: ПЭ 160мм. (уточнить при проектировании)
Подключение выполнить к газопроводу: Подземный газопровод среднего давления к х. Возрожденный Аксайского района.

Технические характеристики газопровода в точке подключения:

Точка подключения: Подземный газопровод среднего давления третьей категории к х. Возрожденный Аксайского района. (уточнить при проектировании)

Материал трубы: Сталь; Тип изоляции: ВУС

Тип прокладки: подземный; Диаметр: 114,00 мм.

Давление газа в точке подключения:

максимальное расчетное: 0,3 МПа; среднефактическое: 0,27 МПа.

Глубина заложения в точке врезки: 1 м. (уточнить при проектировании)

Средства электрохимической защиты: уточнить при проектировании.

Данные о коррозионной агрессивности грунтов: по результатам изысканий

Наличие источников блуждающих токов: уточнить при проектировании.

Срок действия технических условий для присоединения – 36 месяцев.

Иные условия:

1. Осуществить приемку в эксплуатацию законченного строительством объекта в соответствии с "СП 62.13330.2011". Свод правил. Газораспределительные системы. Актуализированная редакция СНиП 42-01-2002, С изменением N1" (утв. Приказом Минрегиона России от 27.12.2010 N 780) с участием представителя филиала ПАО «Газпром газораспределение Ростов-на-Дону» в сл. Родионово-Несветайской.
2. Проект выполнить специализированной проектной организацией, согласовать с филиалом ПАО «Газпром газораспределение Ростов-на-Дону» в сл. Родионово-Несветайской., и с ПАО «Газпром газораспределение Ростов-на-Дону». Проектная документация должна соответствовать требованиям СНиП, ПБ и другим нормативным документам.
3. Предусмотреть установку ГРПШ
4. При проектировании согласовать необходимость установки систем телеметрии, а так же навесного оборудования (датчики концевых контактных групп) с отделом АСУТП ПАО «Газпром газораспределение Ростов-на-Дону».

Заместитель главного инженера

С.П. Абрамович

Нечитайлов Евгений Александрович



**Правительство Ростовской области
министерство культуры Ростовской области
(минкультуры области)**

ул. Московская, 51/пер. Соборный, 15/ул. Темерницкая, 46, г. Ростов-на-Дону, 344002
тел./факс (863) 240-42-42 E-mail: mkro@aanet.ru http://mkro.donland.ru

23 ЯНВ 2018 № 23/02-04/ 203

На № 1456/2 от 01.12.2017

Директору
Ростовского филиала
АО «Гипрониигаз»
А.Н. Гупенко

Уважаемый Александр Николаевич!

Министерство культуры Ростовской области, рассмотрев представленный акт от 30.11.2017 № 378 государственной историко-культурной экспертизы земельного участка, отведенного под проект: «Подводящий газопровод к х. Октябрьский Родионово-Несветайского района Ростовской области» (протяженность трассы газопровода – 2,8 км) (далее – акт государственной историко-культурной экспертизы), сообщает.

В соответствии с актом государственной историко-культурной экспертизы, выполненным ЗАО «ОКН-проект» (государственный эксперт РФ – Трубников В.В., разрешение (открытый лист) № 2053, выданный на период с 28.10.2016 по 30.09.2017 на имя Садовой А.Р.), по результатам проведенных шурфовочных работ (объем – 6 кв.м.) объекты культурного наследия, включенные в единый государственный реестр объектов культурного наследия (памятников истории и культуры) народов Российской Федерации, выявленные объекты культурного наследия, объекты, обладающие признаками объектов культурного (в т.ч. археологического) наследия отсутствуют.

Министерство культуры Ростовской области согласно с заключением государственной историко-культурной экспертизы.

Заместитель министра

И.В. Грунский

Михаил Шамсутинович Бугунаев
(863) 244 15 54

Инв. № подл	Подп. и дата	Инв. № дубл.	Взам. инв. №	Подп. и дата	Изм	Лист	№ докум.	Подп.	Дата	2699-УК310/17-2-ПП	Лист



МЧС РОССИИ

ГЛАВНОЕ УПРАВЛЕНИЕ
МИНИСТЕРСТВА РОССИЙСКОЙ ФЕДЕРАЦИИ
ПО ДЕЛАМ ГРАЖДАНСКОЙ ОБОРОНЫ,
ЧРЕЗВЫЧАЙНЫМ СИТУАЦИЯМ И ЛИКВИДАЦИИ
ПОСЛЕДСТВИЙ СТИХИЙНЫХ БЕДСТВИЙ
ПО РОСТОВСКОЙ ОБЛАСТИ
(ГУ МЧС России по РО)

Почтовый адрес: пер. Доломановский, 132, г. Ростов-на-Дону, 344018
Юридический адрес: ул. им. М. Горького, 147, г. Ростов-на-Дону, 344002
тел. 8-(863)-240-63-08, fax 244-27-85, E-mail: gumchsro@donpac.ru
Единый «телефон доверия» (863) 239-99-99

27.07.2017 № 8491-15-2

на № 733 от «24» июля 2017 г.

Директору
Ростовского филиала
ОАО «Гипрониигаз»
А. Н. ГУПЕНКО
ул. Социалистическая, д. 50/37,
г. Ростов-на-Дону, 344002
тел./факс: (863) 267-91-32

ИТМ ГО ЧС

Главное управление МЧС России по Ростовской области по объекту: «Подводящий газопровод к х. Октябрьский Родионово-Несветайского района Ростовской области» требований для разработки инженерно-технических мероприятий гражданской обороны и предупреждения чрезвычайных ситуаций, включаемых в задание на проектирование, не имеет.

Начальник Главного управления

В. Г. Синьков

Г. А. Берлизова
234-22-99

АО-ГИБ ОНИИГАЗ-
ВХОД. № 523
* 17 * 08.2017 г.

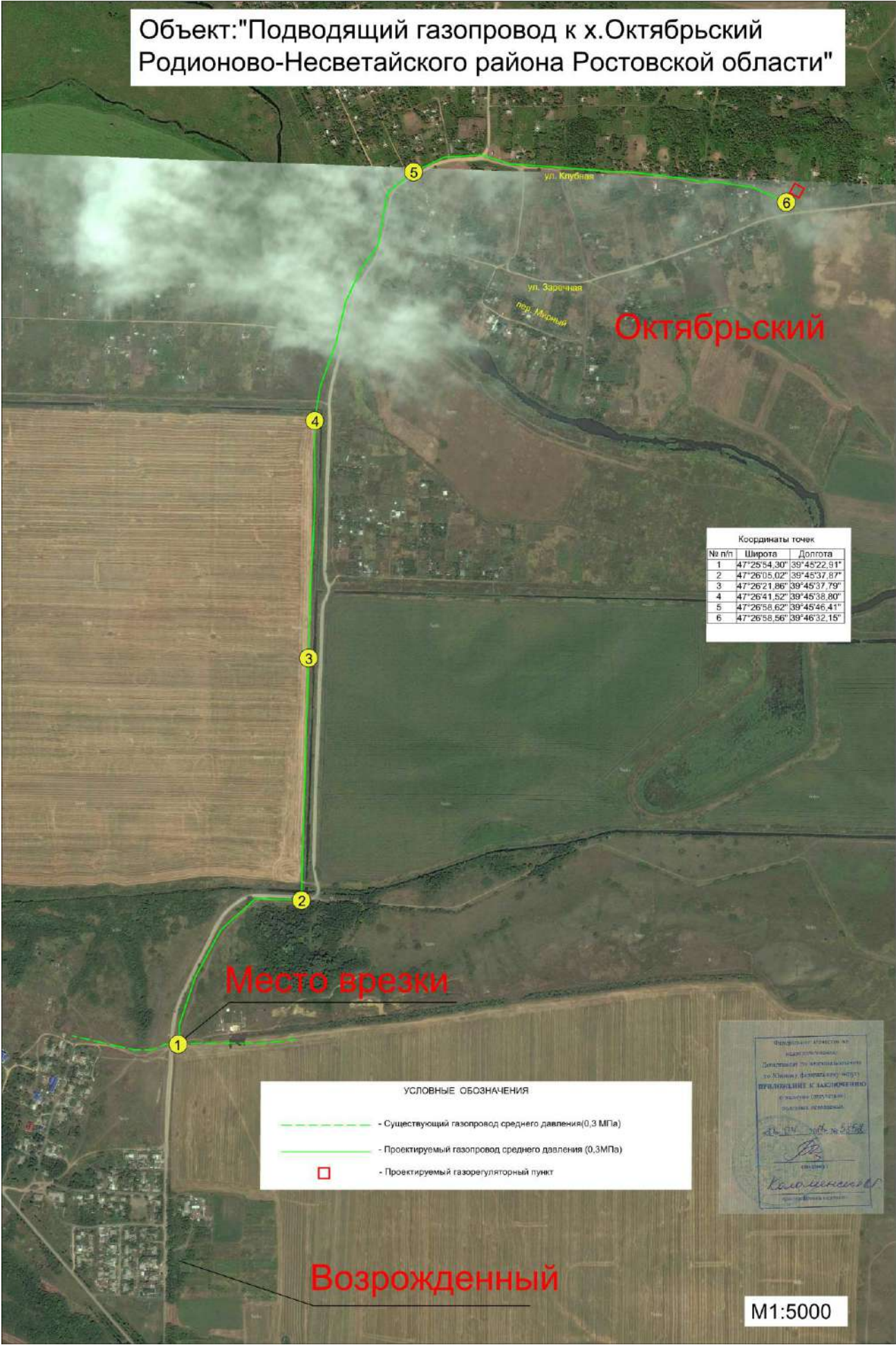
Подп. и дата		Взам. инв. №		Инв. № дубл.		Подп. и дата		Инв. № подл.	
Изм	Лист	№ докум.	Подп.	Дата	2699-УК310/17-2-ПП				
					Лист				

OT

Ул.Социалистическая д.50/37

АО Г П ОНИНГАЗ-
ОД. № 483/5
01.08.2017 г.

Объект: "Подводящий газопровод к х. Октябрьский
Родионово-Несветайского района Ростовской области"



Инв. № подл	Подп. и дата	Инв. № дубл.	Взам. инв. №	Подп. и дата

Изм	Лист	№ докум.	Подп.	Дата

2699-УК310/17-2-ПП

Лист