

ООО «Архитектура и градостроительство»

Проект планировки территории, в состав которой входят земельные участки, предоставленные и предполагаемые к предоставлению бесплатно в собственность гражданам, имеющих трех и более детей, в станице Ольгинской по улицам Степная, Молодежная

Проект планировки территории.

Основная часть

100/5-2024-ПП1

Том 1

Директор

Войнова Т.Г.

Специалист

Гевало И.А.

Проект планировки территории, в состав которой входят земельные участки, предоставленные и предполагаемые к предоставлению бесплатно в собственность гражданам, имеющих трех и более детей, в станице Ольгинской по улицам Степная, Молодежная

СОСТАВ ДОКУМЕНТАЦИИ ПО ПЛАНИРОВКЕ ТЕРРИТОРИИ

№ п/п	Обозначение документа	Наименование документа	Примечание
1	100/5-2024-ПП1	Том 1. Проект планировки территории. Основная часть.	
2	100/5-2024-ПП2	Том 2. Проект планировки территории. Материалы по обоснованию.	

СОДЕРЖАНИЕ ТОМА 1

№ п/п	Обозначение документа	Наименование документа	Стр.	Примечание
1	100/5-2024-ПП1.С	СОСТАВ ДОКУМЕНТАЦИИ ПО ПЛАНИРОВКЕ ТЕРРИТОРИИ	1	-
2	100/5-2024- ПП1.СО	СОДЕРЖАНИЕ ТОМА 1	2	-
3	100/5-2024-ПП1.ПЗ	ПОЛОЖЕНИЕ О ХАРАКТЕРИСТИКАХ ПЛАНИРУЕМОГО РАЗВИТИЯ ТЕРРИТОРИИ		
	1	Общие положения	4	-
	2	Размещение участка, охватываемого проектом в планировочной структуре Ольгинского сельского поселения	5	-
	3	Природно-климатические условия	6	
	3.1	Климат	6	
	3.1.1	Климатические параметры холодного периода года	7	
	3.1.2	Климатические параметры теплого периода года	7	
	4	Характеристики планируемого развития территории	8	-
	5	Улично-дорожная сеть	17	-

Проект планировки территории, в состав которой входят земельные участки, предоставленные и предполагаемые к предоставлению бесплатно в собственность гражданам, имеющих трех и более детей, в станице Ольгинской по улицам Степная, Молодежная

	6	Инженерное обеспечение территории	18	-
	7	Обеспеченность проектируемой территории объектами социальной инфраструктуры	18	-
	8	Сведения о плотности и параметрах застройки территории	21	-
	9	Очередность планируемого развития территории	23	-
	10	Основные технико-экономические показатели проекта планировки территории	24	-
4		ИСХОДНЫЕ ДАННЫЕ		
5	100/5-2024-ПП1.ГЧ	ГРАФИЧЕСКАЯ ЧАСТЬ		
	1	Чертеж планировки территории	-	Приведен на отдельном листе

1. Общие положения

Документация по планировке территории разработана на основании постановления Администрации Аксайского района от 27.02.2024 № 100 «О разрешении подготовки проектов планировки территорий, в состав которых входят земельные участки, предоставленные и предполагаемые к предоставлению бесплатно в собственность гражданам, имеющих трех и более детей», договора от 31.01.2024 № 2024.86832.

Проект планировки территории разработан в соответствии с:

1) Градостроительным кодексом Российской Федерации от 29.12.2004 № 190-ФЗ (ред. от 04.08.2023);

2) схемой территориального планирования Аксайского района, утвержденной Решением Собрании депутатов Аксайского района от 21.06.2011 № 121 (в редакции Решения Собрании депутатов Аксайского района от 22.09.2023 № 197);

3) генеральным планом Ольгинского сельского поселения, утвержденным Решением Собрании депутатов Ольгинского сельского поселения от 30.04.2009 № 24 (в редакции Решения Собрании депутатов Аксайского района от 16.02.2023 № 135);

4) правилами землепользования и застройки Ольгинского сельского поселения, утвержденными Решением Собрании депутатов Ольгинского сельского поселения от 15.12.2009 № 45 (в редакции Решения Собрании депутатов Аксайского района от 26.12.2023 № 222).

Основными целями разработки проекта планировки территории являются:

1) выделение элементов планировочной структуры - квартал жилой застройки, улично-дорожная сеть для обеспечения устойчивого развития территории;

2) определение границ территории общего пользования путем установления красной линий;

3) установление границ зон планируемого размещения объектов капитального строительства характерных для видов разрешенного использования «Для индивидуального жилищного строительства», «Для ведения личного подсобного хозяйства (приусадебный земельный участок)» в границах земельных участков, предоставленных и предполагаемых к предоставлению гражданам, имеющих трех и более детей.

Проект планировки территории разработан на основе топографической съемки, выполненной в масштабе 1:1000 обществом с ограниченной ответственностью «Архитектура и градостроительство» в мае 2022 года и представленной на бумажном и электронном носителях.

2. Размещение территории, охватываемого проектом в планировочной структуре Ольгинского сельского поселения

Территория, охватываемая проектом планировки, расположена в юго-западной части станицы Ольгинской Ольгинского сельского поселения Аксайского района Ростовской области в границах кадастрового квартала с номером 61:02:0090102 и включает в себя территорию, в состав которой входят земельные участки с кадастровыми номерами 61:02:0090102:4322, 61:02:0090102:4462, 61:02:0090102:4324, 61:02:0090102:4332, 61:02:0090102:4326, 61:02:0090102:4331, 61:02:0090102:4325, 61:02:0090102:4330, 61:02:0090102:4323, 61:02:0090102:4336, 61:02:0090102:3952, 61:02:0090102:4307, 61:02:0090102:4308, 61:02:0090102:4306, 61:02:0090102:4309, 61:02:0090102:4305, 61:02:0090102:4310, 61:02:0090102:4304, 61:02:0090102:4311, 61:02:0090102:4301, 61:02:0090102:4302, 61:02:0090102:4303, 61:02:0090102:4177, 61:02:0090102:4178, 61:02:0090102:4329, 61:02:0090102:3561, 61:02:0090102:4321, 61:02:0090102:4320, 61:02:0090102:1317, 61:02:0090102:1198, 61:02:0090102:1527, 61:02:0090102:820, 61:02:0090102:1210, 61:02:0090102:1211, 61:02:0090102:1318, 61:02:0090102:1213, 61:02:0090102:1319, 61:02:0090102:1212,

61:02:0090102:1320, 61:02:0090102:1219, 61:02:0090102:1321, 61:02:0090102:1214, 61:02:0090102:1322, 61:02:0090102:493, 61:02:0090102:1324, 61:02:0090102:2127, 61:02:0090102:1326, 61:02:0090102:2173, 61:02:0090102:3904, 61:02:0090102:3731, 61:02:0090102:3905, 61:02:0090102:4449, 61:02:0090102:4450, 61:02:0090102:1195, 61:02:0090102:1333, 61:02:0090102:1226, 61:02:0090102:1196, 61:02:0090102:2110, 61:02:0090102:3902, 61:02:0090102:3901, 61:02:0090102:3903, 61:02:0000000:6902.

Территория для разработки проекта планировки граничит:

- с юга - с земельными участками с кадастровыми номерами 61:02:0090102:3846, 61:02:0090102:3847, 61:02:0090102:4394, 61:02:0090102:4395, 61:02:0090102:2707;

- с востока - с земельными участками с кадастровыми номерами 61:02:0090102:1067, 61:02:0090102:4287, 61:02:0090102:466, 61:02:0090102:2941, 61:02:0090102:2940, 61:02:0090102:3376, 61:02:0090102:4390, 61:02:0090102:3741, 61:02:0090102:3740, 61:02:0090102:1082, 61:02:0090102:1084, 61:02:0090102:3626, 61:02:0090102:475, 61:02:0090102:3754, 61:02:0090102:3912, 61:02:0090102:3564, 61:02:0090102:4459, 61:02:0090102:4405, 61:02:0090102:3887, 61:02:0090102:481, 61:02:0090102:3430, 61:02:0090102:483, 61:02:0090102:3497, 61:02:0090102:3483, 61:02:0090102:2148, 61:02:0090102:487, 61:02:0090102:1114;

- с севера - с землями, государственная собственность на которые не разграничена, в черте населенного пункта станица Ольгинская;

- с запада - с земельными участками с кадастровыми номерами 61:02:0090102:4223, 61:02:0090102:3949, 61:02:0090102:3951, 61:02:0090102:4413, 61:02:0090102:3950, 61:02:0090102:4231, 61:02:0090102:4230, 61:02:0090102:3763, 61:02:0090102:3764, 61:02:0090102:3765, 61:02:0090102:3762, 61:02:0090102:3362, 61:02:0090102:3922, 61:02:0090102:3921, 61:02:0090102:4355, 61:02:0090102:4354, 61:02:0090102:3941, 61:02:0090102:4289, 61:02:0090102:3354, 61:02:0090102:3396, 61:02:0090102:3676.

3. Природно-климатические условия

3.1. Климат

Сведения о климатических условиях проектируемой территории приведены в соответствии со сводом правил СП 131.13330.2020 «СНиП 23-01-99* Строительная климатология», утвержденными приказом Министерства строительства и жилищно-коммунального хозяйства Российской Федерации от 24.12.2020 № 859/пр.

3.1.1. Климатические параметры холодного периода года

Температура воздуха наиболее холодных суток: от -25 до -23 °С.

Абсолютная минимальная температура воздуха: -33 °С.

Среднесуточная амплитуда температуры воздуха наиболее холодного месяца: 6,1.

Средняя месячная относительная влажность воздуха наиболее холодного месяца: 85%.

Количество осадков за ноябрь-март: 257 мм.

Преобладающее направление ветра за декабрь-февраль: восточное.

Средняя скорость ветра за период со средней суточной температурой воздуха ≤ 8 °С: 4,2 м/с.

3.1.2. Климатические параметры теплого периода года

Средняя максимальная температура воздуха наиболее теплого месяца: 29,1 °С.

Абсолютная максимальная температура воздуха: 40 °С.

Средняя суточная амплитуда температуры воздуха наиболее теплого месяца: 11,9 °С.

Средняя месячная относительная влажность воздуха наиболее теплого месяца: 59 %.

Количество осадков за апрель-октябрь: 334 мм.

Преобладающее направление ветра за июнь-август: восточное.

Минимальная из средних скоростей ветра по румбам: 0,0 м/с.

4. Характеристики планируемого развития территории

Согласно генеральному плану Ольгинского сельского поселения выделяемые элементы планировочной структуры расположены в границах населенного пункта станица Ольгинская в следующих функциональных зонах: зона застройки индивидуальными жилыми домами, зона транспортной инфраструктуры. В соответствии с положением о территориальном планировании, утвержденным в составе генерального плана поселения, функциональная зона застройки индивидуальными жилыми домами предназначена для застройки преимущественно индивидуальными, отдельно стоящими жилыми домами (отдельно стоящее здание с количеством надземных этажей не более чем три, высотой не более двадцати метров, которое состоит из комнат и помещений вспомогательного использования, предназначенных для удовлетворения гражданами бытовых и иных нужд, связанных с их проживанием в таком здании, и не предназначено для раздела на самостоятельные объекты недвижимости) и сопутствующими объектами обслуживания жилой застройки и объектами первичной ступени культурно-бытового обслуживания.

Согласно правилам землепользования и застройки Ольгинского сельского поселения территория, в границах которой выделяются элементы планировочной структуры, расположена в территориальной зоне Ж-1/2 (зона существующей жилой застройки). Градостроительным регламентом данной территориальной зоны предусмотрены виды разрешенного использования «Для индивидуального жилищного строительства», «Для ведения личного подсобного хозяйства (приусадебный земельный участок)», «Улично-дорожная сеть» в качестве основных.

Виды объектов, допускаемые для размещения, параметры земельных участков и объектов капитального строительства и сооружений в соответствии с правилами землепользования и застройки поселения приведены в таблице № 1:

Таблица № 1

Код*	Виды использования земельных участков	Виды объектов	Параметры разрешенного использования земельных участков и объектов капитального строительства
2.1	Для индивидуального жилищного строительства	Размещение жилого дома (отдельно стоящего здания количеством надземных этажей не более чем три, высотой не более двадцати метров, которое состоит из комнат и помещений вспомогательного использования, предназначенных для удовлетворения гражданами бытовых и иных нужд, связанных с их проживанием в таком здании, не предназначенного для раздела на самостоятельные объекты недвижимости); выращивание сельскохозяйственных культур; размещение	<p>Минимальная/максимальная площадь земельных участков - 500/3000 кв. м.</p> <p>Минимальные линейные размеры (длина, ширина) земельных участков, образованных в результате раздела и перераспределения - 15 метров.</p> <p>Минимальные линейные размеры (длина, ширина) земельных участков, образуемых в результате раздела и перераспределения - 15 метров.</p> <p>Максимальное количество надземных этажей зданий - 3 этажа (включая мансардный этаж).</p> <p>Предельная высота зданий, строений, сооружений от уровня земли не более 20 м.</p> <p>Общая площадь индивидуального жилого дома должна составлять не менее 34 кв. м.</p>

		<p>гаражей для собственных нужд и хозяйственных построек</p>	<p>Дом должен включать в себя одну или несколько комнат, а также вспомогательные помещения кухни (в том числе кухни-ниши и (или) кухни-столовые), ванные и (или) душевые, туалет или совмещенный санузел.</p> <p>Высота помещений жилых комнат и кухни должна быть не менее 2,5 м.</p> <p>Максимальный процент застройки в границах земельного участка - 50%.</p> <p>Минимальные отступы от границ соседнего земельного участка до жилого дома - 3 м**, до вспомогательных строений - 1м.</p>
2.2	<p>Для ведения личного подсобного хозяйства (приусадебный земельный участок)</p>	<p>Размещение жилого дома, указанного в описании вида разрешенного использования с кодом 2.1;</p> <p>производство сельскохозяйственной продукции;</p> <p>размещение гаража и иных вспомогательных сооружений;</p>	<p>Минимальная/максимальная площадь земельных участков - 600/8000 кв. м.</p> <p>Минимальные линейные размеры (длина, ширина) земельных участков, образованных в результате раздела и перераспределения - 15 метров.</p> <p>Минимальные линейные размеры (длина, ширина) земельных участков, образуемых в результате раздела и перераспределения - 15 метров.</p>

Проект планировки территории, в состав которой входят земельные участки, предоставленные и предполагаемые к предоставлению бесплатно в собственность гражданам, имеющих трех и более детей, в станице Ольгинской по улицам Степная, Молодежная

		содержание сельскохозяйственных животных	<p>Максимальное количество надземных этажей зданий - 3 этажа (включая мансардный этаж).</p> <p>Предельная высота зданий, строений, сооружений от уровня земли не более 20 м.</p> <p>Общая площадь жилого дома должна составлять не менее 34 кв. м.</p> <p>Дом должен включать в себя одну или несколько комнат, а также вспомогательные помещения кухни (в том числе кухни-ниши и (или) кухни-столовые), ванные и (или) душевые, туалет или совмещенный санузел.</p> <p>Высота помещений жилых комнат и кухни должна быть не менее 2,5 м.</p> <p>Максимальный процент застройки в границах земельного участка - 80%.</p> <p>Минимальные отступы от границ соседнего земельного участка до жилого дома - 3 м**, до вспомогательных строений - 1м.</p>
12.0.1	Улично-дорожная сеть	Размещение объектов улично-дорожной сети: автомобильных дорог, трамвайных путей и пешеходных тротуаров в	<p>Минимальная/максимальная площадь земельных участков - 21 кв. м/не нормируется.</p> <p>Предельные линейные размеры земельных участков:</p>

Проект планировки территории, в состав которой входят земельные участки, предоставленные и предполагаемые к предоставлению бесплатно в собственность гражданам, имеющих трех и более детей, в станице Ольгинской по улицам Степная, Молодежная

		<p>границах населенных пунктов, пешеходных переходов, бульваров, площадей, проездов, велодорожек и объектов велотранспортной и инженерной инфраструктуры;</p> <p>размещение придорожных стоянок (парковок) транспортных средств в границах городских улиц и дорог, за исключением предусмотренных видами разрешенного использования с кодами 2.7.1, 4.9, 7.2.3, а также некапитальных сооружений, предназначенных для охраны транспортных средств</p>	<p>минимальная ширина земельных участков не нормируется (кроме земельных участков, образуемых из состава земельных участков, находящихся в частной собственности); максимальная ширина земельных участков не нормируется.</p> <p>При образовании земельного участка из состава земельных участков, находящихся в частной собственности, предельные линейные размеры земельных участков: минимальная ширина земельных участков - 15 метров; максимальная ширина земельных участков не нормируется.</p> <p>Предельная высота зданий, строений, сооружений от уровня земли не нормируется.</p> <p>Максимальный процент застройки в границах земельного участка не нормируется.</p> <p>Минимальные отступы от границ соседнего участка не нормируется.</p>
--	--	---	--

* ПРИМЕЧАНИЕ. Коды видов разрешенного использования земельных участков приведены в соответствии с классификатором, утвержденным приказом Федеральной службы государственной регистрации, кадастра и картографии от 10.11.2020 № П/0412.

** При ширине земельного участка менее 15 метров, минимальные отступы от границ соседнего участка до жилого дома - 1 м, при условии:

Проект планировки территории, в состав которой входят земельные участки, предоставленные и предполагаемые к предоставлению бесплатно в собственность гражданам, имеющих трех и более детей, в станице Ольгинской по улицам Степная, Молодежная

- соблюдения противопожарного расстояния не менее 6,0 м от объектов капитального строительства, расположенных на рассматриваемом и соседних земельных участках;

- предоставления в администрацию Ольгинского сельского поселения схемы планировочной организации земельного участка, выполненной на топографической съемке в масштабе 1:500, с обозначением планируемого к строительству жилого дома на рассматриваемом земельном участке и существующих объектов капитального строительства, расположенных на соседних земельных участках, и нотариально заверенного письменного согласия правообладателя соседнего земельного участка, в отношении которого планируется установить отступ 1 м.

Перечень планируемых элементов планировочной структуры в границах проектируемой территории, назначение данных элементов и их площадь приведены в таблице № 2:

Таблица № 2

Номер элемента планировочной структуры согласно чертежу планировки территории	Назначение	Площадь, га	Примечание
1	Квартал жилой застройки	5,5	Планируемый
2	Улично-дорожная сеть	2,75	Планируемый

Улично-дорожная сеть (элемент планировочной структуры № 2) выделяется под существующими улицами (Степная, Молодежная) и предназначена для обеспечения доступа к земельным участкам в границах выделяемого жилого квартала.

Для определения границ территории общего пользования проектом планировки устанавливается красная линия вдоль границ планируемого жилого квартала.

Координаты характерных точек устанавливаемой красной линии приведены в системе МСК-61 (зона 2) в таблице № 3:

Таблица № 3

Обозначение характерных точек границ красной линии	Координаты точек	
	X	Y

Проект планировки территории, в состав которой входят земельные участки, предоставленные и предполагаемые к предоставлению бесплатно в собственность гражданам, имеющих трех и более детей, в станице Ольгинской по улицам Степная, Молодежная

1	2	3
1	416473.78	2221794.65
2	416483.70	2221785.86
3	416518.14	2221756.47
4	416533.23	2221743.00
5	416543.77	2221733.72
6	416549.60	2221728.59
7	416565.73	2221717.53
8	416586.91	2221697.47
9	416603.60	2221681.93
10	416668.60	2221620.21
11	416690.21	2221601.83
12	416711.20	2221583.30
13	416748.00	2221547.30
14	416758.65	2221538.41
15	416769.30	2221529.52
16	416784.12	2221517.27
17	416798.35	2221505.51
18	416812.58	2221493.75
19	416826.80	2221481.98
20	416841.03	2221470.22
21	416855.26	2221458.46
22	416866.84	2221448.92
23	416878.41	2221439.38
24	416886.36	2221432.84
25	416893.22	2221433.75
26	416905.08	2221435.33
1	2	3
27	416941.11	2221441.08
28	416948.44	2221442.32

Проект планировки территории, в состав которой входят земельные участки, предоставленные и предполагаемые к предоставлению бесплатно в собственность гражданам, имеющих трех и более детей, в станице Ольгинской по улицам Степная, Молодежная

29	416962.48	2221447.21
30	416974.31	2221453.57
31	416947.43	2221475.79
32	416935.87	2221485.34
33	416924.31	2221494.90
34	416912.74	2221504.45
35	416901.18	2221514.01
36	416886.94	2221525.78
37	416872.71	2221537.54
38	416858.48	2221549.30
39	416844.25	2221561.05
40	416830.02	2221572.81
41	416816.00	2221584.40
42	416816.04	2221584.41
43	416829.64	2221600.41
44	416810.45	2221617.49
45	416813.08	2221627.26
46	416804.26	2221635.26
47	416800.28	2221639.18
48	416787.11	2221652.16
49	416788.59	2221660.36
50	416775.68	2221672.31
51	416760.77	2221685.80
52	416745.43	2221699.43
53	416729.50	2221713.14
54	416715.26	2221726.54
55	416699.94	2221740.38
1	2	3
56	416684.79	2221753.54
57	416670.22	2221766.98

Проект планировки территории, в состав которой входят земельные участки, предоставленные и предполагаемые к предоставлению бесплатно в собственность гражданам, имеющих трех и более детей, в станице Ольгинской по улицам Степная, Молодежная

58	416655.09	2221779.99
59	416639.60	2221793.64
60	416624.01	2221806.96
61	416609.19	2221819.53
62	416594.43	2221833.48
63	416579.83	2221846.52
64	416564.63	2221860.42
65	416549.64	2221873.54
66	416525.49	2221845.55
67	416516.96	2221848.29
68	416506.59	2221835.45
69	416494.85	2221820.90
1	416473.78	2221794.65

В планируемом жилом квартале в границах земельных участков, предоставленных и предполагаемых к предоставлению бесплатно в собственность гражданам, имеющих трех и более детей, устанавливаются зоны планируемого размещения объектов капитального строительства характерных для видов разрешенного использования «Для индивидуального жилищного строительства», «Для ведения личного подсобного хозяйства (приусадебный земельный участок)».

В соответствии с градостроительным регламентом, утвержденным в составе правил землепользования и застройки Ольгинского сельского поселения, устанавливаются отступы от красных линий улиц равные 5 метрам, от соседних земельных участков - 3 метра.

На момент разработки документации по планировке территории на земельных участках, предоставленных и предполагаемых к предоставлению бесплатно в собственность гражданам, имеющих трех и более детей, объекты капитального строительства отсутствуют.

5. Улично-дорожная сеть

Доступ к земельным участкам жилой застройки осуществляется посредством планируемой улично-дорожной сети в границах земельных участков с кадастровыми номерами 61:02:0090102:4462, 61:02:0000000:6902 (контур 2), а также земель, государственная собственность, на которые не разграничена под существующими улицами Степная, Молодежная.

Проектом предусмотрено выделение мест под пешеходные тротуары в границах элемента планировочной структуры № 2. Ширина планируемых пешеходных тротуаров составляет 2 метра для обеспечения движения маломобильных групп населения в соответствии со сводом правил СП 59.13330.2012 «Доступность зданий и сооружений для маломобильных групп населения».

6. Инженерное обеспечение территории

Согласно письму АО «Аксайская ПМК Ростовсельхозводстрой» от 04.07.2022 № 1962/305 техническая возможность подключения земельных участков в границах проектируемой территории к централизованной системе водоснабжения будет обеспечена после завершения строительства и ввода в эксплуатацию объекта «Водоснабжение левобережной зоны Аксайского района Ростовской области», реализуемого в рамках национального проекта «Жилье и городская среда». Техническая возможность для подключения к централизованной системе водоотведения отсутствует, в связи с чем для водоотведения предусмотреть локальные очистные сооружения (септики).

Согласно письмам ПАО «Газпром газораспределение Ростов-на-Дону» от 18.03.2022 № 05-20/445, от 12.07.2022 № 05-0/24 подключение земельных участков, предназначенных для размещения жилых зданий в границах проектируемой территории к сетям газораспределения возможно. Максимальная нагрузка (часовой расход газа) составляет 258 м³/ч.

В соответствии с информацией АРЭС ЦЭС филиала ПАО «Россети Юг» Ростовэнерго (письмо от 04.07.2022 № 183) технологическая возможность подключения земельных участков к сетям электроснабжения имеется.

7. Обеспеченность проектируемой территории объектами социальной инфраструктуры

В границах населенного пункта станица Ольгинская расположены объекты дошкольного и общего среднего образования: МБДОУ АР детский сад № 30 «Светлячок» (расположен по адресу: Ростовская область, Аксайский район, ст. Ольгинская, пер. 4-й, д. 37), МБДОУ АР общеразвивающего вида детский сад № 33 «Колокольчик» (расположен по адресу: Ростовская область, Аксайский район, ст. Ольгинская, ул. Ленина, 150), МБОУ АР «Средняя общеобразовательная школа № 1 ст. Ольгинской» (расположена по адресу: Ростовская область, Аксайский район, ст. Ольгинская, ул. Ленина, 78).

На рисунках № 1-3 изображены ситуационные планы с указанием территории проектирования в границах населенного пункта и удаленность данной территории от объектов образования:

Проект планировки территории, в состав которой входят земельные участки, предоставленные и предполагаемые к предоставлению бесплатно в собственность гражданам, имеющих трех и более детей, в станице Ольгинской по улицам Степная, Молодежная

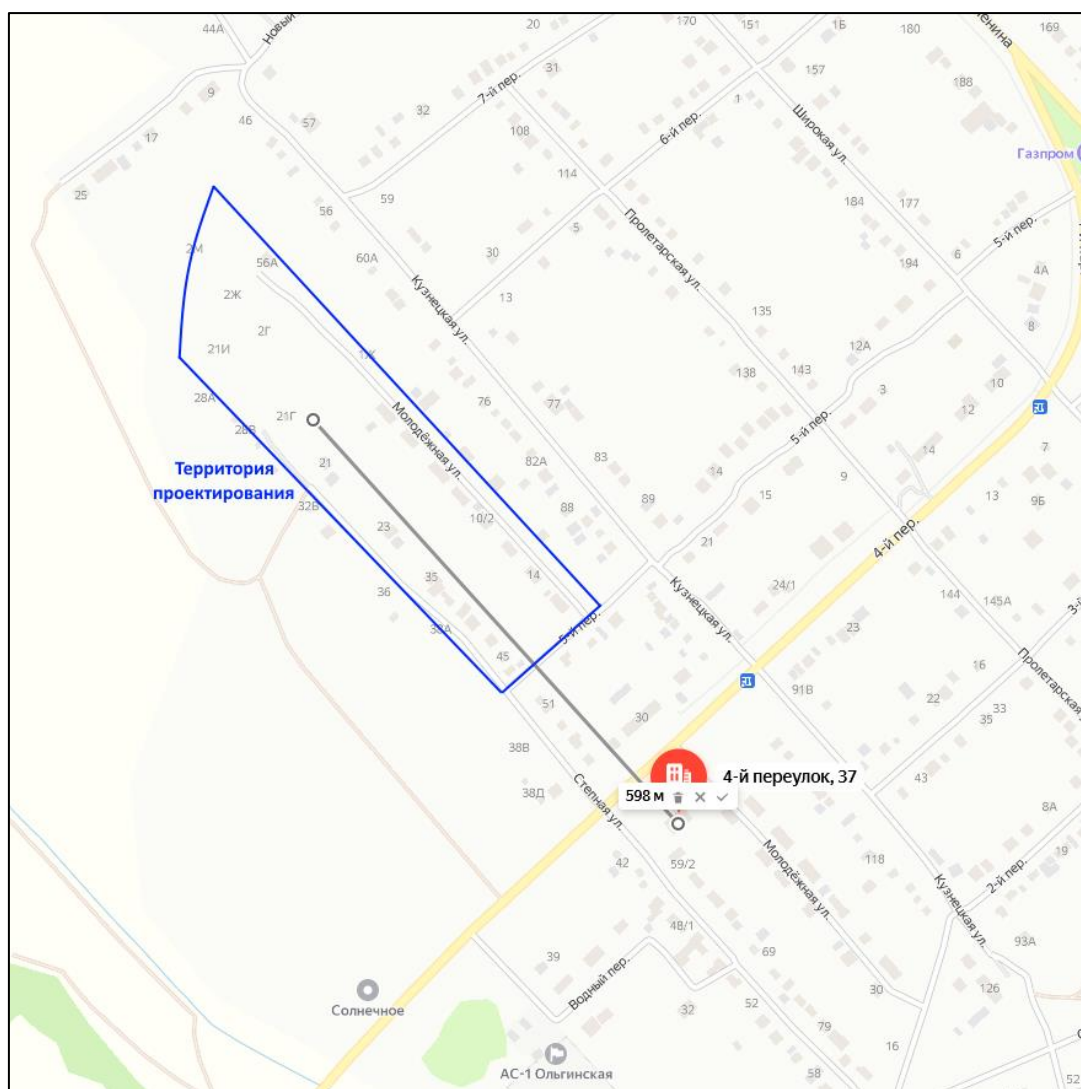


Рисунок № 1 - ситуационный план (удаленность проектируемой территории от дошкольного образовательного учреждения детский сад № 30 «Светлячок»)

Проект планировки территории, в состав которой входят земельные участки, предоставленные и предполагаемые к предоставлению бесплатно в собственность гражданам, имеющих трех и более детей, в станице Ольгинской по улицам Степная, Молодежная

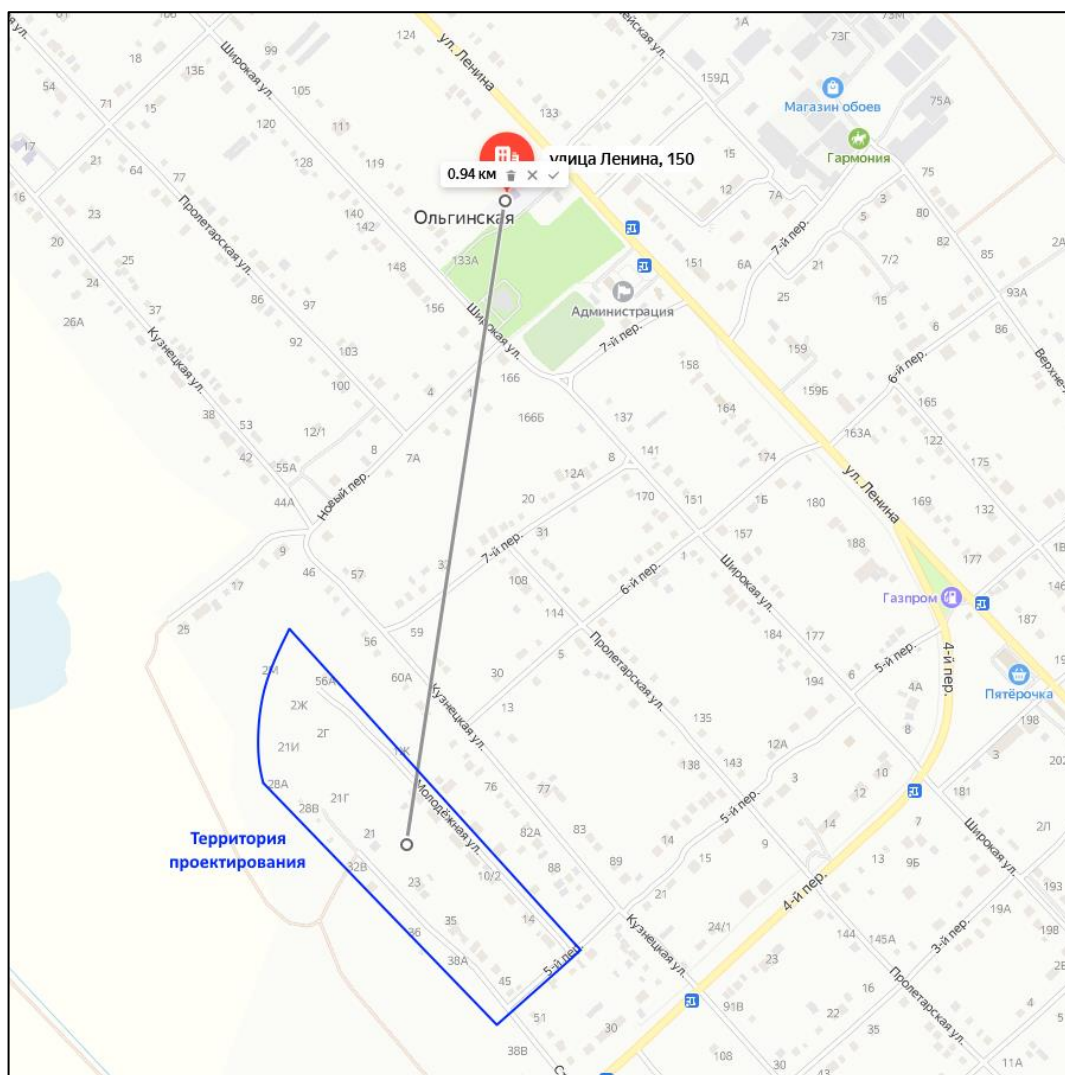


Рисунок № 2 - ситуационный план (удаленность проектируемой территории от дошкольного образовательного учреждения детский сад № 33 «Колокольчик»)

Проект планировки территории, в состав которой входят земельные участки, предоставленные и предполагаемые к предоставлению бесплатно в собственность гражданам, имеющих трех и более детей, в станице Ольгинской по улицам Степная, Молодежная

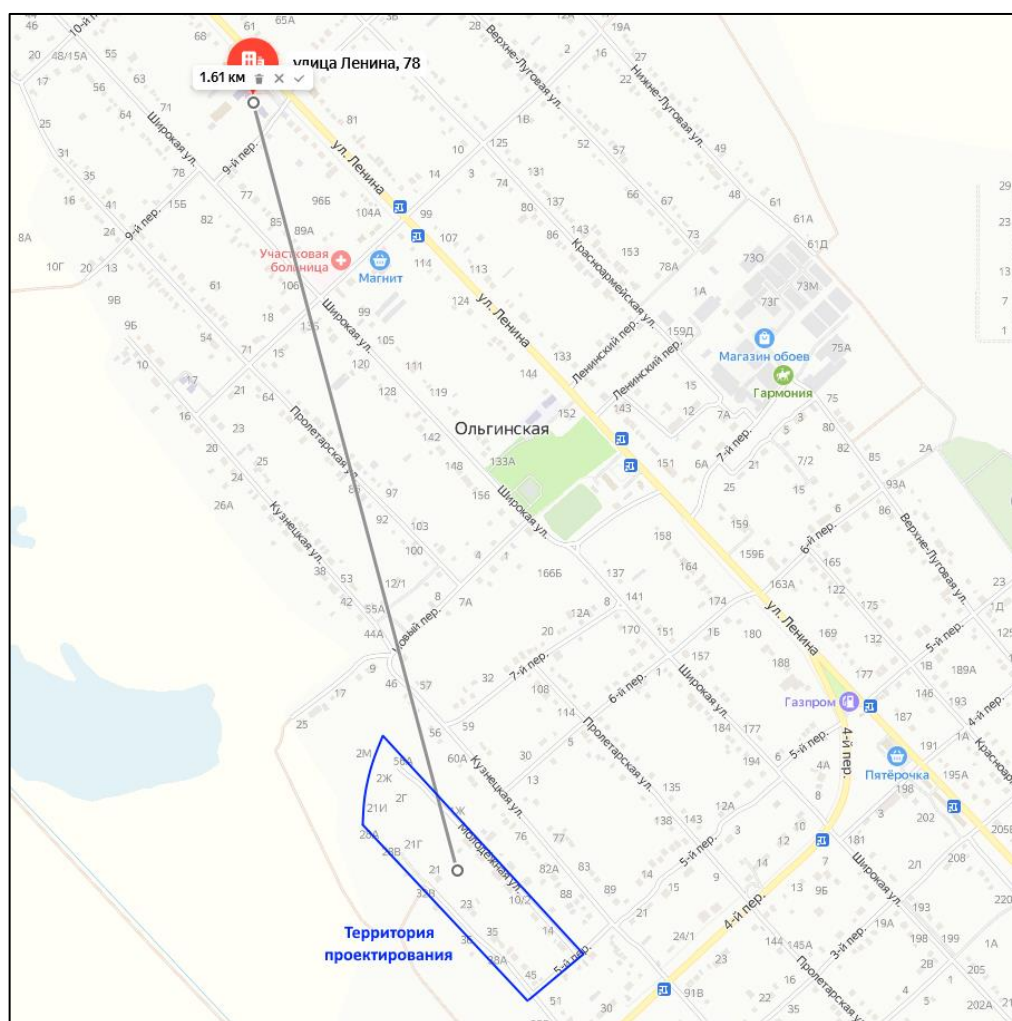


Рисунок № 3 - ситуационный план (удаленность проектируемой территории от среднего общеобразовательного учреждения)

Участковая больница расположена по адресу: Ростовская область, Аксайский район, ст. Ольгинская, пер. 8-й, д. 16. На рисунке № 4 изображен ситуационный план с указанием расположения территории проектирования в границах населенного пункта и удаленность данной территории от медицинской организации:

Проект планировки территории, в состав которой входят земельные участки, предоставленные и предполагаемые к предоставлению бесплатно в собственность гражданам, имеющих трех и более детей, в станице Ольгинской по улицам Степная, Молодежная

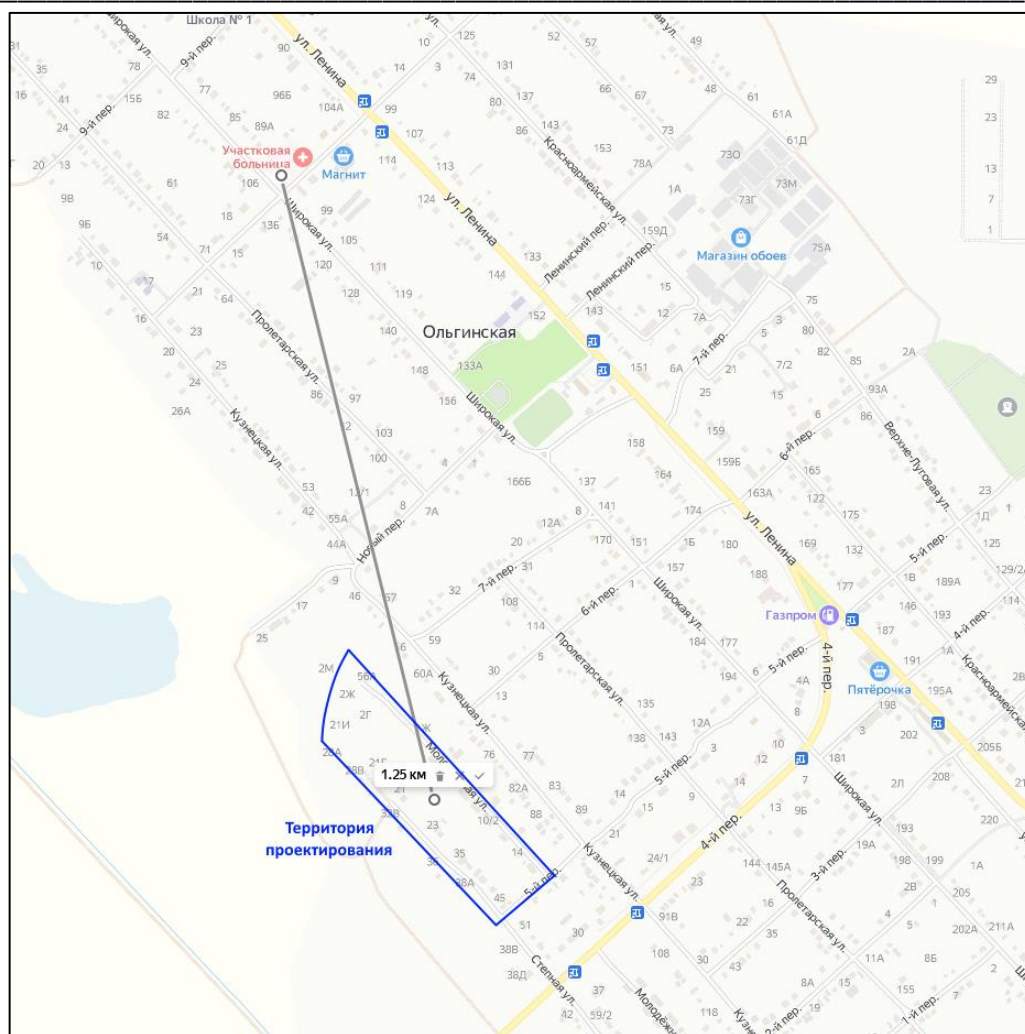


Рисунок № 4 - ситуационный план (удаленность проектируемой территории от медицинской организации)

8. Сведения о плотности и параметрах застройки территории

Проектом планировки территории выделяются зоны планируемого размещения объектов жилой застройки. Исходя из площади выделяемого данным проектом жилого квартала, коэффициентов застройки, коэффициентов плотности застройки, определяются средние значения площади застройки в границах земельных участков, предназначенных для размещения жилых зданий.

В таблице № 4 приводятся значения площади застройки в границах квартала необходимые для расчета среднего значения, полученные как произведение площади

квартала и коэффициента застройки, который составляет 0,2 для жилых зон, застраиваемых одно-двухквартирными жилыми домами, согласно своду правил СП 42.13330.2016 «Градостроительство. Планировка и застройка городских и сельских поселений»:

Таблица № 4

Номер квартала	Площадь квартала, кв. м	Коэффициент застройки	Площадь застройки в границах жилого квартала, кв. м	Средняя площадь застройки в границах земельных участков, кв. м	Наименьшая/наибольшая площадь участка в границах квартала, кв. м
1	55359,51	0,2	11071,9	184,5	501/8000

Полученные в результате расчета значения средней площади застройки в границах земельных участков не противоречат предельным параметрам, в части максимального процента застройки в границах земельного участка, который составляет 50% для земельных участков с видом разрешенного использования «Для индивидуального жилищного строительства» и 80% для земельных участков с видом разрешенного использования «Для ведения личного подсобного хозяйства (приусадебный земельный участок)» в соответствии с градостроительным регламентом, утвержденным в составе правил землепользования и застройки поселения.

В таблице № 5 приводятся значения общей площади зданий в границах квартала необходимые для расчета среднего значения, полученные как произведение площади квартала и коэффициента плотности застройки, который составляет 0,4 для жилых зон, застраиваемых одно-двухквартирными жилыми домами, согласно своду правил СП 42.13330.2016 «Градостроительство. Планировка и застройка городских и сельских поселений»:

Таблица № 5

Номер квартала	Площадь квартала, кв. м	Коэффициент плотности застройки	Общая площадь застройки в границах жилого квартала, кв. м	Средняя общая площадь зданий в границах земельных участков, кв. м
1	55359,51	0,4	22143,8	369,06

Полученные в результате расчета значения средней общей площади зданий в границах земельных участков не противоречат предельным параметрам, в части минимальной общей площади жилого дома, которая составляет 34 кв. м в соответствии с градостроительным регламентом, утвержденным в составе правил землепользования и застройки поселения.

9. Очередность планируемого развития территории

Сведения об очередности планируемого развития территории, содержащего этапы проектирования, строительства объектов капитального строительства, приведены в таблице № 6:

Таблица № 6

Муниципальное образование	Элемент планировочной структуры	Номер элемента планировочной структуры согласно чертежу планировки территории	Наименование элемента планировочной структуры	Площадь, кв. м	Состояние	Очередность планируемого развития элемента планировочной структуры	Этапы очереди	Объекты капитального строительства	Этапы проектирования, строительства	Этапы строительства объектов капитального строительства, годы	Характеристики объектов
Ольгинское сельское поселение Аксайского района Ростовской области	Квартал	1	Квартал жилой застройки	55359,51	Планируемый	1 очередь	1	Жилые здания (индивидуальные жилые дома)	Оформление разрешительной документации	Этапы и сроки строительства объектов капитального строительства определяют собственники земельных участков	Определяются собственниками земельных участков с учетом предельных параметров, определенных градостроительным регламентом, иными нормами строительства
									Строительство		

10. Основные технико-экономические показатели проекта планировки территории

Основные технико-экономические показатели проекта внесения изменений в проект планировки территории приведены в таблице № 7:

Таблица № 7

№ п/п	Наименование показателей	Единица измерения	Современное состояние на 2024 год	Расчетный срок
1	Территория			
1.1	Площадь проектируемой территории - всего	га	8,3	8,3
1.2	Квартал жилой застройки	га	-	5,5
1.3	Улично-дорожная сеть	га	-	2,75

ИСХОДНЫЕ ДАННЫЕ



АДМИНИСТРАЦИЯ АКСАЙСКОГО РАЙОНА

ПОСТАНОВЛЕНИЕ

27. 02. 2024

№ 100

г. Аксай

О разрешении подготовки проектов планировки территорий, в состав которых входят земельные участки, предоставленные и предполагаемые к предоставлению бесплатно в собственность гражданам, имеющим трех и более детей

В соответствии со статьей 46 Градостроительного кодекса Российской Федерации, Порядком подготовки документации по планировке территории и принятия решения об утверждении документации по планировке территории, утвержденным постановлением Администрации Аксайского района от 18.02.2019 № 105,

ПОСТАНОВЛЯЮ:

1. Разрешить подготовку проектов планировки территорий, в состав которых входят земельные участки, предоставленные и предполагаемые к предоставлению бесплатно в собственность гражданам, имеющим трех и более детей.
2. Постановление опубликовать в информационном бюллетене Администрации Аксайского района «Аксайский район официальный» и разместить на официальном сайте Администрации Аксайского района в информационно-телекоммуникационной сети «Интернет».
3. Контроль за исполнением постановления возложить на заместителя главы Администрации Аксайского района по вопросам строительства, архитектуры и территориального развития Агрызкова А.А.

Глава Администрации
Аксайского района



К.С. Доморовский

Постановление вносит
служба главного архитектора
Аксайского района



Топографическая съемка - Аксайский район, ст-ца Ольгинская ул. Степная.						
Должность	ФИО	Подпись	Дата			
Директор	Войнова Т.Г.		05.22	Стадия	Лист	Листов
геодезист	Попов А.В.		05.22	П	1	1
геодезист	Бобряшов А.А.		05.22	ООО "Архитектура и градостроительство" г. Аксай 2022 г.		
М 1:1000						

Акционерное Общество
«Аксайская ПМК Ростовсельхозводострой»

346720, г. Аксай,
Ростовская обл.,
Ул. Шолохова, 5
Тел.: (86350) 5-40-04, 5-45-69
Факс 5-52-64

E-mail для почтовых сообщений: apmk-rsvs@yandex.ru

Р\сч. 40702810800100000275
ПАО КБ «Центр-Инвест» №1
Кор\сч. 30101810100000000762
БИК 046015762 ИНН 6102007550
ОКОНХ 61121 ОКПО 1023049

« 04 » 07 2022 г. № 1962/305

**Главному архитектору Аксайского района
И.С. Кириченко**

На Ваш запрос № 63.6/5255 от 28.06.2022 г. о возможности водоснабжения и водоотведения земельных участков, расположенных по адресу:

№ п/п	Адрес земельного участка	Кадастровый номер земельного участка
1.	Ростовская область, Аксайский район, ст. Старочеркасская, ул. Калинина, 31-а	61:02:0110102:4313
2.	Ростовская область, Аксайский район, ст. Старочеркасская, ул. Калинина, 57	-
3.	Ростовская область, Аксайский район, ст. Старочеркасская, ул. Калинина, 59	-
4.	Ростовская область, Аксайский район, ст. Старочеркасская, ул. Калинина, 61	-
5.	Ростовская область, Аксайский район, ст. Старочеркасская, ул. Калинина, 63	-
6.	Ростовская область, Аксайский район, ст. Старочеркасская, ул. Калинина, 65	-
7.	Ростовская область, Аксайский район, ст. Старочеркасская, ул. Калинина, 67	-
8.	Ростовская область, Аксайский район, ст. Старочеркасская, ул. Калинина, 86	-
9.	Ростовская область, Аксайский район, ст. Старочеркасская, ул. Калинина, 88	-
10.	Ростовская область, Аксайский район, ст. Старочеркасская, ул. Калинина, 90	-
11.	Ростовская область, Аксайский район, ст. Старочеркасская, ул. Калинина, 92	-
12.	Ростовская область, Аксайский район, ст. Старочеркасская, ул. Луговая, 36	61:02:0110102:4314
13.	Ростовская область, Аксайский район, ст. Старочеркасская, пер. Пролетарский, 2-а	61:02:0110102:4358
14.	Ростовская область, Аксайский район, ст. Старочеркасская, пер. Пролетарский, 2-б	61:02:0110102:4360
15.	Ростовская область, Аксайский район, ст. Старочеркасская, пер. Пролетарский, 2-в	61:02:0110102:4366
16.	Ростовская область, Аксайский район, ст. Старочеркасская, пер. Пролетарский, 6-г	61:02:0110102:4367
17.	Ростовская область, Аксайский район, ст. Старочеркасская, пер. Пролетарский, 6-д	61:02:0110102:4359
18.	Ростовская область, Аксайский район, ст. Старочеркасская, пер. Пролетарский, 6-е	61:02:0110102:4349

[illegible]

[illegible]

73.	Ростовская область, Аксайский район, ст. Старочеркасская, ул. Подтелкова, 44	-
74.	Ростовская область, Аксайский район, ст. Старочеркасская, ул. Подтелкова, 46	-
75.	Ростовская область, Аксайский район, ст. Старочеркасская, ул. Подтелкова, 48	-
76.	Ростовская область, Аксайский район, ст. Старочеркасская, ул. Подтелкова, 50	-
77.	Ростовская область, Аксайский район, ст. Старочеркасская, ул. Подтелкова, 52	-
78.	Ростовская область, Аксайский район, ст. Старочеркасская, ул. Подтелкова, 54	-
79.	Ростовская область, Аксайский район, ст. Старочеркасская, ул. Подтелкова, 56	-
80.	Ростовская область, Аксайский район, ст. Старочеркасская, ул. Подтелкова, 58	-
81.	Ростовская область, Аксайский район, ст. Старочеркасская, ул. Подтелкова, 60	-
82.	Ростовская область, Аксайский район, ст. Старочеркасская, ул. Подтелкова, 62	-
83.	Ростовская область, Аксайский район, ст. Старочеркасская, ул. Подтелкова, 64	-
84.	Ростовская область, Аксайский район, ст. Старочеркасская, ул. Подтелкова, 66	-
85.	Ростовская область, Аксайский район, ст. Старочеркасская, ул. Подтелкова, 70	-
86.	Ростовская область, Аксайский район, ст. Старочеркасская, ул. Подтелкова, 72	-

сообщаем:

техническая возможность для подключения к централизованной системе водоснабжения земельных участков есть.

Технической возможности для подключения к централизованной системе водоотведения земельных участков нет, в связи с отсутствием канализационных сетей, находящихся в управлении АО «Аксайская ПМК РСВС» в ст. Старочеркасская.

О возможности водоснабжения и водоотведения земельных участков, расположенных по адресу:

№ п/п	Адрес земельного участка	Кадастровый номер земельного участка
1.	Ростовская область, Аксайский район, х. Истомино, ул. Октябрьская, 1-б	61:02:0600021:2241
2.	Ростовская область, Аксайский район, х. Истомино, ул. Победы, 30-е	61:02:0600021:2223
3.	Ростовская область, Аксайский район, х. Истомино, ул. Победы, 30-ж	61:02:0600021:2224
4.	Ростовская область, Аксайский район, х. Истомино, ул. Победы, 30-з	61:02:0600021:2222
5.	Ростовская область, Аксайский район, х. Истомино, ул. Победы, 30-и	61:02:0600021:2225
6.	Ростовская область, Аксайский район, х. Истомино, ул. Победы, 32-а	61:02:0600021:2233
7.	Ростовская область, Аксайский район, х. Истомино, ул. Победы, 32-б	61:02:0600021:2245

8.	Ростовская область, Аксайский район, х. Истомино, ул. Победы, 34-а	61:02:0600021:2230
9.	Ростовская область, Аксайский район, х. Истомино, ул. Победы, 34-б	61:02:0600021:2231
10.	Ростовская область, Аксайский район, х. Истомино, ул. Победы, 34-в	61:02:0600021:2239
11.	Ростовская область, Аксайский район, х. Истомино, ул. Победы, 36-а	61:02:0600021:2238
12.	Ростовская область, Аксайский район, х. Истомино, ул. Победы, 36-б	61:02:0600021:2237
13.	Ростовская область, Аксайский район, х. Истомино, ул. Победы, 36-в	61:02:0600021:2236
14.	Ростовская область, Аксайский район, х. Истомино, ул. Победы, 38-а	61:02:0600021:2235
15.	Ростовская область, Аксайский район, х. Истомино, ул. Победы, 38-б	61:02:0600021:2234
16.	Ростовская область, Аксайский район, х. Истомино, ул. Победы, 38-в	61:02:0600021:2232
17.	Ростовская область, Аксайский район, х. Истомино, ул. Истомина, 36-а	61:02:0600021:2250
18.	Ростовская область, Аксайский район, х. Истомино, ул. Истомина, 54	61:02:0000000:7401
19.	Ростовская область, Аксайский район, х. Истомино, ул. Истомина, 56	61:02:0600021:2249
20.	Ростовская область, Аксайский район, х. Истомино, ул. Истомина, 58	61:02:0600021:2247
21.	Ростовская область, Аксайский район, х. Истомино, ул. Истомина, 60	61:02:0600021:2228
22.	Ростовская область, Аксайский район, х. Истомино, ул. Истомина, 62	61:02:0600021:2229
23.	Ростовская область, Аксайский район, х. Истомино, ул. Истомина, 64	61:02:0600021:2246
24.	Ростовская область, Аксайский район, х. Истомино, ул. Истомина, 66	61:02:0600021:2240
25.	Ростовская область, Аксайский район, х. Истомино, ул. Истомина, 68	61:02:0600021:2248
26.	Ростовская область, Аксайский район, х. Истомино, ул. Истомина, 70	61:02:0600021:2244
27.	Ростовская область, Аксайский район, ст. Ольгинская, ул. Степная, 21-в	-
28.	Ростовская область, Аксайский район, ст. Ольгинская, ул. Степная, 21-д	61:02:0090102:4301
29.	Ростовская область, Аксайский район, ст. Ольгинская, ул. Степная, 21-е	61:02:0090102:4304
30.	Ростовская область, Аксайский район, ст. Ольгинская, ул. Степная, 21-ж	61:02:0090102:4305
31.	Ростовская область, Аксайский район, ст. Ольгинская, ул. Степная, 21-и	61:02:0090102:4306
32.	Ростовская область, Аксайский район, ст. Ольгинская, ул. Степная, 21-к	61:02:0090102:4307
33.	Ростовская область, Аксайский район, ст. Ольгинская, ул. Степная, 21-л	61:02:0090102:4323
34.	Ростовская область, Аксайский район, ст. Ольгинская, ул. Степная, 21-м	61:02:0090102:4325

35.	Ростовская область, Аксайский район, ст. Ольгинская, ул. Степная, 21-н	61:02:0090102:4326
36.	Ростовская область, Аксайский район, ст. Ольгинская, ул. Степная, 21-0	61:02:0090102:4324
37.	Ростовская область, Аксайский район, ст. Ольгинская, ул. Молодежная, 2-а	61:02:0090102:4303
38.	Ростовская область, Аксайский район, ст. Ольгинская, ул. Молодежная, 2-б	61:02:0090102:4302
39.	Ростовская область, Аксайский район, ст. Ольгинская, ул. Молодежная, 2-в	61:02:0090102:4311
40.	Ростовская область, Аксайский район, ст. Ольгинская, ул. Молодежная, 2-г	-
41.	Ростовская область, Аксайский район, ст. Ольгинская, ул. Молодежная, 2-д	61:02:0090102:4309
42.	Ростовская область, Аксайский район, ст. Ольгинская, ул. Молодежная, 2-е	61:02:0090102:4308
43.	Ростовская область, Аксайский район, ст. Ольгинская, ул. Молодежная, 2-ж	-
44.	Ростовская область, Аксайский район, ст. Ольгинская, ул. Молодежная, 2-и	61:02:0090102:4330
45.	Ростовская область, Аксайский район, ст. Ольгинская, ул. Молодежная, 2-к	61:02:0090102:4331
46.	Ростовская область, Аксайский район, ст. Ольгинская, ул. Молодежная, 2-л	61:02:0090102:4332
47.	Ростовская область, Аксайский район, ст. Ольгинская, ул. Молодежная, 2-м	61:02:0090102:4322
48.	Ростовская область, Аксайский район, ст. Ольгинская, ул. Молодежная, 2-н	61:02:0090102:4320
49.	Ростовская область, Аксайский район, ст. Ольгинская, ул. Молодежная, 2-о	61:02:0090102:4321
50.	Ростовская область, Аксайский район, ст. Ольгинская, ул. Молодежная, 2-п	61:02:0090102:4329

сообщаем:

техническая возможность для подключения к централизованной системе водоснабжения земельных участков возможно после строительства и ввода в эксплуатацию объекта: «Водоснабжение левобережной зоны Аксайского района Ростовской области».

Технической возможности для подключения к централизованной системе водоотведения земельных участков нет, в связи с отсутствием канализационных сетей, находящихся в управлении АО «Аксайская ПМК РСВС» в х. Истомино, ст. Ольгинская.

АО «Аксайская ПМК РСВС» не эксплуатирует водопроводные и канализационные сети х. Александровка, х. Кирова.

**Генеральный директор
АО «Аксайская ПМК РСВС»**



Игнатов В.Е.



Публичное акционерное общество
«Газпром газораспределение Ростов-на-Дону»
(ПАО «Газпром газораспределение
Ростов-на-Дону»)

Филиал в г. Аксае

ул. Гагарина, д. 27А, г. Аксай, Ростовская область,
Российская Федерация, 346720
тел.: +7 (86350) 4-20-24
e-mail: aksay@rostovobl-gaz.ru

ОКПО 03298394, ОГРН 1026103159785, ИНН 6163000368, КПП 610202001

18. 03. 2022 № 05-20/445
на № 112 от 15. 02. 2022

Главному архитектору
Администрации Аксайского района

И.С. Кириченко

Ростовская обл.,
г. Аксай, пер. Спортивный, 1
e-mail: arhitektura@adm.aksay.ru

Уважаемый Игорь Сергеевич!

Техническая возможность подключения объектов капитального строительства к сетям газораспределения земельных участков, расположенных по адресам: х.Черюмкин, ул.Набережная, 1-г, 1-б, 1-в, 1-а имеется после реконструкции объектов газотранспортной системы и ГРС ст.Ольгинской с-з «Солнечный» .

Техническая возможность подключения объектов капитального строительства к сетям газораспределения земельных участков, расположенных по адресам: ст Старочеркасская, ул.Подтелкова, 42,40,38, 36,32,26,28,30,14,12,24,22,10,16,18,20,8,7а,6,4, пер. Пролетарский, 4-б, ул Московская, 2-а,2-б, 5-а, 8-б имеется.

Срок, в течение которого правообладатель земельного участка может обратиться в ПАО «Газпром газораспределение Ростов-на-Дону» в целях заключения договора о подключении (технологическом присоединении), предусматривающего максимальный часовой расход газа 7 м3/час : 3 месяца.

Главный инженер-
заместитель директора

А.В. Калиенко

И.О. Начальника ПТО В.З. Яваев
(86350)4-20-26



Публичное акционерное общество
«Газпром газораспределение Ростов-на-Дону»
(ПАО «Газпром газораспределение
Ростов-на-Дону»)

пр-т Кировский, д. 40А, г. Ростов-на-Дону,
Ростовская область, Российская Федерация, 344022
тел.: +7 (863) 203-61-61

e-mail: rostovoblغاز@rostovoblغاز.ru

ОКПО 03293046, ОГРН 1026103159785, ИНН 6163000368

12.07.2012 № 05-024

на № _____ от _____

Главному архитектору
Администрации Аксайского района

И.С. Кириченко

Ростовская обл.,
г. Аксай, пер. Спортивный, 1
e-mail: arhitektura@adm.aksay.ru

Информация

о возможности подключения (технологическое присоединение) объектов
капитального строительства к сетям газораспределения

1. **Наименование газораспределительной организации:** ПАО «Газпром газораспределение Ростов-на-Дону».
2. **Полное наименование заявителя:** Администрация Аксайского района
3. **Объект капитального строительства:** жилые здания, расположенные на земельных участках, образованных для бесплатного предоставления многодетным гражданам Аксайского района в х.Истомино, ст.Ольгинская:
4. **Максимальная нагрузка (часовой расход газа)** 150 м³/ч.
5. **Срок, в течение которого правообладатель земельного участка может обратиться в ПАО «Газпром газораспределение Ростов-на-Дону» в целях заключения договора о подключении (технологическом присоединении), предусматривающего предоставление ему нагрузки указанной в настоящем документе:** 3 месяца.

№ п/п	Адрес земельного участка	Кадастровый номер земельного участка
87	Ростовская область, Аксайский район, х. Истомино, ул. Октябрьская, 1-б	61:02:0600021:2241
88	Ростовская область, Аксайский район, х. Истомино, ул. Победы, 30-е	61:02:0600021:2223
89	Ростовская область, Аксайский район, х. Истомино, ул. Победы, 30-ж	61:02:0600021:2224
90	Ростовская область, Аксайский район, х. Истомино, ул. Победы, 30-з	61:02:0600021:2222
91	Ростовская область, Аксайский район, х. Истомино, ул. Победы, 30-и	61:02:0600021:2225
92	Ростовская область, Аксайский район, х. Истомино, ул. Победы, 32-а	61:02:0600021:2233

93	Ростовская область, Аксайский район, х. Истомино, ул. Победы, 32-б	61:02:0600021:2245
94	Ростовская область, Аксайский район, х. Истомино, ул. Победы, 34-а	61:02:0600021:2230
95	Ростовская область, Аксайский район, х. Истомино, ул. Победы, 34-б	61:02:0600021:2231
96	Ростовская область, Аксайский район, х. Истомино, ул. Победы, 34-в	61:02:0600021:2239
97	Ростовская область, Аксайский район, х. Истомино, ул. Победы, 36-а	61:02:0600021:2238
98	Ростовская область, Аксайский район, х. Истомино, ул. Победы, 36-б	61:02:0600021:2237
99	Ростовская область, Аксайский район, х. Истомино, ул. Победы, 36-в	61:02:0600021:2236
100	Ростовская область, Аксайский район, х. Истомино, ул. Победы, 38-а	61:02:0600021:2235
101	Ростовская область, Аксайский район, х. Истомино, ул. Победы, 38-б	61:02:0600021:2234
102	Ростовская область, Аксайский район, х. Истомино, ул. Победы, 38-в	61:02:0600021:2232
103	Ростовская область, Аксайский район, х. Истомино, ул. Истомина, 36-а	61:02:0600021:2250
104	Ростовская область, Аксайский район, х. Истомино, ул. Истомина, 54	61:02:0000000:7401
105	Ростовская область, Аксайский район, х. Истомино, ул. Истомина, 56	61:02:0600021:2249
106	Ростовская область, Аксайский район, х. Истомино, ул. Истомина, 58	61:02:0600021:2247
107	Ростовская область, Аксайский район, х. Истомино, ул. Истомина, 60	61:02:0600021:2228
108	Ростовская область, Аксайский район, х. Истомино, ул. Истомина, 62	61:02:0600021:2229
109	Ростовская область, Аксайский район, х. Истомино, ул. Истомина, 64	61:02:0600021:2246
110	Ростовская область, Аксайский район, х. Истомино, ул. Истомина, 66	61:02:0600021:2240
111	Ростовская область, Аксайский район, х. Истомино, ул. Истомина, 68	61:02:0600021:2248
112	Ростовская область, Аксайский район, х. Истомино, ул. Истомина, 70	61:02:0600021:2244
113	Ростовская область, Аксайский район, ст. Ольгинская, ул. Степная, 21-в	-
114	Ростовская область, Аксайский район, ст. Ольгинская, ул. Степная, 21-д	61:02:0090102:4301
115	Ростовская область, Аксайский район, ст. Ольгинская, ул. Степная, 21-е	61:02:0090102:4304
116	Ростовская область, Аксайский район, ст. Ольгинская, ул. Степная, 21-ж	61:02:0090102:4305
117	Ростовская область, Аксайский район, ст. Ольгинская, ул. Степная, 21-и	61:02:0090102:4306

118	Ростовская область, Аксайский район, ст. Ольгинская, ул. Степная, 21-к	61:02:0090102:4307
119	Ростовская область, Аксайский район, ст. Ольгинская, ул. Степная, 21-л	61:02:0090102:4323
120	Ростовская область, Аксайский район, ст. Ольгинская, ул. Степная, 21-м	61:02:0090102:4325
121	Ростовская область, Аксайский район, ст. Ольгинская, ул. Степная, 21-н	61:02:0090102:4326
122	Ростовская область, Аксайский район, ст. Ольгинская, ул. Степная, 21-о	61:02:0090102:4324
123	Ростовская область, Аксайский район, ст. Ольгинская, ул. Молодежная, 2-а	61:02:0090102:4303
124	Ростовская область, Аксайский район, ст. Ольгинская, ул. Молодежная, 2-б	61:02:0090102:4302
125	Ростовская область, Аксайский район, ст. Ольгинская, ул. Молодежная, 2-в	61:02:0090102:4311
126	Ростовская область, Аксайский район, ст. Ольгинская, ул. Молодежная, 2-г	-
127	Ростовская область, Аксайский район, ст. Ольгинская, ул. Молодежная, 2-д	61:02:0090102:4309
128	Ростовская область, Аксайский район, ст. Ольгинская, ул. Молодежная, 2-е	61:02:0090102:4308
129	Ростовская область, Аксайский район, ст. Ольгинская, ул. Молодежная, 2-ж	-
130	Ростовская область, Аксайский район, ст. Ольгинская, ул. Молодежная, 2-и	61:02:0090102:4330
131	Ростовская область, Аксайский район, ст. Ольгинская, ул. Молодежная, 2-к	61:02:0090102:4331
132	Ростовская область, Аксайский район, ст. Ольгинская, ул. Молодежная, 2-л	61:02:0090102:4332
133	Ростовская область, Аксайский район, ст. Ольгинская, ул. Молодежная, 2-м	61:02:0090102:4322
134	Ростовская область, Аксайский район, ст. Ольгинская, ул. Молодежная, 2-н	61:02:0090102:4320
135	Ростовская область, Аксайский район, ст. Ольгинская, ул. Молодежная, 2-о	61:02:0090102:4321
136	Ростовская область, Аксайский район, ст. Ольгинская, ул. Молодежная, 2-п	61:02:0090102:4329

1. Наименование газораспределительной организации: ПАО «Газпром газораспределение Ростов-на-Дону».

2. Полное наименование заявителя: Администрация Аксайского района

3. Объект капитального строительства: жилые здания, расположенные на земельных участках, образованных для бесплатного предоставления многодетным гражданам Аксайского района в станице Старочеркасской:

4. Максимальная нагрузка (часовой расход газа) 258 м³/ч имеется.

5. Срок, в течение которого правообладатель земельного участка может обратиться в ПАО «Газпром газораспределение Ростов-на-Дону» в целях

заклучения договора о подключении (технологическом присоединении), предусматривающего предоставление ему нагрузки указанной в настоящем документе: 3 месяца.

№ п/п	Адрес земельного участка	Кадастровый номер земельного участка
1	Ростовская область, Аксайский район, ст. Старочеркасская, ул. Калинина, 31-а	61:02:0110102:4313
2	Ростовская область, Аксайский район, ст. Старочеркасская, ул. Калинина, 57	-
3	Ростовская область, Аксайский район, ст. Старочеркасская, ул. Калинина, 59	-
4	Ростовская область, Аксайский район, ст. Старочеркасская, ул. Калинина, 61	-
5	Ростовская область, Аксайский район, ст. Старочеркасская, ул. Калинина, 63	-
6	Ростовская область, Аксайский район, ст. Старочеркасская, ул. Калинина, 65	-
7	Ростовская область, Аксайский район, ст. Старочеркасская, ул. Калинина, 67	-
8	Ростовская область, Аксайский район, ст. Старочеркасская, ул. Калинина, 86	-
9	Ростовская область, Аксайский район, ст. Старочеркасская, ул. Калинина, 88	-
10	Ростовская область, Аксайский район, ст. Старочеркасская, ул. Калинина, 90	-
11	Ростовская область, Аксайский район, ст. Старочеркасская, ул. Калинина, 92	-
12	Ростовская область, Аксайский район, ст. Старочеркасская, ул. Луговая, 36	61:02:0110102:4314
13	Ростовская область, Аксайский район, ст. Старочеркасская, пер. Пролетарский, 2-а	61:02:0110102:4358
14	Ростовская область, Аксайский район, ст. Старочеркасская, пер. Пролетарский, 2-б	61:02:0110102:4360
15	Ростовская область, Аксайский район, ст. Старочеркасская, пер. Пролетарский, 2-в	61:02:0110102:4366
16	Ростовская область, Аксайский район, ст. Старочеркасская, пер. Пролетарский, 6-г	61:02:0110102:4367
17	Ростовская область, Аксайский район, ст. Старочеркасская, пер. Пролетарский, 6-д	61:02:0110102:4359
18	Ростовская область, Аксайский район, ст. Старочеркасская, пер. Пролетарский, 6-е	61:02:0110102:4349
19	Ростовская область, Аксайский район, ст. Старочеркасская, пер. Пролетарский, 6-ж	61:02:0110102:4365
20	Ростовская область, Аксайский район, ст. Старочеркасская, пер. Пролетарский, 6-и	61:02:0110102:4363
21	Ростовская область, Аксайский район, ст. Старочеркасская, пер. Пролетарский, 6-к	61:02:0110102:4351
22	Ростовская область, Аксайский район, ст. Старочеркасская, пер. Пролетарский, 6-л	61:02:0110102:4354

[illegible]

48	Ростовская область, Аксайский район, ст. Старочеркасская, ул. Московская, 2-д	61:02:0110102:4357
49	Ростовская область, Аксайский район, ст. Старочеркасская, ул. Московская, 2-е	61:02:0110102:4372
50	Ростовская область, Аксайский район, ст. Старочеркасская, ул. Московская, 2-ж	61:02:0110102:4356
51.	Ростовская область, Аксайский район, ст. Старочеркасская, ул. Московская, 2-и	61:02:0110102:4362
52.	Ростовская область, Аксайский район, ст. Старочеркасская, ул. Мира, 9-а	61:02:0110102:4385
53.	Ростовская область, Аксайский район, ст. Старочеркасская, ул. Мира, 9-б	61:02:0110102:4382
54.	Ростовская область, Аксайский район, ст. Старочеркасская, ул. Мира, 9-в	61:02:0110102:4383
55.	Ростовская область, Аксайский район, ст. Старочеркасская, ул. Речная, 17-б	61:02:0110102:4426
56.	Ростовская область, Аксайский район, ст. Старочеркасская, ул. Луговая, 17-а	61:02:0110102:4422
57.	Ростовская область, Аксайский район, ст. Старочеркасская, ул. Луговая, 17-б	61:02:0110102:4421
58.	Ростовская область, Аксайский район, ст. Старочеркасская, ул. Луговая, 17-в	61:02:0110102:4420
59.	Ростовская область, Аксайский район, ст. Старочеркасская, ул. Речная, 2	61:02:0110102:4419
60.	Ростовская область, Аксайский район, ст. Старочеркасская, ул. Речная, 4	61:02:0110102:4423
61.	Ростовская область, Аксайский район, ст. Старочеркасская, ул. Речная, 6	61:02:0110102:4418
62.	Ростовская область, Аксайский район, ст. Старочеркасская, ул. Речная, 8	61:02:0110102:4417
63.	Ростовская область, Аксайский район, ст. Старочеркасская, ул. Речная, 10	61:02:0110102:4429
64.	Ростовская область, Аксайский район, ст. Старочеркасская, ул. Речная, 12	61:02:0110102:4412
65.	Ростовская область, Аксайский район, ст. Старочеркасская, ул. Речная, 14	61:02:0110102:4411
66.	Ростовская область, Аксайский район, ст. Старочеркасская, ул. Речная, 16	61:02:0110102:4425
67.	Ростовская область, Аксайский район, ст. Старочеркасская, ул. Речная, 18	61:02:0110102:4427
68.	Ростовская область, Аксайский район, ст. Старочеркасская, ул. Речная, 20	61:02:0110102:4415
69.	Ростовская область, Аксайский район, ст. Старочеркасская, ул. Речная, 22	61:02:0110102:4414
70.	Ростовская область, Аксайский район, ст. Старочеркасская, ул. Речная, 24	61:02:0110102:4413
71	Ростовская область, Аксайский район, ст. Старочеркасская, ул. Речная, 26	61:02:0110102:4416
72.	Ростовская область, Аксайский район, ст. Старочеркасская, ул. Речная, 28	61:02:0110102:4424

73.	Ростовская область, Аксайский район, ст. Старочеркасская, ул. Подтелкова, 44	-
74.	Ростовская область, Аксайский район, ст. Старочеркасская, ул. Подтелкова, 46	-
75.	Ростовская область, Аксайский район, ст. Старочеркасская, ул. Подтелкова, 48	-
76.	Ростовская область, Аксайский район, ст. Старочеркасская, ул. Подтелкова, 50	-
77.	Ростовская область, Аксайский район, ст. Старочеркасская, ул. Подтелкова, 52	-
78.	Ростовская область, Аксайский район, ст. Старочеркасская, ул. Подтелкова, 54	-
79.	Ростовская область, Аксайский район, ст. Старочеркасская, ул. Подтелкова, 56	-
80.	Ростовская область, Аксайский район, ст. Старочеркасская, ул. Подтелкова, 58	-
81.	Ростовская область, Аксайский район, ст. Старочеркасская, ул. Подтелкова, 60	-
82.	Ростовская область, Аксайский район, ст. Старочеркасская, ул. Подтелкова, 62	-
83.	Ростовская область, Аксайский район, ст. Старочеркасская, ул. Подтелкова, 64	-
84.	Ростовская область, Аксайский район, ст. Старочеркасская, ул. Подтелкова, 66	-
85.	Ростовская область, Аксайский район, ст. Старочеркасская, ул. Подтелкова, 70	-
86.	Ростовская область, Аксайский район, ст. Старочеркасская, ул. Подтелкова, 72	-

1. Наименование газораспределительной организации: ПАО «Газпром газораспределение Ростов-на-Дону».

2. Полное наименование заявителя: Администрация Аксайского района

3. Объект капитального строительства: жилые здания, расположенные на земельных участках, образованных для бесплатного предоставления многодетным гражданам Аксайского района в х.Александровка, х.Киров:

4. Максимальная нагрузка (часовой расход газа) 153 м³/ч (после реконструкции объектов газотранспортной системы и ГРС Аксайский).

5. Срок, в течение которого правообладатель земельного участка может обратиться в ПАО «Газпром газораспределение Ростов-на-Дону» в целях заключения договора о подключении (технологическом присоединении), предусматривающего предоставление ему нагрузки указанной в настоящем документе: 3 месяца.

137.	Ростовская область, Аксайский район, х. Александровка, пер. Новый, 1	61:02:0070501:833
138.	Ростовская область, Аксайский район, х. Александровка, пер. Новый, 2	61:02:0070501:825
139.	Ростовская область, Аксайский район, х. Александровка, пер.	61:02:0070501:816

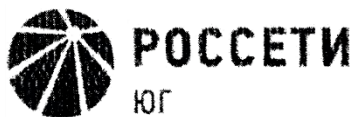
	Новый, 3	
140.	Ростовская область, Аксайский район, х. Александровка, пер. Новый, 4	61:02:0070501:827
141.	Ростовская область, Аксайский район, х. Александровка, пер. Новый, 5	61:02:0070501:834
142.	Ростовская область, Аксайский район, х. Александровка, пер. Новый, 6	61:02:0070501:835
143.	Ростовская область, Аксайский район, х. Александровка, пер. Новый, 7	61:02:0070501:826
144.	Ростовская область, Аксайский район, х. Александровка, пер. Новый, 8	61:02:0070501:832
145.	Ростовская область, Аксайский район, х. Александровка, пер. Новый, 9	61:02:0070501:824
146.	Ростовская область, Аксайский район, х. Александровка, пер. Новый, 10	61:02:0070501:828
147.	Ростовская область, Аксайский район, х. Александровка, пер. Новый, 11	61:02:0070501:829
148.	Ростовская область, Аксайский район, х. Александровка, пер. Новый, 12	61:02:0070501:830
149.	Ростовская область, Аксайский район, х. Александровка, ул. Сарматская, 1/46	61:02:0070501:831
150.	Ростовская область, Аксайский район, х. Александровка, ул. Сарматская, 3	61:02:0070501:819
151.	Ростовская область, Аксайский район, х. Александровка, ул. Сарматская, 5	61:02:0070501:823
152.	Ростовская область, Аксайский район, х. Александровка, ул. Сарматская, 7	61:02:0070501:818
153.	Ростовская область, Аксайский район, х. Александровка, ул. Сарматская, 9	61:02:0070501:820
154.	Ростовская область, Аксайский район, х. Александровка, ул. Сарматская, 11	61:02:0070501:821
155.	Ростовская область, Аксайский район, х. Александровка, ул. Сарматская, 13	61:02:0070501:822
156.	Ростовская область, Аксайский район, х. Александровка, ул. Сарматская, 15	61:02:0070501:817
157.	Ростовская область, Аксайский район, х. Киров, ул. Дачная, 1	61:02:0600009:3789
158.	Ростовская область, Аксайский район, х. Киров, ул. Дачная, 2	61:02:0600009:3777
159.	Ростовская область, Аксайский район, х. Киров, ул. Дачная, 3	61:02:0600009:3770
160.	Ростовская область, Аксайский район, х. Киров, ул. Дачная, 4	61:02:0600009:3776
161.	Ростовская область, Аксайский район, х. Киров, ул. Дачная, 5	61:02:0600009:3769
162.	Ростовская область, Аксайский район, х. Киров, ул. Дачная, 6	61:02:0600009:3775
163.	Ростовская область, Аксайский район, х. Киров, ул. Дачная, 7	61:02:0600009:3768
164.	Ростовская область, Аксайский район, х. Киров, ул. Дачная, 9	61:02:0600009:3771
165.	Ростовская область, Аксайский район, х. Киров, ул. Дачная, 11	61:02:0600009:3765
166.	Ростовская область, Аксайский район, х. Киров, ул. Народная, 2	61:02:0600009:3764
167.	Ростовская область, Аксайский район, х. Киров, ул. Народная, 4	61:02:0600009:3767
168.	Ростовская область, Аксайский район, х. Киров, ул. Народная, 6	-
169.	Ростовская область, Аксайский район, х. Киров, ул. Народная, 8	-
170.	Ростовская область, Аксайский район, х. Киров, ул. Народная, 10	61:02:0600009:3772
171.	Ростовская область, Аксайский район, х. Киров, ул. Народная, 12	61:02:0600009:3773
172.	Ростовская область, Аксайский район, х. Киров, ул. Народная, 14	61:02:0600009:3774

173	Ростовская область, Аксайский район, х. Киров, ул. Товарищеская, 1	-
174	Ростовская область, Аксайский район, х. Киров, ул. Товарищеская, 2	-
175	Ростовская область, Аксайский район, х. Киров, ул. Товарищеская, 3	61:02:0600009:3785
176	Ростовская область, Аксайский район, х. Киров, ул. Товарищеская, 4	-
177.	Ростовская область, Аксайский район, х. Киров, ул. Товарищеская, 5	-
178.	Ростовская область, Аксайский район, х. Киров, ул. Товарищеская, 6	-
179.	Ростовская область, Аксайский район, х. Киров, ул. Товарищеская, 7	61:02:0600009:3780
180.	Ростовская область, Аксайский район, х. Киров, ул. Товарищеская, 8	61:02:0600009:3781
181.	Ростовская область, Аксайский район, х. Киров, ул. Товарищеская, 9	61:02:0600009:3783
182.	Ростовская область, Аксайский район, х. Киров, ул. Товарищеская, 10	61:02:0600009:3786
183.	Ростовская область, Аксайский район, х. Киров, ул. Товарищеская, 11	61:02:0600009:3784
184.	Ростовская область, Аксайский район, х. Киров, ул. Товарищеская, 12	61:02:0600009:3782
185.	Ростовская область, Аксайский район, х. Киров, ул. Товарищеская, 13	61:02:0600009:3766
186.	Ростовская область, Аксайский район, х. Киров, ул. 50 лет Октября, 91	61:02:0600009:3779
187.	Ростовская область, Аксайский район, х. Киров, ул. 50 лет Октября, 93	61:02:0600009:3778

Заместитель главного инженера



С.П. Абрамович



Аксайский район электрических сетей
производственного отделения
«Центральные электрические сети»
филиала ПАО «Россети Юг»
«Ростовэнерго»
ул. Западная, 35 Б, г. Аксай,
Аксайский р-н, Ростовская обл.,
Россия, 346720

от 183 № 04.04.2022 г.
на 636/5258 от 28.06.2022 г.

тел.: +7 (86350) 3 22 59
e-mail: aksres@rc.rosseti-yug.ru

И.С. Кириченко

Главному архитектору
Администрации Аксайского района,
Пер. Спортивный, 1, г. Аксай,
Ростовской обл, 346720,
e-mail: arhitektura@adm.aksay.ru

Уважаемый Игорь Сергеевич!

На Ваш запрос от 28.06.2022 г. № 636/5258 сообщаю — технологическое присоединение к электросетям земельных участков с кадастровыми номерами:

№ п/п	Адрес земельного участка	Кадастровый номер земельного участка
1.	Ростовская область, Аксайский район, ст. Старочеркасская, ул. Калинина, 31-а	61:02:0110102:4313
2.	Ростовская область, Аксайский район, ст. Старочеркасская, ул. Калинина, 57	-
3.	Ростовская область, Аксайский район, ст. Старочеркасская, ул. Калинина, 59	-
4.	Ростовская область, Аксайский район, ст. Старочеркасская, ул. Калинина, 61	-
5.	Ростовская область, Аксайский район, ст. Старочеркасская, ул. Калинина, 63	-
6.	Ростовская область, Аксайский район, ст. Старочеркасская,	-

	ул. Калинина, 65	
7.	Ростовская область, Аксайский район, ст. Старочеркасская, ул. Калинина, 67	-
8.	Ростовская область, Аксайский район, ст. Старочеркасская, ул. Калинина, 86	-
9.	Ростовская область, Аксайский район, ст. Старочеркасская, ул. Калинина, 88	-
10.	Ростовская область, Аксайский район, ст. Старочеркасская, ул. Калинина, 90	-
11.	Ростовская область, Аксайский район, ст. Старочеркасская, ул. Калинина, 92	-
12.	Ростовская область, Аксайский район, ст. Старочеркасская, ул. Луговая, 36	61:02:0110102:4314
13.	Ростовская область, Аксайский район, ст. Старочеркасская, пер. Пролетарский, 2-а	61:02:0110102:4358
14.	Ростовская область, Аксайский район, ст. Старочеркасская, пер. Пролетарский, 2-б	61:02:0110102:4360
15.	Ростовская область, Аксайский район, ст. Старочеркасская, пер. Пролетарский, 2-в	61:02:0110102:4366
16.	Ростовская область, Аксайский район, ст. Старочеркасская, пер. Пролетарский, 6-г	61:02:0110102:4367
17.	Ростовская область, Аксайский район, ст. Старочеркасская, пер. Пролетарский, 6-д	61:02:0110102:4359
18.	Ростовская область, Аксайский район, ст. Старочеркасская, пер. Пролетарский, 6-е	61:02:0110102:4349
19.	Ростовская область, Аксайский район, ст. Старочеркасская, пер. Пролетарский, 6-ж	61:02:0110102:4365
20.	Ростовская область, Аксайский район, ст. Старочеркасская, пер. Пролетарский, 6-и	61:02:0110102:4363

21.	Ростовская область, Аксайский район, ст. Старочеркасская, пер. Пролетарский, 6-к	61:02:0110102:4351
22.	Ростовская область, Аксайский район, ст. Старочеркасская, пер. Пролетарский, 6-л	61:02:0110102:4354
23.	Ростовская область, Аксайский район, ст. Старочеркасская, ул. Союзная, 1-е	61:02:0110102:4361
24.	Ростовская область, Аксайский район, ст. Старочеркасская, ул. Союзная, 1-ж	61:02:0110102:4378
25.	Ростовская область, Аксайский район, ст. Старочеркасская, ул. Союзная, 1-и	61:02:0110102:4386
26.	Ростовская область, Аксайский район, ст. Старочеркасская, ул. Союзная, 1-к	61:02:0110102:4370
27.	Ростовская область, Аксайский район, ст. Старочеркасская, ул. Союзная, 1-л	61:02:0110102:4376
28.	Ростовская область, Аксайский район, ст. Старочеркасская, ул. Союзная, 1-м	61:02:0110102:4373
29.	Ростовская область, Аксайский район, ст. Старочеркасская, ул. Союзная, 1-н	61:02:0110102:4384
30.	Ростовская область, Аксайский район, ст. Старочеркасская, ул. Союзная, 1-о	61:02:0110102:4377
31.	Ростовская область, Аксайский район, ст. Старочеркасская, ул. Союзная, 1-п	61:02:0110102:4379
32.	Ростовская область, Аксайский район, ст. Старочеркасская, ул. Союзная, 1-р	61:02:0110102:4381
33.	Ростовская область, Аксайский район, ст. Старочеркасская, ул. Союзная, 1-с	61:02:0110102:4375
34.	Ростовская область, Аксайский район, ст. Старочеркасская, ул. Союзная, 1-т	61:02:0110102:4374

35.	Ростовская область, Аксайский район, ст. Старочеркасская, ул. Союзная, 1-у	61:02:0110102:4380
36.	Ростовская область, Аксайский район, ст. Старочеркасская, ул. Союзная, 2-б	61:02:0110102:4394
37.	Ростовская область, Аксайский район, ст. Старочеркасская, ул. Союзная, 2-в	61:02:0110102:4389
38.	Ростовская область, Аксайский район, ст. Старочеркасская, ул. Союзная, 2-г	61:02:0110102:4391
39.	Ростовская область, Аксайский район, ст. Старочеркасская, ул. Союзная, 2-д	61:02:0110102:4388
40.	Ростовская область, Аксайский район, ст. Старочеркасская, ул. Союзная, 2-е	61:02:0110102:4390
41.	Ростовская область, Аксайский район, ст. Старочеркасская, ул. Союзная, 2-ж	61:02:0110102:4393
42.	Ростовская область, Аксайский район, ст. Старочеркасская, ул. Союзная, 2-и	61:02:0110102:4392
43.	Ростовская область, Аксайский район, ст. Старочеркасская, ул. Союзная, 2-к	61:02:0110102:4397
44.	Ростовская область, Аксайский район, ст. Старочеркасская, ул. Союзная, 2-л	61:02:0110102:4396
45.	Ростовская область, Аксайский район, ст. Старочеркасская, ул. Союзная, 2-м	61:02:0110102:4395
46.	Ростовская область, Аксайский район, ст. Старочеркасская, ул. Московская, 2-в	61:02:0110102:4400
47.	Ростовская область, Аксайский район, ст. Старочеркасская, ул. Московская, 2-г	61:02:0110102:4355
48.	Ростовская область, Аксайский район, ст. Старочеркасская, ул. Московская, 2-д	61:02:0110102:4357

49.	Ростовская область, Аксайский район, ст. Старочеркасская, ул. Московская, 2-е	61:02:0110102:4372
50.	Ростовская область, Аксайский район, ст. Старочеркасская, ул. Московская, 2-ж	61:02:0110102:4356
51.	Ростовская область, Аксайский район, ст. Старочеркасская, ул. Московская, 2-и	61:02:0110102:4362
52.	Ростовская область, Аксайский район, ст. Старочеркасская, ул. Мира, 9-а	61:02:0110102:4385
53.	Ростовская область, Аксайский район, ст. Старочеркасская, ул. Мира, 9-б	61:02:0110102:4382
54.	Ростовская область, Аксайский район, ст. Старочеркасская, ул. Мира, 9-в	61:02:0110102:4383
55.	Ростовская область, Аксайский район, ст. Старочеркасская, ул. Речная, 17-б	61:02:0110102:4426
56.	Ростовская область, Аксайский район, ст. Старочеркасская, ул. Луговая, 17-а	61:02:0110102:4422
57.	Ростовская область, Аксайский район, ст. Старочеркасская, ул. Луговая, 17-б	61:02:0110102:4421
58.	Ростовская область, Аксайский район, ст. Старочеркасская, ул. Луговая, 17-в	61:02:0110102:4420
59.	Ростовская область, Аксайский район, ст. Старочеркасская, ул. Речная, 2	61:02:0110102:4419
60.	Ростовская область, Аксайский район, ст. Старочеркасская, ул. Речная, 4	61:02:0110102:4423
61.	Ростовская область, Аксайский район, ст. Старочеркасская, ул. Речная, 6	61:02:0110102:4418
62.	Ростовская область, Аксайский район, ст. Старочеркасская, ул. Речная, 8	61:02:0110102:4417

63.	Ростовская область, Аксайский район, ст. Старочеркасская, ул. Речная, 10	61:02:0110102:4429
64.	Ростовская область, Аксайский район, ст. Старочеркасская, ул. Речная, 12	61:02:0110102:4412
65.	Ростовская область, Аксайский район, ст. Старочеркасская, ул. Речная, 14	61:02:0110102:4411
66.	Ростовская область, Аксайский район, ст. Старочеркасская, ул. Речная, 16	61:02:0110102:4425
67.	Ростовская область, Аксайский район, ст. Старочеркасская, ул. Речная, 18	61:02:0110102:4427
68.	Ростовская область, Аксайский район, ст. Старочеркасская, ул. Речная, 20	61:02:0110102:4415
69.	Ростовская область, Аксайский район, ст. Старочеркасская, ул. Речная, 22	61:02:0110102:4414
70.	Ростовская область, Аксайский район, ст. Старочеркасская, ул. Речная, 24	61:02:0110102:4413
71.	Ростовская область, Аксайский район, ст. Старочеркасская, ул. Речная, 26	61:02:0110102:4416
72.	Ростовская область, Аксайский район, ст. Старочеркасская, ул. Речная, 28	61:02:0110102:4424
73.	Ростовская область, Аксайский район, ст. Старочеркасская, ул. Подтелкова, 44	-
74.	Ростовская область, Аксайский район, ст. Старочеркасская, ул. Подтелкова, 46	-
75.	Ростовская область, Аксайский район, ст. Старочеркасская, ул. Подтелкова, 48	-
76.	Ростовская область, Аксайский район, ст. Старочеркасская, ул. Подтелкова, 50	-

77.	Ростовская область, Аксайский район, ст. Старочеркасская, ул. Подтелкова, 52	-
78.	Ростовская область, Аксайский район, ст. Старочеркасская, ул. Подтелкова, 54	-
79.	Ростовская область, Аксайский район, ст. Старочеркасская, ул. Подтелкова, 56	-
80.	Ростовская область, Аксайский район, ст. Старочеркасская, ул. Подтелкова, 58	-
81.	Ростовская область, Аксайский район, ст. Старочеркасская, ул. Подтелкова, 60	-
82.	Ростовская область, Аксайский район, ст. Старочеркасская, ул. Подтелкова, 62	-
83.	Ростовская область, Аксайский район, ст. Старочеркасская, ул. Подтелкова, 64	-
84.	Ростовская область, Аксайский район, ст. Старочеркасская, ул. Подтелкова, 66	-
85.	Ростовская область, Аксайский район, ст. Старочеркасская, ул. Подтелкова, 70	-
86.	Ростовская область, Аксайский район, ст. Старочеркасская, ул. Подтелкова, 72	-
87.	Ростовская область, Аксайский район, х. Истомино, ул. Октябрьская, 1-б	61:02:0600021:2241
88.	Ростовская область, Аксайский район, х. Истомино, ул. Победы, 30-е	61:02:0600021:2223
89.	Ростовская область, Аксайский район, х. Истомино, ул. Победы, 30-ж	61:02:0600021:2224
90.	Ростовская область, Аксайский район, х. Истомино, ул. Победы, 30-з	61:02:0600021:2222
91.	Ростовская область, Аксайский район, х. Истомино, ул. Победы, 30-и	61:02:0600021:2225
92.	Ростовская область, Аксайский район, х. Истомино, ул. Победы, 32-а	61:02:0600021:2233

93.	Ростовская область, Аксайский район, х. Истомино, ул. Победы, 32-б	61:02:0600021:2245
94.	Ростовская область, Аксайский район, х. Истомино, ул. Победы, 34-а	61:02:0600021:2230
95.	Ростовская область, Аксайский район, х. Истомино, ул. Победы, 34-б	61:02:0600021:2231
96.	Ростовская область, Аксайский район, х. Истомино, ул. Победы, 34-в	61:02:0600021:2239
97.	Ростовская область, Аксайский район, х. Истомино, ул. Победы, 36-а	61:02:0600021:2238
98.	Ростовская область, Аксайский район, х. Истомино, ул. Победы, 36-б	61:02:0600021:2237
99.	Ростовская область, Аксайский район, х. Истомино, ул. Победы, 36-в	61:02:0600021:2236
100.	Ростовская область, Аксайский район, х. Истомино, ул. Победы, 38-а	61:02:0600021:2235
101.	Ростовская область, Аксайский район, х. Истомино, ул. Победы, 38-б	61:02:0600021:2234
102.	Ростовская область, Аксайский район, х. Истомино, ул. Победы, 38-в	61:02:0600021:2232
103.	Ростовская область, Аксайский район, х. Истомино, ул. Истомина, 36-а	61:02:0600021:2250
104.	Ростовская область, Аксайский район, х. Истомино, ул. Истомина, 54	61:02:0000000:7401
105.	Ростовская область, Аксайский район, х. Истомино, ул. Истомина, 56	61:02:0600021:2249
106.	Ростовская область, Аксайский район, х. Истомино, ул. Истомина, 58	61:02:0600021:2247
107.	Ростовская область, Аксайский район, х. Истомино, ул. Истомина, 60	61:02:0600021:2228
108.	Ростовская область, Аксайский район, х. Истомино, ул. Истомина, 62	61:02:0600021:2229
109.	Ростовская область, Аксайский район, х. Истомино, ул. Истомина, 64	61:02:0600021:2246
110.	Ростовская область, Аксайский район, х. Истомино, ул. Истомина, 66	61:02:0600021:2240
111.	Ростовская область, Аксайский район, х. Истомино, ул. Истомина, 68	61:02:0600021:2248
112.	Ростовская область, Аксайский район, х. Истомино, ул. Истомина, 70	61:02:0600021:2244
113.	Ростовская область, Аксайский район, ст. Ольгинская, ул. Степная, 21-в	-

114.	Ростовская область, Аксайский район, ст. Ольгинская, ул. Степная, 21-д	61:02:0090102:4301
115.	Ростовская область, Аксайский район, ст. Ольгинская, ул. Степная, 21-е	61:02:0090102:4304
116.	Ростовская область, Аксайский район, ст. Ольгинская, ул. Степная, 21-ж	61:02:0090102:4305
117.	Ростовская область, Аксайский район, ст. Ольгинская, ул. Степная, 21-и	61:02:0090102:4306
118.	Ростовская область, Аксайский район, ст. Ольгинская, ул. Степная, 21-к	61:02:0090102:4307
119.	Ростовская область, Аксайский район, ст. Ольгинская, ул. Степная, 21-л	61:02:0090102:4323
120.	Ростовская область, Аксайский район, ст. Ольгинская, ул. Степная, 21-м	61:02:0090102:4325
121.	Ростовская область, Аксайский район, ст. Ольгинская, ул. Степная, 21-н	61:02:0090102:4326
122.	Ростовская область, Аксайский район, ст. Ольгинская, ул. Степная, 21-о	61:02:0090102:4324
123.	Ростовская область, Аксайский район, ст. Ольгинская, ул. Молодежная, 2-а	61:02:0090102:4303
124.	Ростовская область, Аксайский район, ст. Ольгинская, ул. Молодежная, 2-б	61:02:0090102:4302
125.	Ростовская область, Аксайский район, ст. Ольгинская, ул. Молодежная, 2-в	61:02:0090102:4311
126.	Ростовская область, Аксайский район, ст. Ольгинская, ул. Молодежная, 2-г	-
127.	Ростовская область, Аксайский район, ст. Ольгинская, ул. Молодежная, 2-д	61:02:0090102:4309
128.	Ростовская область, Аксайский район, ст. Ольгинская, ул. Молодежная, 2-е	61:02:0090102:4308
129.	Ростовская область, Аксайский район, ст. Ольгинская, ул. Молодежная, 2-ж	-
130.	Ростовская область, Аксайский район, ст. Ольгинская, ул. Молодежная, 2-и	61:02:0090102:4330
131.	Ростовская область, Аксайский район, ст. Ольгинская, ул. Молодежная, 2-к	61:02:0090102:4331
132.	Ростовская область, Аксайский район, ст. Ольгинская, ул. Молодежная, 2-л	61:02:0090102:4332
133.	Ростовская область, Аксайский район, ст. Ольгинская, ул. Молодежная, 2-м	61:02:0090102:4322
134.	Ростовская область, Аксайский район, ст. Ольгинская, ул. Молодежная, 2-н	61:02:0090102:4320
135.	Ростовская область, Аксайский район, ст. Ольгинская, ул. Молодежная, 2-о	61:02:0090102:4321

136.	Ростовская область, Аксайский район, ст. Олыгинская, ул. Молодежная, 2-п	61:02:0090102:4329
137.	Ростовская область, Аксайский район, х. Александровка, пер. Новый, 1	61:02:0070501:833
138.	Ростовская область, Аксайский район, х. Александровка, пер. Новый, 2	61:02:0070501:825
139.	Ростовская область, Аксайский район, х. Александровка, пер. Новый, 3	61:02:0070501:816
140.	Ростовская область, Аксайский район, х. Александровка, пер. Новый, 4	61:02:0070501:827
141.	Ростовская область, Аксайский район, х. Александровка, пер. Новый, 5	61:02:0070501:834
142.	Ростовская область, Аксайский район, х. Александровка, пер. Новый, 6	61:02:0070501:835
143.	Ростовская область, Аксайский район, х. Александровка, пер. Новый, 7	61:02:0070501:826
144.	Ростовская область, Аксайский район, х. Александровка, пер. Новый, 8	61:02:0070501:832
145.	Ростовская область, Аксайский район, х. Александровка, пер. Новый, 9	61:02:0070501:824
146.	Ростовская область, Аксайский район, х. Александровка, пер. Новый, 10	61:02:0070501:828
147.	Ростовская область, Аксайский район, х. Александровка, пер. Новый, 11	61:02:0070501:829
148.	Ростовская область, Аксайский район, х. Александровка, пер. Новый, 12	61:02:0070501:830
149.	Ростовская область, Аксайский район, х. Александровка, ул. Сарматская, 1/46	61:02:0070501:831
150.	Ростовская область, Аксайский район, х. Александровка, ул. Сарматская, 3	61:02:0070501:819
151.	Ростовская область, Аксайский район, х. Александровка, ул. Сарматская, 5	61:02:0070501:823
152.	Ростовская область, Аксайский район, х. Александровка, ул. Сарматская, 7	61:02:0070501:818
153.	Ростовская область, Аксайский район, х. Александровка, ул. Сарматская, 9	61:02:0070501:820
154.	Ростовская область, Аксайский район, х. Александровка, ул. Сарматская, 11	61:02:0070501:821
155.	Ростовская область, Аксайский район, х. Александровка, ул. Сарматская, 13	61:02:0070501:822
156.	Ростовская область, Аксайский район, х. Александровка, ул. Сарматская, 15	61:02:0070501:817

157.	Ростовская область, Аксайский район, х. Киров, ул. Дачная, 1	61:02:0600009:3789
158.	Ростовская область, Аксайский район, х. Киров, ул. Дачная, 2	61:02:0600009:3777
159.	Ростовская область, Аксайский район, х. Киров, ул. Дачная, 3	61:02:0600009:3770
160.	Ростовская область, Аксайский район, х. Киров, ул. Дачная, 4	61:02:0600009:3776
161.	Ростовская область, Аксайский район, х. Киров, ул. Дачная, 5	61:02:0600009:3769
162.	Ростовская область, Аксайский район, х. Киров, ул. Дачная, 6	61:02:0600009:3775
163.	Ростовская область, Аксайский район, х. Киров, ул. Дачная, 7	61:02:0600009:3768
164.	Ростовская область, Аксайский район, х. Киров, ул. Дачная, 9	61:02:0600009:3771
165.	Ростовская область, Аксайский район, х. Киров, ул. Дачная, 11	61:02:0600009:3765
166.	Ростовская область, Аксайский район, х. Киров, ул. Народная, 2	61:02:0600009:3764
167.	Ростовская область, Аксайский район, х. Киров, ул. Народная, 4	61:02:0600009:3767
168.	Ростовская область, Аксайский район, х. Киров, ул. Народная, 6	-
169.	Ростовская область, Аксайский район, х. Киров, ул. Народная, 8	-
170.	Ростовская область, Аксайский район, х. Киров, ул. Народная, 10	61:02:0600009:3772
171.	Ростовская область, Аксайский район, х. Киров, ул. Народная, 12	61:02:0600009:3773
172.	Ростовская область, Аксайский район, х. Киров, ул. Народная, 14	61:02:0600009:3774
173.	Ростовская область, Аксайский район, х. Киров, ул. Товарищеская, 1	-
174.	Ростовская область, Аксайский район, х. Киров, ул. Товарищеская, 2	-
175.	Ростовская область, Аксайский район, х. Киров, ул. Товарищеская, 3	61:02:0600009:3785
176.	Ростовская область, Аксайский район, х. Киров, ул. Товарищеская, 4	-
177.	Ростовская область, Аксайский район, х. Киров, ул. Товарищеская, 5	-
178.	Ростовская область, Аксайский район, х. Киров, ул. Товарищеская, 6	-

179.	Ростовская область, Аксайский район, х. Киров, ул. Товарищеская, 7	61:02:0600009:3780
180.	Ростовская область, Аксайский район, х. Киров, ул. Товарищеская, 8	61:02:0600009:3781
181.	Ростовская область, Аксайский район, х. Киров, ул. Товарищеская, 9	61:02:0600009:3783
182.	Ростовская область, Аксайский район, х. Киров, ул. Товарищеская, 10	61:02:0600009:3786
183.	Ростовская область, Аксайский район, х. Киров, ул. Товарищеская, 11	61:02:0600009:3784
184.	Ростовская область, Аксайский район, х. Киров, ул. Товарищеская, 12	61:02:0600009:3782
185.	Ростовская область, Аксайский район, х. Киров, ул. Товарищеская, 13	61:02:0600009:3766
186.	Ростовская область, Аксайский район, х. Киров, ул. 50 лет Октября, 91	61:02:0600009:3779
187.	Ростовская область, Аксайский район, х. Киров, ул. 50 лет Октября, 93	61:02:0600009:3778

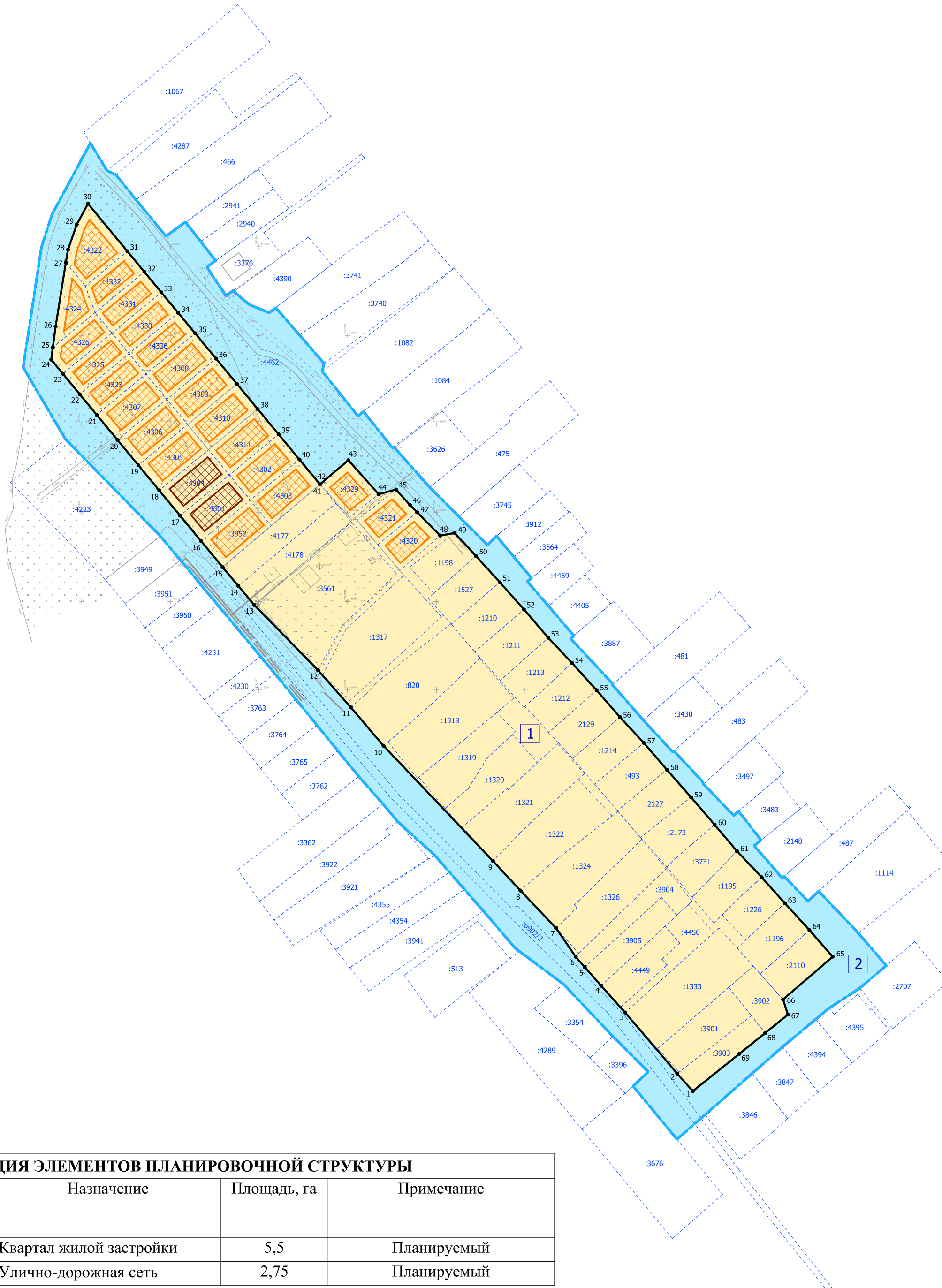
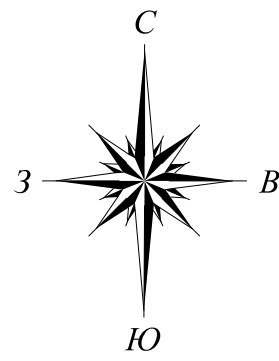
возможно согласно правил технологического присоединения энергопринимающих устройств потребителей по постановлению Правительства РФ №861 от 27.12.2004 года.

Начальник
Аксайского РЭС ПО «ЦЭС»



В.Г. Веренич

ЧЕРТЕЖ ПЛАНИРОВКИ ТЕРРИТОРИИ



Условные обозначения



Граница проектирования

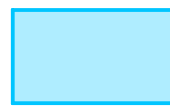


Кадастровые границы земельных
участков согласно сведениям из ЕГРН,
кадастровые номера земельных участков

Элементы планировочной структуры



Планируемый квартал жилой застройки

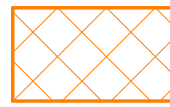


Планируемая улично-дорожная сеть

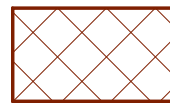


Номер элемента планировочной структуры

Зоны планируемого размещения объектов капитального строительства



Зоны планируемого размещения объектов капитального строительства характерных для вида разрешенного использования "Для индивидуального жилищного строительства"



Зоны планируемого размещения объектов капитального строительства характерных для вида разрешенного использования "Для ведения личного подсобного хозяйства (приусадебный земельный участок)"

Красные линии



Устанавливаемые красные линии



Характерная точка устанавливаемой
красной линии, номер точки

ЭКСПЛИКАЦИЯ ЭЛЕМЕНТОВ ПЛАНИРОВОЧНОЙ СТРУКТУРЫ			
Номер элемента планировочной структуры согласно чертежу планровки территории	Назначение	Площадь, га	Примечание
1	Квартал жилой застройки	5,5	Планируемый
2	Улично-дорожная сеть	2,75	Планируемый

[illegible]

Формат А2

ООО «Архитектура и градостроительство»

Проект планировки территории, в состав которой входят земельные участки, предоставленные и предполагаемые к предоставлению бесплатно в собственность гражданам, имеющих трех и более детей, в станице Ольгинской по улицам Степная, Молодежная

Проект планировки территории.

Материалы по обоснованию

100/5-2024-ПП2

Том 2

Директор

Войнова Т.Г.

Специалист

Гевало И.А.

Проект планировки территории, в состав которой входят земельные участки, предоставленные и предполагаемые к предоставлению бесплатно в собственность гражданам имеющих трех и более детей, в станице Ольгинской по улицам
Степная, Молодежная

СОСТАВ ДОКУМЕНТАЦИИ ПО ПЛАНИРОВКЕ ТЕРРИТОРИИ

№ п/п	Обозначение документа	Наименование документа	Примечание
1	100/5-2024-ПП1	Том 1. Проект планировки территории. Основная часть.	
2	100/5-2024-ПП2	Том 2. Проект планировки территории. Материалы по обоснованию.	

СОДЕРЖАНИЕ ТОМА 2

№ п/п	Обозначение документа	Наименование документа	Стр.	Примечание
1	100/5-2024-ПП2.С	СОСТАВ ДОКУМЕНТАЦИИ ПО ПЛАНИРОВКЕ ТЕРРИТОРИИ	1	-
2	100/5-2024- ПП2.СО	СОДЕРЖАНИЕ ТОМА 2	2	-
3	100/5-2024- ПП2.ГЧ	ГРАФИЧЕСКАЯ ЧАСТЬ		
	1	Фрагмент карты планировочной структуры территории Ольгинского сельского поселения	-	Приведен на отдельных листах
	2	Инженерно-топографический план	-	Приведен на отдельном листе
	3	Схема организации улично- дорожной сети	-	Приведена на отдельных листах
	4	Схема границ зон с особыми условиями использования территории	-	Приведена на отдельном листе
	5	Схема размещения объектов накопления твердых коммунальных отходов	-	Приведена на отдельном листе

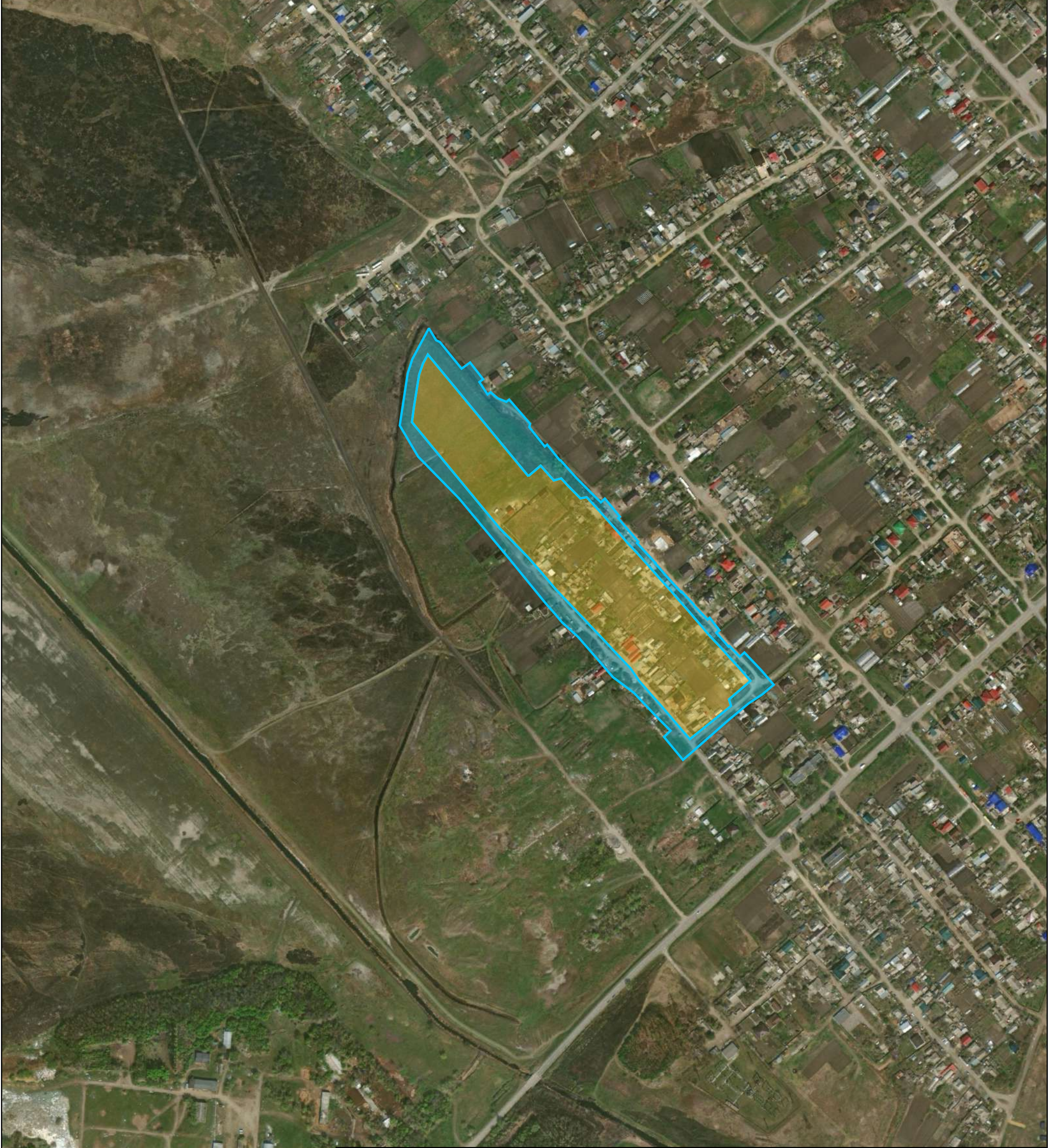
Проект планировки территории, в состав которой входят земельные участки, предоставленные и предполагаемые к предоставлению бесплатно в собственность гражданам имеющих трех и более детей, в станице Ольгинской по улицам Степная, Молодежная

	6	Схема, отображающая местоположение существующих объектов капитального строительства	-	Приведена на отдельном листе
--	---	---	---	------------------------------

УСЛОВНЫЕ ОБОЗНАЧЕНИЯ

Границы элементов планировочной структуры

- Планируемый квартал жилой застройки
- Планируемая улично-дорожная сеть



					100/5-2024-ПП2.ГЧ-1			
					Проект планировки территории, в состав которой входят земельные участки, предоставленные и предполагаемые к предоставлению бесплатно в собственность гражданам, имеющим трех и более детей, в станице Ольгинской по улицам Степная, Молодежная	Масштаб	Лист	Листов
Изм.	Лист	№ докум.	Подпись	Дата		1:5000	1	2
Разраб.		Гевало И.А.		03.24				
Пров.		Войнова Т.Г.		03.24				
					Фрагмент карты планировочной структуры территории Ольгинского сельского поселения	ООО "Архитектура и градостроительство"		

ФУНКЦИОНАЛЬНЫЕ ЗОНЫ

существующая

планируемая

Зона застройки индивидуальными жилыми домами

Зона транспортной инфраструктуры

Элементы планировочной структуры

Границы элементов планировочной структуры



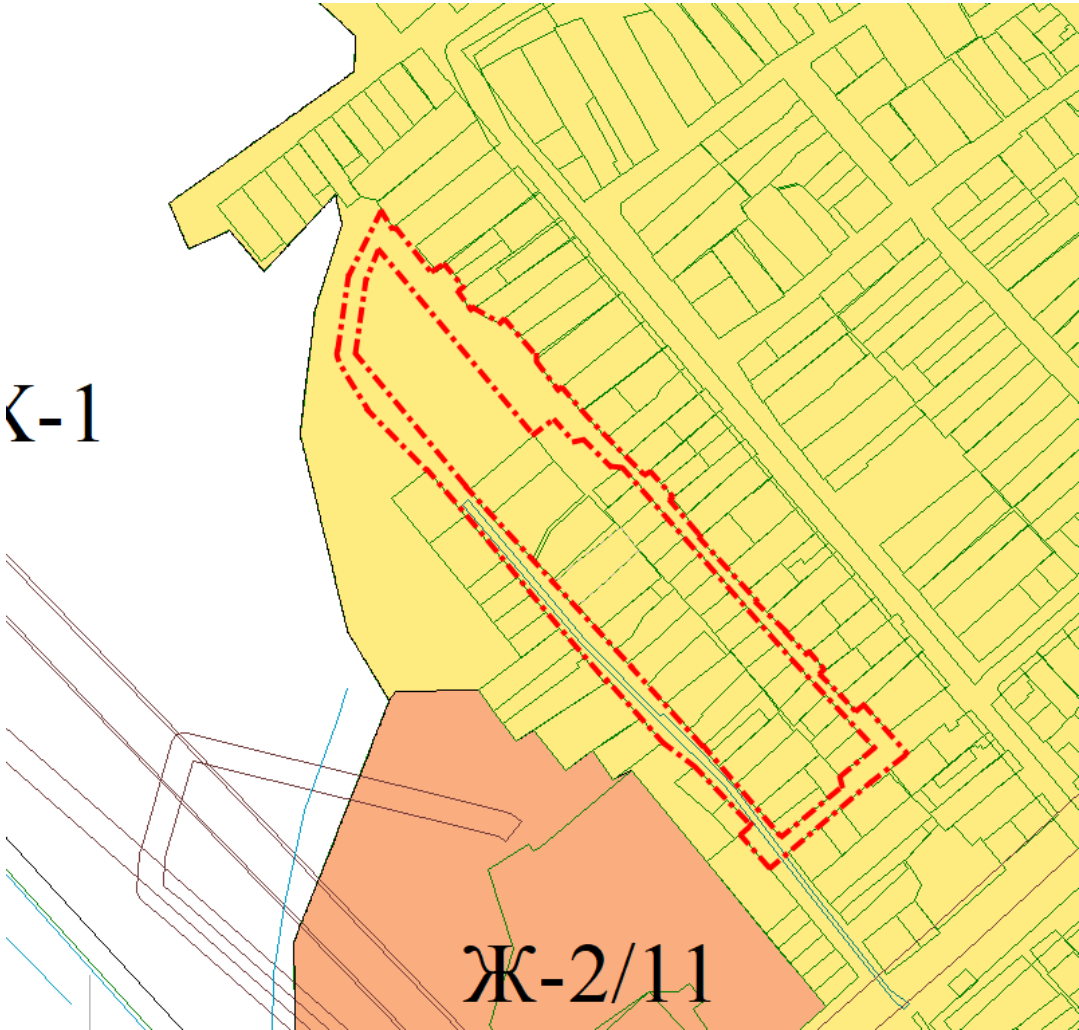
Фрагмент карты функциональных зон из состава генерального плана Ольгинского сельского поселения

Жилые зоны:

Ж-1/1; Ж-1/2;
Ж-1/3; Ж-1-4. Зона существующей жилой застройки

Элементы планировочной структуры

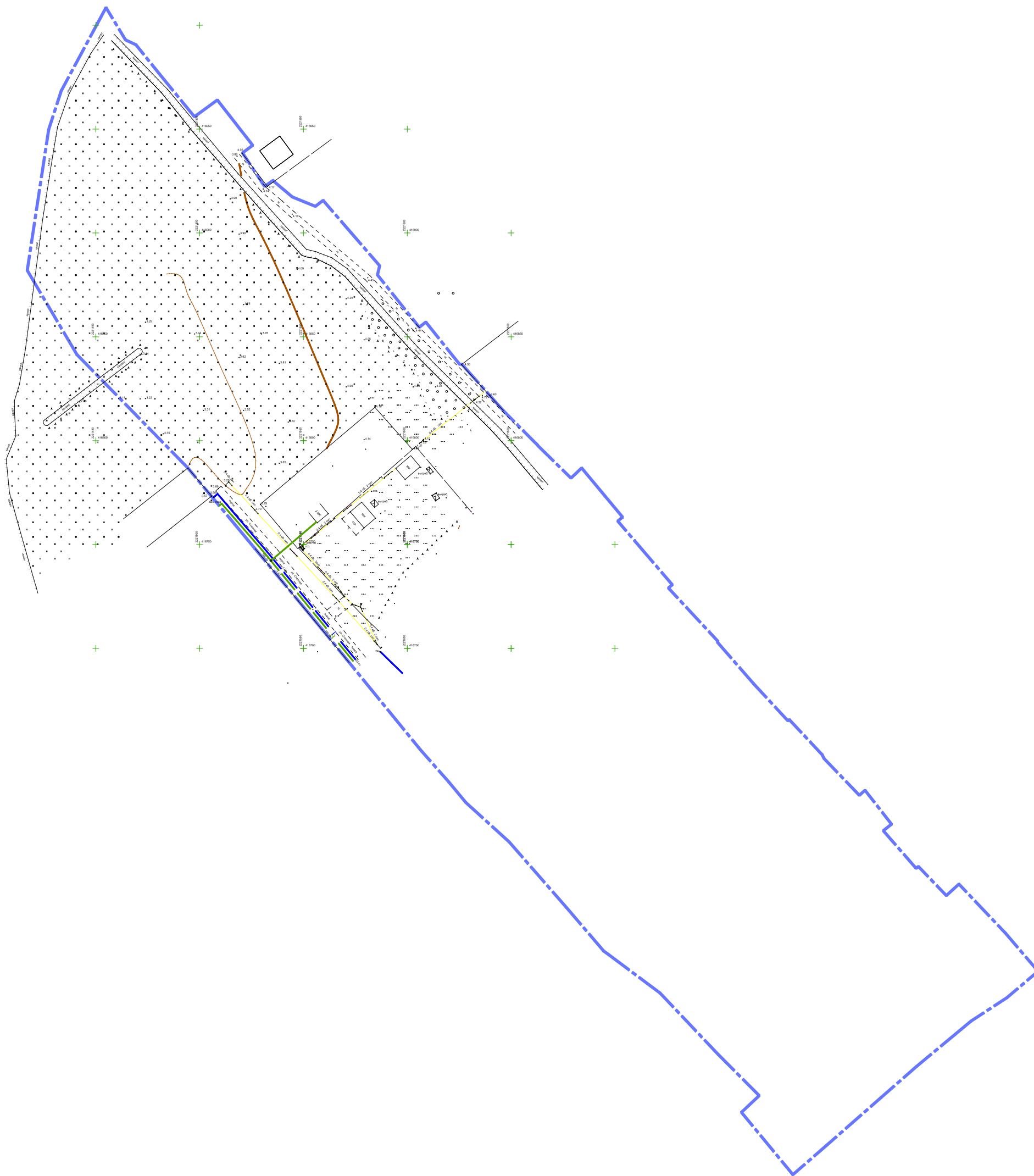
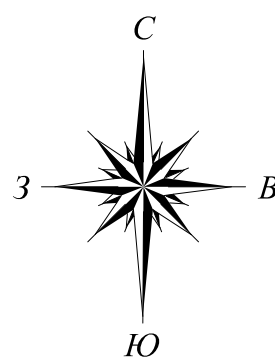
Границы элементов планировочной структуры



Фрагмент карты градостроительного зонирования из состава правил землепользования и застройки Ольгинского сельского поселения

					100/5-2024-ПП2.ГЧ-1			
					Проект планировки территории, в состав которой входят земельные участки, предоставленные и предполагаемые к предоставлению бесплатно в собственность гражданам, имеющим трех и более детей, в станице Ольгинской по улицам Степная, Молодежная	Масштаб	Лист	Листов
Изм.	Лист	№ докум.	Подпись	Дата			2	2
Разраб.		Гевало И.А.		03.24				
Пров.		Войнова Т.Г.		03.24				
					Фрагмент карты планировочной структуры территории Ольгинского сельского поселения	ООО "Архитектура и градостроительство"		

ИНЖЕНЕРНО-ТОПОГРАФИЧЕСКИЙ ПЛАН



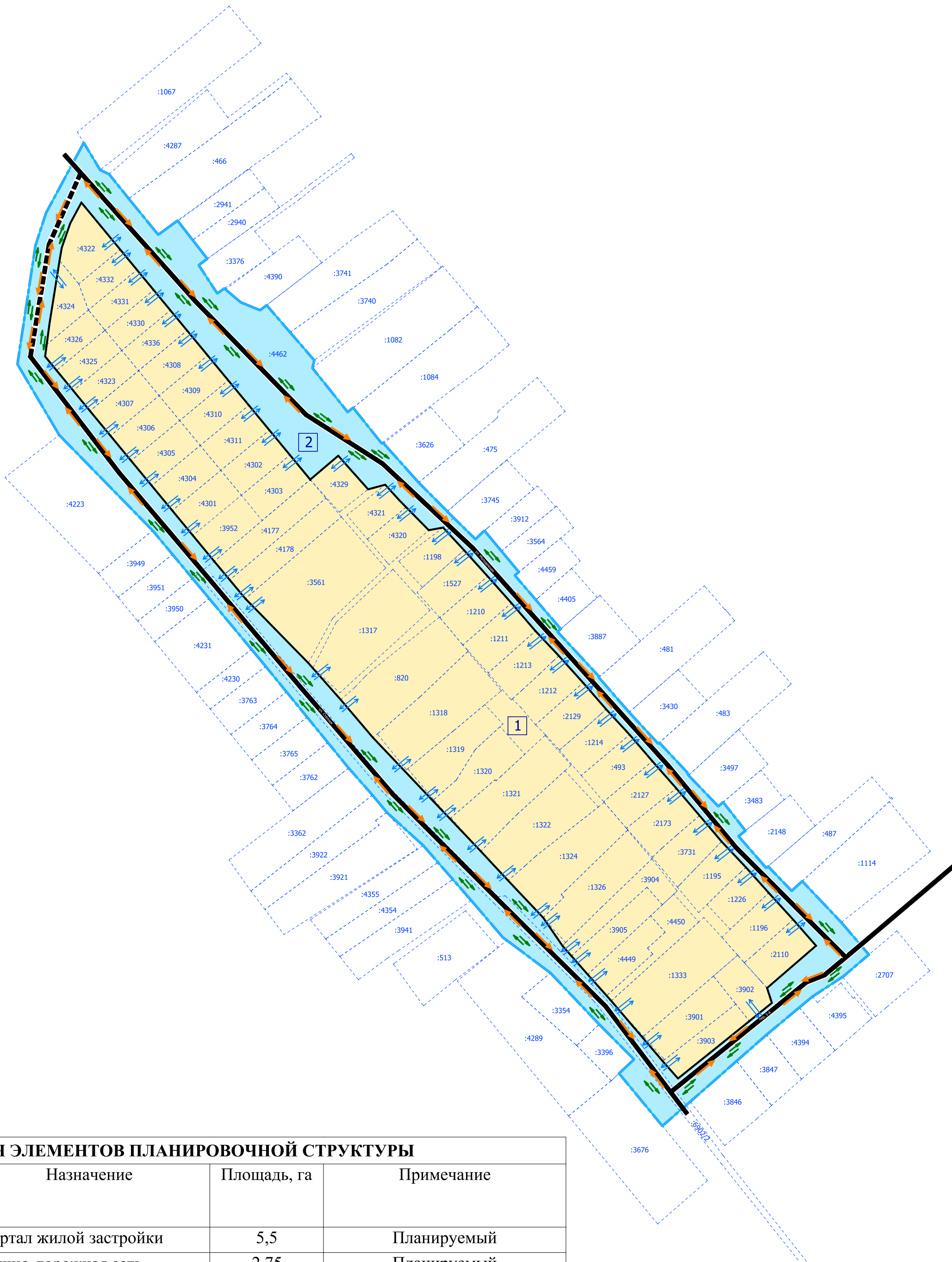
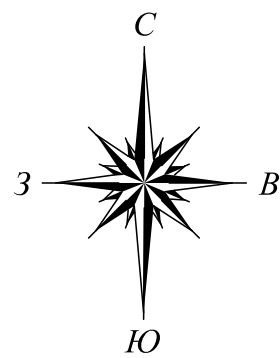
Условные обозначения

Граница проектирования

ПРИМЕЧАНИЕ.
План составлен на основе топографической съемки, выполненной обществом с ограниченной ответственностью "Архитектура и градостроительство"

						100/5-2024-ПП2.ГЧ-2			
						Проект внесения изменений в проект планировки территории, в состав которой входят земельные участки, предоставленные и предполагаемые к предоставлению бесплатно в собственность гражданам, имеющих трех и более детей, в станице Ольгинской по улицам Степная, Молодежная	Масштаб	Лист	Листов
Изм.	Лист	№ докум.	Подпись	Дата			1:2000		1
Разраб.	Гевало И.А.			03.24					
Проверил	Войнова Т.Г.			03.24					
						Инженерно-топографический план	ООО "Архитектура и градостроительство"		
							Формат А2		

СХЕМА ОРГАНИЗАЦИИ УЛИЧНО-ДОРОЖНОЙ СЕТИ



Условные обозначения



Граница проектирования



Кадастровые границы земельных
участков согласно сведениям из ЕГРН,
кадастровые номера земельных участков



Направление выезда/въезда на земельные участки (обозначены условно)

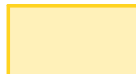


Направление движения транспорта

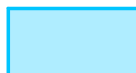


Направление движения пешеходов

Элементы планировочной структуры



Планируемый квартал жилой застройки

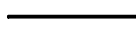


Планируемая улично-дорожная сеть



Номер элемента планировочной структуры

Красные линии



Устанавливаемые красные линии

Элементы улично-дорожной сети



Существующие улицы, переулки местного значения



Планируемый элемент улично-дорожной сети

ЭКСПЛИКАЦИЯ ЭЛЕМЕНТОВ ПЛАНИРОВОЧНОЙ СТРУКТУРЫ

ЭКСПЛИКАЦИЯ ЭЛЕМЕНТОВ ПЛАНИРОВОЧНОЙ СТРУКТУРЫ			
Номер элемента планировочной структуры согласно чертежу планровки территории	Назначение	Площадь, га	Примечание
1	Квартал жилой застройки	5,5	Планируемый
2	Улично-дорожная сеть	2,75	Планируемый

[illegible]

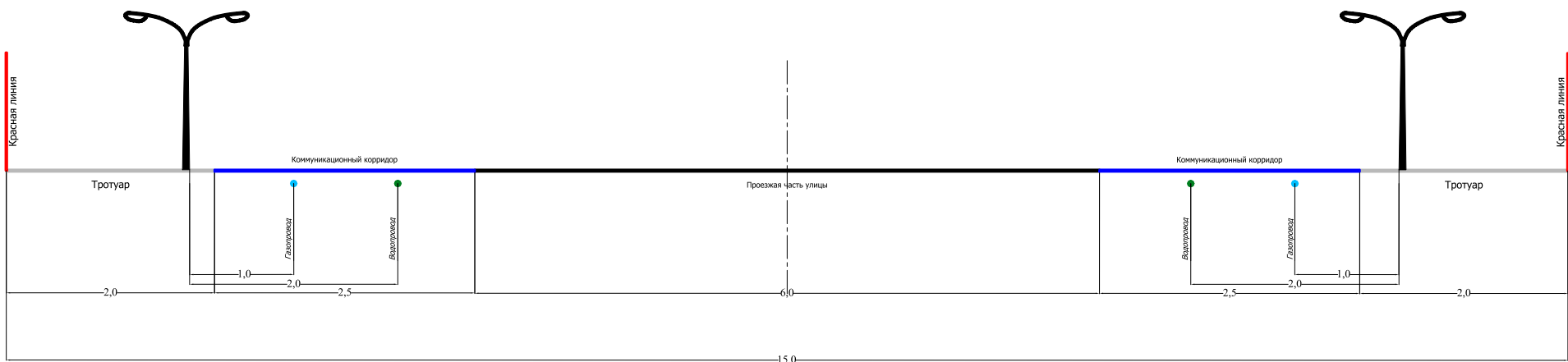
Формат А2

СХЕМА ОРГАНИЗАЦИИ УЛИЧНО-ДОРОЖНОЙ СЕТИ

(типовой поперечный профиль улицы)

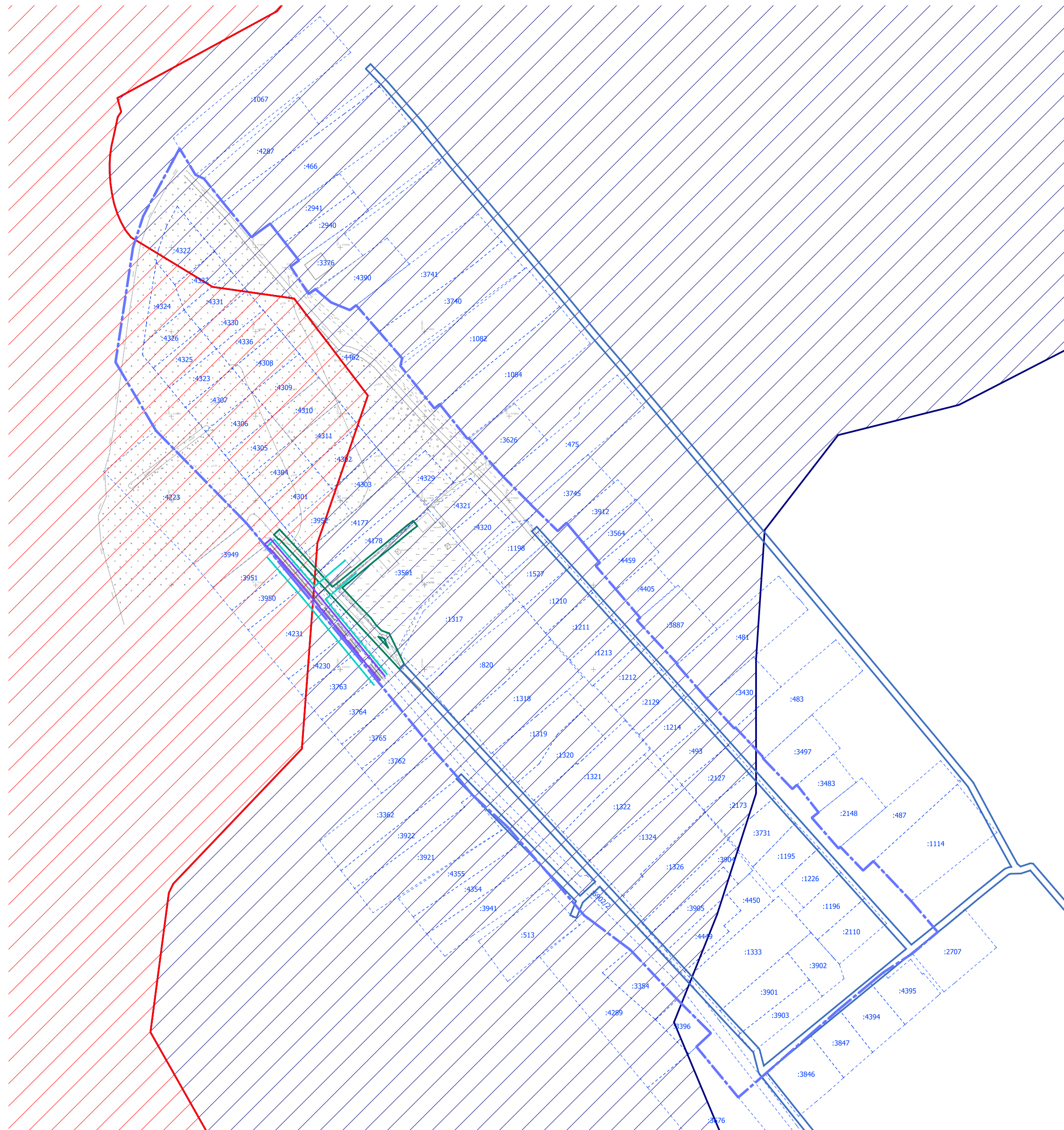
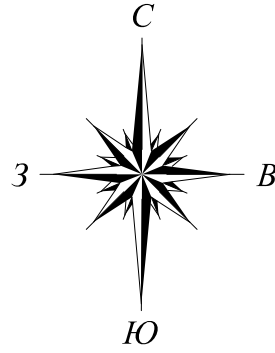
ПОПЕРЕЧНЫЙ ПРОФИЛЬ УЛИЦЫ
(типовой)

Проектируемый



					100/5-2024-ПП2.ГЧ-3.2			
					Проект планировки территории, в состав которой входят земельные участки, предоставленные и предполагаемые к предоставлению бесплатно в собственность гражданам, имеющих трех и более детей, в станице Ольгинской по улицам Степная, Молодежная	Масштаб	Лист	Листов
Изм.	Лист	№ докум.	Подпись	Дата				
Разраб.		Гевало И.А.		03.24			2	2
Проверил		Войнова Т.Г.		03.24				
					Схема организации улично-дорожной сети (типовой поперечный профиль улицы)	ООО "Архитектура и градостроительство"		

СХЕМА ГРАНИЦ ЗОН С ОСОБЫМИ УСЛОВИЯМИ ИСПОЛЬЗОВАНИЯ ТЕРРИТОРИИ



Условные обозначения



Граница проектирования

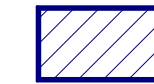


Кадастровые границы земельных
участков согласно сведениям из ЕГРН,
кадастровые номера земельных участков

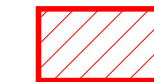
Границы зон с особыми условиями использования территории, сведения о которых содержатся в ЕГРН



Граница охранной зоны объекта ВЛ-0,4 кВ от КТП
№613 ВЛ 10 кВ №101 ПС АС-1а (реестровый номер в
ЕГРН 61:02-6.1153)



Границы зон подтопления. Участок 1.21-1.24, р. Дон (х. Черюмкин, ст. Старочеркасская, х. Рыбачкий, х. Махин, ст. Ольгинская, г. Аксай) (реестровый номер в ЕГРН 61:00-6.1560)



Границы зон затопления. Участок 1.21-1.24, р. Дон (х. Черюмкин, ст. Старочеркасская, х. Рыбачкий, х. Махин, ст. Ольгинская, г. Аксай) (реестровый номер в ЕГРН 61:02-6.1014)

Границы зон с особыми условиями использования территории, сведения о которых отсутствуют в ЕГРН



Границы охранных зон объектов электросетевого хозяйства



Границы охранных зон газораспределительных сетей

Иные территории и зоны



Минимальные расстояния до водопроводов
(отображены в соответствии с СП 42.1330.2016 "Градостроительство. Планировка и застройка городских и сельских поселений")

ПРИМЕЧАНИЯ.

1. Проектируемая территория полностью расположена:

- в границах третьей подзоны приаэродромной территории аэродрома экспериментальной авиации "Батайск" (реестровый номер в ЕРН 61-00-6.1280);
- в границах шестой подзоны приаэродромной территории аэродрома экспериментальной авиации "Батайск" (реестровый номер в ЕРН 61-00-6.1282).

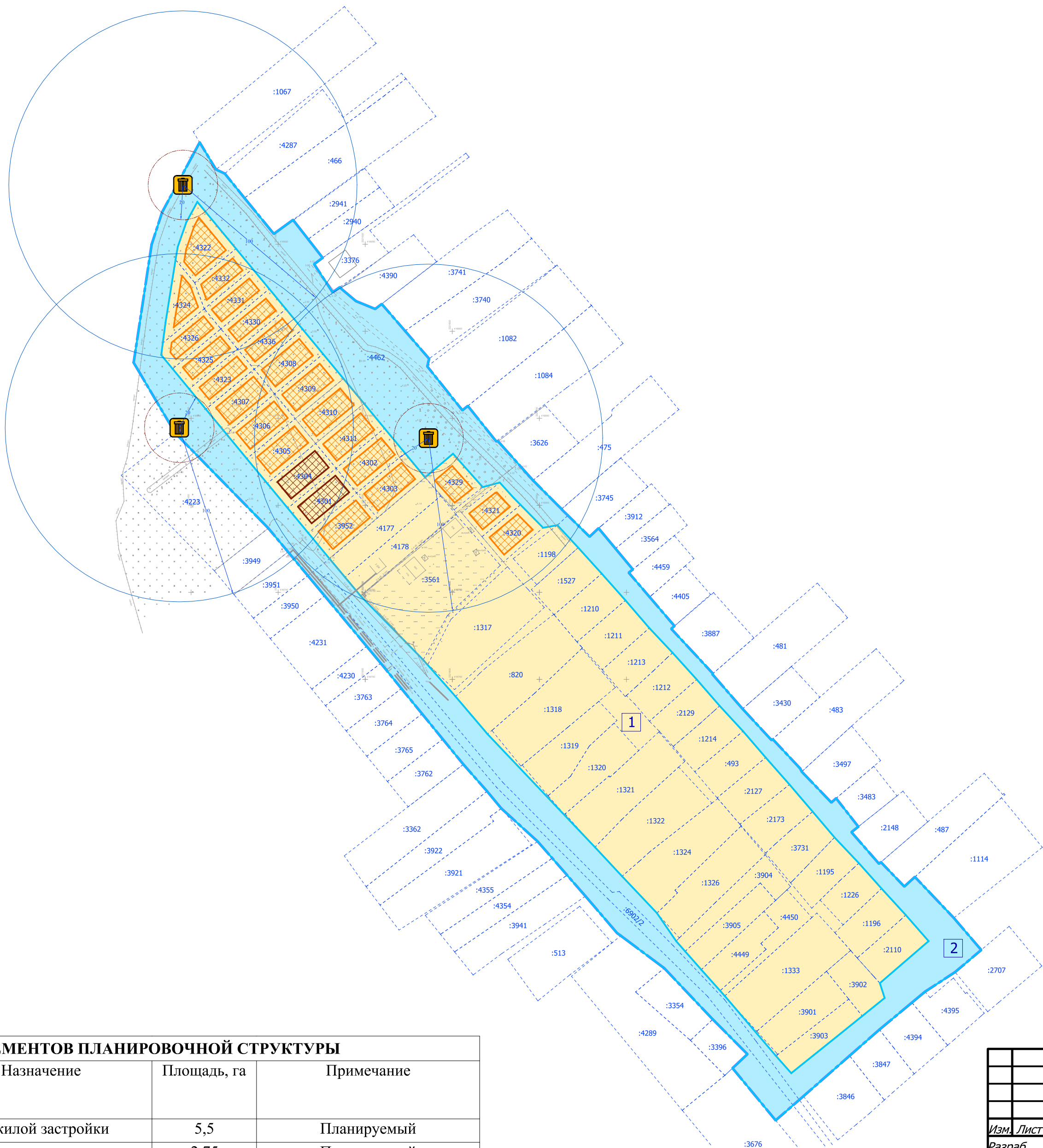
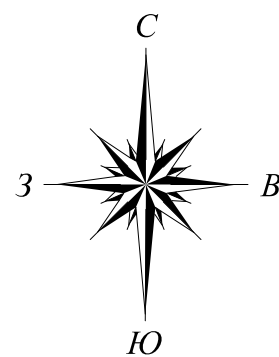
2. Границы охранных зон объектов электросетевого хозяйства, сведения о которых отсутствуют в ЕИРН, указаны в соответствии с постановлением Правительства Российской Федерации от 24.09.2009 № 160 "О порядке установления охранных зон объектов электросетевого хозяйства и особых условий использования земельных участков, расположенных в границах таких зон" с учетом фактического расположения таких объектов.

3. Границы охранных зон газораспределительных сетей отображены в соответствии с правилами охраны газораспределительных сетей, утвержденных постановлением Правительства Российской Федерации от 20.11.2000 № 878.

[illegible]

Формат А2

СХЕМА РАЗМЕЩЕНИЯ ОБЪЕКТОВ НАКОПЛЕНИЯ ТВЕРДЫХ КОММУНАЛЬНЫХ ОТХОДОВ



Условные обозначения

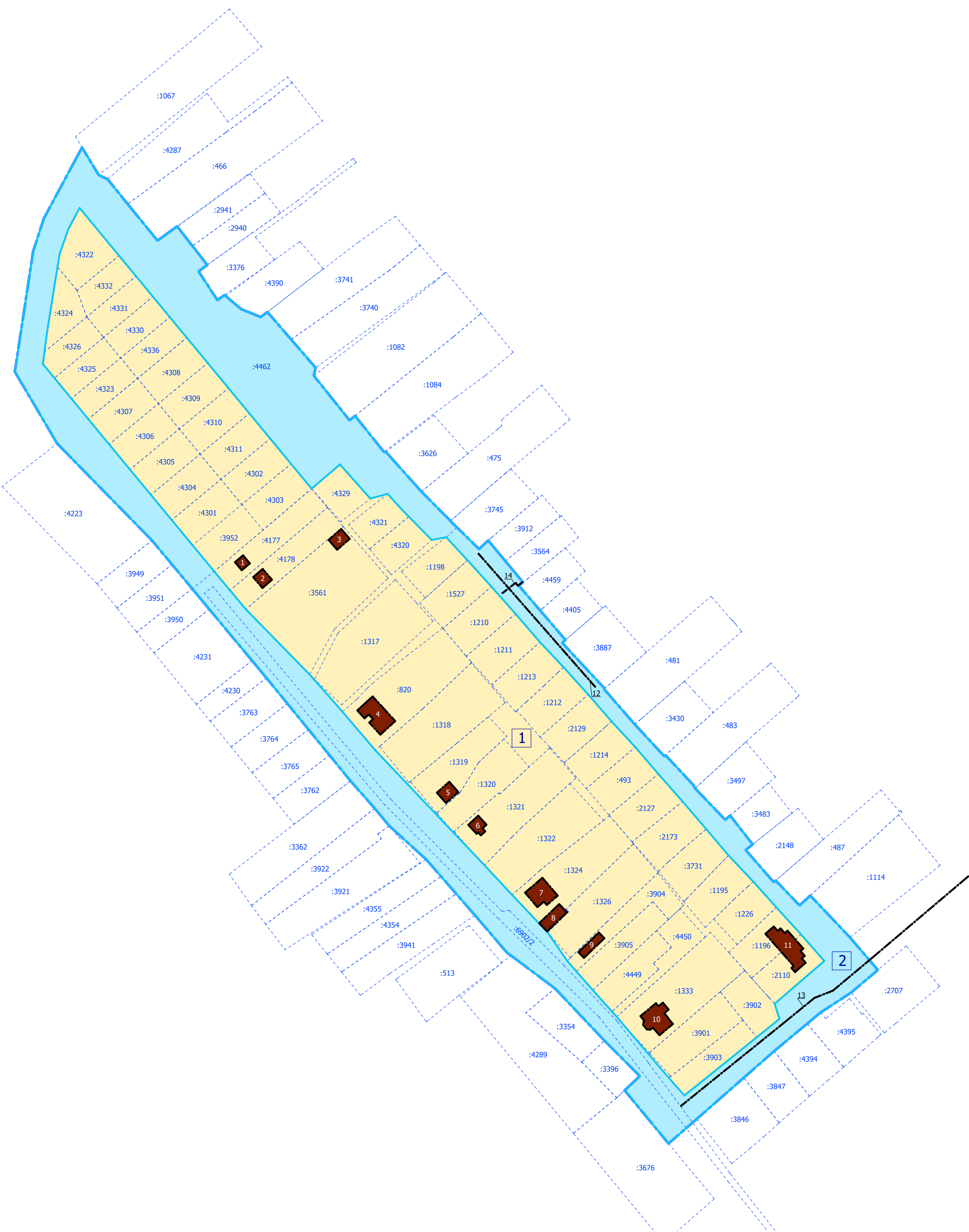
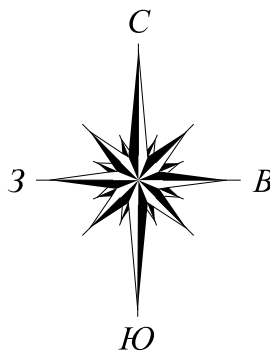
- Граница проектирования
- Кадастровые границы земельных участков согласно сведениям из ЕГРН, кадастровые номера земельных участков
- Планируемый квартал жилой застройки
- Планируемая улично-дорожная сеть
- 1

Номер элемента планировочной структуры
- Объекты накопления ТКО, зоны покрытия
- Минимальные расстояния до площадок накопления ТКО
- Зона доступности площадок накопления ТКО

ЭКСПЛИКАЦИЯ ЭЛЕМЕНТОВ ПЛАНИРОВОЧНОЙ СТРУКТУРЫ			
Номер элемента планировочной структуры согласно чертежу планровки территории	Назначение	Площадь, га	Примечание
1	Квартал жилой застройки	5,5	Планируемый
2	Улично-дорожная сеть	2,75	Планируемый

						100/5-2024-ПП2.ГЧ-5			
						Проект планировки территории, в состав которой входят земельные участки, предоставленные и предполагаемые к предоставлению бесплатно в собственность гражданам, имеющих трех и более детей, в станице Старочеркасская по улице Подтелкова	Масштаб	Лист	Листов
Изм.	Лист	№ докум.	Подпись	Дата			1:2000		1
Разраб.	Гевало И.А.			03.24					
Проверил	Войнова Т.Г.			03.24					
						Схема размещения объектов накопления твердых коммунальных отходов	ООО "Архитектура и градостроительство"		
							Формат А2		

СХЕМА, ОТОБРАЖАЮЩАЯ МЕСТОПОЛОЖЕНИЕ СУЩЕСТВУЮЩИХ ОБЪЕКТОВ
КАПИТАЛЬНОГО СТРОИТЕЛЬСТВА



Условные обозначения

- Граница проектирования
- Кадастровые границы земельных участков согласно сведениям из ЕГРН, кадастровые номера земельных участков
- Границы объектов капитального строительства
- Границы существующих сооружений
- Планируемый квартал жилой застройки
- Планируемая улично-дорожная сеть
- Номер элемента планировочной структуры

Элементы планировочной структуры

ЭКСПЛИКАЦИЯ ОБЪЕКТОВ КАПИТАЛЬНОГО СТРОИТЕЛЬСТВА		
Номер объекта согласно схеме расположения	Кадастровый номер объекта	Наименование
1	61:02:0090102:4237	Индивидуальный жилой дом
2	61:02:0090102:3913	Индивидуальный жилой дом
3	61:02:0090102:3779	Индивидуальный жилой дом
4	61:02:0090102:2306	Жилой дом
5	61:02:0090102:3589	Жилой дом
6	61:02:0090102:3649	Жилой дом
7	61:02:0090102:2300	Жилой дом
8	61:02:0090102:4300	Летняя кухня-гараж
9	61:02:0090102:3920	Жилой дом
10	61:02:0090102:4362	Жилой дом
11	61:02:0090102:2967	Жилой дом
12	61:02:0090102:2809	Сооружение дорожного транспорта
13	61:02:0090102:3374	Сооружение дорожного транспорта
14	61:02:0090102:4210	Газопровод-ввод к жилому дому

ЭКСПЛИКАЦИЯ ЭЛЕМЕНТОВ ПЛАНИРОВОЧНОЙ СТРУКТУРЫ			
Номер элемента планировочной структуры согласно чертежу планровки территории	Назначение	Площадь, га	Примечание
1	Квартал жилой застройки	5,5	Планируемый
2	Улично-дорожная сеть	2,75	Планируемый

						100/5-2024-ПП2.ГЧ-6			
						Проект планировки территории, в состав которой входят земельные участки, предоставленные и предполагаемые к предоставлению бесплатно в собственность гражданам, имеющих трех и более детей, в станице Ольгинской по улицам Степная, Молодежная	Масштаб	Лист	Листов
Изм.	Лист	№ докум.	Подпись	Дата			1:2000		1
Разраб.	Гевало И.А.			03.24					
Проверил	Войнова Т.Г.			03.24					
						Схема, отображающая местоположение существующих объектов капитального строительства	ООО "Архитектура и градостроительство"		