

**ООО «Архитектура и градостроительство»**

Проект внесения изменений в проект планировки территории, в состав которой входят земельные участки, предоставленные и предполагаемые к предоставлению бесплатно в собственность гражданам, имеющих трех и более детей, в станице Старочеркасская по улицам Союзная, Московская, Мира, переулку Пролетарский

Проект планировки территории.

Основная часть

**100/10-2024-ПП1**

Том 1

Директор

Войнова Т.Г.

Специалист

Гевало И.А.

г. Аксай  
2024 г.

Проект внесения изменений в проект планировки территории, в состав которой входят земельные участки, предоставленные и предполагаемые к предоставлению бесплатно в собственность гражданам, имеющих трех и более детей, в станице Старочеркасская по улицам Союзная, Московская, Мира, переулку Пролетарский

## СОСТАВ ДОКУМЕНТАЦИИ ПО ПЛАНИРОВКЕ ТЕРРИТОРИИ

№ п/п	Обозначение документа	Наименование документа	Примечание
1	100/10-2024-ПП1	Том 1. Проект планировки территории. Основная часть.	
2	100/10-2024-ПП2	Том 2. Проект планировки территории. Материалы по обоснованию.	



Проект внесения изменений в проект планировки территории, в состав которой входят земельные участки, предоставленные и предполагаемые к предоставлению бесплатно в собственность гражданам, имеющих трех и более детей, в станице Старочеркасская по улицам Союзная, Московская, Мира, переулку Пролетарский

## СОДЕРЖАНИЕ ТОМА 1

№ п/п	Обозначение документа	Наименование документа	Стр.	Примечание
1	<b>100/10-2024-ПП1.С</b>	<b>СОСТАВ ДОКУМЕНТАЦИИ ПО ПЛАНИРОВКЕ ТЕРРИТОРИИ</b>	1	-
2	<b>100/10-2024- ПП1.СО</b>	<b>СОДЕРЖАНИЕ ТОМА 1</b>	2	-
3	<b>100/10-2024- ПП1.ПЗ</b>	<b>ПОЛОЖЕНИЕ О ХАРАКТЕРИСТИКАХ ПЛАНИРУЕМОГО РАЗВИТИЯ ТЕРРИТОРИИ</b>		
	1	Общие положения	4	-
	2	Размещение участка, охватываемого проектом в планировочной структуре Старочеркасского сельского поселения	5	-
	3	Природно-климатические условия	7	-
	3.1	Климат	7	-
	3.1.1	Климатические параметры холодного периода года	7	-
	3.1.2	Климатические параметры теплого периода года	7	-
	3.2	Рельеф	8	-
	4	Характеристики планируемого развития территории	8	-

Проект внесения изменений в проект планировки территории, в состав которой входят земельные участки, предоставленные и предполагаемые к предоставлению бесплатно в собственность гражданам, имеющих трех и более детей, в станице Старочеркасская по улицам Союзная, Московская, Мира, переулку Пролетарский

	5	Улично-дорожная сеть	18	-
	6	Инженерное обеспечение территории	18	-
	7	Обеспеченность проектируемой территории объектами социальной инфраструктуры	19	-
	8	Сведения о плотности и параметрах застройки территории	21	-
	9	Очередность планируемого развития территории	25	-
	10	Основные технико-экономические показатели проекта планировки территории	26	-
4		<b>ИСХОДНЫЕ ДАННЫЕ</b>		
5	<b>100/10-2024-ПП1.ГЧ</b>	<b>ГРАФИЧЕСКАЯ ЧАСТЬ</b>		
	1	Чертеж планировки территории	-	Приведен на отдельных листах

## **1. Общие положения**

Документация по планировке территории разработана на основании постановления Администрации Аксайского района от 27.02.2024 № 100 «О разрешении подготовки проектов планировки территорий, в состав которых входят земельные участки, предоставленные и предполагаемые к предоставлению бесплатно в собственность гражданам, имеющих трех и более детей», договора от 31.01.2024 № 2024.86832.

Проект внесения изменений в проект планировки территории разработан в соответствии с:

1) Градостроительным кодексом Российской Федерации от 29.12.2004 № 190-ФЗ (ред. от 04.08.2023);

2) схемой территориального планирования Аксайского района, утвержденной Решением Собрании депутатов Аксайского района от 21.06.2011 № 121 (в редакции Решения Собрании депутатов Аксайского района от 22.09.2023 № 197);

3) генеральным планом Старочеркасского сельского поселения, утвержденным Решением Собрании депутатов Старочеркасского сельского поселения от 07.09.2009 № 32 (в редакции Решения Собрании депутатов Аксайского района от 17.11.2023 № 207);

4) правилами землепользования и застройки Старочеркасского сельского поселения, утвержденными Решением Собрании депутатов Старочеркасского сельского поселения от 28.12.2009 № 43 (в редакции Решения Собрании депутатов Аксайского района от 17.11.2023 № 208).

Основными целями разработки проекта внесения изменений в проект планировки территории являются:

1) выделение элементов планировочной структуры - кварталы, улично-дорожная сеть для обеспечения устойчивого развития территории;

2) определение границ территории общего пользования путем установления красных линий и отмены части красных линий, ранее установленных проектом планировки территории, утвержденным Решением Собрании депутатов Аксайского района от 03.10.2006 № 167 в составе генерального плана станицы Старочеркасская;

3) установление границ зон планируемого размещения объектов капитального строительства характерных для вида разрешенного использования «Для индивидуального жилищного строительства» в границах земельных участков, предоставленных и предполагаемых к предоставлению бесплатно в собственность гражданам, имеющих трех и более детей.

Проект планировки территории разработан на основе топографической съемки, выполненной в масштабе 1:1000 обществом с ограниченной ответственностью «Архитектура и градостроительство» и представленной на электронном носителе.

## **2. Размещение территории, охватываемого проектом в планировочной структуре Старочеркасского сельского поселения**

Территория, охватываемая проектом планировки, расположена в северной части станицы Старочеркасская Старочеркасского сельского поселения Аксайского района Ростовской области в границах кадастрового квартала с номером 61:02:0110102 и включает в себя земельные участки с кадастровыми номерами 61:02:0110102:4628, 61:02:0110102:4352, 61:02:0110102:4396, 61:02:0110102:4388, 61:02:0110102:4397, 61:02:0110102:4391, 61:02:0110102:4392, 61:02:0110102:4389, 61:02:0110102:4393, 61:02:0110102:4394, 61:02:0110102:4390, 61:02:0110102:1008, 61:02:0110102:829, 61:02:0110101:238, 61:02:0110102:13, 61:02:0110102:3422, 61:02:0110102:4300, 61:02:0110102:904, 61:02:0110102:4588, 61:02:0110102:4589, 61:02:0110102:4590, 61:02:0110102:986, 61:02:0110102:3712, 61:02:0110101:521, 61:02:0110101:512,

61:02:0110102:2771, 61:02:0110102:2770, 61:02:0110102:4332, 61:02:0110102:4570, 61:02:0110102:4367, 61:02:0110102:4359, 61:02:0110102:4349, 61:02:0110102:4365, 61:02:0110102:4363, 61:02:0110102:4351, 61:02:0110102:4354, 61:02:0110102:4629, 61:02:0110101:183, 61:02:0110102:1034, 61:02:0110102:1126, 61:02:0110102:4621, 61:02:0110102:4622, 61:02:0110102:3313, 61:02:0110102:4669, 61:02:0110102:3006, 61:02:0110102:4582, 61:02:0110102:4358, 61:02:0110102:4360, 61:02:0110102:4366, 61:02:0110102:4350, 61:02:0110102:3148, 61:02:0110102:3147, 61:02:0110102:3217, 61:02:0110102:4573, 61:02:0110102:4385, 61:02:0110102:4382, 61:02:0110102:4383, 61:02:0110102:4362, 61:02:0110102:4356, 61:02:0110102:4372, 61:02:0110102:4357, 61:02:0110102:4355, 61:02:0110102:4400, 61:02:0110102:4331, 61:02:0110102:4327, 61:02:0110101:182, 61:02:0110101:178, 61:02:0110101:175, 61:02:0110102:4299, 61:02:0110102:3373, 61:02:0110102:3372, 61:02:0110102:4435, 61:02:0110102:4434, 61:02:0110102:3037, 61:02:0110102:3036.

Территория для разработки проекта планировки граничит:

- с юга - с земельным участком с кадастровым номером 61:02:0110102:2848, с землями, государственная собственность на которые не разграничена вдоль улицы Мира;

- с востока - с землями, государственная собственность на которые не разграничена вдоль улицы Дальняя;

- с севера - с земельными участками с кадастровыми номерами 61:02:0110102:4395, 61:02:0110102:980, с землями, государственная собственность на которые не разграничена, вдоль улицы Лесная;

- с запада - с земельными участками с кадастровыми номерами 61:02:0110102:3245, 61:02:0110102:4572, 61:02:0110102:4571, 61:02:0110102:4361, с землями, государственная собственность на которые не разграничена вдоль улицы Союзная.

### **3. Природно-климатические условия**

#### **3.1. Климат**

Сведения о климатических условиях проектируемой территории приведены в соответствии со сводом правил СП 131.13330.2020 «СНиП 23-01-99\* Строительная климатология», утвержденными приказом Министерства строительства и жилищно-коммунального хозяйства Российской Федерации от 24.12.2020 № 859/пр.

##### **3.1.1. Климатические параметры холодного периода года**

Температура воздуха наиболее холодных суток: от -25 до -23 °С.

Абсолютная минимальная температура воздуха: -33 °С.

Среднесуточная амплитуда температуры воздуха наиболее холодного месяца: 6,1.

Средняя месячная относительная влажность воздуха наиболее холодного месяца: 85%.

Количество осадков за ноябрь-март: 257 мм.

Преобладающее направление ветра за декабрь-февраль: восточное.

Средняя скорость ветра за период со средней суточной температурой воздуха  $\leq 8$  °С: 4,2 м/с.

##### **3.1.2. Климатические параметры теплого периода года**

Средняя максимальная температура воздуха наиболее теплого месяца: 29,1 °С.

Абсолютная максимальная температура воздуха: 40 °С.

Средняя суточная амплитуда температуры воздуха наиболее теплого месяца: 11,9 °С.

Средняя месячная относительная влажность воздуха наиболее теплого месяца: 59 %.

Количество осадков за апрель-октябрь: 334 мм.

Преобладающее направление ветра за июнь-август: восточное.

Минимальная из средних скоростей ветра по румбам: 0,0 м/с.

### **3.2. Рельеф**

Согласно результатам инженерно-геодезических изысканий в границах проектируемой территории рельеф преимущественно спокойный. Возвышение наблюдается в юго-восточной части территории проектирования.

## **4. Характеристики планируемого развития территории**

Согласно генеральному плану Старочеркасского сельского поселения выделяемые элементы планировочной структуры расположены в границах населенного пункта станица Старочеркасская в следующих функциональных зонах: зона застройки индивидуальными жилыми домами, зона транспортной инфраструктуры. В соответствии с положением о территориальном планировании, утвержденным в составе генерального плана поселения, функциональная зона застройки индивидуальными жилыми домами предназначена для застройки преимущественно индивидуальными, отдельно стоящими жилыми домами (отдельно стоящее здание с количеством надземных этажей не более чем три, высотой не более двадцати метров, которое состоит из комнат и помещений вспомогательного использования, предназначенных для удовлетворения гражданами бытовых и иных нужд, связанных с их проживанием в таком здании, и не предназначено для раздела на самостоятельные объекты недвижимости).

Согласно правилам землепользования и застройки Старочеркасского сельского поселения территория, в границах которой выделяются элементы планировочной структуры, расположена в территориальной зоне Ж-2/6 (зона развития жилой застройки). Градостроительным регламентом данной территориальной зоны предусмотрены виды разрешенного использования «Для индивидуального

Проект внесения изменений в проект планировки территории, в состав которой входят земельные участки, предоставленные и предполагаемые к предоставлению бесплатно в собственность гражданам, имеющих трех и более детей, в станице Старочеркасская по улицам Союзная, Московская, Мира, переулку Пролетарский

жилищного строительства», «Улично-дорожная сеть». Виды объектов, допускаемые для размещения, параметры земельных участков и объектов капитального строительства и сооружений в соответствии с правилами землепользования и застройки поселения приведены в таблице № 1:

Таблица № 1

Код*	Виды использования земельных участков	Виды объектов	Параметры разрешенного использования земельных участков и объектов капитального строительства
2.1	Для индивидуального жилищного строительства	Размещение жилого дома (отдельно стоящего здания количеством надземных этажей не более чем три, высотой не более двадцати метров, которое состоит из комнат и помещений вспомогательного использования, предназначенных для удовлетворения гражданами бытовых и иных нужд, связанных с их проживанием в таком здании, не предназначенного для раздела на самостоятельные объекты недвижимости); выращивание сельскохозяйственных	<p>Минимальная/максимальная площадь земельных участков - 500/3000 кв. м;</p> <p>Предельные линейные размеры земельных участков: минимальная ширина земельного участка - 15 метров, минимальная длина земельного участка не нормируется.</p> <p>Максимальное количество надземных этажей зданий - 2 этажа (включая мансардный этаж).</p> <p>Предельная высота зданий, строений, сооружений от уровня земли не более 9 м.</p> <p>Общая площадь индивидуального жилого дома должна составлять не менее 34 кв.м.</p> <p>Дом должен включать в себя одну или несколько комнат, а также вспомогательные</p>



Проект внесения изменений в проект планировки территории, в состав которой входят земельные участки, предоставленные и предполагаемые к предоставлению бесплатно в собственность гражданам, имеющих трех и более детей, в станице Старочеркасская по улицам Союзная, Московская, Мира, переулку Пролетарский

		культур; размещение гаражей для собственных нужд и хозяйственных построек	<p>помещения кухни (в том числе кухни-ниши и (или) кухни-столовые), ванные и (или) душевые, туалет или совмещенный санузел.</p> <p>Высота помещений жилых комнат и кухни должна быть не менее 2,5 м.</p> <p>Максимальный процент застройки в границах земельного участка - 50%.</p> <p>Минимальные отступы от границ соседнего земельного участка до жилого дома - 3 м, до вспомогательных строений - 1 м.</p>
12.0.1	Улично-дорожная сеть	<p>Размещение объектов улично-дорожной сети: автомобильных дорог, трамвайных путей и пешеходных тротуаров в границах населенных пунктов, пешеходных переходов, бульваров, площадей, проездов, велодорожек и объектов велотранспортной и инженерной инфраструктуры;</p> <p>размещение придорожных стоянок (парковок) транспортных средств в границах</p>	<p>Минимальная/максимальная площадь земельных участков не нормируется.</p> <p>Предельные линейные размеры земельных участков: минимальная ширина земельных участков не нормируется (кроме земельных участков, образуемых из состава земельных участков, находящихся в частной собственности); максимальная ширина земельных участков не нормируется.</p> <p>При образовании земельного участка из состава земельных участков, находящихся в частной собственности, предельные</p>

Проект внесения изменений в проект планировки территории, в состав которой входят земельные участки, предоставленные и предполагаемые к предоставлению бесплатно в собственность гражданам, имеющих трех и более детей, в станице Старочеркасская по улицам Союзная, Московская, Мира, переулку Пролетарский

		городских улиц и дорог, за исключением предусмотренных видами разрешенного использования с кодами 2.7.1, 4.9, 7.2.3, а также некапитальных сооружений, предназначенных для охраны транспортных средств	линейные размеры земельных участков: минимальная ширина земельных участков - 15 метров; максимальная ширина земельных участков не нормируется.  Предельная высота зданий, строений, сооружений от уровня земли - 9 метров.  Максимальный процент застройки в границах земельного участка не нормируется.  Минимальные отступы от границ соседнего участка не нормируется.
--	--	--	---

\* ПРИМЕЧАНИЕ. Коды видов разрешенного использования земельных участков приведены в соответствии с классификатором, утвержденным приказом Федеральной службы государственной регистрации, кадастра и картографии от 10.11.2020 № П/0412.

Перечень планируемых элементов планировочной структуры в границах проектируемой территории, назначение данных элементов и их площадь приведены в таблице № 2:

Таблица № 2

Номер элемента планировочной структуры согласно чертежу планировки территории	Назначение	Площадь, га	Примечание
1	2	3	4
1	Квартал	0,82	Планируемый
2	Квартал	7,01	Планируемый
3	Квартал	3,63	Планируемый
4	Улично-дорожная сеть	0,88	Планируемый

Проект внесения изменений в проект планировки территории, в состав которой входят земельные участки, предоставленные и предполагаемые к предоставлению бесплатно в собственность гражданам, имеющих трех и более детей, в станице Старочеркасская по улицам Союзная, Московская, Мира, переулку Пролетарский

1	2	3	4
5	Улично-дорожная сеть	0,13	Планируемый
6	Улично-дорожная сеть	0,21	Планируемый
7	Улично-дорожная сеть	0,15	Планируемый

Улично-дорожная сеть, выделяемая под существующей улицей Союзная, в границах земельных участков с кадастровыми номерами 61:02:0110102:4628, 61:02:0110102:4629, внутри планируемого квартала (элемент планировочной структуры № 2), предназначена для обеспечения доступа к выделяемым кварталам жилой застройки и земельным участкам, расположенным в границах данных кварталов. Планируемая улично-дорожная сеть размещается в увязке с существующими улицами (Мира, Московская, Союзная) и переулком Пролетарский.

Для определения границ территории общего пользования проектом планировки устанавливаются красные линии вдоль границ выделяемых кварталов и отменяется часть красных линий, ранее установленных проектом планировки территории, утвержденным Решением Собрании депутатов Аксайского района от 03.10.2006 № 167 в составе генерального плана Станицы Старочеркасской.

Координаты характерных точек устанавливаемых красных линий приведены в системе МСК-61 (зона 2) в таблицах № 3-5:

Таблица № 3

Красная линия 1		
Обозначение характерных точек красной линии	Координаты точек	
	X	Y
1	2	3
1.1	425093.48	2228403.38
1.2	425115.35	2228399.34
1.3	425132.06	2228396.26
1.4	425148.78	2228393.17

Проект внесения изменений в проект планировки территории, в состав которой входят земельные участки, предоставленные и предполагаемые к предоставлению бесплатно в собственность гражданам, имеющих трех и более детей, в станице Старочеркасская по улицам Союзная, Московская, Мира, переулку Пролетарский

1	2	3
1.5	425165.50	2228390.09
1.6	425231.44	2228377.76
1.7	425239.66	2228421.72
1.8	425241.48	2228430.53
1.9	425235.94	2228431.68
1.10	425197.36	2228441.09
1.11	425176.60	2228449.51
1.12	425160.05	2228453.39
1.13	425143.50	2228457.28
1.14	425126.95	2228461.16
1.15	425107.32	2228465.76
1.16	425100.59	2228435.43
1.1	425093.48	2228403.38

Таблица № 4

Красная линия 2		
Обозначение характерных точек красной линии	Координаты точек	
	X	Y
1	2	3
2.1	424982.48	2228637.38
2.2	425058.30	2228606.75
2.3	425068.27	2228602.19
2.4	425080.22	2228596.16
2.5	425102.02	2228643.79
2.6	425132.70	2228640.44
2.7	425203.58	2228632.69
2.8	425222.36	2228632.01
2.9	425241.01	2228642.78
2.10	425247.04	2228650.48

Проект внесения изменений в проект планировки территории, в состав которой входят земельные участки, предоставленные и предполагаемые к предоставлению бесплатно в собственность гражданам, имеющих трех и более детей, в станице Старочеркасская по улицам Союзная, Московская, Мира, переулку Пролетарский

1	2	3
2.11	425259.43	2228650.21
2.12	425251.26	2228622.92
2.13	425230.44	2228622.92
2.14	425206.70	2228623.57
2.15	425202.93	2228623.71
2.16	425183.97	2228625.78
2.17	425165.10	2228627.84
2.18	425144.99	2228630.04
2.19	425130.08	2228631.67
2.20	425107.50	2228634.14
2.21	425099.86	2228617.45
2.22	425097.88	2228618.33
2.23	425087.11	2228593.66
2.24	425086.76	2228592.86
2.25	425180.96	2228545.35
2.26	425210.88	2228532.30
2.27	425221.46	2228529.52
2.28	425303.30	2228497.53
2.29	425305.85	2228505.81
2.30	425325.18	2228568.66
2.31	425326.21	2228572.01
2.32	425326.16	2228604.14
2.33	425338.86	2228642.25
2.34	425363.88	2228631.97
2.35	425358.18	2228618.10
2.36	425344.31	2228623.80
2.37	425345.21	2228625.99
2.38	425341.37	2228627.57
2.39	425333.16	2228603.01

Проект внесения изменений в проект планировки территории, в состав которой входят земельные участки, предоставленные и предполагаемые к предоставлению бесплатно в собственность гражданам, имеющих трех и более детей, в станице Старочеркасская по улицам Союзная, Московская, Мира, переулку Пролетарский

1	2	3
2.40	425333.21	2228570.96
2.41	425311.44	2228500.14
2.42	425309.92	2228494.94
2.43	425311.84	2228494.19
2.44	425358.87	2228463.73
2.45	425390.42	2228502.74
2.46	425407.17	2228530.77
2.47	425405.84	2228531.52
2.48	425415.39	2228545.31
2.49	425415.55	2228545.20
2.50	425444.55	2228586.43
2.51	425450.06	2228595.34
2.52	425467.01	2228619.81
2.53	425415.78	2228644.94
2.54	425309.36	2228687.17
2.55	425298.20	2228691.74
2.56	425294.61	2228693.21
2.57	425236.90	2228715.19
2.58	425214.19	2228719.34
2.59	425212.24	2228719.70
2.60	425152.66	2228730.73
2.61	425138.00	2228697.31
2.62	425135.55	2228681.72
2.63	425127.16	2228663.46
2.64	425096.46	2228655.67
2.65	425070.37	2228652.80
2.66	425067.42	2228652.96
2.67	425070.90	2228675.75
2.68	425072.83	2228688.38

Проект внесения изменений в проект планировки территории, в состав которой входят земельные участки, предоставленные и предполагаемые к предоставлению бесплатно в собственность гражданам, имеющих трех и более детей, в станице Старочеркасская по улицам Союзная, Московская, Мира, переулку Пролетарский

1	2	3
2.69	425087.77	2228687.02
2.70	425086.41	2228672.08
2.71	425084.21	2228672.28
2.72	425083.73	2228663.32
2.73	425094.85	2228664.54
2.74	425120.78	2228671.13
2.75	425126.86	2228684.34
2.76	425129.29	2228699.86
2.77	425141.70	2228728.09
2.78	425143.57	2228732.42
2.79	425057.51	2228748.35
2.80	424986.60	2228761.27
2.1	424982.48	2228637.38

Таблица № 5

Красная линия 3		
Обозначение характерных точек красной линии	Координаты точек	
	X	Y
1	2	3
3.1	424987.16	2228771.44
3.2	425130.20	2228746.81
3.3	425147.24	2228743.88
3.4	425145.89	2228738.14
3.5	425154.82	2228736.54
3.6	425166.47	2228735.23
3.7	425203.05	2228732.20
3.8	425202.80	2228730.33
3.9	425244.16	2228722.61
3.10	425244.78	2228726.15

Проект внесения изменений в проект планировки территории, в состав которой входят земельные участки, предоставленные и предполагаемые к предоставлению бесплатно в собственность гражданам, имеющих трех и более детей, в станице Старочеркасская по улицам Союзная, Московская, Мира, переулку Пролетарский

1	2	3
3.11	425259.94	2228719.85
3.12	425437.30	2228646.15
3.13	425437.11	2228645.72
3.14	425464.22	2228633.12
3.15	425465.22	2228634.70
3.16	425475.64	2228630.22
3.17	425476.99	2228632.65
3.18	425477.40	2228632.43
3.19	425482.00	2228640.61
3.20	425487.97	2228650.61
3.21	425497.57	2228668.55
3.22	425517.86	2228704.01
3.23	425201.02	2228805.11
3.24	424988.77	2228826.98
3.25	424988.31	2228811.18
3.26	424987.85	2228795.38
3.1	424987.16	2228771.44

В планируемых жилых кварталах в границах земельных участков, предоставленных и предполагаемых к предоставлению бесплатно в собственность гражданам, имеющих трех и более детей, устанавливаются зоны планируемого размещения объектов капитального строительства характерных для вида разрешенного использования «Для индивидуального жилищного строительства».

В соответствии с градостроительным регламентом, утвержденным в составе правил землепользования и застройки Старочеркасского сельского поселения, устанавливаются отступы от красных линий улиц равные 5 метрам, от соседних земельных участков - 3 метра.



На момент разработки документации по планировке территории на земельных участках, предоставленных и предполагаемых к предоставлению бесплатно в собственность гражданам, имеющих трех и более детей, объекты капитального строительства отсутствуют.

## **5. Улично-дорожная сеть**

Доступ к земельным участкам жилой застройки осуществляется посредством планируемой улично-дорожной сети, выделяемой в границах земельных участков с кадастровыми номерами 61:02:0110102:4628, 61:02:0110102:4629, внутри планируемого квартала (элемент планировочной структуры № 2).

Улично-дорожная сеть формируется в увязке с существующими улицами (Мира, Московская, Союзная) и переулком Пролетарский.

Проектом предусмотрено выделение мест под пешеходные тротуары в границах элемента планировочной структуры № 4. Ширина планируемых пешеходных тротуаров составляет 2 метра для обеспечения движения маломобильных групп населения в соответствии со сводом правил СП 59.13330.2012 «Доступность зданий и сооружений для маломобильных групп населения».

В конце тупиковых проездов предусмотреть разворотные площадки размером не менее 15х15 метров, обеспечивающие разворот крупногабаритного транспорта (мусоровозов, уборочных и пожарных машин).

## **6. Инженерное обеспечение территории**

Согласно письмам АО «Аксайская ПМК Ростовсельхозводстрой» от 21.02.2022 № 432/79, от 04.07.2022 № 1962/305 техническая возможность подключения земельных участков в границах проектируемой территории к централизованной системе водоснабжения имеется. Техническая возможность для подключения к

Проект внесения изменений в проект планировки территории, в состав которой входят земельные участки, предоставленные и предполагаемые к предоставлению бесплатно в собственность гражданам, имеющих трех и более детей, в станице Старочеркасская по улицам Союзная, Московская, Мира, переулку Пролетарский

---

централизованной системе водоотведения отсутствует, в связи с чем для водоотведения предусмотреть локальные очистные сооружения (септики).

Согласно письмам ПАО «Газпром газораспределение Ростов-на-Дону» от 18.03.2022 № 05-20/445, от 12.07.2022 № 05-0/24 подключение земельных участков, предназначенных для размещения жилых зданий в границах проектируемой территории к сетям газораспределения возможно. Максимальная нагрузка (часовой расход газа) составляет 258 м<sup>3</sup>/ч.

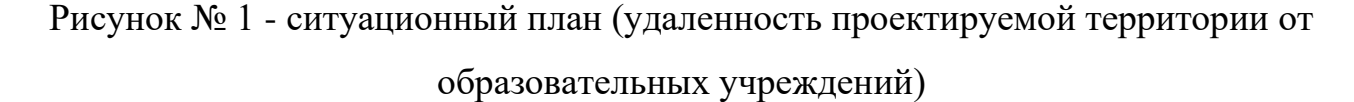
В соответствии с информацией АРЭС ЦЭС филиала ПАО «Россети Юг» Ростовэнерго (письма от 15.02.2022 № 50, от 04.07.2022 № 183) технологическая возможность подключения земельных участков к сетям электроснабжения имеется.

## **7. Обеспеченность проектируемой территории объектами социальной инфраструктуры**

В границах населенного пункта станица Старочеркасская расположены объекты дошкольного и общего среднего образования: МБДОУ АР детский сад № 36 «Рыбка», МБОУ АР Старочеркасская средняя общеобразовательная школа, расположенные по адресу: Ростовская область, Аксайский район, ст. Старочеркасская, ул. Гагарина, 1.

На рисунке № 1 изображен ситуационный план с указанием территории проектирования в границах населенного пункта и удаленность данной территории от объектов образования:

---



На рисунке № 2 изображен ситуационный план с указанием расположения территории проектирования в границах населенного пункта и удаленность данной территории от медицинской организации:

Территория проектирования

1.35 км

Ратенский переулок, 5

объектом внесения изменений в проект планировки территории в

В таблице № 6 приводятся значения площади застройки в границах кварталов необходимые для расчета среднего значения, полученные как произведение площади

квартала и коэффициента застройки, который составляет 0,2 для жилых зон, застраиваемых одно-двухквартирными жилыми домами, согласно своду правил СП 42.13330.2016 «Градостроительство. Планировка и застройка городских и сельских поселений»:

Таблица № 6

Номер квартала	Площадь квартала, кв. м	Коэффициент застройки	Площадь застройки в границах жилого квартала, кв. м	Средняя площадь застройки в границах земельных участков, кв. м	Наименьшая/наибольшая площадь участка в границах квартала, кв. м
1	8237,96	0,2	1647,59	164,76	515/3000
2	70065,45		14013,09	341,78	503/3452
3	36287,01		7257,40	345,59	505/2800

Полученные в результате расчета значения средней площади застройки в границах земельных участков в квартале № 1 не противоречат предельным параметрам, в части максимального процента застройки в границах земельного участка, который составляет 50% для земельных участков с видом разрешенного использования «Для индивидуального жилищного строительства» в соответствии с градостроительным регламентом, утвержденным в составе правил землепользования и застройки поселения.

Значение средней площади застройки в границах земельных участков, предназначенных для индивидуального жилищного строительства, в кварталах № 2-3 превышает показатель, устанавливаемый градостроительным регламентом. Ввиду отсутствия сведений в полном объеме о площади существующей жилой застройки в данном квартале не представляется возможным произвести точный расчет максимально допустимой площади застройки на земельных участках, предоставленных и предполагаемых к предоставлению бесплатно в собственность

гражданам, имеющих трех и более детей. В связи с этим при застройке данных земельных участков рекомендуется руководствоваться градостроительным регламентом, утвержденным в составе правил землепользования и застройки поселения.

В таблице № 7 приводятся значения общей площади зданий в границах кварталов необходимые для расчета среднего значения, полученные как произведение площади квартала и коэффициента плотности застройки, который составляет 0,4 для жилых зон, застраиваемых одно-двухквартирными жилыми домами, согласно своду правил СП 42.13330.2016 «Градостроительство. Планировка и застройка городских и сельских поселений»:

Таблица № 7

Номер квартала	Площадь квартала, кв. м	Коэффициент плотности застройки	Общая площадь застройки в границах жилого квартала, кв. м	Средняя общая площадь зданий в границах земельных участков, кв. м
1	8237,96	0,4	3295,18	329,52
2	70065,45		28026,18	683,56
3	36287,01		14514,80	691,18

Полученные в результате расчета значения средней общей площади зданий в границах земельных участков в квартале № 1 не противоречат предельным параметрам, в части минимальной общей площади жилого дома, которая составляет 34 кв. м в соответствии с градостроительным регламентом, утвержденным в составе правил землепользования и застройки поселения.

Значения средней общей площади жилых зданий в кварталах № 2-3 превышают предельные параметры, определяемые градостроительным регламентом, с учетом максимальной этажности индивидуальных жилых домов, которая составляет 2 этажа, и максимального процента застройки в границах земельного участка с видом

Проект внесения изменений в проект планировки территории, в состав которой входят земельные участки, предоставленные и предполагаемые к предоставлению бесплатно в собственность гражданам, имеющих трех и более детей, в станице Старочеркасская по улицам Союзная, Московская, Мира, переулку Пролетарский

---

разрешенного использования «Для индивидуального жилищного строительства». Ввиду отсутствия сведений в полном объеме о площади существующей жилой застройки, этажности существующих зданий в данном квартале не представляется возможным произвести точный расчет максимально допустимой плотности застройки на земельных участках, предоставленных и предполагаемых к предоставлению бесплатно в собственность гражданам, имеющих трех и более детей.

В связи с этим при проектировании индивидуальных жилых домов рекомендуется руководствоваться СП 55.13330 «СНиП 31-02-2001 Дома жилые одноквартирные».

9. Очередность планируемого развития территории

Сведения об очередности планируемого развития территории, содержащего этапы проектирования, строительства объектов капитального строительства, приведены в таблице № 8:

Таблица № 8

Муниципальное образование	Элемент планировочной структуры	Номер элемента планировочной структуры согласно чертежу планировки территории	Наименование элемента планировочной структуры	Площадь, кв. м	Состояние	Очередность планируемого развития элемента планировочной структуры	Этапы очереди	Объекты капитального строительства	Этапы проектирования, строительства	Этапы строительства объектов капитального строительства, годы	Характеристики объектов
Старочеркасское сельское поселение Аксайского района Ростовской области	Квартал	1	Квартал	8237,96	Планируемый	1 очередь	1	Жилые здания (индивидуальные жилые дома)	Оформление разрешительной документации	Этапы и сроки строительства объектов капитального строительства определяют собственники земельных участков	Определяются собственниками земельных участков с учетом предельных параметров, определенных градостроительным регламентом, иными нормами строительства
									Строительство		
	Квартал	2	Квартал	70065,45	Планируемый	1 очередь	1	Жилые здания (индивидуальные жилые дома)	Оформление разрешительной документации		
									Строительство		
	Квартал	3	Квартал	36287,01	Планируемый	1 очередь	1	Жилые здания (индивидуальные жилые дома)	Оформление разрешительной документации		
									Строительство		



## **10. Основные технико-экономические показатели проекта планировки территории**

Основные технико-экономические показатели проекта внесения изменений в проект планировки территории приведены в таблице № 9:

Таблица № 9

№ п/п	Наименование показателей	Единица измерения	Современное состояние на 2024 год	Расчетный срок
1	Территория			
1.1	Площадь проектируемой территории - всего	га	12,83	12,83
1.2	Кварталы	га	-	11,46
1.3	Улично-дорожная сеть	га	-	1,37

## **ИСХОДНЫЕ ДАННЫЕ**



АДМИНИСТРАЦИЯ АКСАЙСКОГО РАЙОНА

## ПОСТАНОВЛЕНИЕ

27. 02. 2024

№ 100

г. Аксай

О разрешении подготовки проектов планировки территорий, в состав которых входят земельные участки, предоставленные и предполагаемые к предоставлению бесплатно в собственность гражданам, имеющим трех и более детей

В соответствии со статьей 46 Градостроительного кодекса Российской Федерации, Порядком подготовки документации по планировке территории и принятия решения об утверждении документации по планировке территории, утвержденным постановлением Администрации Аксайского района от 18.02.2019 № 105,

### ПОСТАНОВЛЯЮ:

1. Разрешить подготовку проектов планировки территорий, в состав которых входят земельные участки, предоставленные и предполагаемые к предоставлению бесплатно в собственность гражданам, имеющим трех и более детей.

2. Постановление опубликовать в информационном бюллетене Администрации Аксайского района «Аксайский район официальный» и разместить на официальном сайте Администрации Аксайского района в информационно-телекоммуникационной сети «Интернет».

3. Контроль за исполнением постановления возложить на заместителя главы Администрации Аксайского района по вопросам строительства, архитектуры и территориального развития Агрызкова А.А.

Глава Администрации  
Аксайского района



К.С. Доморовский

Постановление вносит  
служба главного архитектора  
Аксайского района

Акционерное Общество  
«Аксайская ПМК Ростовсельхозводострой»

346720, г. Аксай,  
Ростовская обл.,  
Ул. Шолохова, 5  
Тел.: (86350) 5-40-04, 5-45-69  
Факс 5-52-64

E-mail для почтовых сообщений: apmk-rsvs@yandex.ru

Р\сч. 40702810800100000275  
ПАО КБ «Центр-Инвест» №1  
Кор\сч. 30101810100000000762  
БИК 046015762 ИНН 6102007550  
ОКОНХ 61121 ОКПО 1023049

« 21 » 02 2022 г. № 432/79

Главному архитектору Аксайского района  
И.С. Кириченко

На Ваш запрос № 636/1119 от 14.02.2022 г. о возможности водоснабжения и водоотведения земельных участков, расположенных по адресу:  
Ростовская область Аксайский район, ст. Старочеркасская, ул. Подтелкова, 42, 40, 38, 36, 34, 32, 26, 28, 30, 14, 12, 24, 22, 10, 16, 18, 20, 8, 7а, 6, 4; пер. Пролетарский, 4-б; ул. Московская, 2-а, 2-б, 5-а, 8-б; х. Черюмкин ул. Набережная, 1-г, 1-б, 1-в, 1-а, сообщаем:

техническая возможность для подключения к централизованной системе водоснабжения земельных участков есть.

Технической возможности для подключения к централизованной системе водоотведения земельных участков нет, в связи с отсутствием канализационных сетей, находящихся в управлении АО «Аксайская ПМК РСВС» в ст. Старочеркасская, х. Черюмкин.

Генеральный директор  
АО «Аксайская ПМК РСВС»



Игнатов В.Е.

Акционерное Общество  
«Аксайская ПМК Ростовсельхозводострой»

346720, г. Аксай,  
Ростовская обл.,  
Ул. Шолохова, 5  
Тел.:(86350) 5-40-04, 5-45-69  
Факс 5-52-64

Е-mail для почтовых сообщений: apmk-rsvs@yandex.ru

Р\сч. 40702810800100000275  
ПАО КБ «Центр-Инвест» №1  
Кор\сч. 30101810100000000762  
БИК 046015762 ИНН 6102007550  
ОКОНХ 61121 ОКПО 1023049

« 04 » 07 2022 г. № 1962/305

**Главному архитектору Аксайского района  
И.С. Кириченко**

На Ваш запрос № 63.6/5255 от 28.06.2022 г. о возможности водоснабжения и водоотведения земельных участков, расположенных по адресу:

№ п/п	Адрес земельного участка	Кадастровый номер земельного участка
1.	Ростовская область, Аксайский район, ст. Старочеркасская, ул. Калинина, 31-а	61:02:0110102:4313
2.	Ростовская область, Аксайский район, ст. Старочеркасская, ул. Калинина, 57	-
3.	Ростовская область, Аксайский район, ст. Старочеркасская, ул. Калинина, 59	-
4.	Ростовская область, Аксайский район, ст. Старочеркасская, ул. Калинина, 61	-
5.	Ростовская область, Аксайский район, ст. Старочеркасская, ул. Калинина, 63	-
6.	Ростовская область, Аксайский район, ст. Старочеркасская, ул. Калинина, 65	-
7.	Ростовская область, Аксайский район, ст. Старочеркасская, ул. Калинина, 67	-
8.	Ростовская область, Аксайский район, ст. Старочеркасская, ул. Калинина, 86	-
9.	Ростовская область, Аксайский район, ст. Старочеркасская, ул. Калинина, 88	-
10.	Ростовская область, Аксайский район, ст. Старочеркасская, ул. Калинина, 90	-
11.	Ростовская область, Аксайский район, ст. Старочеркасская, ул. Калинина, 92	-
12.	Ростовская область, Аксайский район, ст. Старочеркасская, ул. Луговая, 36	61:02:0110102:4314
13.	Ростовская область, Аксайский район, ст. Старочеркасская, пер. Пролетарский, 2-а	61:02:0110102:4358
14.	Ростовская область, Аксайский район, ст. Старочеркасская, пер. Пролетарский, 2-б	61:02:0110102:4360
15.	Ростовская область, Аксайский район, ст. Старочеркасская, пер. Пролетарский, 2-в	61:02:0110102:4366
16.	Ростовская область, Аксайский район, ст. Старочеркасская, пер. Пролетарский, 6-г	61:02:0110102:4367
17.	Ростовская область, Аксайский район, ст. Старочеркасская, пер. Пролетарский, 6-д	61:02:0110102:4359
18.	Ростовская область, Аксайский район, ст. Старочеркасская, пер. Пролетарский, 6-е	61:02:0110102:4349



[illegible]



[illegible]

73.	Ростовская область, Аксайский район, ст. Старочеркасская, ул. Подтелкова, 44	-
74.	Ростовская область, Аксайский район, ст. Старочеркасская, ул. Подтелкова, 46	-
75.	Ростовская область, Аксайский район, ст. Старочеркасская, ул. Подтелкова, 48	-
76.	Ростовская область, Аксайский район, ст. Старочеркасская, ул. Подтелкова, 50	-
77.	Ростовская область, Аксайский район, ст. Старочеркасская, ул. Подтелкова, 52	-
78.	Ростовская область, Аксайский район, ст. Старочеркасская, ул. Подтелкова, 54	-
79.	Ростовская область, Аксайский район, ст. Старочеркасская, ул. Подтелкова, 56	-
80.	Ростовская область, Аксайский район, ст. Старочеркасская, ул. Подтелкова, 58	-
81.	Ростовская область, Аксайский район, ст. Старочеркасская, ул. Подтелкова, 60	-
82.	Ростовская область, Аксайский район, ст. Старочеркасская, ул. Подтелкова, 62	-
83.	Ростовская область, Аксайский район, ст. Старочеркасская, ул. Подтелкова, 64	-
84.	Ростовская область, Аксайский район, ст. Старочеркасская, ул. Подтелкова, 66	-
85.	Ростовская область, Аксайский район, ст. Старочеркасская, ул. Подтелкова, 70	-
86.	Ростовская область, Аксайский район, ст. Старочеркасская, ул. Подтелкова, 72	-

сообщаем:

техническая возможность для подключения к централизованной системе водоснабжения земельных участков есть.

Технической возможности для подключения к централизованной системе водоотведения земельных участков нет, в связи с отсутствием канализационных сетей, находящихся в управлении АО «Аксайская ПМК РСВС» в ст. Старочеркасская.

О возможности водоснабжения и водоотведения земельных участков, расположенных по адресу:

№ п/п	Адрес земельного участка	Кадастровый номер земельного участка
1.	Ростовская область, Аксайский район, х. Истомино, ул. Октябрьская, 1-б	61:02:0600021:2241
2.	Ростовская область, Аксайский район, х. Истомино, ул. Победы, 30-е	61:02:0600021:2223
3.	Ростовская область, Аксайский район, х. Истомино, ул. Победы, 30-ж	61:02:0600021:2224
4.	Ростовская область, Аксайский район, х. Истомино, ул. Победы, 30-з	61:02:0600021:2222
5.	Ростовская область, Аксайский район, х. Истомино, ул. Победы, 30-и	61:02:0600021:2225
6.	Ростовская область, Аксайский район, х. Истомино, ул. Победы, 32-а	61:02:0600021:2233
7.	Ростовская область, Аксайский район, х. Истомино, ул. Победы, 32-б	61:02:0600021:2245



8.	Ростовская область, Аксайский район, х. Истомино, ул. Победы, 34-а	61:02:0600021:2230
9.	Ростовская область, Аксайский район, х. Истомино, ул. Победы, 34-б	61:02:0600021:2231
10.	Ростовская область, Аксайский район, х. Истомино, ул. Победы, 34-в	61:02:0600021:2239
11.	Ростовская область, Аксайский район, х. Истомино, ул. Победы, 36-а	61:02:0600021:2238
12.	Ростовская область, Аксайский район, х. Истомино, ул. Победы, 36-б	61:02:0600021:2237
13.	Ростовская область, Аксайский район, х. Истомино, ул. Победы, 36-в	61:02:0600021:2236
14.	Ростовская область, Аксайский район, х. Истомино, ул. Победы, 38-а	61:02:0600021:2235
15.	Ростовская область, Аксайский район, х. Истомино, ул. Победы, 38-б	61:02:0600021:2234
16.	Ростовская область, Аксайский район, х. Истомино, ул. Победы, 38-в	61:02:0600021:2232
17.	Ростовская область, Аксайский район, х. Истомино, ул. Истомина, 36-а	61:02:0600021:2250
18.	Ростовская область, Аксайский район, х. Истомино, ул. Истомина, 54	61:02:0000000:7401
19.	Ростовская область, Аксайский район, х. Истомино, ул. Истомина, 56	61:02:0600021:2249
20.	Ростовская область, Аксайский район, х. Истомино, ул. Истомина, 58	61:02:0600021:2247
21.	Ростовская область, Аксайский район, х. Истомино, ул. Истомина, 60	61:02:0600021:2228
22.	Ростовская область, Аксайский район, х. Истомино, ул. Истомина, 62	61:02:0600021:2229
23.	Ростовская область, Аксайский район, х. Истомино, ул. Истомина, 64	61:02:0600021:2246
24.	Ростовская область, Аксайский район, х. Истомино, ул. Истомина, 66	61:02:0600021:2240
25.	Ростовская область, Аксайский район, х. Истомино, ул. Истомина, 68	61:02:0600021:2248
26.	Ростовская область, Аксайский район, х. Истомино, ул. Истомина, 70	61:02:0600021:2244
27.	Ростовская область, Аксайский район, ст. Ольгинская, ул. Степная, 21-в	-
28.	Ростовская область, Аксайский район, ст. Ольгинская, ул. Степная, 21-д	61:02:0090102:4301
29.	Ростовская область, Аксайский район, ст. Ольгинская, ул. Степная, 21-е	61:02:0090102:4304
30.	Ростовская область, Аксайский район, ст. Ольгинская, ул. Степная, 21-ж	61:02:0090102:4305
31.	Ростовская область, Аксайский район, ст. Ольгинская, ул. Степная, 21-и	61:02:0090102:4306
32.	Ростовская область, Аксайский район, ст. Ольгинская, ул. Степная, 21-к	61:02:0090102:4307
33.	Ростовская область, Аксайский район, ст. Ольгинская, ул. Степная, 21-л	61:02:0090102:4323
34.	Ростовская область, Аксайский район, ст. Ольгинская, ул. Степная, 21-м	61:02:0090102:4325



35.	Ростовская область, Аксайский район, ст. Ольгинская, ул. Степная, 21-н	61:02:0090102:4326
36.	Ростовская область, Аксайский район, ст. Ольгинская, ул. Степная, 21-0	61:02:0090102:4324
37.	Ростовская область, Аксайский район, ст. Ольгинская, ул. Молодежная, 2-а	61:02:0090102:4303
38.	Ростовская область, Аксайский район, ст. Ольгинская, ул. Молодежная, 2-б	61:02:0090102:4302
39.	Ростовская область, Аксайский район, ст. Ольгинская, ул. Молодежная, 2-в	61:02:0090102:4311
40.	Ростовская область, Аксайский район, ст. Ольгинская, ул. Молодежная, 2-г	-
41.	Ростовская область, Аксайский район, ст. Ольгинская, ул. Молодежная, 2-д	61:02:0090102:4309
42.	Ростовская область, Аксайский район, ст. Ольгинская, ул. Молодежная, 2-е	61:02:0090102:4308
43.	Ростовская область, Аксайский район, ст. Ольгинская, ул. Молодежная, 2-ж	-
44.	Ростовская область, Аксайский район, ст. Ольгинская, ул. Молодежная, 2-и	61:02:0090102:4330
45.	Ростовская область, Аксайский район, ст. Ольгинская, ул. Молодежная, 2-к	61:02:0090102:4331
46.	Ростовская область, Аксайский район, ст. Ольгинская, ул. Молодежная, 2-л	61:02:0090102:4332
47.	Ростовская область, Аксайский район, ст. Ольгинская, ул. Молодежная, 2-м	61:02:0090102:4322
48.	Ростовская область, Аксайский район, ст. Ольгинская, ул. Молодежная, 2-н	61:02:0090102:4320
49.	Ростовская область, Аксайский район, ст. Ольгинская, ул. Молодежная, 2-о	61:02:0090102:4321
50.	Ростовская область, Аксайский район, ст. Ольгинская, ул. Молодежная, 2-п	61:02:0090102:4329

сообщаем:

техническая возможность для подключения к централизованной системе водоснабжения земельных участков возможно после строительства и ввода в эксплуатацию объекта: «Водоснабжение левобережной зоны Аксайского района Ростовской области».

Технической возможности для подключения к централизованной системе водоотведения земельных участков нет, в связи с отсутствием канализационных сетей, находящихся в управлении АО «Аксайская ПМК РСВС» в х. Истомино, ст. Ольгинская.

АО «Аксайская ПМК РСВС» не эксплуатирует водопроводные и канализационные сети х. Александровка, х. Кирова.

**Генеральный директор  
АО «Аксайская ПМК РСВС»**



**Игнатов В.Е.**



Публичное акционерное общество  
«Газпром газораспределение Ростов-на-Дону»  
(ПАО «Газпром газораспределение  
Ростов-на-Дону»)

**Филиал в г. Аксае**

ул. Гагарина, д. 27А, г. Аксай, Ростовская область,  
Российская Федерация, 346720  
тел.: +7 (86350) 4-20-24  
e-mail: aksay@rostovobl-gaz.ru

ОКПО 03298394, ОГРН 1026103159785, ИНН 6163000368, КПП 610202001

18. 03. 2022 № 05-20/445  
на № 112 от 15. 02. 2022

Главному архитектору  
Администрации Аксайского района

**И.С. Кириченко**

Ростовская обл.,  
г. Аксай, пер. Спортивный, 1  
e-mail: arhitektura@adm.aksay.ru

Уважаемый Игорь Сергеевич!

Техническая возможность подключения объектов капитального строительства к сетям газораспределения земельных участков, расположенных по адресам: х.Черюмкин, ул.Набережная, 1-г, 1-б, 1-в, 1-а имеется после реконструкции объектов газотранспортной системы и ГРС ст.Ольгинской с-з «Солнечный» .

Техническая возможность подключения объектов капитального строительства к сетям газораспределения земельных участков, расположенных по адресам: ст Старочеркасская, ул.Подтелкова, 42,40,38, 36,32,26,28,30,14,12,24,22,10,16,18,20,8,7а,6,4, пер. Пролетарский, 4-б, ул Московская, 2-а,2-б, 5-а, 8-б имеется.

Срок, в течение которого правообладатель земельного участка может обратиться в ПАО «Газпром газораспределение Ростов-на-Дону» в целях заключения договора о подключении (технологическом присоединении), предусматривающего максимальный часовой расход газа 7 м<sup>3</sup>/час : 3 месяца.

Главный инженер-  
заместитель директора

**А.В. Калиенко**

И.О. Начальника ПТО В.З. Яваев  
(86350)4-20-26





Публичное акционерное общество  
«Газпром газораспределение Ростов-на-Дону»  
(ПАО «Газпром газораспределение  
Ростов-на-Дону»)

пр-т Кировский, д. 40А, г. Ростов-на-Дону,  
Ростовская область, Российская Федерация, 344022  
тел.: +7 (863) 203-61-61

e-mail: rostovoblغاز@rostovoblغاز.ru

ОКПО 03293046, ОГРН 1026103159785, ИНН 6163000368

12.07.2012 № 05-024

на № \_\_\_\_\_ от \_\_\_\_\_

Главному архитектору  
Администрации Аксайского района

И.С. Кириченко

Ростовская обл.,  
г. Аксай, пер. Спортивный, 1  
e-mail: arhitektura@adm.aksay.ru

### Информация

о возможности подключения (технологическое присоединение) объектов  
капитального строительства к сетям газораспределения

1. **Наименование газораспределительной организации:** ПАО «Газпром газораспределение Ростов-на-Дону».
2. **Полное наименование заявителя:** Администрация Аксайского района
3. **Объект капитального строительства:** жилые здания, расположенные на земельных участках, образованных для бесплатного предоставления многодетным гражданам Аксайского района в х.Истомино, ст.Ольгинская:
4. **Максимальная нагрузка (часовой расход газа)** 150 м<sup>3</sup>/ч.
5. **Срок, в течение которого правообладатель земельного участка может обратиться в ПАО «Газпром газораспределение Ростов-на-Дону» в целях заключения договора о подключении (технологическом присоединении), предусматривающего предоставление ему нагрузки указанной в настоящем документе:** 3 месяца.

№ п/п	Адрес земельного участка	Кадастровый номер земельного участка
87	Ростовская область, Аксайский район, х. Истомино, ул. Октябрьская, 1-б	61:02:0600021:2241
88	Ростовская область, Аксайский район, х. Истомино, ул. Победы, 30-е	61:02:0600021:2223
89	Ростовская область, Аксайский район, х. Истомино, ул. Победы, 30-ж	61:02:0600021:2224
90	Ростовская область, Аксайский район, х. Истомино, ул. Победы, 30-з	61:02:0600021:2222
91	Ростовская область, Аксайский район, х. Истомино, ул. Победы, 30-и	61:02:0600021:2225
92	Ростовская область, Аксайский район, х. Истомино, ул. Победы, 32-а	61:02:0600021:2233

93	Ростовская область, Аксайский район, х. Истомино, ул. Победы, 32-б	61:02:0600021:2245
94	Ростовская область, Аксайский район, х. Истомино, ул. Победы, 34-а	61:02:0600021:2230
95	Ростовская область, Аксайский район, х. Истомино, ул. Победы, 34-б	61:02:0600021:2231
96	Ростовская область, Аксайский район, х. Истомино, ул. Победы, 34-в	61:02:0600021:2239
97	Ростовская область, Аксайский район, х. Истомино, ул. Победы, 36-а	61:02:0600021:2238
98	Ростовская область, Аксайский район, х. Истомино, ул. Победы, 36-б	61:02:0600021:2237
99	Ростовская область, Аксайский район, х. Истомино, ул. Победы, 36-в	61:02:0600021:2236
100	Ростовская область, Аксайский район, х. Истомино, ул. Победы, 38-а	61:02:0600021:2235
101	Ростовская область, Аксайский район, х. Истомино, ул. Победы, 38-б	61:02:0600021:2234
102	Ростовская область, Аксайский район, х. Истомино, ул. Победы, 38-в	61:02:0600021:2232
103	Ростовская область, Аксайский район, х. Истомино, ул. Истомина, 36-а	61:02:0600021:2250
104	Ростовская область, Аксайский район, х. Истомино, ул. Истомина, 54	61:02:0000000:7401
105	Ростовская область, Аксайский район, х. Истомино, ул. Истомина, 56	61:02:0600021:2249
106	Ростовская область, Аксайский район, х. Истомино, ул. Истомина, 58	61:02:0600021:2247
107	Ростовская область, Аксайский район, х. Истомино, ул. Истомина, 60	61:02:0600021:2228
108	Ростовская область, Аксайский район, х. Истомино, ул. Истомина, 62	61:02:0600021:2229
109	Ростовская область, Аксайский район, х. Истомино, ул. Истомина, 64	61:02:0600021:2246
110	Ростовская область, Аксайский район, х. Истомино, ул. Истомина, 66	61:02:0600021:2240
111	Ростовская область, Аксайский район, х. Истомино, ул. Истомина, 68	61:02:0600021:2248
112	Ростовская область, Аксайский район, х. Истомино, ул. Истомина, 70	61:02:0600021:2244
113	Ростовская область, Аксайский район, ст. Ольгинская, ул. Степная, 21-в	-
114	Ростовская область, Аксайский район, ст. Ольгинская, ул. Степная, 21-д	61:02:0090102:4301
115	Ростовская область, Аксайский район, ст. Ольгинская, ул. Степная, 21-е	61:02:0090102:4304
116	Ростовская область, Аксайский район, ст. Ольгинская, ул. Степная, 21-ж	61:02:0090102:4305
117	Ростовская область, Аксайский район, ст. Ольгинская, ул. Степная, 21-и	61:02:0090102:4306



118	Ростовская область, Аксайский район, ст. Ольгинская, ул. Степная, 21-к	61:02:0090102:4307
119	Ростовская область, Аксайский район, ст. Ольгинская, ул. Степная, 21-л	61:02:0090102:4323
120	Ростовская область, Аксайский район, ст. Ольгинская, ул. Степная, 21-м	61:02:0090102:4325
121	Ростовская область, Аксайский район, ст. Ольгинская, ул. Степная, 21-н	61:02:0090102:4326
122	Ростовская область, Аксайский район, ст. Ольгинская, ул. Степная, 21-о	61:02:0090102:4324
123	Ростовская область, Аксайский район, ст. Ольгинская, ул. Молодежная, 2-а	61:02:0090102:4303
124	Ростовская область, Аксайский район, ст. Ольгинская, ул. Молодежная, 2-б	61:02:0090102:4302
125	Ростовская область, Аксайский район, ст. Ольгинская, ул. Молодежная, 2-в	61:02:0090102:4311
126	Ростовская область, Аксайский район, ст. Ольгинская, ул. Молодежная, 2-г	-
127	Ростовская область, Аксайский район, ст. Ольгинская, ул. Молодежная, 2-д	61:02:0090102:4309
128	Ростовская область, Аксайский район, ст. Ольгинская, ул. Молодежная, 2-е	61:02:0090102:4308
129	Ростовская область, Аксайский район, ст. Ольгинская, ул. Молодежная, 2-ж	-
130	Ростовская область, Аксайский район, ст. Ольгинская, ул. Молодежная, 2-и	61:02:0090102:4330
131	Ростовская область, Аксайский район, ст. Ольгинская, ул. Молодежная, 2-к	61:02:0090102:4331
132	Ростовская область, Аксайский район, ст. Ольгинская, ул. Молодежная, 2-л	61:02:0090102:4332
133	Ростовская область, Аксайский район, ст. Ольгинская, ул. Молодежная, 2-м	61:02:0090102:4322
134	Ростовская область, Аксайский район, ст. Ольгинская, ул. Молодежная, 2-н	61:02:0090102:4320
135	Ростовская область, Аксайский район, ст. Ольгинская, ул. Молодежная, 2-о	61:02:0090102:4321
136	Ростовская область, Аксайский район, ст. Ольгинская, ул. Молодежная, 2-п	61:02:0090102:4329

**1. Наименование газораспределительной организации:** ПАО «Газпром газораспределение Ростов-на-Дону».

**2. Полное наименование заявителя:** Администрация Аксайского района

**3. Объект капитального строительства:** жилые здания, расположенные на земельных участках, образованных для бесплатного предоставления многодетным гражданам Аксайского района в станице Старочеркасской:

**4. Максимальная нагрузка (часовой расход газа)** 258 м<sup>3</sup>/ч имеется.

**5. Срок, в течение которого правообладатель земельного участка может обратиться в ПАО «Газпром газораспределение Ростов-на-Дону» в целях**

заклучения договора о подключении (технологическом присоединении), предусматривающего предоставление ему нагрузки указанной в настоящем документе: 3 месяца.

№ п/п	Адрес земельного участка	Кадастровый номер земельного участка
1	Ростовская область, Аксайский район, ст. Старочеркасская, ул. Калинина, 31-а	61:02:0110102:4313
2	Ростовская область, Аксайский район, ст. Старочеркасская, ул. Калинина, 57	-
3	Ростовская область, Аксайский район, ст. Старочеркасская, ул. Калинина, 59	-
4	Ростовская область, Аксайский район, ст. Старочеркасская, ул. Калинина, 61	-
5	Ростовская область, Аксайский район, ст. Старочеркасская, ул. Калинина, 63	-
6	Ростовская область, Аксайский район, ст. Старочеркасская, ул. Калинина, 65	-
7	Ростовская область, Аксайский район, ст. Старочеркасская, ул. Калинина, 67	-
8	Ростовская область, Аксайский район, ст. Старочеркасская, ул. Калинина, 86	-
9	Ростовская область, Аксайский район, ст. Старочеркасская, ул. Калинина, 88	-
10	Ростовская область, Аксайский район, ст. Старочеркасская, ул. Калинина, 90	-
11	Ростовская область, Аксайский район, ст. Старочеркасская, ул. Калинина, 92	-
12	Ростовская область, Аксайский район, ст. Старочеркасская, ул. Луговая, 36	61:02:0110102:4314
13	Ростовская область, Аксайский район, ст. Старочеркасская, пер. Пролетарский, 2-а	61:02:0110102:4358
14	Ростовская область, Аксайский район, ст. Старочеркасская, пер. Пролетарский, 2-б	61:02:0110102:4360
15	Ростовская область, Аксайский район, ст. Старочеркасская, пер. Пролетарский, 2-в	61:02:0110102:4366
16	Ростовская область, Аксайский район, ст. Старочеркасская, пер. Пролетарский, 6-г	61:02:0110102:4367
17	Ростовская область, Аксайский район, ст. Старочеркасская, пер. Пролетарский, 6-д	61:02:0110102:4359
18	Ростовская область, Аксайский район, ст. Старочеркасская, пер. Пролетарский, 6-е	61:02:0110102:4349
19	Ростовская область, Аксайский район, ст. Старочеркасская, пер. Пролетарский, 6-ж	61:02:0110102:4365
20	Ростовская область, Аксайский район, ст. Старочеркасская, пер. Пролетарский, 6-и	61:02:0110102:4363
21	Ростовская область, Аксайский район, ст. Старочеркасская, пер. Пролетарский, 6-к	61:02:0110102:4351
22	Ростовская область, Аксайский район, ст. Старочеркасская, пер. Пролетарский, 6-л	61:02:0110102:4354



[illegible]



48	Ростовская область, Аксайский район, ст. Старочеркасская, ул. Московская, 2-д	61:02:0110102:4357
49	Ростовская область, Аксайский район, ст. Старочеркасская, ул. Московская, 2-е	61:02:0110102:4372
50	Ростовская область, Аксайский район, ст. Старочеркасская, ул. Московская, 2-ж	61:02:0110102:4356
51.	Ростовская область, Аксайский район, ст. Старочеркасская, ул. Московская, 2-и	61:02:0110102:4362
52.	Ростовская область, Аксайский район, ст. Старочеркасская, ул. Мира, 9-а	61:02:0110102:4385
53.	Ростовская область, Аксайский район, ст. Старочеркасская, ул. Мира, 9-б	61:02:0110102:4382
54.	Ростовская область, Аксайский район, ст. Старочеркасская, ул. Мира, 9-в	61:02:0110102:4383
55.	Ростовская область, Аксайский район, ст. Старочеркасская, ул. Речная, 17-б	61:02:0110102:4426
56.	Ростовская область, Аксайский район, ст. Старочеркасская, ул. Луговая, 17-а	61:02:0110102:4422
57.	Ростовская область, Аксайский район, ст. Старочеркасская, ул. Луговая, 17-б	61:02:0110102:4421
58.	Ростовская область, Аксайский район, ст. Старочеркасская, ул. Луговая, 17-в	61:02:0110102:4420
59.	Ростовская область, Аксайский район, ст. Старочеркасская, ул. Речная, 2	61:02:0110102:4419
60.	Ростовская область, Аксайский район, ст. Старочеркасская, ул. Речная, 4	61:02:0110102:4423
61.	Ростовская область, Аксайский район, ст. Старочеркасская, ул. Речная, 6	61:02:0110102:4418
62.	Ростовская область, Аксайский район, ст. Старочеркасская, ул. Речная, 8	61:02:0110102:4417
63.	Ростовская область, Аксайский район, ст. Старочеркасская, ул. Речная, 10	61:02:0110102:4429
64.	Ростовская область, Аксайский район, ст. Старочеркасская, ул. Речная, 12	61:02:0110102:4412
65.	Ростовская область, Аксайский район, ст. Старочеркасская, ул. Речная, 14	61:02:0110102:4411
66.	Ростовская область, Аксайский район, ст. Старочеркасская, ул. Речная, 16	61:02:0110102:4425
67.	Ростовская область, Аксайский район, ст. Старочеркасская, ул. Речная, 18	61:02:0110102:4427
68.	Ростовская область, Аксайский район, ст. Старочеркасская, ул. Речная, 20	61:02:0110102:4415
69.	Ростовская область, Аксайский район, ст. Старочеркасская, ул. Речная, 22	61:02:0110102:4414
70.	Ростовская область, Аксайский район, ст. Старочеркасская, ул. Речная, 24	61:02:0110102:4413
71	Ростовская область, Аксайский район, ст. Старочеркасская, ул. Речная, 26	61:02:0110102:4416
72.	Ростовская область, Аксайский район, ст. Старочеркасская, ул. Речная, 28	61:02:0110102:4424



73.	Ростовская область, Аксайский район, ст. Старочеркасская, ул. Подтелкова, 44	-
74.	Ростовская область, Аксайский район, ст. Старочеркасская, ул. Подтелкова, 46	-
75.	Ростовская область, Аксайский район, ст. Старочеркасская, ул. Подтелкова, 48	-
76.	Ростовская область, Аксайский район, ст. Старочеркасская, ул. Подтелкова, 50	-
77.	Ростовская область, Аксайский район, ст. Старочеркасская, ул. Подтелкова, 52	-
78.	Ростовская область, Аксайский район, ст. Старочеркасская, ул. Подтелкова, 54	-
79.	Ростовская область, Аксайский район, ст. Старочеркасская, ул. Подтелкова, 56	-
80.	Ростовская область, Аксайский район, ст. Старочеркасская, ул. Подтелкова, 58	-
81.	Ростовская область, Аксайский район, ст. Старочеркасская, ул. Подтелкова, 60	-
82.	Ростовская область, Аксайский район, ст. Старочеркасская, ул. Подтелкова, 62	-
83.	Ростовская область, Аксайский район, ст. Старочеркасская, ул. Подтелкова, 64	-
84.	Ростовская область, Аксайский район, ст. Старочеркасская, ул. Подтелкова, 66	-
85.	Ростовская область, Аксайский район, ст. Старочеркасская, ул. Подтелкова, 70	-
86.	Ростовская область, Аксайский район, ст. Старочеркасская, ул. Подтелкова, 72	-

**1. Наименование газораспределительной организации:** ПАО «Газпром газораспределение Ростов-на-Дону».

**2. Полное наименование заявителя:** Администрация Аксайского района

**3. Объект капитального строительства:** жилые здания, расположенные на земельных участках, образованных для бесплатного предоставления многодетным гражданам Аксайского района в х.Александровка, х.Киров:

**4. Максимальная нагрузка (часовой расход газа)** 153 м<sup>3</sup>/ч (после реконструкции объектов газотранспортной системы и ГРС Аксайский).

**5. Срок, в течение которого правообладатель земельного участка может обратиться в ПАО «Газпром газораспределение Ростов-на-Дону» в целях заключения договора о подключении (технологическом присоединении), предусматривающего предоставление ему нагрузки указанной в настоящем документе:** 3 месяца.

137.	Ростовская область, Аксайский район, х. Александровка, пер. Новый, 1	61:02:0070501:833
138.	Ростовская область, Аксайский район, х. Александровка, пер. Новый, 2	61:02:0070501:825
139.	Ростовская область, Аксайский район, х. Александровка, пер.	61:02:0070501:816



	Новый, 3	
140.	Ростовская область, Аксайский район, х. Александровка, пер. Новый, 4	61:02:0070501:827
141.	Ростовская область, Аксайский район, х. Александровка, пер. Новый, 5	61:02:0070501:834
142.	Ростовская область, Аксайский район, х. Александровка, пер. Новый, 6	61:02:0070501:835
143.	Ростовская область, Аксайский район, х. Александровка, пер. Новый, 7	61:02:0070501:826
144.	Ростовская область, Аксайский район, х. Александровка, пер. Новый, 8	61:02:0070501:832
145.	Ростовская область, Аксайский район, х. Александровка, пер. Новый, 9	61:02:0070501:824
146.	Ростовская область, Аксайский район, х. Александровка, пер. Новый, 10	61:02:0070501:828
147.	Ростовская область, Аксайский район, х. Александровка, пер. Новый, 11	61:02:0070501:829
148.	Ростовская область, Аксайский район, х. Александровка, пер. Новый, 12	61:02:0070501:830
149.	Ростовская область, Аксайский район, х. Александровка, ул. Сарматская, 1/46	61:02:0070501:831
150.	Ростовская область, Аксайский район, х. Александровка, ул. Сарматская, 3	61:02:0070501:819
151.	Ростовская область, Аксайский район, х. Александровка, ул. Сарматская, 5	61:02:0070501:823
152.	Ростовская область, Аксайский район, х. Александровка, ул. Сарматская, 7	61:02:0070501:818
153.	Ростовская область, Аксайский район, х. Александровка, ул. Сарматская, 9	61:02:0070501:820
154.	Ростовская область, Аксайский район, х. Александровка, ул. Сарматская, 11	61:02:0070501:821
155.	Ростовская область, Аксайский район, х. Александровка, ул. Сарматская, 13	61:02:0070501:822
156.	Ростовская область, Аксайский район, х. Александровка, ул. Сарматская, 15	61:02:0070501:817
157.	Ростовская область, Аксайский район, х. Киров, ул. Дачная, 1	61:02:0600009:3789
158.	Ростовская область, Аксайский район, х. Киров, ул. Дачная, 2	61:02:0600009:3777
159.	Ростовская область, Аксайский район, х. Киров, ул. Дачная, 3	61:02:0600009:3770
160.	Ростовская область, Аксайский район, х. Киров, ул. Дачная, 4	61:02:0600009:3776
161.	Ростовская область, Аксайский район, х. Киров, ул. Дачная, 5	61:02:0600009:3769
162.	Ростовская область, Аксайский район, х. Киров, ул. Дачная, 6	61:02:0600009:3775
163.	Ростовская область, Аксайский район, х. Киров, ул. Дачная, 7	61:02:0600009:3768
164.	Ростовская область, Аксайский район, х. Киров, ул. Дачная, 9	61:02:0600009:3771
165.	Ростовская область, Аксайский район, х. Киров, ул. Дачная, 11	61:02:0600009:3765
166.	Ростовская область, Аксайский район, х. Киров, ул. Народная, 2	61:02:0600009:3764
167.	Ростовская область, Аксайский район, х. Киров, ул. Народная, 4	61:02:0600009:3767
168.	Ростовская область, Аксайский район, х. Киров, ул. Народная, 6	-
169.	Ростовская область, Аксайский район, х. Киров, ул. Народная, 8	-
170.	Ростовская область, Аксайский район, х. Киров, ул. Народная, 10	61:02:0600009:3772
171.	Ростовская область, Аксайский район, х. Киров, ул. Народная, 12	61:02:0600009:3773
172.	Ростовская область, Аксайский район, х. Киров, ул. Народная, 14	61:02:0600009:3774



173	Ростовская область, Аксайский район, х. Киров, ул. Товарищеская, 1	-
174	Ростовская область, Аксайский район, х. Киров, ул. Товарищеская, 2	-
175	Ростовская область, Аксайский район, х. Киров, ул. Товарищеская, 3	61:02:0600009:3785
176	Ростовская область, Аксайский район, х. Киров, ул. Товарищеская, 4	-
177.	Ростовская область, Аксайский район, х. Киров, ул. Товарищеская, 5	-
178.	Ростовская область, Аксайский район, х. Киров, ул. Товарищеская, 6	-
179.	Ростовская область, Аксайский район, х. Киров, ул. Товарищеская, 7	61:02:0600009:3780
180.	Ростовская область, Аксайский район, х. Киров, ул. Товарищеская, 8	61:02:0600009:3781
181.	Ростовская область, Аксайский район, х. Киров, ул. Товарищеская, 9	61:02:0600009:3783
182.	Ростовская область, Аксайский район, х. Киров, ул. Товарищеская, 10	61:02:0600009:3786
183.	Ростовская область, Аксайский район, х. Киров, ул. Товарищеская, 11	61:02:0600009:3784
184.	Ростовская область, Аксайский район, х. Киров, ул. Товарищеская, 12	61:02:0600009:3782
185.	Ростовская область, Аксайский район, х. Киров, ул. Товарищеская, 13	61:02:0600009:3766
186.	Ростовская область, Аксайский район, х. Киров, ул. 50 лет Октября, 91	61:02:0600009:3779
187.	Ростовская область, Аксайский район, х. Киров, ул. 50 лет Октября, 93	61:02:0600009:3778

Заместитель главного инженера



С.П. Абрамович



Аксайский район электрических сетей  
производственного отделения  
«Центральные электрические сети»  
филиала ПАО «Россети Юг» –  
«Ростовэнерго»  
ул. Западная, 35 Б, г. Аксай,  
Аксайский р-н, Ростовская обл.,  
Россия, 346720

от 15.02.2022 № 50  
на №63.6/1120 от 14.02.2022

тел.: +7 (86350) 3 22 59  
e-mail: aksres@re.rosseti-yug.ru

И.С. Кириченко

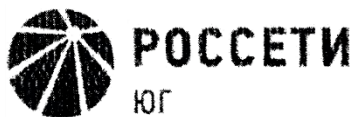
Главному архитектору  
Аксайского района

Уважаемый Игорь Сергеевич!

На Ваш запрос от 14.02.2022 года №63.6/1120 сообщаю - технологическое присоединение к электросетям земельных участков, расположенных по адресу: Российская Федерация, Ростовская область, г. Аксайский район, ст. Старочеркасская, ул. Подтелкова 42, 40, 28, 36, 34, 32, 26, 28, 30, 14, 12, 24, 22, 10, 16, 18, 20, 8, 7а, 6, 4, пер. Пролетарский 4б, ул. Московская 2а, 2б, 5а, 8б, х. Черюмкин, ул. Набережная 1г, 1б, 1в, 1а - возможно согласно правил технологического присоединения энергопринимающих устройств потребителей по постановлению Правительства РФ №861 от 27.12.2004 года.

Начальник  
Аксайского РЭС ПО «ЦЭС»

В.Г. Веренич



Аксайский район электрических сетей  
производственного отделения  
«Центральные электрические сети»  
филиала ПАО «Россети Юг»  
«Ростовэнерго»  
ул. Западная, 35 Б, г. Аксай,  
Аксайский р-н, Ростовская обл.,  
Россия, 346720

от 183 № 04.04.2022 г.  
на 636/5258 от 28.06.2022 г.

тел.: +7 (86350) 3 22 59  
e-mail: aksres@rc.rosseti-yug.ru

И.С. Кириченко

Главному архитектору  
Администрации Аксайского района,  
Пер. Спортивный, 1, г. Аксай,  
Ростовской обл, 346720,  
e-mail: [arhitektura@adm.aksay.ru](mailto:arhitektura@adm.aksay.ru)

Уважаемый Игорь Сергеевич!

На Ваш запрос от 28.06.2022 г. № 636/5258 сообщаю — технологическое присоединение к электросетям земельных участков с кадастровыми номерами:

№ п/п	Адрес земельного участка	Кадастровый номер земельного участка
1.	Ростовская область, Аксайский район, ст. Старочеркасская, ул. Калинина, 31-а	61:02:0110102:4313
2.	Ростовская область, Аксайский район, ст. Старочеркасская, ул. Калинина, 57	-
3.	Ростовская область, Аксайский район, ст. Старочеркасская, ул. Калинина, 59	-
4.	Ростовская область, Аксайский район, ст. Старочеркасская, ул. Калинина, 61	-
5.	Ростовская область, Аксайский район, ст. Старочеркасская, ул. Калинина, 63	-
6.	Ростовская область, Аксайский район, ст. Старочеркасская,	-



	ул. Калинина, 65	
7.	Ростовская область, Аксайский район, ст. Старочеркасская, ул. Калинина, 67	-
8.	Ростовская область, Аксайский район, ст. Старочеркасская, ул. Калинина, 86	-
9.	Ростовская область, Аксайский район, ст. Старочеркасская, ул. Калинина, 88	-
10.	Ростовская область, Аксайский район, ст. Старочеркасская, ул. Калинина, 90	-
11.	Ростовская область, Аксайский район, ст. Старочеркасская, ул. Калинина, 92	-
12.	Ростовская область, Аксайский район, ст. Старочеркасская, ул. Луговая, 36	61:02:0110102:4314
13.	Ростовская область, Аксайский район, ст. Старочеркасская, пер. Пролетарский, 2-а	61:02:0110102:4358
14.	Ростовская область, Аксайский район, ст. Старочеркасская, пер. Пролетарский, 2-б	61:02:0110102:4360
15.	Ростовская область, Аксайский район, ст. Старочеркасская, пер. Пролетарский, 2-в	61:02:0110102:4366
16.	Ростовская область, Аксайский район, ст. Старочеркасская, пер. Пролетарский, 6-г	61:02:0110102:4367
17.	Ростовская область, Аксайский район, ст. Старочеркасская, пер. Пролетарский, 6-д	61:02:0110102:4359
18.	Ростовская область, Аксайский район, ст. Старочеркасская, пер. Пролетарский, 6-е	61:02:0110102:4349
19.	Ростовская область, Аксайский район, ст. Старочеркасская, пер. Пролетарский, 6-ж	61:02:0110102:4365
20.	Ростовская область, Аксайский район, ст. Старочеркасская, пер. Пролетарский, 6-и	61:02:0110102:4363

21.	Ростовская область, Аксайский район, ст. Старочеркасская, пер. Пролетарский, 6-к	61:02:0110102:4351
22.	Ростовская область, Аксайский район, ст. Старочеркасская, пер. Пролетарский, 6-л	61:02:0110102:4354
23.	Ростовская область, Аксайский район, ст. Старочеркасская, ул. Союзная, 1-е	61:02:0110102:4361
24.	Ростовская область, Аксайский район, ст. Старочеркасская, ул. Союзная, 1-ж	61:02:0110102:4378
25.	Ростовская область, Аксайский район, ст. Старочеркасская, ул. Союзная, 1-и	61:02:0110102:4386
26.	Ростовская область, Аксайский район, ст. Старочеркасская, ул. Союзная, 1-к	61:02:0110102:4370
27.	Ростовская область, Аксайский район, ст. Старочеркасская, ул. Союзная, 1-л	61:02:0110102:4376
28.	Ростовская область, Аксайский район, ст. Старочеркасская, ул. Союзная, 1-м	61:02:0110102:4373
29.	Ростовская область, Аксайский район, ст. Старочеркасская, ул. Союзная, 1-н	61:02:0110102:4384
30.	Ростовская область, Аксайский район, ст. Старочеркасская, ул. Союзная, 1-о	61:02:0110102:4377
31.	Ростовская область, Аксайский район, ст. Старочеркасская, ул. Союзная, 1-п	61:02:0110102:4379
32.	Ростовская область, Аксайский район, ст. Старочеркасская, ул. Союзная, 1-р	61:02:0110102:4381
33.	Ростовская область, Аксайский район, ст. Старочеркасская, ул. Союзная, 1-с	61:02:0110102:4375
34.	Ростовская область, Аксайский район, ст. Старочеркасская, ул. Союзная, 1-т	61:02:0110102:4374



35.	Ростовская область, Аксайский район, ст. Старочеркасская, ул. Союзная, 1-у	61:02:0110102:4380
36.	Ростовская область, Аксайский район, ст. Старочеркасская, ул. Союзная, 2-б	61:02:0110102:4394
37.	Ростовская область, Аксайский район, ст. Старочеркасская, ул. Союзная, 2-в	61:02:0110102:4389
38.	Ростовская область, Аксайский район, ст. Старочеркасская, ул. Союзная, 2-г	61:02:0110102:4391
39.	Ростовская область, Аксайский район, ст. Старочеркасская, ул. Союзная, 2-д	61:02:0110102:4388
40.	Ростовская область, Аксайский район, ст. Старочеркасская, ул. Союзная, 2-е	61:02:0110102:4390
41.	Ростовская область, Аксайский район, ст. Старочеркасская, ул. Союзная, 2-ж	61:02:0110102:4393
42.	Ростовская область, Аксайский район, ст. Старочеркасская, ул. Союзная, 2-и	61:02:0110102:4392
43.	Ростовская область, Аксайский район, ст. Старочеркасская, ул. Союзная, 2-к	61:02:0110102:4397
44.	Ростовская область, Аксайский район, ст. Старочеркасская, ул. Союзная, 2-л	61:02:0110102:4396
45.	Ростовская область, Аксайский район, ст. Старочеркасская, ул. Союзная, 2-м	61:02:0110102:4395
46.	Ростовская область, Аксайский район, ст. Старочеркасская, ул. Московская, 2-в	61:02:0110102:4400
47.	Ростовская область, Аксайский район, ст. Старочеркасская, ул. Московская, 2-г	61:02:0110102:4355
48.	Ростовская область, Аксайский район, ст. Старочеркасская, ул. Московская, 2-д	61:02:0110102:4357

49.	Ростовская область, Аксайский район, ст. Старочеркасская, ул. Московская, 2-е	61:02:0110102:4372
50.	Ростовская область, Аксайский район, ст. Старочеркасская, ул. Московская, 2-ж	61:02:0110102:4356
51.	Ростовская область, Аксайский район, ст. Старочеркасская, ул. Московская, 2-и	61:02:0110102:4362
52.	Ростовская область, Аксайский район, ст. Старочеркасская, ул. Мира, 9-а	61:02:0110102:4385
53.	Ростовская область, Аксайский район, ст. Старочеркасская, ул. Мира, 9-б	61:02:0110102:4382
54.	Ростовская область, Аксайский район, ст. Старочеркасская, ул. Мира, 9-в	61:02:0110102:4383
55.	Ростовская область, Аксайский район, ст. Старочеркасская, ул. Речная, 17-б	61:02:0110102:4426
56.	Ростовская область, Аксайский район, ст. Старочеркасская, ул. Луговая, 17-а	61:02:0110102:4422
57.	Ростовская область, Аксайский район, ст. Старочеркасская, ул. Луговая, 17-б	61:02:0110102:4421
58.	Ростовская область, Аксайский район, ст. Старочеркасская, ул. Луговая, 17-в	61:02:0110102:4420
59.	Ростовская область, Аксайский район, ст. Старочеркасская, ул. Речная, 2	61:02:0110102:4419
60.	Ростовская область, Аксайский район, ст. Старочеркасская, ул. Речная, 4	61:02:0110102:4423
61.	Ростовская область, Аксайский район, ст. Старочеркасская, ул. Речная, 6	61:02:0110102:4418
62.	Ростовская область, Аксайский район, ст. Старочеркасская, ул. Речная, 8	61:02:0110102:4417

63.	Ростовская область, Аксайский район, ст. Старочеркасская, ул. Речная, 10	61:02:0110102:4429
64.	Ростовская область, Аксайский район, ст. Старочеркасская, ул. Речная, 12	61:02:0110102:4412
65.	Ростовская область, Аксайский район, ст. Старочеркасская, ул. Речная, 14	61:02:0110102:4411
66.	Ростовская область, Аксайский район, ст. Старочеркасская, ул. Речная, 16	61:02:0110102:4425
67.	Ростовская область, Аксайский район, ст. Старочеркасская, ул. Речная, 18	61:02:0110102:4427
68.	Ростовская область, Аксайский район, ст. Старочеркасская, ул. Речная, 20	61:02:0110102:4415
69.	Ростовская область, Аксайский район, ст. Старочеркасская, ул. Речная, 22	61:02:0110102:4414
70.	Ростовская область, Аксайский район, ст. Старочеркасская, ул. Речная, 24	61:02:0110102:4413
71.	Ростовская область, Аксайский район, ст. Старочеркасская, ул. Речная, 26	61:02:0110102:4416
72.	Ростовская область, Аксайский район, ст. Старочеркасская, ул. Речная, 28	61:02:0110102:4424
73.	Ростовская область, Аксайский район, ст. Старочеркасская, ул. Подтелкова, 44	-
74.	Ростовская область, Аксайский район, ст. Старочеркасская, ул. Подтелкова, 46	-
75.	Ростовская область, Аксайский район, ст. Старочеркасская, ул. Подтелкова, 48	-
76.	Ростовская область, Аксайский район, ст. Старочеркасская, ул. Подтелкова, 50	-

77.	Ростовская область, Аксайский район, ст. Старочеркасская, ул. Подтелкова, 52	-
78.	Ростовская область, Аксайский район, ст. Старочеркасская, ул. Подтелкова, 54	-
79.	Ростовская область, Аксайский район, ст. Старочеркасская, ул. Подтелкова, 56	-
80.	Ростовская область, Аксайский район, ст. Старочеркасская, ул. Подтелкова, 58	-
81.	Ростовская область, Аксайский район, ст. Старочеркасская, ул. Подтелкова, 60	-
82.	Ростовская область, Аксайский район, ст. Старочеркасская, ул. Подтелкова, 62	-
83.	Ростовская область, Аксайский район, ст. Старочеркасская, ул. Подтелкова, 64	-
84.	Ростовская область, Аксайский район, ст. Старочеркасская, ул. Подтелкова, 66	-
85.	Ростовская область, Аксайский район, ст. Старочеркасская, ул. Подтелкова, 70	-
86.	Ростовская область, Аксайский район, ст. Старочеркасская, ул. Подтелкова, 72	-
87.	Ростовская область, Аксайский район, х. Истомино, ул. Октябрьская, 1-б	61:02:0600021:2241
88.	Ростовская область, Аксайский район, х. Истомино, ул. Победы, 30-е	61:02:0600021:2223
89.	Ростовская область, Аксайский район, х. Истомино, ул. Победы, 30-ж	61:02:0600021:2224
90.	Ростовская область, Аксайский район, х. Истомино, ул. Победы, 30-з	61:02:0600021:2222
91.	Ростовская область, Аксайский район, х. Истомино, ул. Победы, 30-и	61:02:0600021:2225
92.	Ростовская область, Аксайский район, х. Истомино, ул. Победы, 32-а	61:02:0600021:2233



93.	Ростовская область, Аксайский район, х. Истомино, ул. Победы, 32-б	61:02:0600021:2245
94.	Ростовская область, Аксайский район, х. Истомино, ул. Победы, 34-а	61:02:0600021:2230
95.	Ростовская область, Аксайский район, х. Истомино, ул. Победы, 34-б	61:02:0600021:2231
96.	Ростовская область, Аксайский район, х. Истомино, ул. Победы, 34-в	61:02:0600021:2239
97.	Ростовская область, Аксайский район, х. Истомино, ул. Победы, 36-а	61:02:0600021:2238
98.	Ростовская область, Аксайский район, х. Истомино, ул. Победы, 36-б	61:02:0600021:2237
99.	Ростовская область, Аксайский район, х. Истомино, ул. Победы, 36-в	61:02:0600021:2236
100.	Ростовская область, Аксайский район, х. Истомино, ул. Победы, 38-а	61:02:0600021:2235
101.	Ростовская область, Аксайский район, х. Истомино, ул. Победы, 38-б	61:02:0600021:2234
102.	Ростовская область, Аксайский район, х. Истомино, ул. Победы, 38-в	61:02:0600021:2232
103.	Ростовская область, Аксайский район, х. Истомино, ул. Истомина, 36-а	61:02:0600021:2250
104.	Ростовская область, Аксайский район, х. Истомино, ул. Истомина, 54	61:02:0000000:7401
105.	Ростовская область, Аксайский район, х. Истомино, ул. Истомина, 56	61:02:0600021:2249
106.	Ростовская область, Аксайский район, х. Истомино, ул. Истомина, 58	61:02:0600021:2247
107.	Ростовская область, Аксайский район, х. Истомино, ул. Истомина, 60	61:02:0600021:2228
108.	Ростовская область, Аксайский район, х. Истомино, ул. Истомина, 62	61:02:0600021:2229
109.	Ростовская область, Аксайский район, х. Истомино, ул. Истомина, 64	61:02:0600021:2246
110.	Ростовская область, Аксайский район, х. Истомино, ул. Истомина, 66	61:02:0600021:2240
111.	Ростовская область, Аксайский район, х. Истомино, ул. Истомина, 68	61:02:0600021:2248
112.	Ростовская область, Аксайский район, х. Истомино, ул. Истомина, 70	61:02:0600021:2244
113.	Ростовская область, Аксайский район, ст. Ольгинская, ул. Степная, 21-в	-

114.	Ростовская область, Аксайский район, ст. Ольгинская, ул. Степная, 21-д	61:02:0090102:4301
115.	Ростовская область, Аксайский район, ст. Ольгинская, ул. Степная, 21-е	61:02:0090102:4304
116.	Ростовская область, Аксайский район, ст. Ольгинская, ул. Степная, 21-ж	61:02:0090102:4305
117.	Ростовская область, Аксайский район, ст. Ольгинская, ул. Степная, 21-и	61:02:0090102:4306
118.	Ростовская область, Аксайский район, ст. Ольгинская, ул. Степная, 21-к	61:02:0090102:4307
119.	Ростовская область, Аксайский район, ст. Ольгинская, ул. Степная, 21-л	61:02:0090102:4323
120.	Ростовская область, Аксайский район, ст. Ольгинская, ул. Степная, 21-м	61:02:0090102:4325
121.	Ростовская область, Аксайский район, ст. Ольгинская, ул. Степная, 21-н	61:02:0090102:4326
122.	Ростовская область, Аксайский район, ст. Ольгинская, ул. Степная, 21-о	61:02:0090102:4324
123.	Ростовская область, Аксайский район, ст. Ольгинская, ул. Молодежная, 2-а	61:02:0090102:4303
124.	Ростовская область, Аксайский район, ст. Ольгинская, ул. Молодежная, 2-б	61:02:0090102:4302
125.	Ростовская область, Аксайский район, ст. Ольгинская, ул. Молодежная, 2-в	61:02:0090102:4311
126.	Ростовская область, Аксайский район, ст. Ольгинская, ул. Молодежная, 2-г	-
127.	Ростовская область, Аксайский район, ст. Ольгинская, ул. Молодежная, 2-д	61:02:0090102:4309
128.	Ростовская область, Аксайский район, ст. Ольгинская, ул. Молодежная, 2-е	61:02:0090102:4308
129.	Ростовская область, Аксайский район, ст. Ольгинская, ул. Молодежная, 2-ж	-
130.	Ростовская область, Аксайский район, ст. Ольгинская, ул. Молодежная, 2-и	61:02:0090102:4330
131.	Ростовская область, Аксайский район, ст. Ольгинская, ул. Молодежная, 2-к	61:02:0090102:4331
132.	Ростовская область, Аксайский район, ст. Ольгинская, ул. Молодежная, 2-л	61:02:0090102:4332
133.	Ростовская область, Аксайский район, ст. Ольгинская, ул. Молодежная, 2-м	61:02:0090102:4322
134.	Ростовская область, Аксайский район, ст. Ольгинская, ул. Молодежная, 2-н	61:02:0090102:4320
135.	Ростовская область, Аксайский район, ст. Ольгинская, ул. Молодежная, 2-о	61:02:0090102:4321



136.	Ростовская область, Аксайский район, ст. Олыгинская, ул. Молодежная, 2-п	61:02:0090102:4329
137.	Ростовская область, Аксайский район, х. Александровка, пер. Новый, 1	61:02:0070501:833
138.	Ростовская область, Аксайский район, х. Александровка, пер. Новый, 2	61:02:0070501:825
139.	Ростовская область, Аксайский район, х. Александровка, пер. Новый, 3	61:02:0070501:816
140.	Ростовская область, Аксайский район, х. Александровка, пер. Новый, 4	61:02:0070501:827
141.	Ростовская область, Аксайский район, х. Александровка, пер. Новый, 5	61:02:0070501:834
142.	Ростовская область, Аксайский район, х. Александровка, пер. Новый, 6	61:02:0070501:835
143.	Ростовская область, Аксайский район, х. Александровка, пер. Новый, 7	61:02:0070501:826
144.	Ростовская область, Аксайский район, х. Александровка, пер. Новый, 8	61:02:0070501:832
145.	Ростовская область, Аксайский район, х. Александровка, пер. Новый, 9	61:02:0070501:824
146.	Ростовская область, Аксайский район, х. Александровка, пер. Новый, 10	61:02:0070501:828
147.	Ростовская область, Аксайский район, х. Александровка, пер. Новый, 11	61:02:0070501:829
148.	Ростовская область, Аксайский район, х. Александровка, пер. Новый, 12	61:02:0070501:830
149.	Ростовская область, Аксайский район, х. Александровка, ул. Сарматская, 1/46	61:02:0070501:831
150.	Ростовская область, Аксайский район, х. Александровка, ул. Сарматская, 3	61:02:0070501:819
151.	Ростовская область, Аксайский район, х. Александровка, ул. Сарматская, 5	61:02:0070501:823
152.	Ростовская область, Аксайский район, х. Александровка, ул. Сарматская, 7	61:02:0070501:818
153.	Ростовская область, Аксайский район, х. Александровка, ул. Сарматская, 9	61:02:0070501:820
154.	Ростовская область, Аксайский район, х. Александровка, ул. Сарматская, 11	61:02:0070501:821
155.	Ростовская область, Аксайский район, х. Александровка, ул. Сарматская, 13	61:02:0070501:822
156.	Ростовская область, Аксайский район, х. Александровка, ул. Сарматская, 15	61:02:0070501:817

157.	Ростовская область, Аксайский район, х. Киров, ул. Дачная, 1	61:02:0600009:3789
158.	Ростовская область, Аксайский район, х. Киров, ул. Дачная, 2	61:02:0600009:3777
159.	Ростовская область, Аксайский район, х. Киров, ул. Дачная, 3	61:02:0600009:3770
160.	Ростовская область, Аксайский район, х. Киров, ул. Дачная, 4	61:02:0600009:3776
161.	Ростовская область, Аксайский район, х. Киров, ул. Дачная, 5	61:02:0600009:3769
162.	Ростовская область, Аксайский район, х. Киров, ул. Дачная, 6	61:02:0600009:3775
163.	Ростовская область, Аксайский район, х. Киров, ул. Дачная, 7	61:02:0600009:3768
164.	Ростовская область, Аксайский район, х. Киров, ул. Дачная, 9	61:02:0600009:3771
165.	Ростовская область, Аксайский район, х. Киров, ул. Дачная, 11	61:02:0600009:3765
166.	Ростовская область, Аксайский район, х. Киров, ул. Народная, 2	61:02:0600009:3764
167.	Ростовская область, Аксайский район, х. Киров, ул. Народная, 4	61:02:0600009:3767
168.	Ростовская область, Аксайский район, х. Киров, ул. Народная, 6	-
169.	Ростовская область, Аксайский район, х. Киров, ул. Народная, 8	-
170.	Ростовская область, Аксайский район, х. Киров, ул. Народная, 10	61:02:0600009:3772
171.	Ростовская область, Аксайский район, х. Киров, ул. Народная, 12	61:02:0600009:3773
172.	Ростовская область, Аксайский район, х. Киров, ул. Народная, 14	61:02:0600009:3774
173.	Ростовская область, Аксайский район, х. Киров, ул. Товарищеская, 1	-
174.	Ростовская область, Аксайский район, х. Киров, ул. Товарищеская, 2	-
175.	Ростовская область, Аксайский район, х. Киров, ул. Товарищеская, 3	61:02:0600009:3785
176.	Ростовская область, Аксайский район, х. Киров, ул. Товарищеская, 4	-
177.	Ростовская область, Аксайский район, х. Киров, ул. Товарищеская, 5	-
178.	Ростовская область, Аксайский район, х. Киров, ул. Товарищеская, 6	-



179.	Ростовская область, Аксайский район, х. Киров, ул. Товарищеская, 7	61:02:0600009:3780
180.	Ростовская область, Аксайский район, х. Киров, ул. Товарищеская, 8	61:02:0600009:3781
181.	Ростовская область, Аксайский район, х. Киров, ул. Товарищеская, 9	61:02:0600009:3783
182.	Ростовская область, Аксайский район, х. Киров, ул. Товарищеская, 10	61:02:0600009:3786
183.	Ростовская область, Аксайский район, х. Киров, ул. Товарищеская, 11	61:02:0600009:3784
184.	Ростовская область, Аксайский район, х. Киров, ул. Товарищеская, 12	61:02:0600009:3782
185.	Ростовская область, Аксайский район, х. Киров, ул. Товарищеская, 13	61:02:0600009:3766
186.	Ростовская область, Аксайский район, х. Киров, ул. 50 лет Октября, 91	61:02:0600009:3779
187.	Ростовская область, Аксайский район, х. Киров, ул. 50 лет Октября, 93	61:02:0600009:3778

возможно согласно правил технологического присоединения энергопринимающих устройств потребителей по постановлению Правительства РФ №861 от 27.12.2004 года.

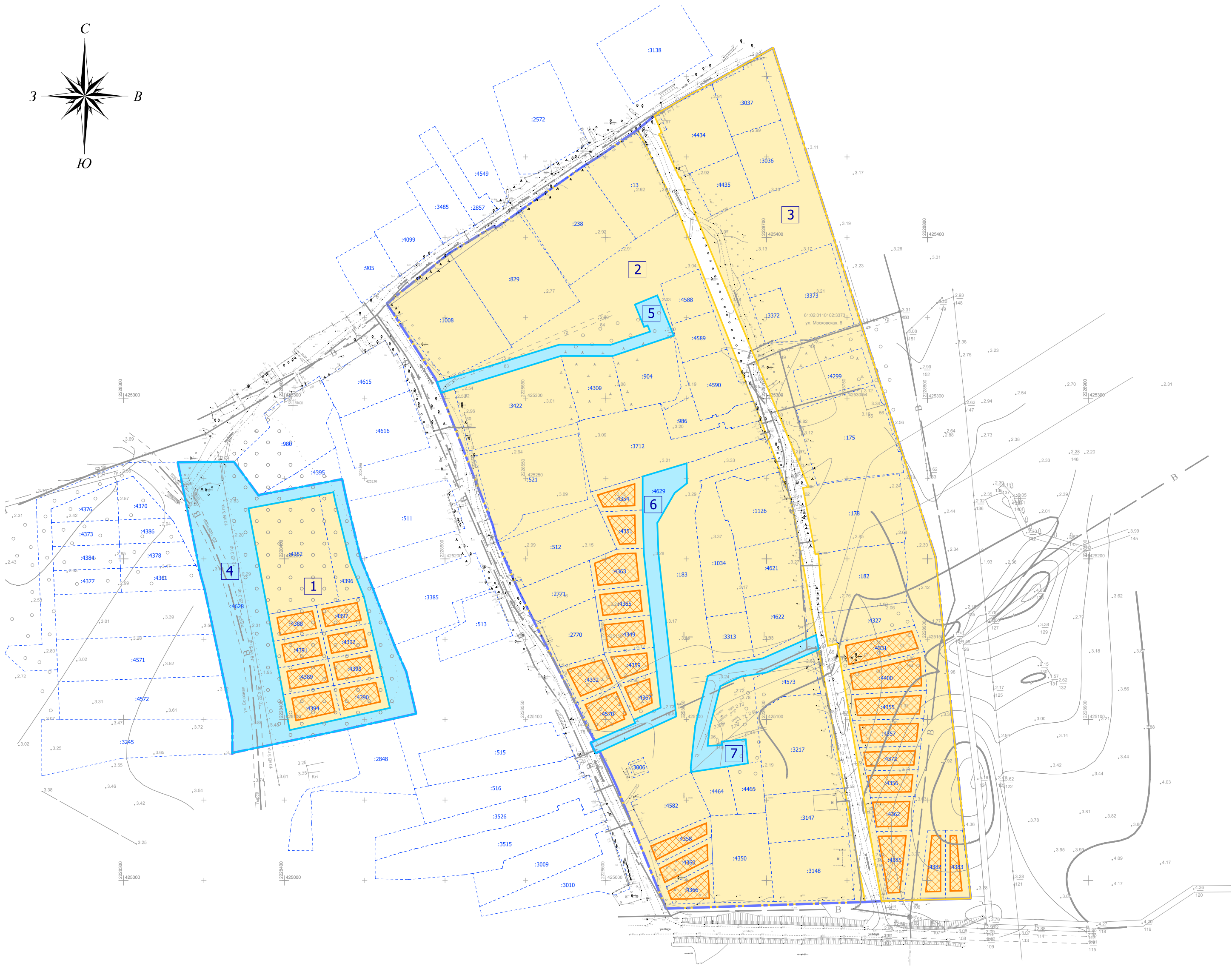
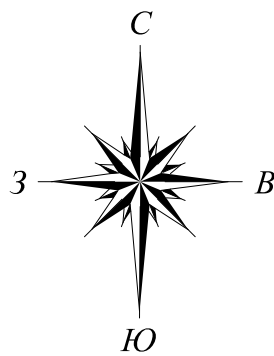
Начальник  
Аксайского РЭС ПО «ЦЭС»



В.Г. Веренич

# ЧЕРТЕЖ ПЛАНИРОВКИ ТЕРРИТОРИИ

(элементы планировочной структуры, границы зон планируемого размещения объектов капитального строительства)



## Условные обозначения

- Граница проектирования
- Кадастровые границы земельных участков согласно сведениям из ЕГРН, кадастровые номера земельных участков

## Элементы планировочной структуры

- Планируемые кварталы
- Планируемая улично-дорожная сеть
- Номер элемента планировочной структуры

## Зоны планируемого размещения объектов капитального строительства

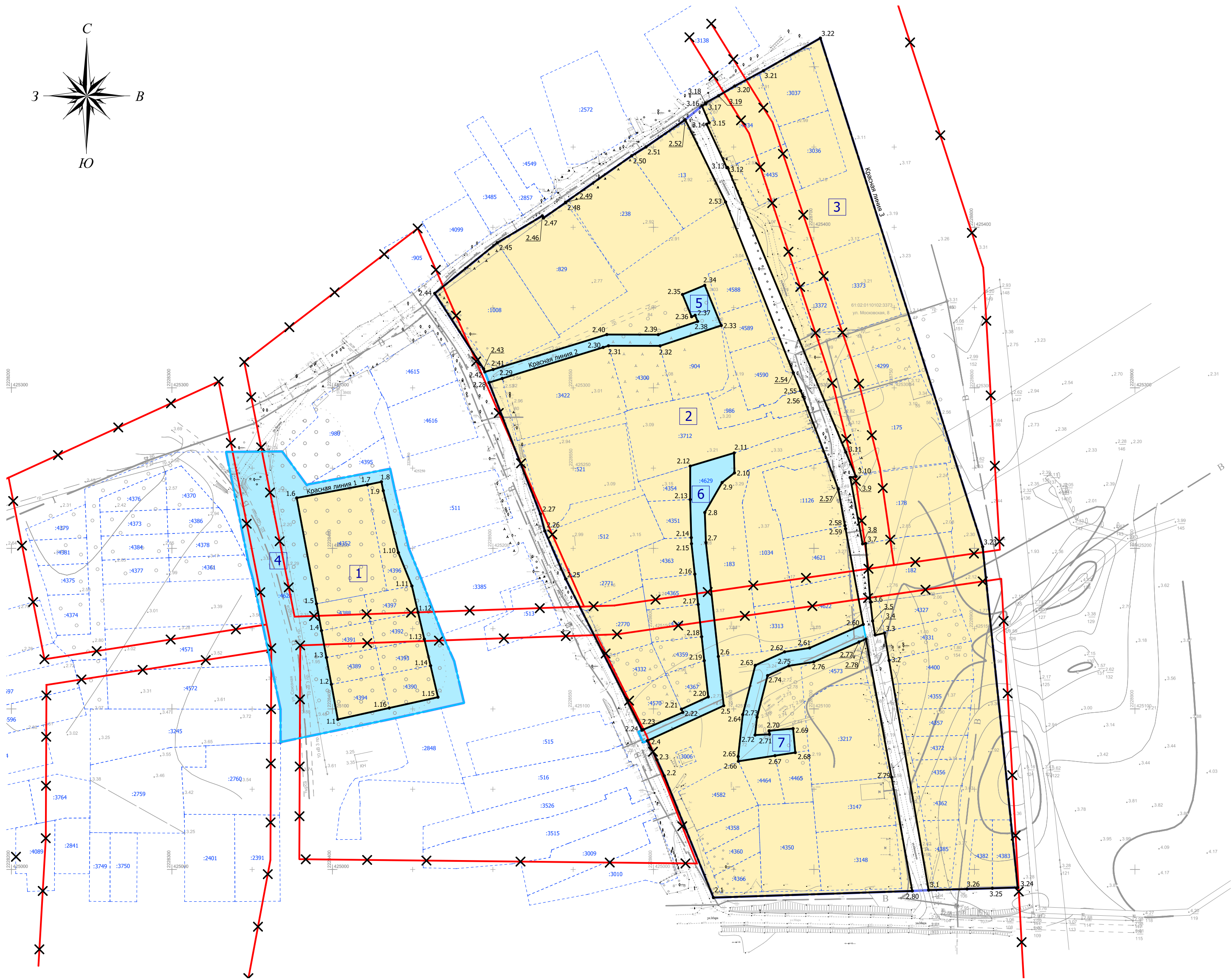
- Зоны планируемого размещения объектов капитального строительства характерных для вида разрешенного использования "Для индивидуального жилищного строительства"

ЭКСПЛИКАЦИЯ ЭЛЕМЕНТОВ ПЛАНИРОВОЧНОЙ СТРУКТУРЫ			
Номер элемента планировочной структуры согласно чертежу планировки территории	Назначение	Площадь, га	Примечание
1	Квартал	0,82	Планируемый
2	Квартал	7,01	Планируемый
3	Квартал	3,63	Планируемый
4	Улично-дорожная сеть	0,88	Планируемый
5	Улично-дорожная сеть	0,13	Планируемый
6	Улично-дорожная сеть	0,21	Планируемый
7	Улично-дорожная сеть	0,15	Планируемый

					100/10-2024-ПП1.ГЧ			
					Проект внесения изменений в проект планировки территории, в состав которой входят земельные участки, предоставленные и предполагаемые к предоставлению бесплатно в собственность гражданам, имеющих трех и более детей, в станице Старочеркасская по улицам Союзная, Московская, Мира, переулку Пролетарский	Масштаб	Лист	Листов
Изм.	Лист	№ докум.	Подпись	Дата		1:2000	1	2
Разраб.	Гевало И.А.			04.24				
Проверил	Войнова Т.Г.			04.24				
					Чертеж планировки территории (элементы планировочной структуры, границы зон планируемого размещения объектов капитального строительства)	ООО "Архитектура и градостроительство"		
						Формат А2		



ЧЕРТЕЖ ПЛАНИРОВКИ ТЕРРИТОРИИ  
(красные линии)



Условные обозначения

- Граница проектирования
- Кадастровые границы земельных участков согласно сведениям из ЕГРН, кадастровые номера земельных участков

Элементы планировочной структуры

- Планируемые кварталы
- Планируемая улично-дорожная сеть
- Номер элемента планировочной структуры

Красные линии

- Устанавливаемые красные линии
- Характерная точка устанавливаемой красной линии, номер точки
- Отменяемые красные линии

ЭКСПЛИКАЦИЯ ЭЛЕМЕНТОВ ПЛАНИРОВОЧНОЙ СТРУКТУРЫ			
Номер элемента планировочной структуры согласно чертежу плановки территории	Назначение	Площадь, га	Примечание
1	Квартал	0,82	Планируемый
2	Квартал	7,01	Планируемый
3	Квартал	3,63	Планируемый
4	Улично-дорожная сеть	0,88	Планируемый
5	Улично-дорожная сеть	0,13	Планируемый
6	Улично-дорожная сеть	0,21	Планируемый
7	Улично-дорожная сеть	0,15	Планируемый

					100/10-2024-ПП1.ГЧ			
					Проект внесения изменений в проект планировки территории, в состав которой входят земельные участки, предоставленные и предполагаемые к предоставлению бесплатно в собственность гражданам, имеющих трех и более детей, в станции Старочеркасская по улицам Союзная, Московская, Мира, переулку Пролетарский	Масштаб	Лист	Листов
Изм.	Лист	№ докум.	Подпись	Дата		1:2000	2	2
Разраб.	Гевало И.А.		04.24					
Проверил	Войнова Т.Г.		04.24					
					Чертеж планировки территории (красные линии)	ООО "Архитектура и градостроительство"		

**ООО «Архитектура и градостроительство»**

Проект внесения изменений в проект планировки территории, в состав которой входят земельные участки, предоставленные и предполагаемые к предоставлению бесплатно в собственность гражданам, имеющих трех и более детей, в станице Старочеркасская по улицам Союзная, Московская, Мира, переулку Пролетарский

Проект планировки территории.

Материалы по обоснованию

**100/10-2024-ПП2**

Том 2

Директор

Войнова Т.Г.

Специалист

Гевало И.А.

Проект внесения изменений в проект планировки территории, в состав которой входят земельные участки, предоставленные и предполагаемые к предоставлению бесплатно в собственность гражданам имеющих трех и более детей, в станице Старочеркасская по улицам Союзная, Московская, Мира, переулку Пролетарский

**СОСТАВ ДОКУМЕНТАЦИИ ПО ПЛАНИРОВКЕ ТЕРРИТОРИИ**

№ п/п	Обозначение документа	Наименование документа	Примечание
1	100/10-2024-ПП1	Том 1. Проект планировки территории. Основная часть.	
2	100/10-2024-ПП2	Том 2. Проект планировки территории. Материалы по обоснованию.	

## СОДЕРЖАНИЕ ТОМА 2

№ п/п	Обозначение документа	Наименование документа	Стр.	Примечание
1	<b>100/10-2024- ПП2.С</b>	<b>СОСТАВ ДОКУМЕНТАЦИИ ПО ПЛАНИРОВКЕ ТЕРРИТОРИИ</b>	1	-
2	<b>100/10-2024- ПП2.СО</b>	<b>СОДЕРЖАНИЕ ТОМА 2</b>	2	-
4	<b>100/10-2024- ПП2.ГЧ</b>	<b>ГРАФИЧЕСКАЯ ЧАСТЬ</b>		
	1	Фрагмент карты планировочной структуры территории Старочеркасского сельского поселения	-	Приведен на отдельных листах
	2	Инженерно-топографический план	-	Приведен на отдельном листе
	3	Схема организации улично- дорожной сети	-	Приведена на отдельном листе
	4	Схема границ зон с особыми условиями использования территории	-	Приведена на отдельном листе
	5	Схема, отображающая местоположение существующих объектов капитального строительства	-	Приведена на отдельном листе

Проект внесения изменений в проект планировки территории, в состав которой входят земельные участки, предоставленные и предполагаемые к предоставлению бесплатно в собственность гражданам имеющих трех и более детей, в станице Старочеркасская по улицам Союзная, Московская, Мира, переулку Пролетарский

	6	Схема размещения объектов накопления твердых коммунальных отходов	-	Приведена на отдельном листе
--	---	---	---	------------------------------------

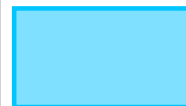


## УСЛОВНЫЕ ОБОЗНАЧЕНИЯ

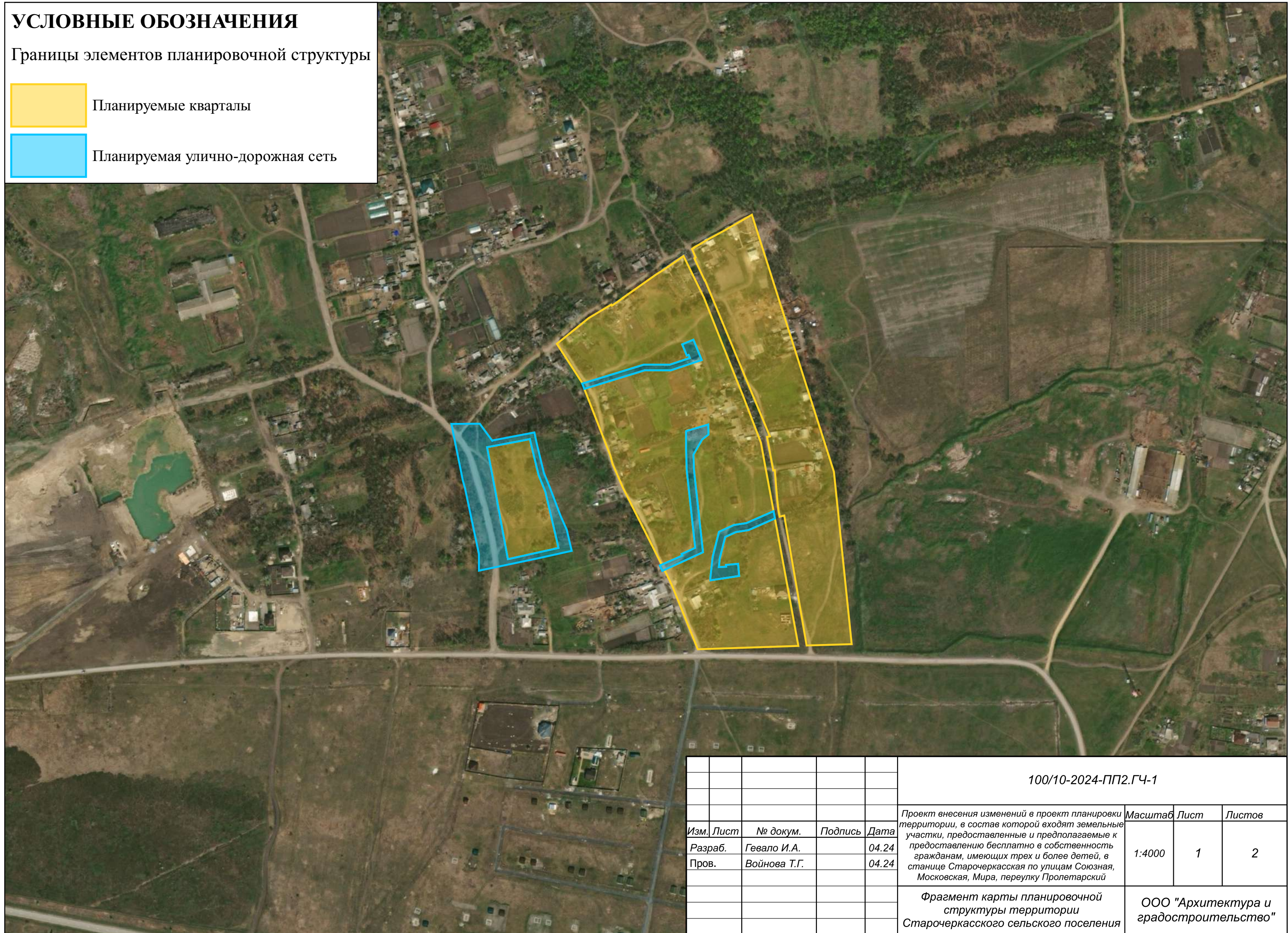
## Границы элементов планировочной структуры



### Планируемые кварталы



## Планируемая улично-дорожная сеть



					100/10-2024-ПП2.ГЧ-1			
					Проект внесения изменений в проект планировки территории, в состав которой входят земельные участки, предоставленные и предполагаемые к предоставлению бесплатно в собственность гражданам, имеющих трех и более детей, в станице Старочеркасская по улице Союзная, Московская, Мира, переулку Пролетарский	Масштаб	Лист	Листов
Изм.	Лист	№ докум.	Подпись	Дата		1:4000	1	2
Разраб.		Гевало И.А.		04.24				
Пров.		Войнова Т.Г.		04.24				
					Фрагмент карты планировочной структуры территории Старочеркасского сельского поселения	ООО "Архитектура и градостроительство"		

Формат А3



ФУНКЦИОНАЛЬНЫЕ ЗОНЫ

существующая    планируемая

Зона застройки индивидуальными жилыми домами

Зона транспортной инфраструктуры

Элементы планировочной структуры

Границы элементов планировочной структуры



Фрагмент карты функциональных зон из состава генерального плана Старочеркасского сельского поселения

Жилые зоны:

Ж-2/1; Ж-2/2; Ж-2/3; Ж-2/4; Ж-2/5; Ж-2/6; Ж-2/7; Ж-2/8; Ж-2/9;  
Ж-2/10; Ж-2/11; Ж-2/12; Ж-2/13; Ж-2/14. Зона развития жилой застройки

Элементы планировочной структуры

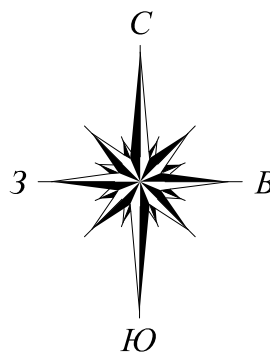
Границы элементов планировочной структуры



Фрагмент карты градостроительного зонирования из состава правил землепользования и застройки Старочеркасского сельского поселения

					100/10-2024-ПП2.ГЧ-1			
					Проект внесения изменений в проект планировки территории, в состав которой входят земельные участки, предоставленные и предполагаемые к предоставлению бесплатно в собственность гражданам, имеющих трех и более детей, в станице Старочеркасская по улицам Союзная, Московская, Мира, переулку Пролетарский	Масштаб	Лист	Листов
Изм.	Лист	№ докум.	Подпись	Дата			2	2
Разраб.		Гевало И.А.		04.24				
Пров.		Войнова Т.Г.		04.24				
					Фрагмент карты планировочной структуры территории Старочеркасского сельского поселения	ООО "Архитектура и градостроительство"		

ИНЖЕНЕРНО-ТОПОГРАФИЧЕСКИЙ ПЛАН



Условные обозначения

Граница проектирования

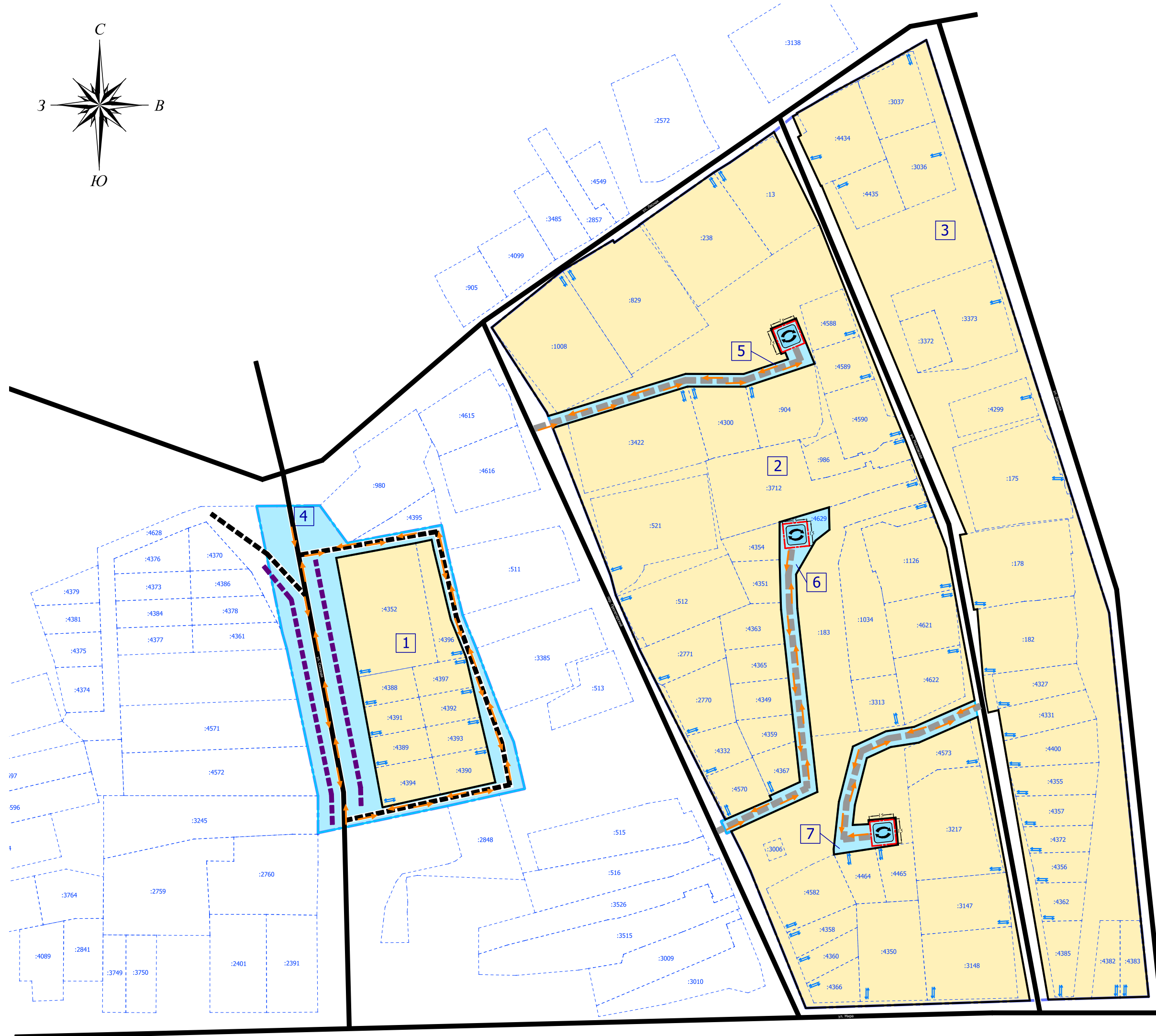
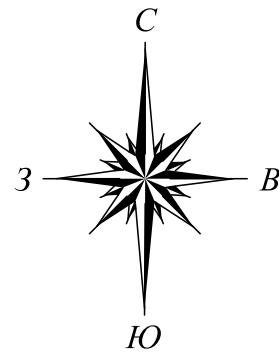


ПРИМЕЧАНИЕ.  
План составлен на основе топографической съемки, выполненной обществом с ограниченной ответственностью "Архитектура и градостроительство"

					100/10-2024-ПП2.ГЧ-2			
					Проект внесения изменений в проект планировки территории, в состав которой входят земельные участки, предоставленные и предполагаемые к предоставлению бесплатно в собственность гражданам, имеющих трех и более детей, в станице Старочеркасская по улицам Союзная, Московская, Мира, переулку Пролетарский	Масштаб	Лист	Листов
Изм.	Лист	№ докум.	Подпись	Дата		1:2000		1
Разраб.	Гевало И.А.			04.24				
Проверил	Войнова Т.Г.			04.24				
					Инженерно-топографический план	ООО "Архитектура и градостроительство"		
						Формат А2		



# СХЕМА ОРГАНИЗАЦИИ УЛИЧНО-ДОРОЖНОЙ СЕТИ



## Условные обозначения



Граница проектирования



Кадастровые границы земельных  
участков согласно сведениям из ЕГРН,  
кадастровые номера земельных участков



Направление выезда/въезда на земельные участки (обозначены условно)



### Направление движения транспорта

## Элементы планировочной структуры



Планируемые кварталы



### Планируемая улично-дорожная сеть



Номер элемента планировочной структуры

## Красные линии



### Устанавливаемые красные линии

## Элементы улично-дорожной сети



Существующие улицы местного значения

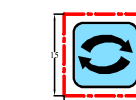


### Планируемые улицы местного значения



### Планируемые внутриквартальные проезды

Пешеходные тротуары (планируемые)

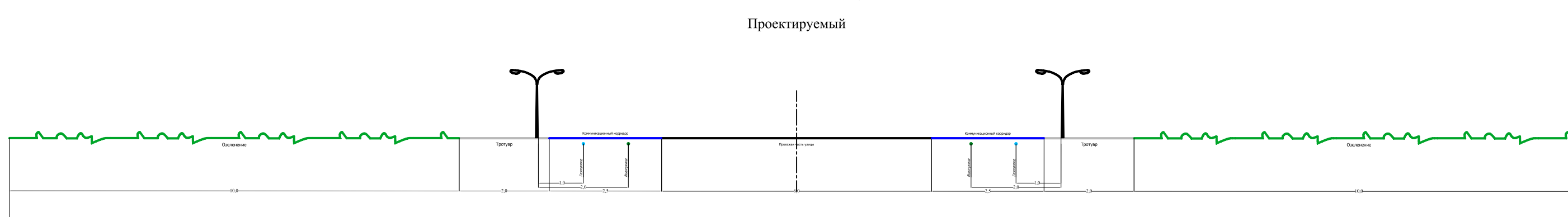


Разворотная площадка, размеры площадки

ЭКСПЛИКАЦИЯ ЭЛЕМЕНТОВ ПЛАНИРОВОЧНОЙ СТРУКТУРЫ			
Номер элемента планировочной структуры согласно чертежу планировки территории	Назначение	Площадь, га	Примечание
1	Квартал	0,82	Планируемый
2	Квартал	7,01	Планируемый
3	Квартал	3,63	Планируемый
4	Улично-дорожная сеть	0,88	Планируемый
5	Улично-дорожная сеть	0,13	Планируемый
6	Улично-дорожная сеть	0,21	Планируемый
7	Улично-дорожная сеть	0,15	Планируемый

ПОПЕРЕЧНЫЙ ПРОФИЛЬ УЛИЦЫ СОЮЗНАЯ

Проектируемый

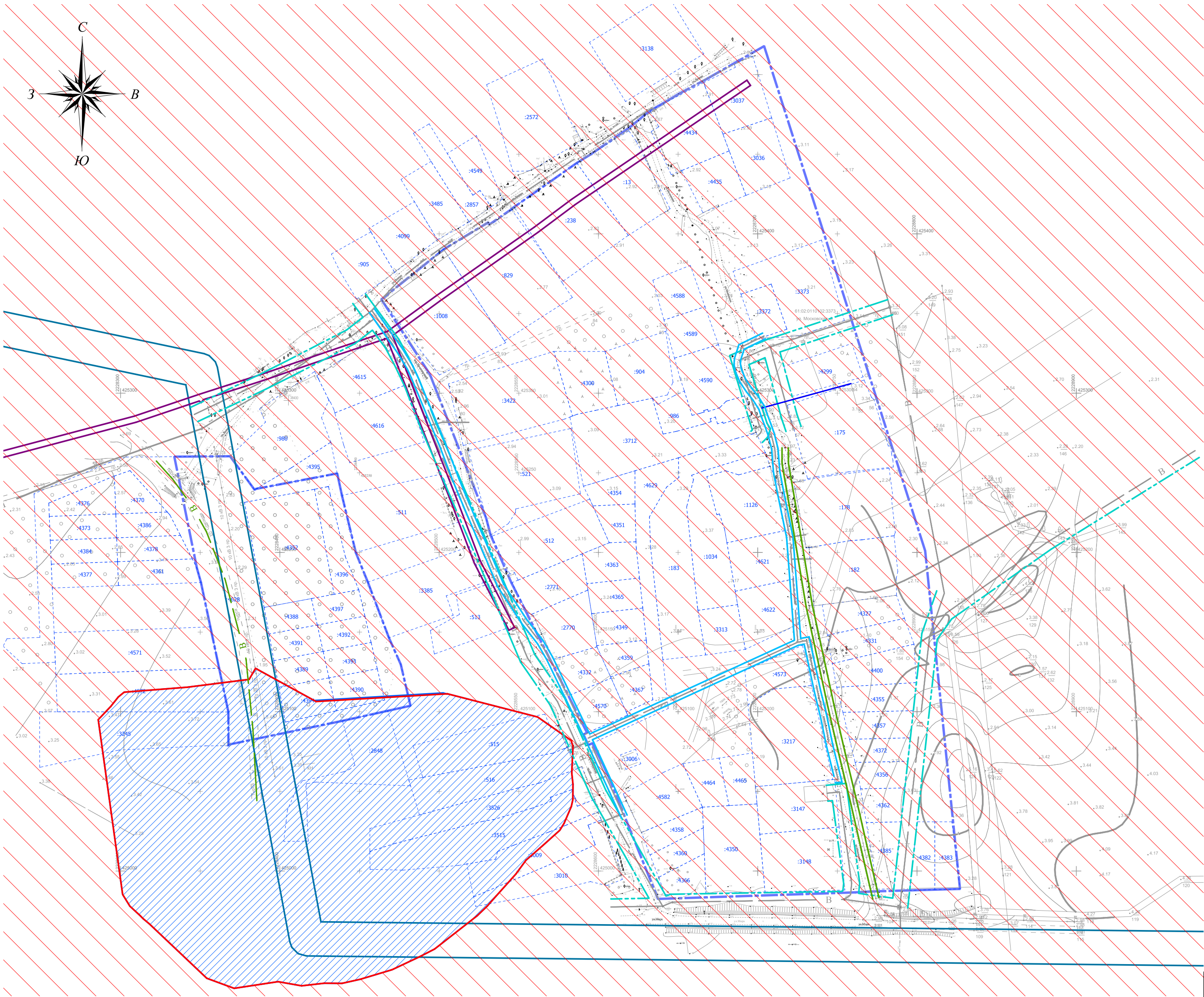


						100/10-2024-ПП2.ГЧ-3			
						Проект внесения изменений в проект планировки территории, в состав которой входят земельные участки, предоставленные и предполагаемые к предоставлению бесплатно в собственность гражданам, имеющих трех и более детей, в станице Старочеркасская по улицам Союзная, Московская, Мира, переулку Пролетарский	Масштаб	Лист	Листов
Изм.	Лист	№ докум.	Подпись	Дата			1:2000		1
Разраб.		Гевало И.А.		04.24					
Проверил		Войнова Т.Г.		04.24					
						Схема организации улично-дорожной сети	ООО "Архитектура и градостроительство"		

Формат А2



СХЕМА ГРАНИЦ ЗОН С ОСОБЫМИ УСЛОВИЯМИ ИСПОЛЬЗОВАНИЯ ТЕРРИТОРИИ



Условные обозначения

- Граница проектирования
- Кадастровые границы земельных участков согласно сведениям из ЕГРН, кадастровые номера земельных участков

Границы зон с особыми условиями использования территории, сведения о которых содержатся в ЕГРН

- Охранная зона инженерных коммуникаций (реестровый номер в ЕГРН 61:02-6.221)
- Охранная зона объекта ВЛ-0,4 кВ от КТП №19 ВЛ 10 кВ №655 ПС АС-6 (реестровый номер в ЕГРН 61:02-6.1051)
- Границы зон подтопления. Участок 1.21-1.24, р. Дон (х. Черюмкин, ст. Старочеркасская, х. Рыбацкий, х. Махин, ст. Ольгинская, г. Аксай) (реестровый номер в ЕГРН 61:00-6.1560)
- Границы зон затопления. Участок 1.21-1.24, р. Дон (х. Черюмкин, ст. Старочеркасская, х. Рыбацкий, х. Махин, ст. Ольгинская, г. Аксай) (реестровый номер в ЕГРН 61:02-6.1014)

Границы зон с особыми условиями использования территории, сведения о которых отсутствуют в ЕГРН

- Охранная зона газораспределительных сетей
- Охранная зона объектов электросетевого хозяйства

Границы минимальных расстояний до подземных комм (приводятся в соответствии с СП 42.13330.2016 "Градостроительство. Планировка и застройка сельских поселений")

- Границы минимальных расстояний до водопровода

ПРИМЕЧАНИЯ.

1. Проектируемая территория полностью расположена в границах третьего пояса санитарной охраны ВНС первого подъема № 1, 2, 3 ОАО «ПО Водоканал г. Ростов-на-Дону», установленного приказом Министерства жилищно-коммунального хозяйства Ростовской области от 15.03.2012 № 38.

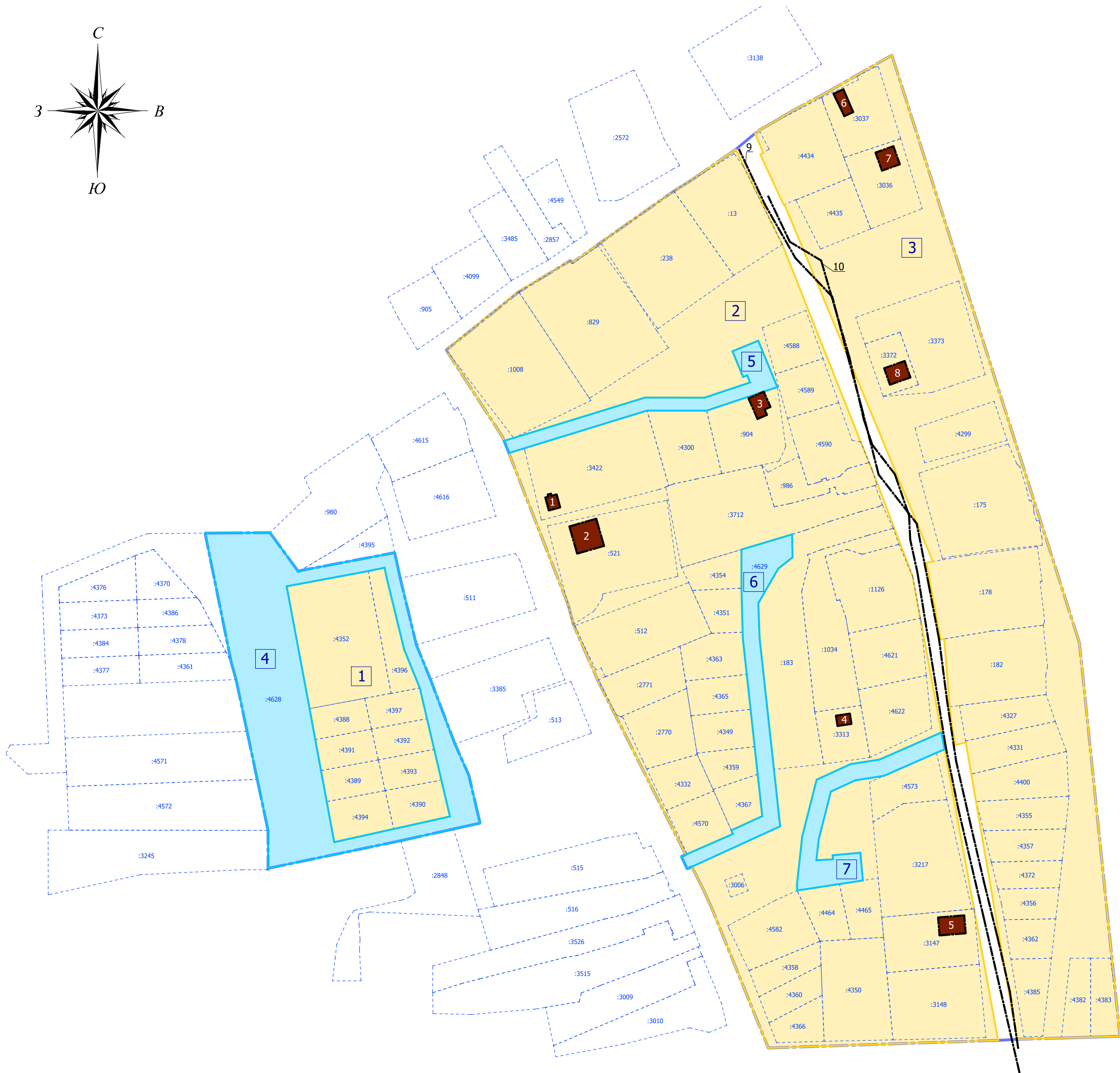
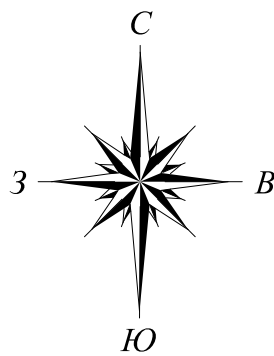
2. Границы охранных зон объектов электросетевого хозяйства, сведения о которых отсутствуют в ЕГРН, указаны в соответствии с постановлением Правительства Российской Федерации от 24.09.2009 № 160 "О порядке установления охранных зон объектов электросетевого хозяйства и особых условий использования земельных участков, расположенных в границах таких зон", с учетом фактического расположения таких объектов.

3. Границы охранных зон газораспределительных сетей, сведения о которых отсутствуют в ЕГРН, указаны в соответствии с постановлением Правительства Российской Федерации от 20.11.2000 № 878 "Об утверждении Правил охраны газораспределительных сетей".

					100/10-2024-ПП2.ГЧ-4				
					Проект внесения изменений в проект планировки территории, в состав которой входят земельные участки, предоставленные и предполагаемые к предоставлению бесплатно в собственность гражданам, имеющих трех и более детей, в станице Старочеркасская по улицам Союзная, Московская, Мира, переулку Пролетарский	Масштаб	Лист	Листов	
Изм.	Лист	№ докум.	Подпись	Дата		1:2000		1	
Разраб.	Гевало И.А.			04.24					
Проверил	Войнова Т.Г.			04.24					
					Схема границ зон с особыми условиями использования территории				
					ООО "Архитектура и градостроительство"				



# СХЕМА, ОТОБРАЖАЮЩАЯ МЕСТОПОЛОЖЕНИЕ СУЩЕСТВУЮЩИХ ОБЪЕКТОВ КАПИТАЛЬНОГО СТРОИТЕЛЬСТВА



## Условные обозначения

- Граница проектирования
- Кадастровые границы земельных участков согласно сведениям из ЕГРН, кадастровые номера земельных участков
- Границы объектов капитального строительства
- Границы существующих сооружений

## Элементы планировочной структуры

- Планируемые кварталы
- Планируемая улично-дорожная сеть
- Номер элемента планировочной структуры

## ЭКСПЛИКАЦИЯ ОБЪЕКТОВ КАПИТАЛЬНОГО СТРОИТЕЛЬСТВА

Номер объекта согласно схеме расположения	Кадастровый номер объекта	Наименование
1	61:02:0110102:2795	Жилой дом
2	61:02:0110102:3093	Жилой дом
3	61:02:0110102:3159	Жилой дом
4	61:02:0110102:3701	Жилой дом
5	61:02:0110102:3566	Индивидуальный одноквартирный одноэтажный жилой дом
6	61:02:0110102:2862	Жилой дом
7	61:02:0110102:3691	Жилой дом
8	61:02:0110102:4460	Индивидуальный жилой дом
9	61:02:0110102:3745	Сеть наружного (уличного) освещения
10	61:02:0110102:2816	Сооружение дорожного транспорта

## ЭКСПЛИКАЦИЯ ЭЛЕМЕНТОВ ПЛАНИРОВОЧНОЙ СТРУКТУРЫ

Номер элемента планировочной структуры согласно чертежу планировки территории	Назначение	Площадь, га	Примечание
1	Квартал	0,82	Планируемый
2	Квартал	7,01	Планируемый
3	Квартал	3,63	Планируемый
4	Улично-дорожная сеть	0,88	Планируемый
5	Улично-дорожная сеть	0,13	Планируемый
6	Улично-дорожная сеть	0,21	Планируемый
7	Улично-дорожная сеть	0,15	Планируемый

100/10-2024-ПП2.ГЧ-5

Изм. Лист № докум. Подпись Дата  
Разраб. Гевало И.А. 04.24  
Проверил Войнова Т.Г. 04.24

Проект внесения изменений в проект планировки территории, в состав которой входят земельные участки, предоставленные и предполагаемые к предоставлению бесплатно в собственность гражданам, имеющих трех и более детей, в станции Старочеркасская по улицам Союзная, Московская, Мира, переулку Пролетарский

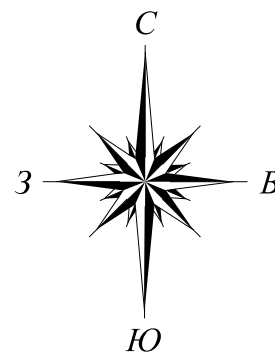
Масштаб	Лист	Листов
1:2000		1

Схема, отображающая местоположение существующих объектов капитального строительства

ООО "Архитектура и градостроительство"

Формат А2

# СХЕМА РАЗМЕЩЕНИЯ ОБЪЕКТОВ НАКОПЛЕНИЯ ТВЕРДЫХ КОММУНАЛЬНЫХ ОТХОДОВ



## Условные обозначения

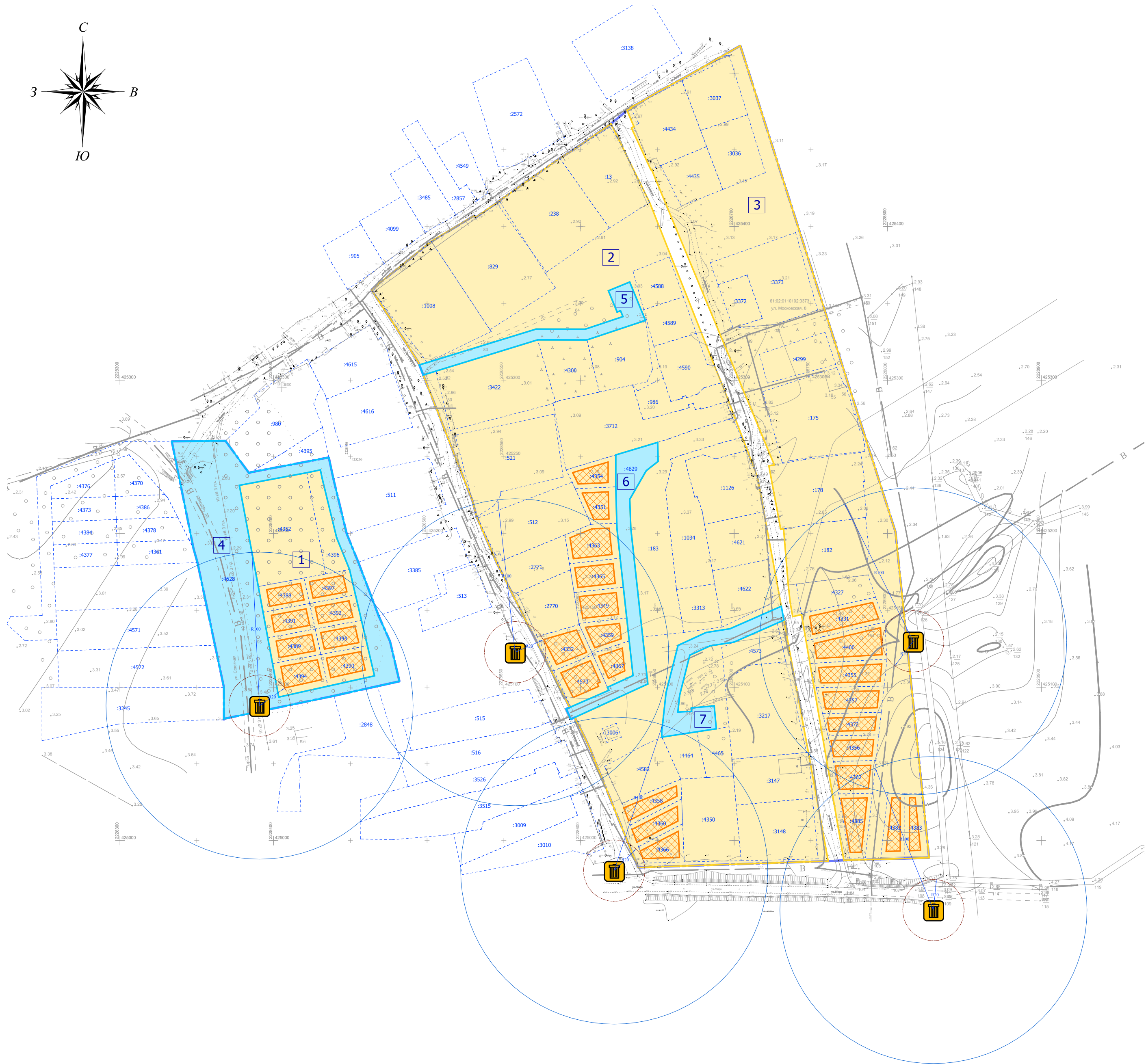
- Граница проектирования
- Кадастровые границы земельных участков согласно сведениям из ЕГРН, кадастровые номера земельных участков

## Элементы планировочной структуры

- Планируемые кварталы
- Планируемая улично-дорожная сеть
- Номер элемента планировочной структуры

## Объекты накопления ТКО, зоны покрытия

- Объекты накопления твердых коммунальных отходов
- Минимальные расстояния до площадок накопления ТКО
- Зона доступности площадок накопления ТКО



ЭКСПЛИКАЦИЯ ЭЛЕМЕНТОВ ПЛАНИРОВОЧНОЙ СТРУКТУРЫ			
Номер элемента планировочной структуры согласно чертежу планировки территории	Назначение	Площадь, га	Примечание
1	Квартал	0,82	Планируемый
2	Квартал	7,01	Планируемый
3	Квартал	3,63	Планируемый
4	Улично-дорожная сеть	0,88	Планируемый
5	Улично-дорожная сеть	0,13	Планируемый
6	Улично-дорожная сеть	0,21	Планируемый
7	Улично-дорожная сеть	0,15	Планируемый

					100/10-2024-ПП2.ГЧ-6					
					Проект внесения изменений в проект планировки территории, в состав которой входят земельные участки, предоставленные и предполагаемые к предоставлению бесплатно в собственность гражданам, имеющих трех и более детей, в станице Старочеркасская по улицам Союзная, Московская, Мира, переулку Пролетарский	Масштаб	Лист	Листов		
Изм.	Лист	№ докум.	Подпись	Дата		1:2000		1		
Разраб.	Гевало И.А.		04.24							
Проверил	Войнова Т.Г.		04.24							
						Схема размещения объектов накопления твердых коммунальных отходов			ООО "Архитектура и градостроительство"	