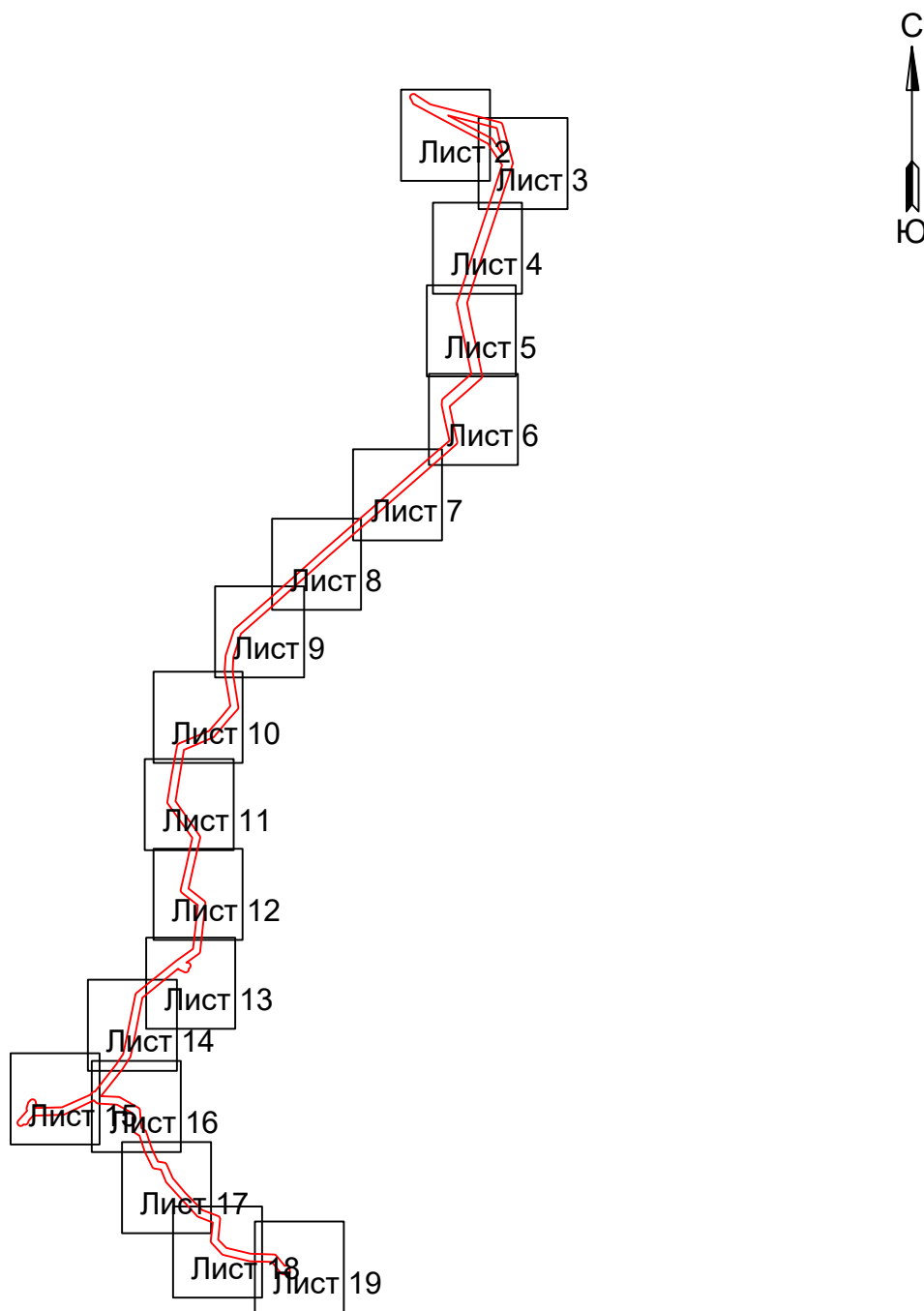


**Схема расположения границ публичного сервитута
для эксплуатации объекта электросетевого хозяйства
ВЛ 110 кВ Р4-Восточная-Р2-Р21-Р23 1-2ц.**

(наименование объекта)

План границ объекта

Обзорная схема границ объекта



Условные обозначения:

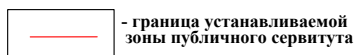


Схема расположения границ публичного сервитута
для эксплуатации объекта электросетевого хозяйства
ВЛ 110 кВ Р4-Восточная-Р2-Р21-Р23 1-2ц.

(наименование объекта)

План границ объекта



Используемые условные знаки и обозначения:

Масштаб 1:2000

Лист 2 из 19

- 1 - обозначение характерной точки границы устанавливаемого публичного сервитута
- - границы земельных участков, попадающих в зону публичного сервитута
- - граница кадастрового квартала
- 61:44:002001 - номер кадастрового квартала
- :123 - кадастровый номер земельного участка
- - граница устанавливаемого публичного сервитута

- г. Ерма - наименование населенного пункта
- - ось линии, контур объекта

Схема расположения границ публичного сервитута
для эксплуатации объекта электросетевого хозяйства
ВЛ 110 кВ Р4-Восточная-Р2-Р21-Р23 1-2ц.

(наименование объекта)

План границ объекта



Используемые условные знаки и обозначения:

Масштаб 1:2000

Лист 3 из 19

	- обозначение характерной точки границы устанавливаемого публичного сервитута		- наименование населенного пункта
	- границы земельных участков, попадающих в зону публичного сервитута		- ось линии, контур объекта
	- граница кадастрового квартала		
	- номер кадастрового квартала		
	- кадастровый номер земельного участка		
	- граница устанавливаемого публичного сервитута		

Схема расположения границ публичного сервитута
для эксплуатации объекта электросетевого хозяйства
ВЛ 110 кВ Р4-Восточная-Р2-Р21-Р23 1-2ц.

(наименование объекта)

План границ объекта



Используемые условные знаки и обозначения:

Масштаб 1:2000

Лист 4 из 19

	- обозначение характерной точки границы устанавливаемого публичного сервитута		- наименование населенного пункта
	- границы земельных участков, попадающих в зону публичного сервитута		- ось линии, контур объекта
	- граница кадастрового квартала		
	- номер кадастрового квартала		
	- кадастровый номер земельного участка		
	- граница устанавливаемого публичного сервитута		

План границ объекта

с. Ерна - наименование населенного пункта

— - ось линии, контур объекта

Схема расположения границ публичного сервитута
для эксплуатации объекта электросетевого хозяйства
ВЛ 110 кВ Р4-Восточная-Р2-Р21-Р23 1-2ц.

(наименование объекта)

План границ объекта



Используемые условные знаки и обозначения:

Масштаб 1:2000

Лист 6 из 19

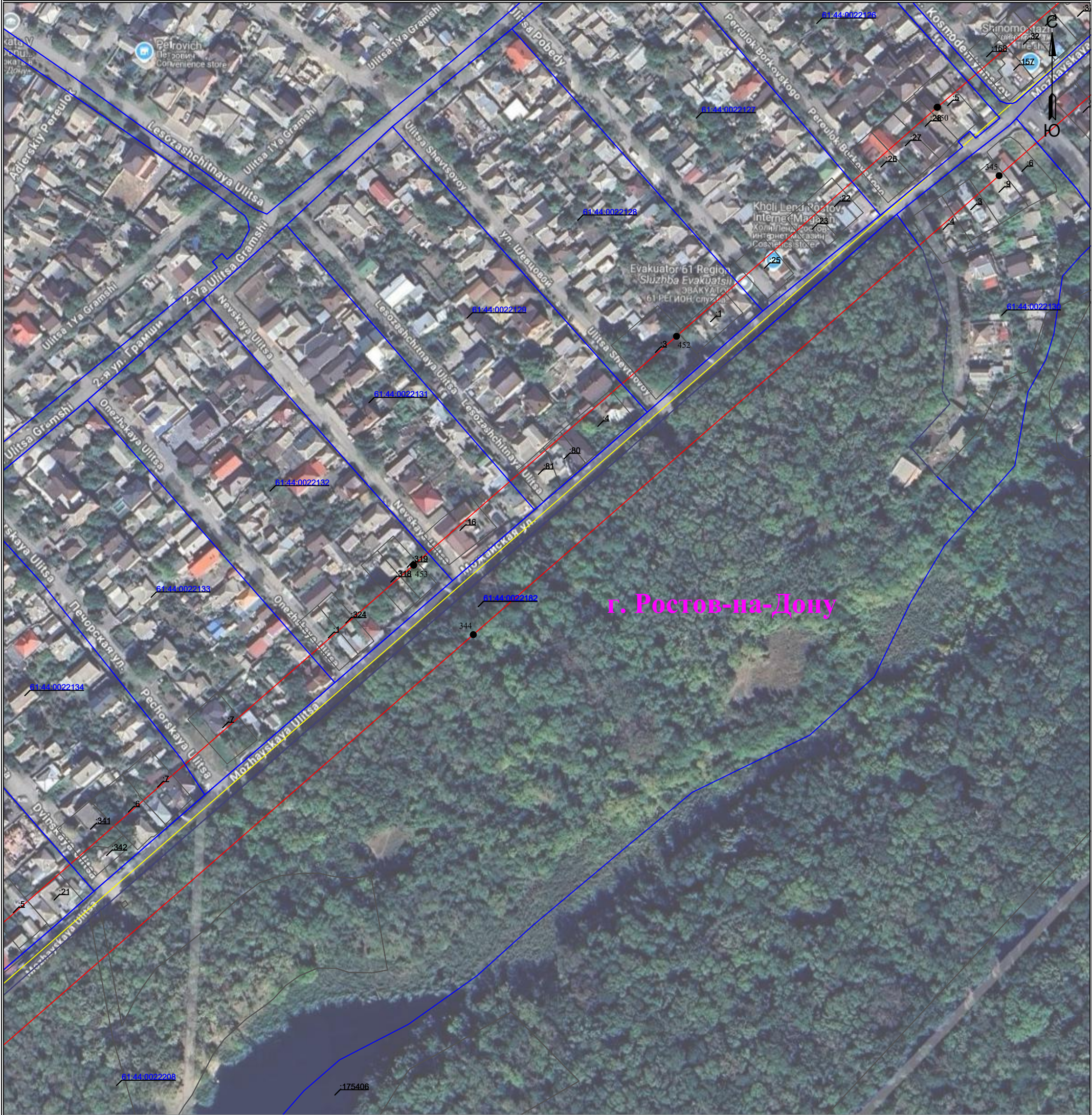
- 1 - обозначение характерной точки границы устанавливаемого публичного сервитута
- - границы земельных участков, попадающих в зону публичного сервитута
- - граница кадастрового квартала
- 13:08:0402001 - номер кадастрового квартала
- :123 - кадастровый номер земельного участка
- - граница устанавливаемого публичного сервитута

- с. Егва - наименование населенного пункта
- - ось линии, контур объекта

Схема расположения границ публичного сервитута
для эксплуатации объекта электросетевого хозяйства
ВЛ 110 кВ Р4-Восточная-Р2-Р21-Р23 1-2ц.

(наименование объекта)

План границ объекта



Используемые условные знаки и обозначения:

Масштаб 1:2000

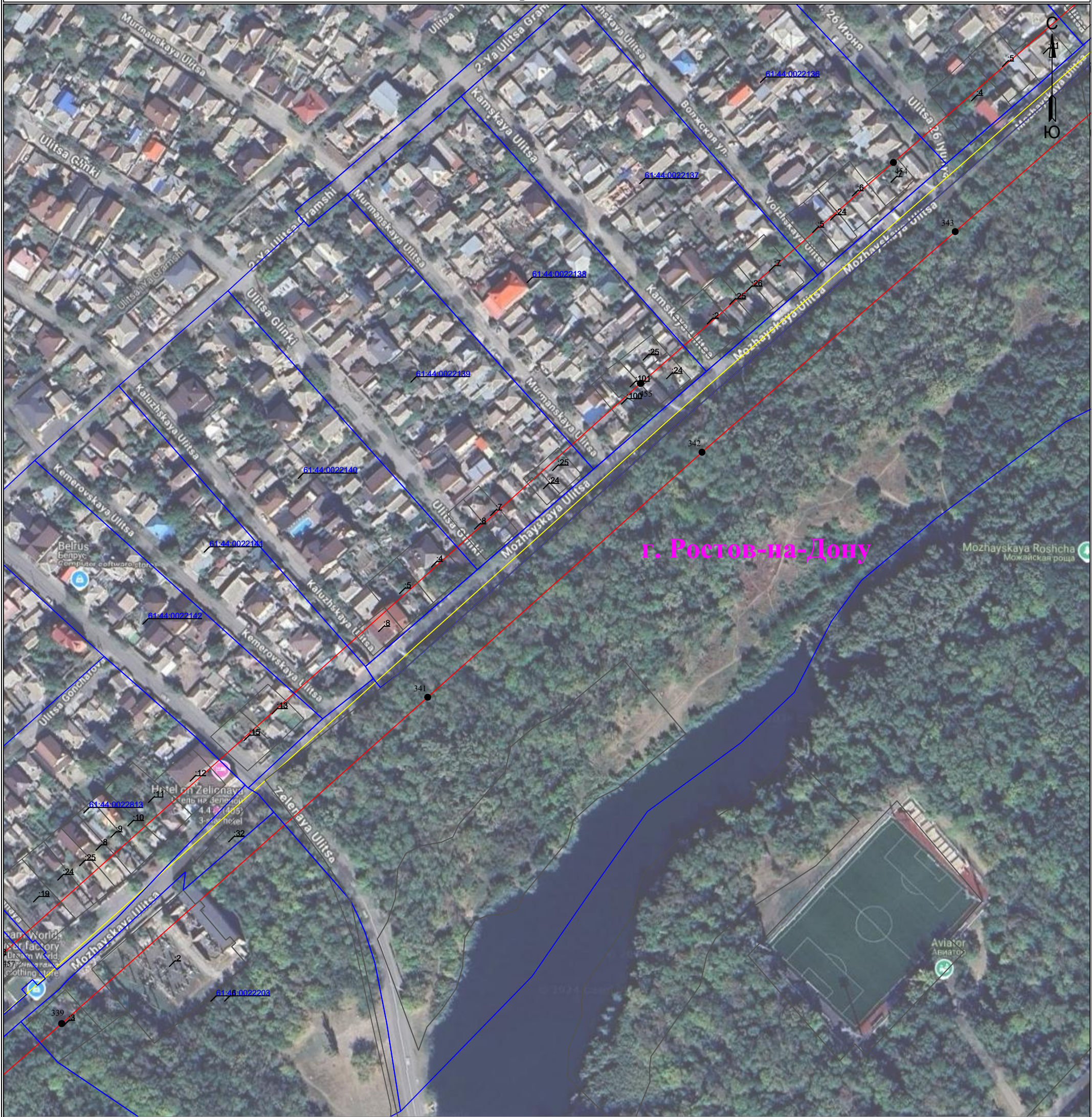
Лист 7 из 19

- | | | | |
|---------------|---|---------|-----------------------------------|
| ● 1 | - обозначение характерной точки границы устанавливаемого публичного сервитута | с. Ерма | - наименование населенного пункта |
| — | - границы земельных участков, попадающих в зону публичного сервитута | — | - ось линии, контур объекта |
| — | - граница кадастрового квартала | | |
| 13:08:0402001 | - номер кадастрового квартала | | |
| :123 | - кадастровый номер земельного участка | | |
| — | - граница устанавливаемого публичного сервитута | | |

Схема расположения границ публичного сервитута
для эксплуатации объекта электросетевого хозяйства
ВЛ 110 кВ Р4-Восточная-Р2-Р21-Р23 1-2ц.

(наименование объекта)

План границ объекта



Используемые условные знаки и обозначения:

Масштаб 1:2000

Лист 8 из 19

	- обозначение характерной точки границы устанавливаемого публичного сервитута		- наименование населенного пункта
	- границы земельных участков, попадающих в зону публичного сервитута		- ось линии, контур объекта
	- граница кадастрового квартала		
	- номер кадастрового квартала		
	- кадастровый номер земельного участка		
	- граница устанавливаемого публичного сервитута		

Схема расположения границ публичного сервитута
для эксплуатации объекта электросетевого хозяйства
ВЛ 110 кВ Р4-Восточная-Р2-Р21-Р23 1-2ц.

(наименование объекта)

План границ объекта



Используемые условные знаки и обозначения:

Масштаб 1:2000

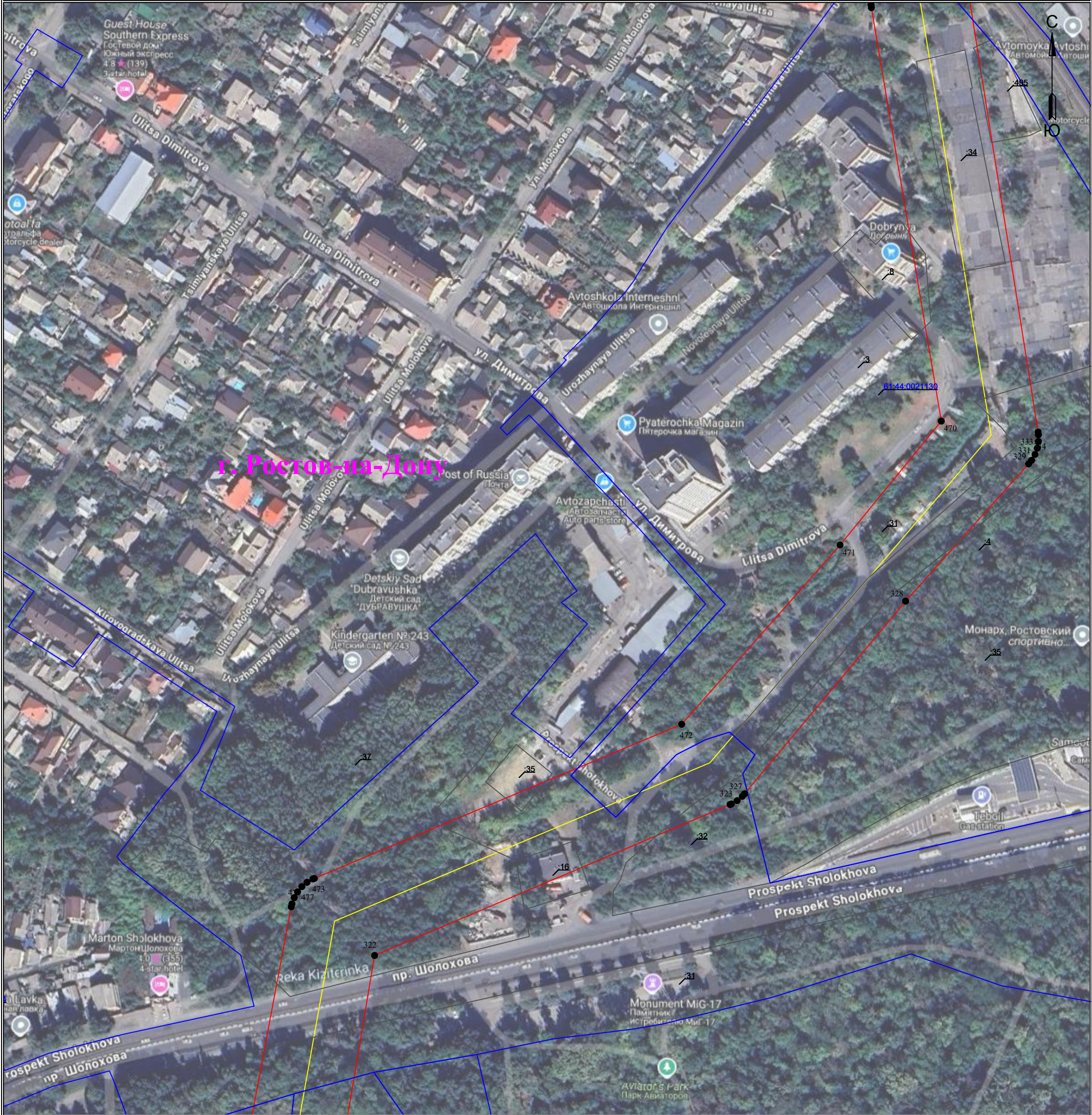
Лист 9 из 19

	- обозначение характерной точки границы устанавливаемого публичного сервитута		- наименование населенного пункта
	- границы земельных участков, попадающих в зону публичного сервитута		- ось линии, контур объекта
	- граница кадастрового квартала		
	- номер кадастрового квартала		
	- кадастровый номер земельного участка		
	- граница устанавливаемого публичного сервитута		

Схема расположения границ публичного сервитута
для эксплуатации объекта электросетевого хозяйства
ВЛ 110 кВ Р4-Восточная-Р2-Р21-Р23 1-2ц.

(наименование объекта)

План границ объекта



Используемые условные знаки и обозначения:

Масштаб 1:2000

Лист 10 из 19

	- обозначение характерной точки границы устанавливаемого публичного сервитута		- наименование населенного пункта
	- границы земельных участков, попадающих в зону публичного сервитута		- ось линии, контур объекта
	- граница кадастрового квартала		
	- номер кадастрового квартала		
	- кадастровый номер земельного участка		
	- граница устанавливаемого публичного сервитута		

Схема расположения границ публичного сервитута
для эксплуатации объекта электросетевого хозяйства
ВЛ 110 кВ Р4-Восточная-Р2-Р21-Р23 1-2ц.

(наименование объекта)

План границ объекта



Используемые условные знаки и обозначения:

Масштаб 1:2000

Лист 11 из 19

	- обозначение характерной точки границы устанавливаемого публичного сервитута		- наименование населенного пункта
	- границы земельных участков, попадающих в зону публичного сервитута		- ось линии, контур объекта
	- граница кадастрового квартала		
	- номер кадастрового квартала		
	- кадастровый номер земельного участка		
	- граница устанавливаемого публичного сервитута		

Схема расположения границ публичного сервитута
для эксплуатации объекта электросетевого хозяйства
ВЛ 110 кВ Р4-Восточная-Р2-Р21-Р23 1-2ц.

(наименование объекта)

План границ объекта



Используемые условные знаки и обозначения:

Масштаб 1:2000

Лист 12 из 19

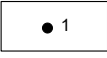

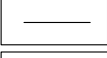
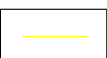
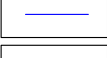

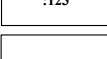

	- обозначение характерной точки границы устанавливаемого публичного сервитута		- наименование населенного пункта
	- границы земельных участков, попадающих в зону публичного сервитута		- ось линии, контур объекта
	- граница кадастрового квартала		
	- номер кадастрового квартала		
	- кадастровый номер земельного участка		
	- граница устанавливаемого публичного сервитута		

Схема расположения границ публичного сервитута
для эксплуатации объекта электросетевого хозяйства
ВЛ 110 кВ Р4-Восточная-Р2-Р21-Р23 1-2ц.

(наименование объекта)

План границ объекта



Используемые условные знаки и обозначения:

Масштаб 1:2000

Лист 13 из 19

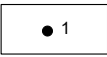
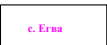
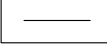

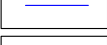

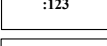
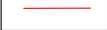
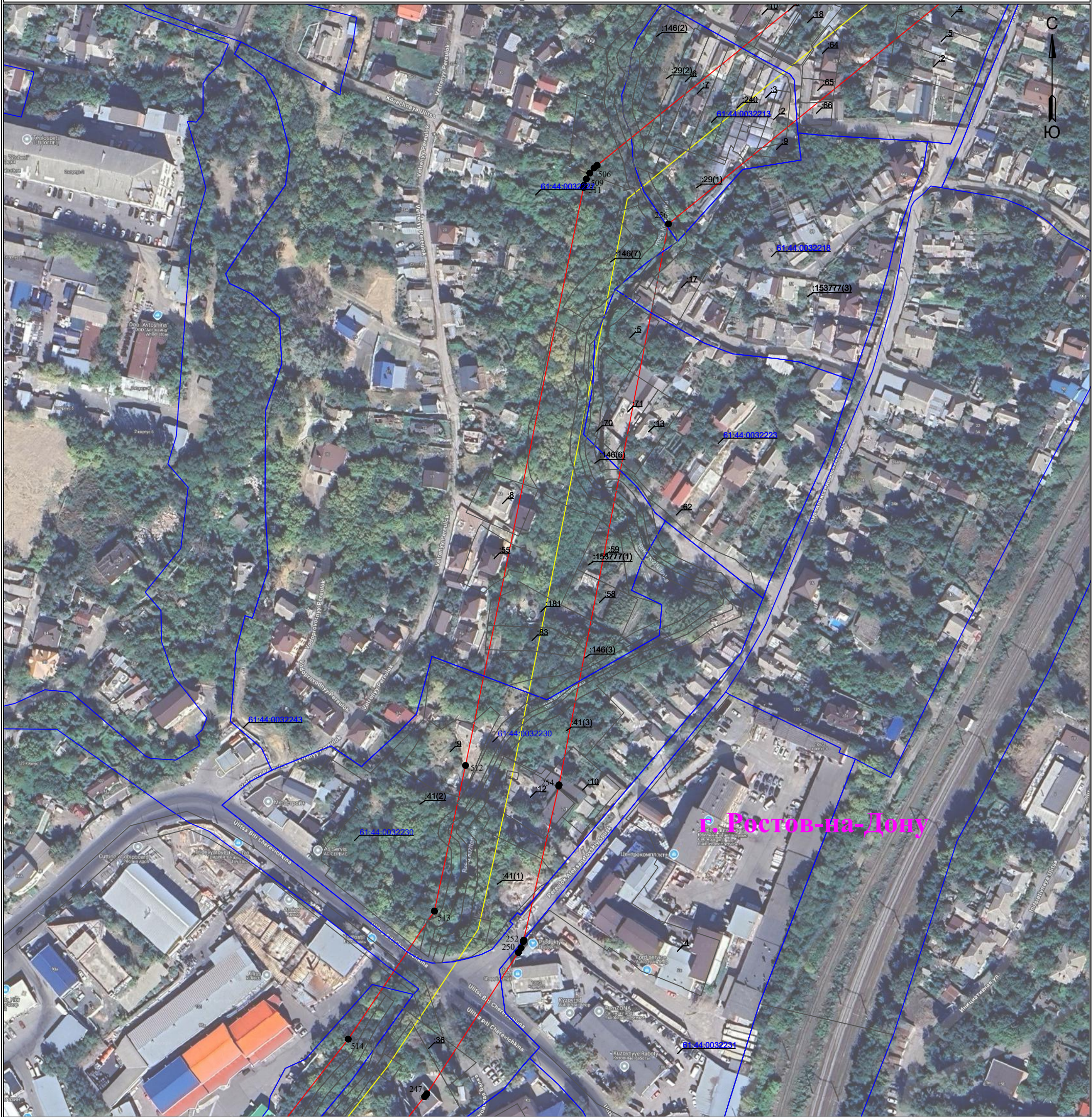
	- обозначение характерной точки границы устанавливаемого публичного сервитута		- наименование населенного пункта
	- границы земельных участков, попадающих в зону публичного сервитута		- ось линии, контур объекта
	- граница кадастрового квартала		
	- номер кадастрового квартала		
	- кадастровый номер земельного участка		
	- граница устанавливаемого публичного сервитута		

Схема расположения границ публичного сервитута
для эксплуатации объекта электросетевого хозяйства
ВЛ 110 кВ Р4-Восточная-Р2-Р21-Р23 1-2ц.

(наименование объекта)

План границ объекта



Используемые условные знаки и обозначения:

Масштаб 1:2000

Лист 14 из 19

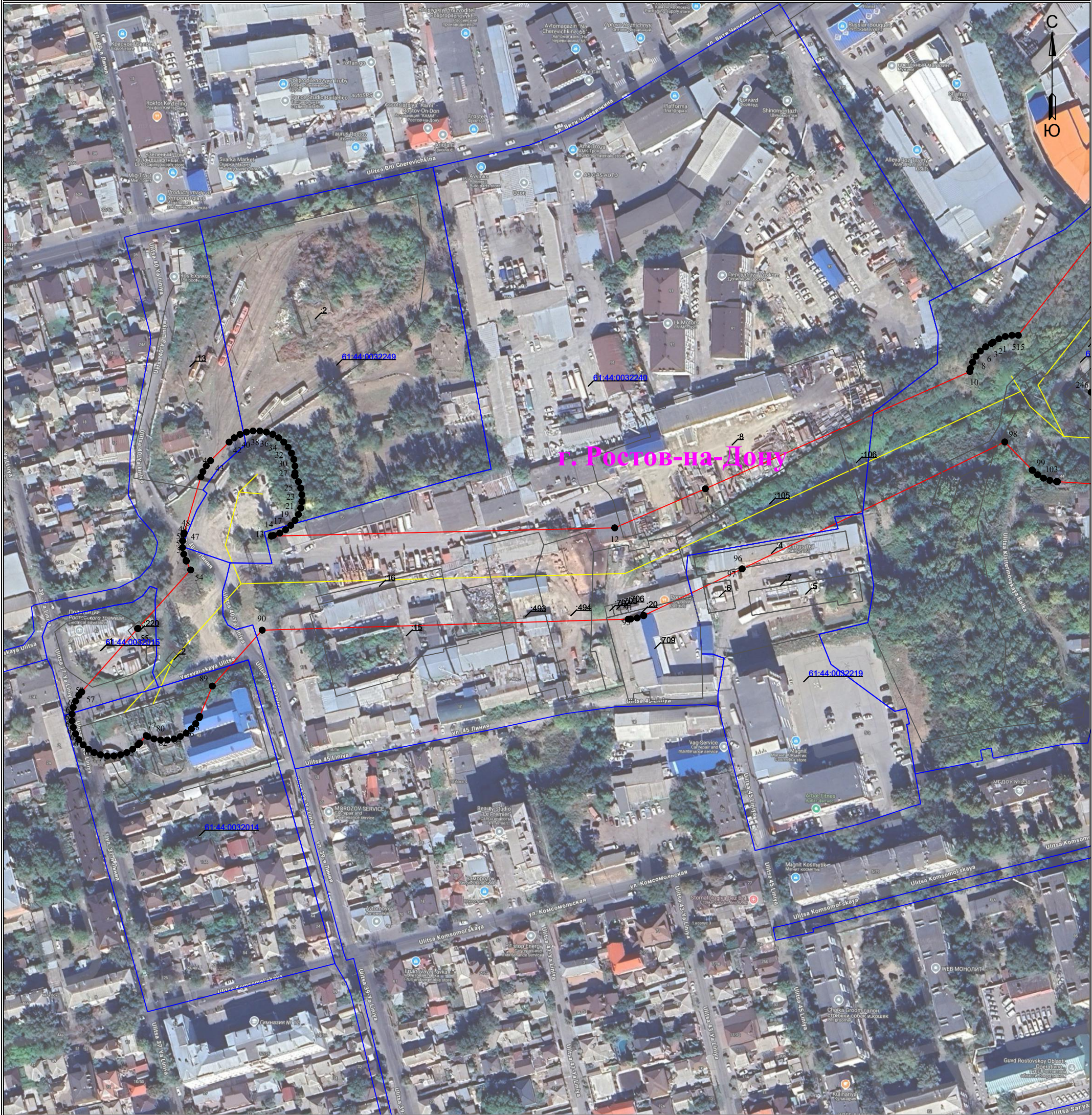
- 1 - обозначение характерной точки границы устанавливаемого публичного сервитута
- - границы земельных участков, попадающих в зону публичного сервитута
- - граница кадастрового квартала
- 13:08:0402001 - номер кадастрового квартала
- :123 - кадастровый номер земельного участка
- - граница устанавливаемого публичного сервитута

- г. Восток - наименование населенного пункта
- - ось линии, контур объекта

Схема расположения границ публичного сервитута
для эксплуатации объекта электросетевого хозяйства
ВЛ 110 кВ Р4-Восточная-Р2-Р21-Р23 1-2ц.

(наименование объекта)

План границ объекта



Используемые условные знаки и обозначения:

Масштаб 1:2000

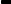





Лист 15 из 19

	- обозначение характерной точки границы устанавливаемого публичного сервитута		- наименование населенного пункта
	- границы земельных участков, попадающих в зону публичного сервитута		- ось линии, контур объекта
	- граница кадастрового квартала		
	- номер кадастрового квартала		
	- кадастровый номер земельного участка		
	- граница устанавливаемого публичного сервитута		


План границ объекта



Лист 16 из 19

 1	- обозначение характерной точки границы устанавливаемого публичного сервитута		- наименование населенного пункта
	- границы земельных участков, попадающих в зону публичного сервитута		- ось линии, контур объекта
	- граница кадастрового квартала		
13:08:0402001	- номер кадастрового квартала		
:123	- кадастровый номер земельного участка		
	- граница устанавливаемого публичного сервитута		

План границ объекта

 - наименование населенного пункта

 - ось линии, контур объекта

План границ объекта

с. Ерма - наименование населенного пункта

— - ось линии, контур объекта

Схема расположения границ публичного сервитута
для эксплуатации объекта электросетевого хозяйства
ВЛ 110 кВ Р4-Восточная-Р2-Р21-Р23 1-2ц.

(наименование объекта)

План границ объекта



Используемые условные знаки и обозначения:

Масштаб 1:2000

Лист 19 из 19

	- обозначение характерной точки границы устанавливаемого публичного сервитута		- наименование населенного пункта
	- границы земельных участков, попадающих в зону публичного сервитута		- ось линии, контур объекта
	- граница кадастрового квартала		
	- номер кадастрового квартала		
	- кадастровый номер земельного участка		
	- граница устанавливаемого публичного сервитута		